

# I 漁業経営体

## 6 漁獲物・収獲物の販売金額別経営体の割合

### ◎ 平成30年の九州の漁業経営体の7割が500万円未満の販売金額

- 販売金額別経営体の割合をみると、販売金額500万円未満の経営体割合が九州では70%で、全国と比べると5ポイント高くなっている。各県では、佐賀が1,000～5,000万円の経営体の割合が高く、その他の県は500万円未満の経営体が5割以上となっている。〔図11、図12〕
- なお、各県の漁業産出額を経営体数で単純に除した1経営体当たりの漁業産出額は、宮崎が5,000万円以上の経営体の割合が高いこと等から3,540万円となっており、全国平均を大きく上回っている。〔参考1〕

図11 漁獲物・収獲物の販売金額別経営体の割合（全国及び九州）（平成30年）

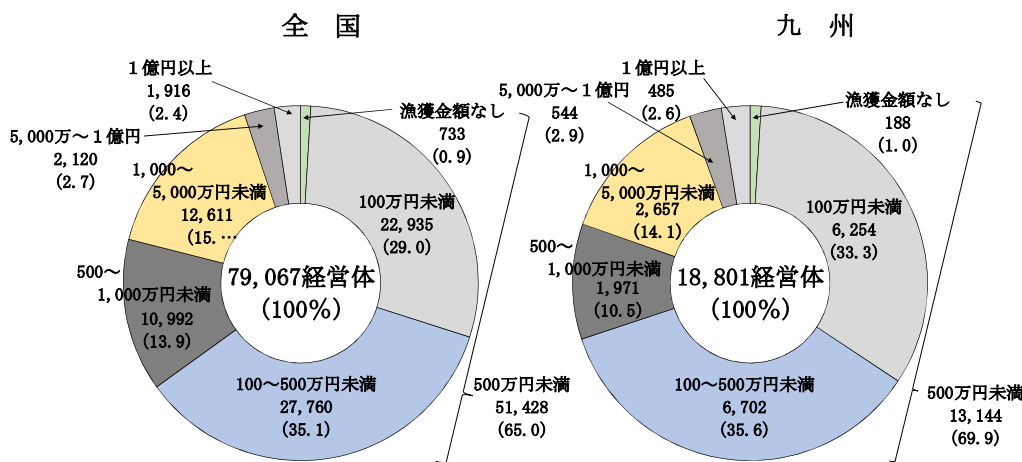
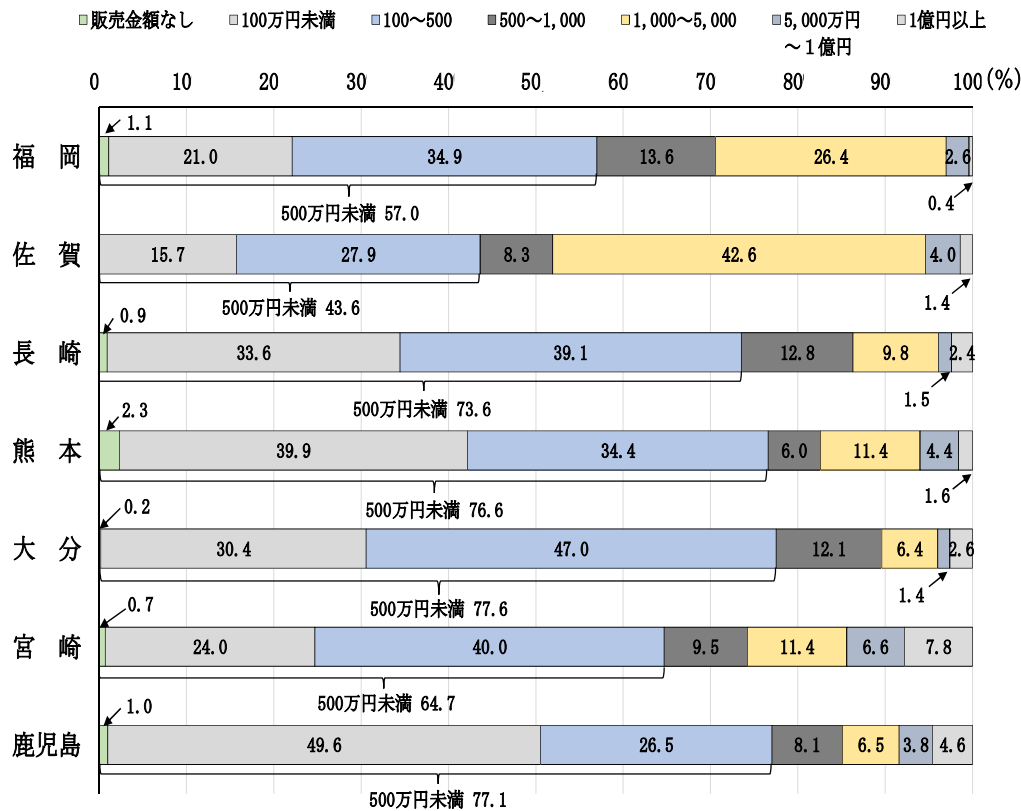
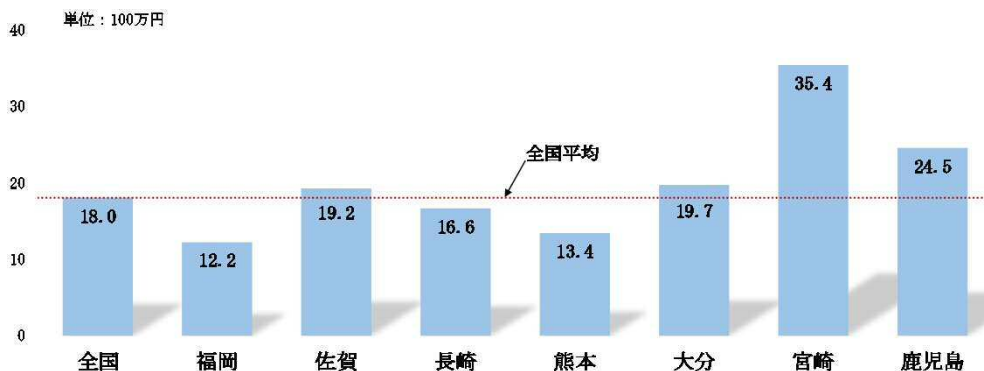


図12 漁獲物・収獲物の販売金額別経営体の割合（全国及び九州各県）（平成30年）



【参考1】 1経営体当たり漁業産出額（全国及び九州各県）（平成30年）



※ 1経営体当たり漁業産出額は、漁業産出額を漁業経営体数で単純に除したものです。

◆ 漁獲物・収獲物（海面）  
 漁獲物とは（海面）漁業により採捕した水産動植物をいい、収獲物とは（海面）養殖業により収獲した水産動植物をいいます。