

長崎県の農業産出額及び生産農業所得の概要

農業産出額
全国23位

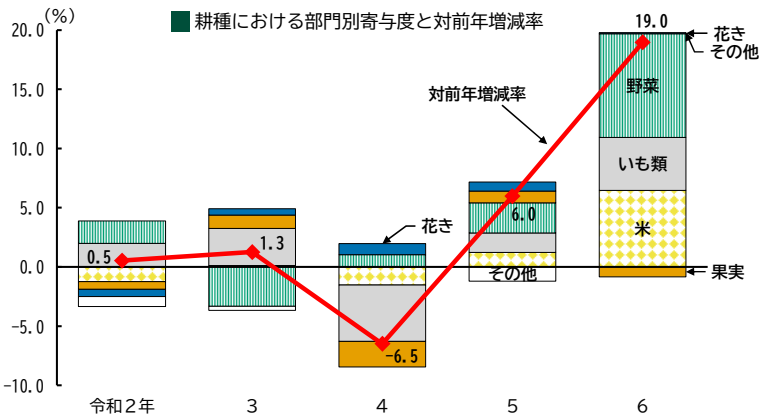
令和6年における長崎県の農業産出額は、畜産が前年に比べ26億円（4.1%）減少したものの、耕種が前年に比べ182億円（19.0%）増加したことから、農業産出額合計では、前年に比べ155億円（9.7%）増加し、1,745億円となった。

部門・品目別の構成割合をみると、野菜（31.9%）が最も高く、次いで肉用牛（14.3%）、いも類（9.5%）と続いており、全体の7割弱を耕種が占めている。

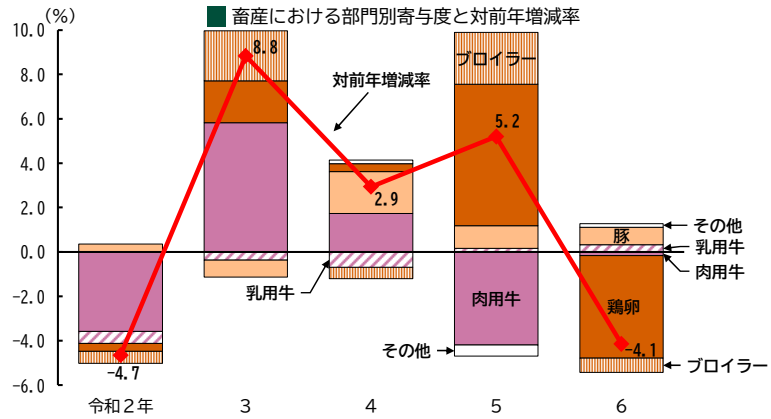
区分	令和2年		3		4		5		6		対前年増減率
	実額	構成割合	実額	構成割合	実額	構成割合	実額	構成割合	実額	構成割合	
	億円	%	億円	%	億円	%	億円	%	億円	%	%
農業産出額	1,491	100.0	1,551	100.0	1,504	100.0	1,590	100.0	1,745	100.0	9.7
耕種計	957	64.2	969	62.5	906	60.2	960	60.4	1,142	65.4	19.0
うち 米	104	7.0	105	6.8	90	6.0	101	6.4	163	9.3	61.4
いも類	124	8.3	154	9.9	108	7.2	123	7.7	166	9.5	35.0
野菜	471	31.6	439	28.3	449	29.9	472	29.7	556	31.9	17.8
果実	140	9.4	151	9.7	130	8.6	139	8.7	131	7.5	△ 5.8
花き	68	4.6	73	4.7	82	5.5	89	5.6	90	5.2	1.1
工芸農作物	33	2.2	33	2.1	30	2.0	28	1.8	26	1.5	△ 7.1
畜産計	532	35.7	579	37.3	596	39.6	627	39.4	601	34.4	△ 4.1
うち 肉用牛	234	15.7	265	17.1	275	18.3	250	15.7	249	14.3	△ 0.4
乳用牛	58	3.9	56	3.6	52	3.5	53	3.3	55	3.2	3.8
豚	129	8.7	125	8.1	136	9.0	142	8.9	147	8.4	3.5
鶏	109	7.3	131	8.4	130	8.6	182	11.4	149	8.5	△ 18.1
うち 鶏卵	42	2.8	52	3.4	54	3.6	92	5.8	63	3.6	△ 31.5
ブロイラー	67	4.5	78	5.0	75	5.0	89	5.6	85	4.9	△ 4.5
加工農産物	2	0.1	3	0.2	3	0.2	2	0.1	2	0.1	0.0
生産農業所得	593	-	605	-	548	-	561	-	637	-	13.5

主要部門・品目の動向

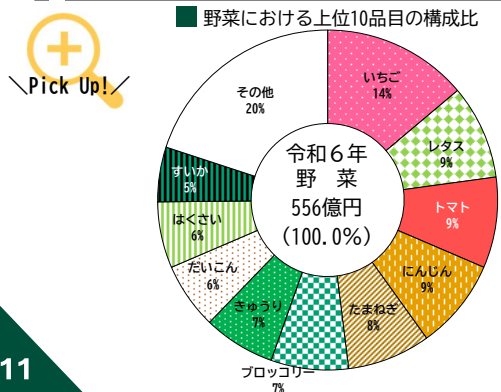
耕種



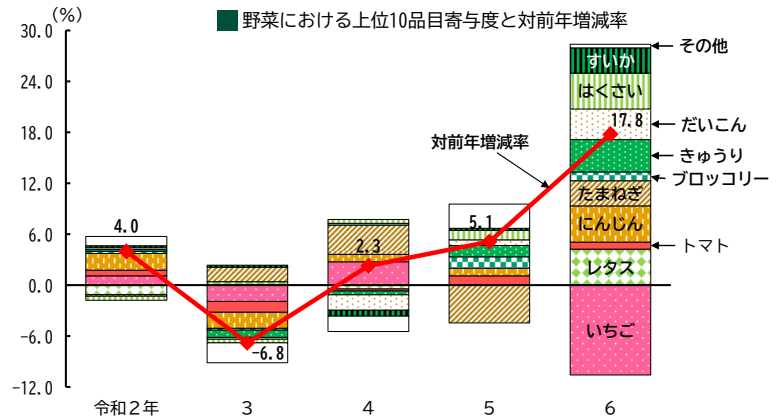
畜産



野菜のうち上位10品目の構成比と寄与度

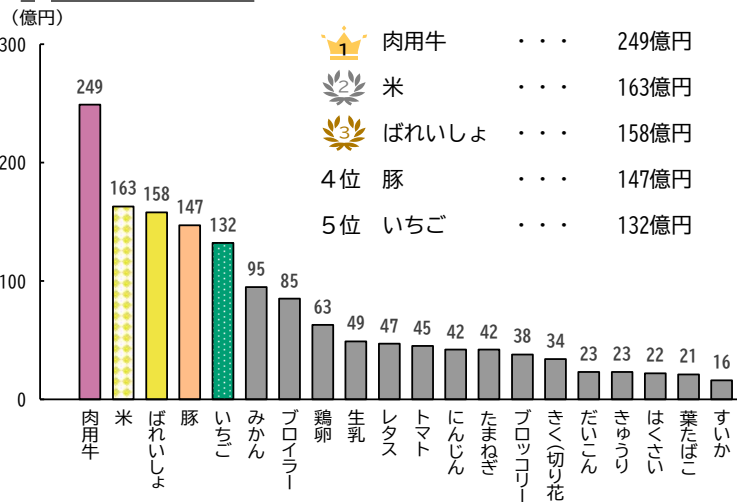


野菜における上位10品目寄与度と対前年増減率



令和6年農業産出額における県内上位品目の紹介

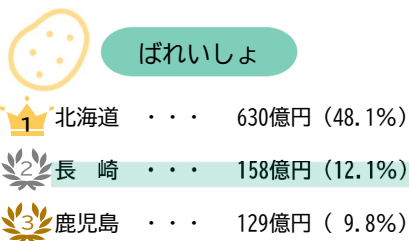
県内上位20品目



県内上位20品目のうち全国10位以内の主な品目

全国順位	農産物	産出額 (億円)	全国シェア (%)
2位	ばれいしょ	158	12.1
3位	はくさい	22	3.2
4位	にんじん	42	6.7
	たまねぎ	42	3.3
	きく(切り花)	34	6.1
5位	葉たばこ	21	11.9
	いちご	132	6.2
6位	みかん	95	5.1
7位	肉用牛	249	3.2
	レタス	47	4.8

県内上位20品目のうち特に全国シェアが高い品目



農業産出額及び生産農業所得の推移

令和6年における長崎県の農業産出額は1,745億円で、過去2番目の規模となった。他県と比べると直近30年間の変動は小さい傾向にあるものの、近年は上昇傾向に転じている。

