

仕様書

1. 件名

総合検査棟ホルムアルデヒドガス除染作業

2. 場所

東京都国分寺市戸倉 1-15-1

農林水産省 動物医薬品検査所

3. 目的

受注業者は、発注者側が指定する範囲について、ホルムアルデヒドガス燻蒸殺菌による除染及び分解によるホルムアルデヒドガス濃度の低濃度化の後、中和作業を行う。

4. 業務内容

除染及び中和作業

・対象範囲

部屋面積の合計：約 330 m² (約 865 m³)

部屋の高さ：約 2.3 m (各実験室と超低温庫室および各飼育室は 2.5 m、階段室は倉庫 1 と合わせて約 5.8 m、ダクトスペースは各階 3.5 m)

2階実験室 1 の安全キャビネット 詳細は別紙一覧表のとおり。

・除染方法

ホルムアルデヒドガス燻蒸殺菌による除染を行う。この際、バイオリジカルインジケーターとして、*Bacillus atrophaeus*(ATCC 9372)を用いる。

・分解方法

触媒によりホルムアルデヒドガスを分解し、ガス濃度を低下させる。

・中和方法

アンモニアによりホルムアルデヒドガス中和作業を行う。

・ダンパー操作

上記作業に係るダンパー操作を行う。

・清掃

棟外に持ち出す機器類(冷凍庫 1 台、冷蔵庫 1 台、インキュベーター 2 台及びピペット類)に中和生成物が析出した際は表面の清掃を行う。

5. 作業上の条件、注意事項

(1) 作業員の選定

作業員等の選別の際、次の各号に該当する場合は立ち入りができないことに留意すること。

・ペットを除き、1週間以内にげっ歯類(ねずみ、ウサギ等)、鶏、犬、猫、牛、豚などの動物と接触した。

・1週間以内に、当所以外の病原体等取扱施設に立ち入った。

・1週間以内に、発熱等、体調を崩した又は立入者本人以外の家族が体調を崩した。

- ・ 現在体調不良気味である。
- ・ 薬、洗剤などの化学物質にアレルギーがある。
- ・ げっ歯類などの動物にアレルギーがある。
- ・ 立入後 1 週間以内に、他の動物飼育施設に立ち入る予定がある。

(2) 作業員の白衣等の着用について

事前の現場調査の際や作業日には、当所担当者の指示に従い、必要に応じて、当所が支給する白衣、帽子、マスク及びオーバーシューズを着用し、手及び靴底の消毒を行っていただくことがあることに留意すること。

なお、作業時に、作業の安全管理の観点から、白衣、オーバーシューズが支障になる場合は、当所担当者と協議すること。

6. 作業期限等

(1) 現場での作業可能日時について

- ・ 作業可能日：行政機関の休日を除く平日。
- ・ 日程調整について

作業日時に関しては、契約日から令和 7 年 7 月 3 1 日までの連続する数日間とし、当所担当者と調整の上決定すること。

(2) 作業内容の報告

実施した作業内容に係る報告書の提出は、作業完了後、正副 1 部ずつ提出すること。

7. 成果物、提出書類

- (1) 消毒及び中和に使用する薬品等の成分表がわかる資料
- (2) 消毒及び中和の手順書
- (3) 作業写真（作業前、作業中、作業後）
- (4) 材料、道具
- (5) 完了届又は納品書

8. 支払条件等

動物医薬品検査所が「6 (2)」に基づき提出された作業報告書等を元に、業務が適切に履行できているか検査した後、受注業者は本件に係る請求を行うことができるものとする。

動物医薬品検査所は、受注者から適法な請求を受けた後、30 日以内に代金の支払を行うものとする。

9. その他 基本的な事項、条件等

(1) 現場調査

・ 作業実施に当たり、必要に応じて、実施方法の検討、面積確認等、現状における作業の可否確認を行い、漏れなく見積もしくは作業を実施すること。

- ・ 現地調査の可能期間

土日休日を除く、午前 10 時から午後 5 時の間。

当所担当者とあらかじめ日程を調整した上で行うこと。

(2) その他事項

- ・作業場所の設備・機材類について、固定されているものは原則として移動させずに作業すること。やむを得ず移動が必要な場合には、事前に当所担当者で確認の上行うこと。
- ・発生廃材は場外処分とすること。
- ・作業に必要な電気や水道は、無償で使用できる。
- ・既存施設に重大な損傷の恐れがある場合は、適切に養生を行うこと。
- ・当仕様書に記載のない点については、当所担当者で調整の上実施すること。
- ・インジケーターの培養および判定は、ISO17025 の認証を有している検査機関で行うこと。

別紙(燻蒸除染範囲 一覧表)

236				626.6				94				238.4			
記号	階	部屋名	概算面積 (m ²)	容積	記号	階	部屋名	概算面積 (m ²)	容積	記号	階	部屋名	概算面積 (m ²)	容積	
01S	1	飼育室(1)	27	67.5	13E	1	シャワー室	2	4.6						
02S	1	飼育室(2)	15	37.5	14E	1	通路(2)	5	11.5						
03S	1	飼育室(3)	15	37.5	27E	2	便所(男)	1	2.3						
04S	1	飼育室(4)	11	27.5	28E	2	便所(女)	1	2.3						
05S	1	前室(1)	5	11.5	29E	2	洗濯機置場	1	2.3						
06S	1	通路(3)	13	29.9	30E	2	シャワー室(1)	2	4.6						
08S	2	実験室(1)	35	87.5	31E	2	シャワー室(2)	2	4.6						
09S	2	実験室(2)	25	62.5		2	前室(1)	14	32.2						
10S	2	超低温庫	6	15		2	通路(2)								
11S	2	通路(1)	13	29.9		2	前室(3)	5	11.5						
12S	2	控室	14	32.2		2	ダクトスペース(2階)	30	105						
13S	2	暗室	5	11.5											
15S	2	更衣室(1)	2	4.6		1	前室(2)	3	6.9						
16S	2	更衣室(2)	2	4.6		1	前室(3)	5	11.5						
17S	2	更衣室(3)	2	4.6		1	前室(4)	5	11.5						
18S	2	更衣室(4)	2	4.6		1	通路(4)	7	16.1						
19S	2	階段室(倉庫1含)	6	34.8		1	倉庫(1)階段室に含	6	0						
20S	1	更衣室(1)	2	4.6		1	倉庫(2)	5	11.5						
21S	1	更衣室(2)	2	4.6											
24S	1	通路(1)	4	9.2											
05E	1	ダクトスペース(1階)	30	105											
					対象の計		面積計		330	865					

別紙(フィルター 一覧表)

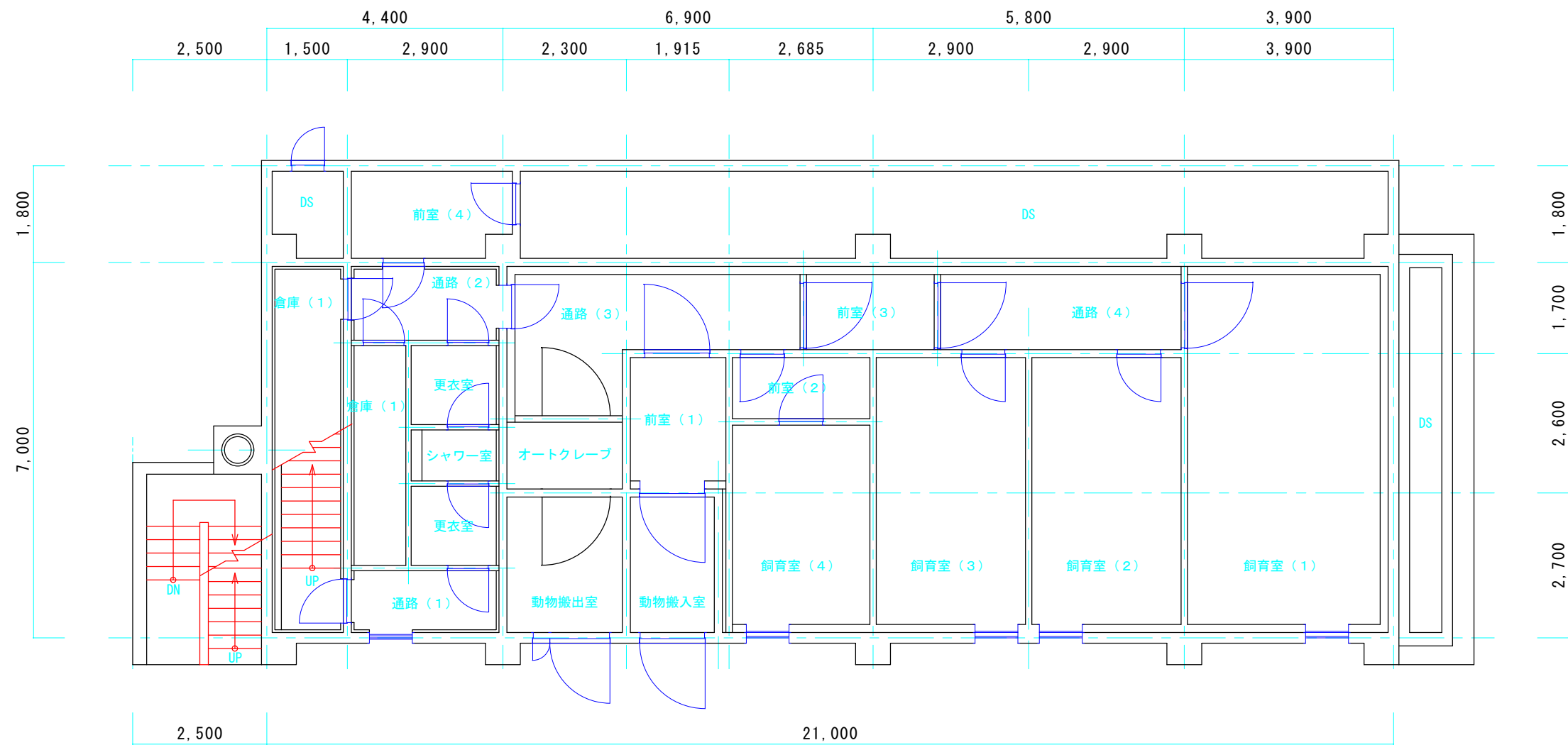
記号	設置場所				フィルターユニット仕様					フィルター仕様				
	階	部屋名	概算面積 (m ²)	系統	系統名	品名	既存品のメーカー名	品名	形式	形式	HEPA		プレ	
											個数	サイズ	個数	サイズ
01S	1	飼育室(1)	23	吹き出し側	FU-2S	エレメントHEPA	日本エア-フィルター(株)	クリーンフロー(吹出用)	CF-50-1CWS	23CW29JS	1	610×610×309	--	--
02S	1	飼育室(2)	14	吹き出し側	FU-2S	エレメントHEPA	日本エア-フィルター(株)	クリーンフロー(吹出用)	CF-27-1CWS	13CW29JS	1	610×610×167	--	--
03S	1	飼育室(3)	14	吹き出し側	FU-2S	エレメントHEPA	日本エア-フィルター(株)	クリーンフロー(吹出用)	CF-27-1CWS	13CW29JS	1	610×610×167	--	--
04S	1	飼育室(4)	10	吹き出し側	FU-3S	エレメントHEPA	日本エア-フィルター(株)	クリーンフロー(吹出用)	CF-23-1CWS	22CW29JS	1	305×610×309	--	--
05S	1	前室(1)	4	吹き出し側	FU-4S	エレメントHEPA	日本エア-フィルター(株)	クリーンフロー(吹出用)	CF-6-1CWS	11CW29JS	1	305×305×167	--	--
06S	1	通路(3)	10	吹き出し側	FU-2S	エレメントHEPA	日本エア-フィルター(株)	クリーンフロー(吹出用)	CF-27-1CWS	13CW29JS	1	610×610×167	--	--
08S	2	実験室(1)	32	吹き出し側	FU-1S	エレメントHEPA	日本エア-フィルター(株)	クリーンフロー(吹出用)	CF-55-1CWS	16CW29JS	1	1220×610×167	--	--
09S	2	実験室(2)	32	吹き出し側	FU-2S	エレメントHEPA	日本エア-フィルター(株)	クリーンフロー(吹出用)	CF-41-1CWS	15CW29JS	1	915×610×167	--	--
10S	2	超低温庫	6	吹き出し側	FU-4S	エレメントHEPA	日本エア-フィルター(株)	クリーンフロー(吹出用)	CF-13-1CWS	12CW29JS	1	305×610×167	--	--
11S	2	通路(1)	13	吹き出し側	FU-2S	エレメントHEPA	日本エア-フィルター(株)	クリーンフロー(吹出用)	CF-27-1CWS	13CW29JS	1	610×610×167	--	--
12S	2	控室	12	吹き出し側	FU-3S	エレメントHEPA	日本エア-フィルター(株)	クリーンフロー(吹出用)	CF-13-1CWS	12CW29JS	1	305×610×167	--	--
13S	2	暗室	5	吹き出し側	FU-4S	エレメントHEPA	日本エア-フィルター(株)	クリーンフロー(吹出用)	CF-13-1CWS	21CW29JS	1	305×305×309	--	--
15S	2	更衣室(1)	2	吹き出し側	FU-4S	エレメントHEPA	日本エア-フィルター(株)	クリーンフロー(吹出用)	CF-6-1CWS	11CW29JS	1	305×305×167	--	--
16S	2	更衣室(2)	1	吹き出し側	FU-4S	エレメントHEPA	日本エア-フィルター(株)	クリーンフロー(吹出用)	CF-6-1CWS	11CW29JS	1	305×305×167	--	--
17S	2	更衣室(3)	2	吹き出し側	FU-4S	エレメントHEPA	日本エア-フィルター(株)	クリーンフロー(吹出用)	CF-6-1CWS	11CW29JS	1	305×305×167	--	--
18S	2	更衣室(4)	2	吹き出し側	FU-4S	エレメントHEPA	日本エア-フィルター(株)	クリーンフロー(吹出用)	CF-6-1CWS	11CW29JS	1	305×305×167	--	--
19S	2	階段室	6	吹き出し側	FU-3S	エレメントHEPA	日本エア-フィルター(株)	クリーンフロー(吹出用)	CF-13-1CWS	12CW29JS	1	305×610×167	--	--
20S	1	更衣室(1)	2	吹き出し側	FU-4S	エレメントHEPA	日本エア-フィルター(株)	クリーンフロー(吹出用)	CF-6-1CWS	11CW29JS	1	305×305×167	--	--
21S	1	更衣室(2)	2	吹き出し側	FU-4S	エレメントHEPA	日本エア-フィルター(株)	クリーンフロー(吹出用)	CF-6-1CWS	11CW29JS	1	305×305×167	--	--
24S	1	通路(1)	3	吹き出し側	FU-4S	エレメントHEPA	日本エア-フィルター(株)	クリーンフロー(吹出用)	CF-6-1CWS	11CW29JS	1	305×305×167	--	--
05E	1	タケスペース(1階)	25	吸いこみ側	FU-3E	エレメントHEPA	日本エア-フィルター(株)	クリーンフロー(吸込用)	CF-13-1CWSE	12CW29JS	1	305×610×167	1	349×654×20
06E	1	飼育室(1)	1Sと同一の部屋	吸いこみ側	FU-IE	エレメントHEPA	日本エア-フィルター(株)	クリーンフロー(吸込用)	CF-63-1CWSE	24CW29JS	1	610×762×309	1	654×806×20
07E	1	飼育室(2)	2Sと同一の部屋	吸いこみ側	FU-IE	エレメントHEPA	日本エア-フィルター(株)	クリーンフロー(吸込用)	CF-34-1CWSE	19CW29JS	1	610×762×167	1	654×806×20
08E	1	飼育室(3)	3Sと同一の部屋	吸いこみ側	FU-IE	エレメントHEPA	日本エア-フィルター(株)	クリーンフロー(吸込用)	CF-34-1CWSE	19CW29JS	1	610×762×167	1	654×806×20
09E	1	飼育室(4)	4Sと同一の部屋	吸いこみ側	FU-2E	エレメントHEPA	日本エア-フィルター(株)	クリーンフロー(吸込用)	CF-27-1CWSE	13CW29JS	1	610×610×167	1	654×654×20
10E	1	飼育室(4)	4Sと同一の部屋	吸いこみ側	FU-4E	エレメントHEPA	日本エア-フィルター(株)	クリーンフロー(吸込用)	CF-6-1CWSE	11CW29JS	1	305×305×167	1	349×349×20
11E	1	通路(3)	6Sと同一の部屋	吸いこみ側	FU-3E	エレメントHEPA	日本エア-フィルター(株)	クリーンフロー(吸込用)	CF-13-1CWSE	12CW29JS	1	305×610×167	1	349×654×20
13E	1	シャワー室	2	吸いこみ側	FU-3E	エレメントHEPA	日本エア-フィルター(株)	クリーンフロー(吸込用)	CF-13-1CWSE	12CW29JS	1	305×610×167	1	349×654×20

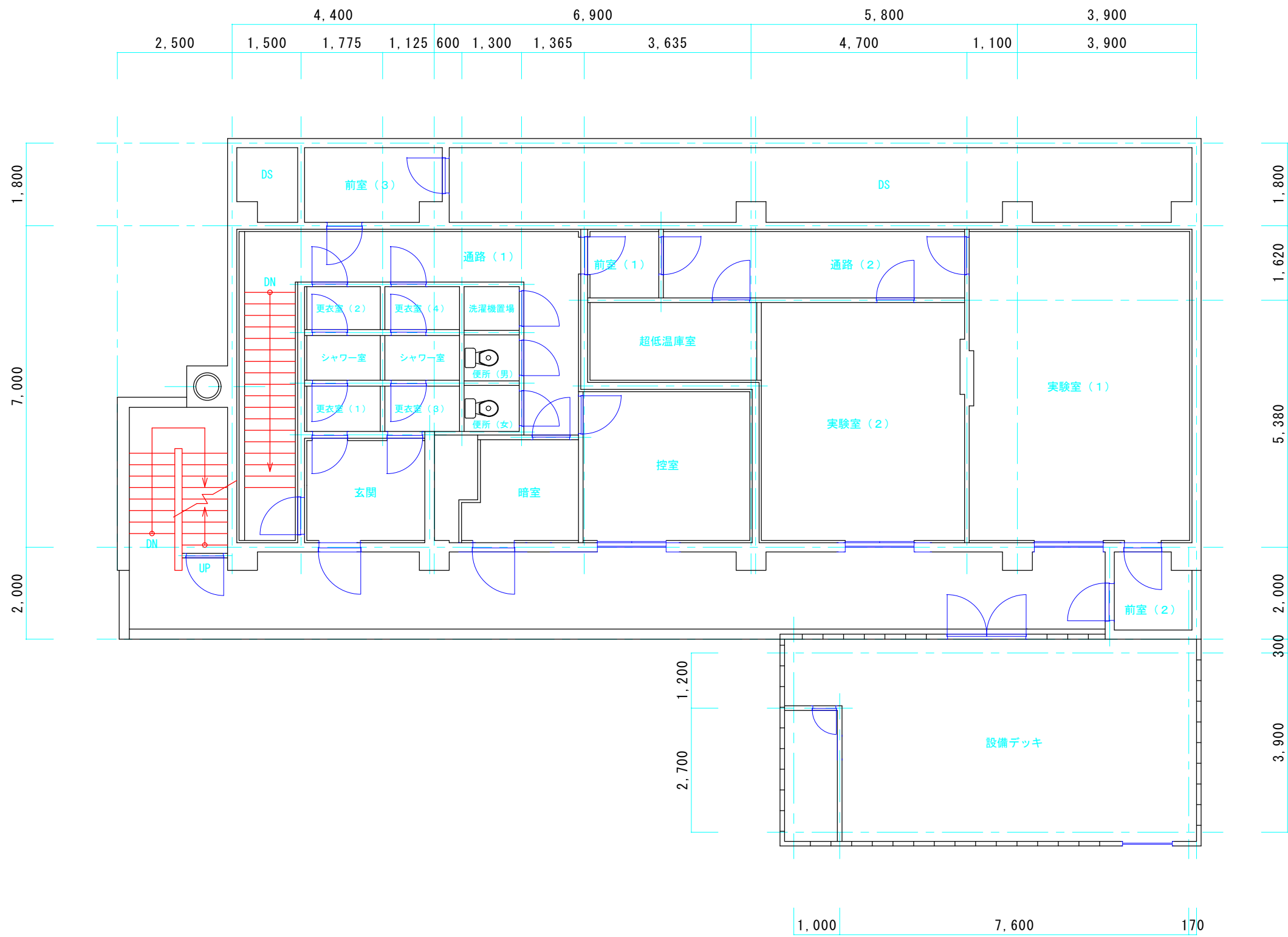
別紙(フィルター 一覧表)

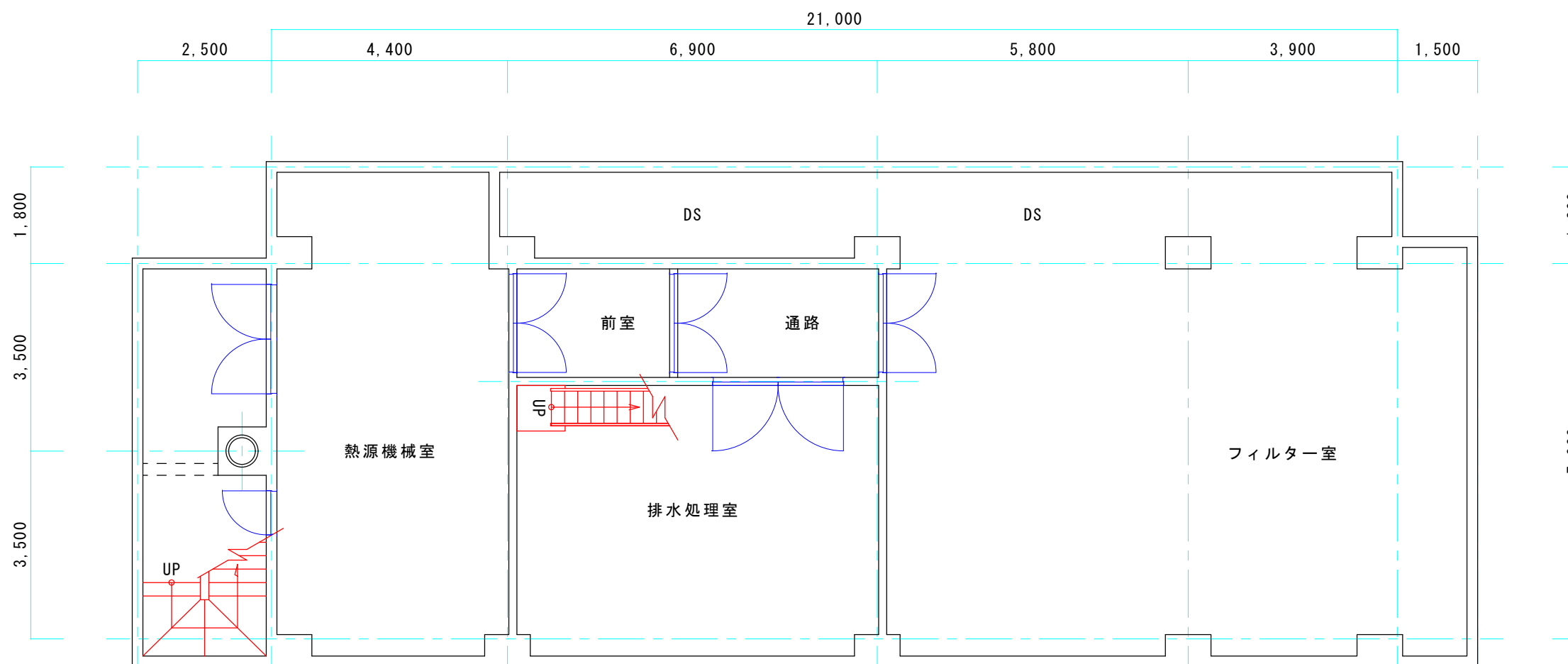
記号	階	設置場所			フィルターユニット仕様				フィルター仕様					
		部屋名	概算面積 (m ²)	系統	系統名	品名	既存品のメーカー名	品名	形式	形式	HEPA		プレ	
											個数	サイズ	個数	サイズ
14E	1	通路(2)	4	吸いこみ側	FU-3E	エレメントHEPA	日本エア-フィルター(株)	クリーンフロー(吸込用)	CF-13-1CWSE	12CW29JS	1	305×610×167	1	349×654×20
17E	2	実験室(1)	8Sと同一の部屋	吸いこみ側	FU-IE	エレメントHEPA	日本エア-フィルター(株)	クリーンフロー(吸込用)	CF-41-1CWSE	15CW29JS	1	915×610×167	1	959×654×20
18E	2	実験室(1)	8Sと同一の部屋	吸いこみ側	FU-3E	エレメントHEPA	日本エア-フィルター(株)	クリーンフロー(吸込用)	CF-13-1CWSE	12CW29JS	1	305×610×167	1	349×654×20
19E	2	実験室(2)	9Sと同一の部屋	吸いこみ側	FU-2E	エレメントHEPA	日本エア-フィルター(株)	クリーンフロー(吸込用)	CF-27-1CWSE	13CW29JS	1	610×610×167	1	654×654×20
20E	2	実験室(2)	9Sと同一の部屋	吸いこみ側	FU-3E	エレメントHEPA	日本エア-フィルター(株)	クリーンフロー(吸込用)	CF-13-1CWSE	12CW29JS	1	305×610×167	1	349×654×20
21E	2	超低温庫室	10Sと同一の部屋	吸いこみ側	FU-3E	エレメントHEPA	日本エア-フィルター(株)	クリーンフロー(吸込用)	CF-13-1CWSE	12CW29JS	1	305×610×167	1	349×654×20
22E	2	通路(1)	11Sと同一の部屋	吸いこみ側	FU-4E	エレメントHEPA	日本エア-フィルター(株)	クリーンフロー(吸込用)	CF-6-1CWSE	11CW29JS	1	305×305×167	1	349×349×20
23E	2	控室	12Sと同一の部屋	吸いこみ側	FU-3E	エレメントHEPA	日本エア-フィルター(株)	クリーンフロー(吸込用)	CF-13-1CWSE	12CW29JS	1	305×610×167	1	349×654×20
24E	2	暗室	13Sと同一の部屋	吸いこみ側	FU-3E	エレメントHEPA	日本エア-フィルター(株)	クリーンフロー(吸込用)	CF-13-1CWSE	12CW29JS	1	305×610×167	1	349×654×20
26E	2	階段室	19Sと同一の部屋	吸いこみ側	FU-4E	エレメントHEPA	日本エア-フィルター(株)	クリーンフロー(吸込用)	CF-11-1CWSE	21CW29JS	1	305×305×309	1	349×349×20
27E	2	便所(男)	1	吸いこみ側	FU-4E	エレメントHEPA	日本エア-フィルター(株)	クリーンフロー(吸込用)	CF-6-1CWSE	11CW29JS	1	305×305×167	1	349×349×20
28E	2	便所(女)	1	吸いこみ側	FU-4E	エレメントHEPA	日本エア-フィルター(株)	クリーンフロー(吸込用)	CF-6-1CWSE	11CW29JS	1	305×305×167	1	349×349×20
29E	2	洗濯機置場	1	吸いこみ側	FU-4E	エレメントHEPA	日本エア-フィルター(株)	クリーンフロー(吸込用)	CF-6-1CWSE	11CW29JS	1	305×305×167	1	349×349×20
30E	2	シャワー室(1)	2	吸いこみ側	FU-4E	エレメントHEPA	日本エア-フィルター(株)	クリーンフロー(吸込用)	CF-6-1CWSE	11CW29JS	1	305×305×167	1	349×349×20
31E	2	シャワー室(2)	2	吸いこみ側	FU-4E	エレメントHEPA	日本エア-フィルター(株)	クリーンフロー(吸込用)	CF-6-1CWSE	11CW29JS	1	305×305×167	1	349×349×20
対象の計		面積計	233							枚数計	43		23	

1220×610×167	1
305×305×167	15
305×305×309	2
305×610×167	12
305×610×309	1
610×610×167	6
610×610×309	1
610×762×167	2
610×762×309	1
915×610×167	2
枚数合計	43

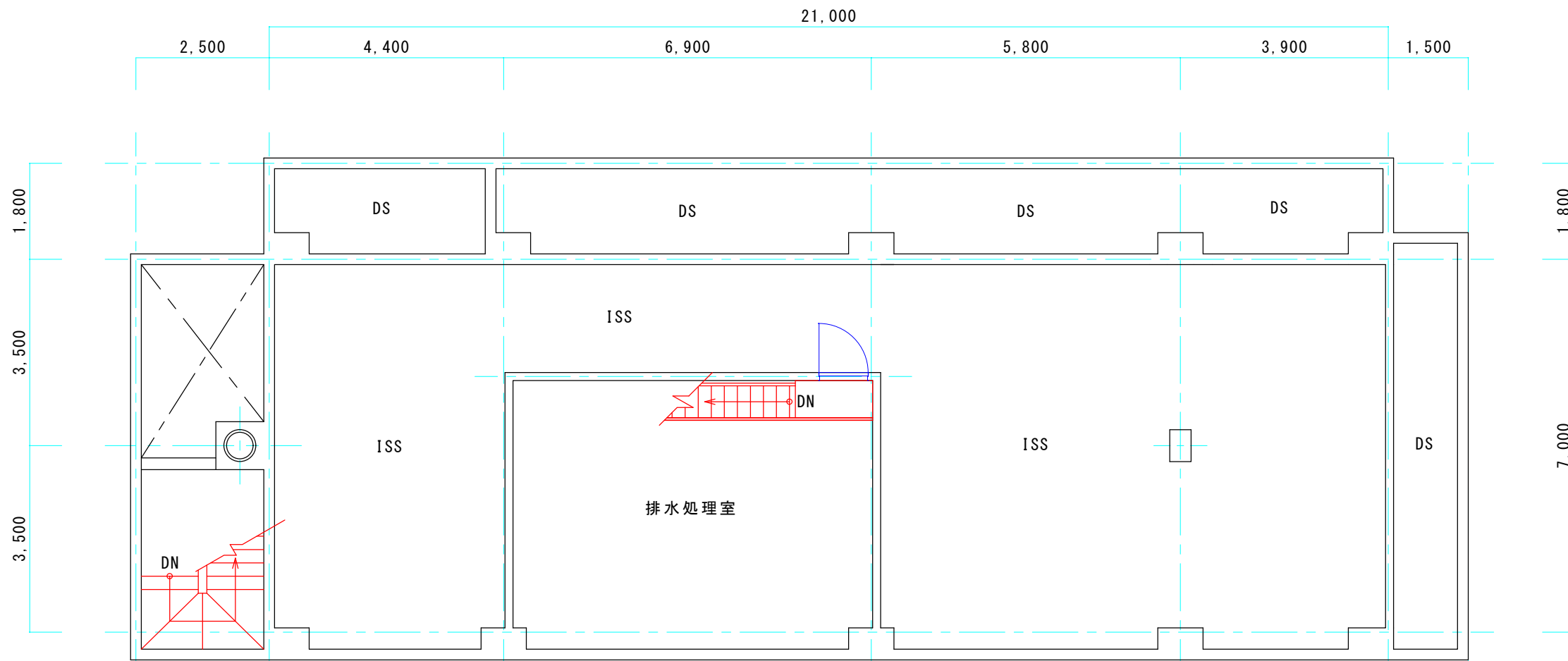
349×349×20	8
349×654×20	9
654×654×20	2
654×806×20	3
959×654×20	1
枚数合計	23







総合検査棟B 1階平面図



総合検査棟ISS平面図