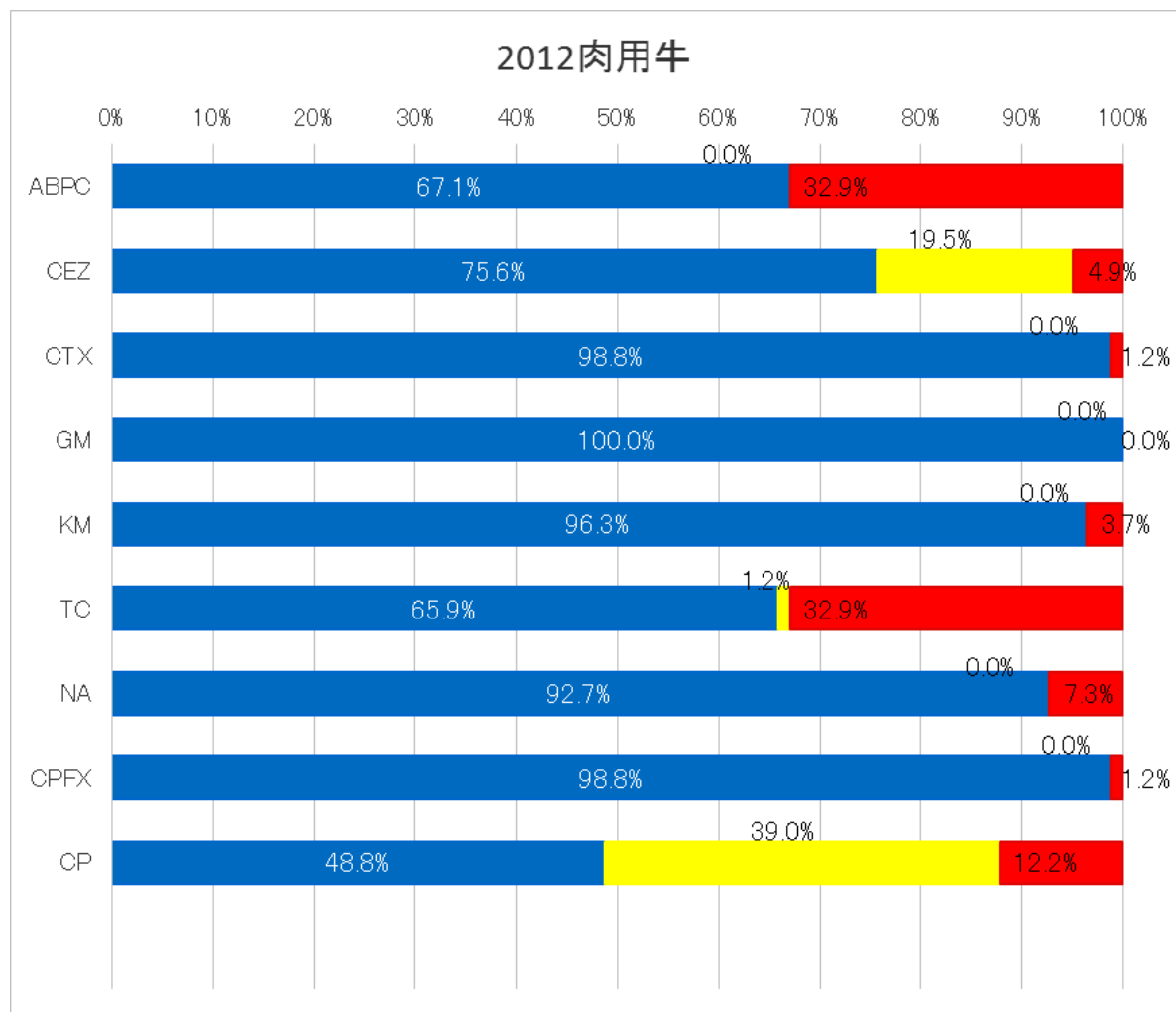


# 2012年 農場由来株

## 主要菌の抗菌薬感受性

*Salmonella* spp. 畜種 (牛 N=82)

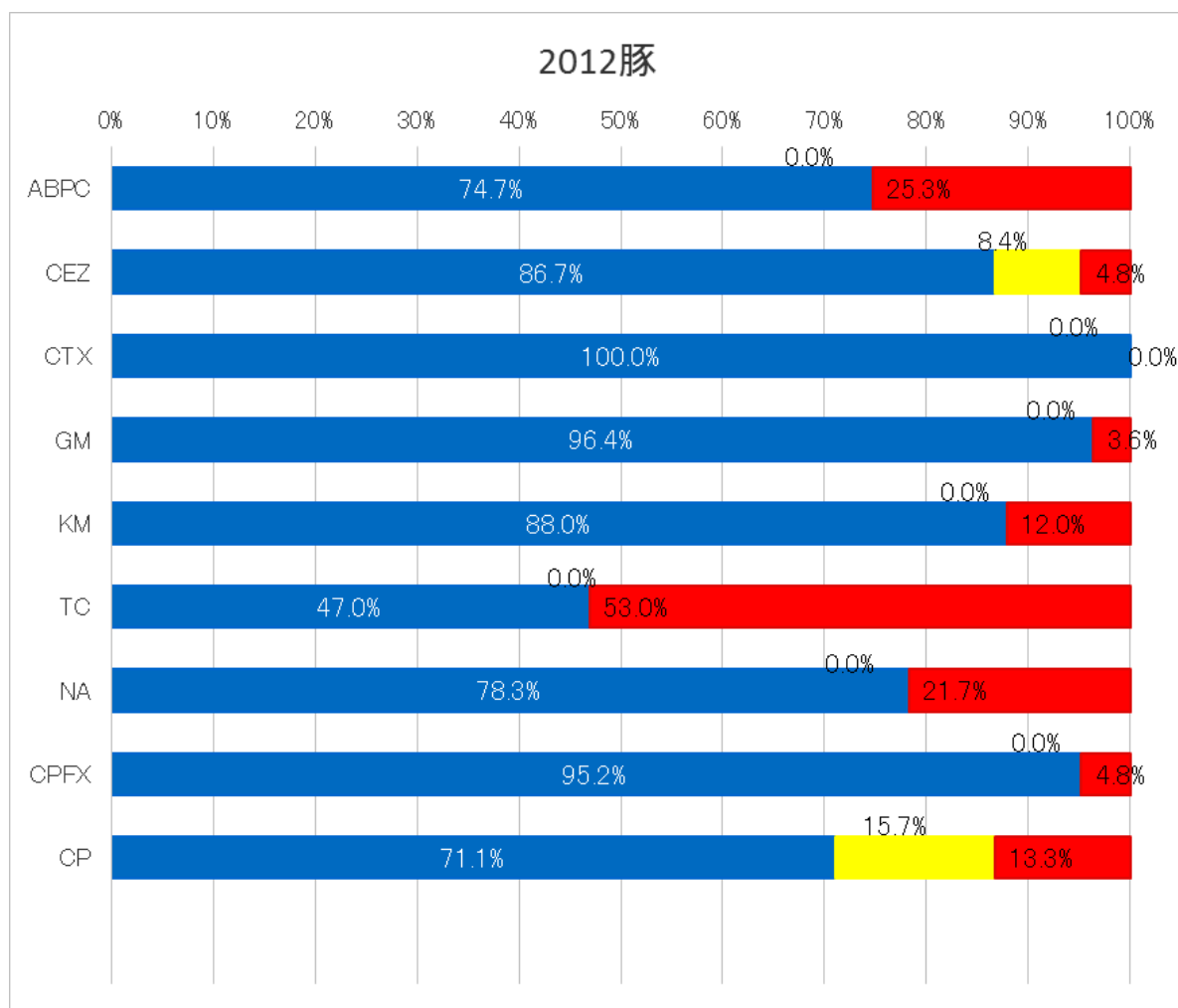
■ 感性(S) ■ 中間(I) ■ 耐性(R)



*Salmonella* spp.

畜種 (豚 N=83)

■ 感性(S)    ■ 中間(I)    ■ 耐性(R)



*Salmonella spp.*

畜種 (肉用鶏 N=32)

