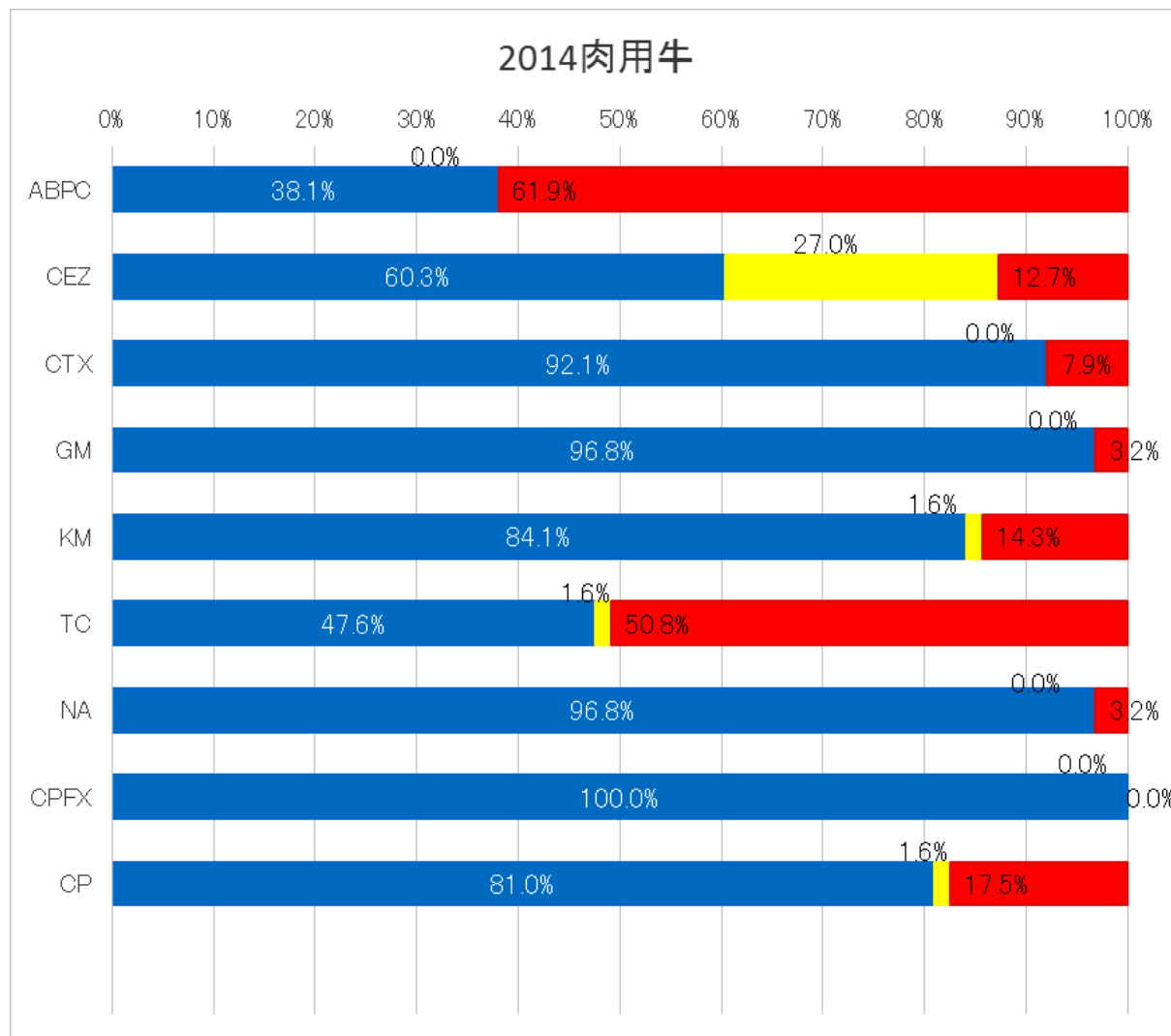


2014年 農場由来株

主要菌の抗菌薬感受性

Salmonella spp. 畜種 (牛 N=63)

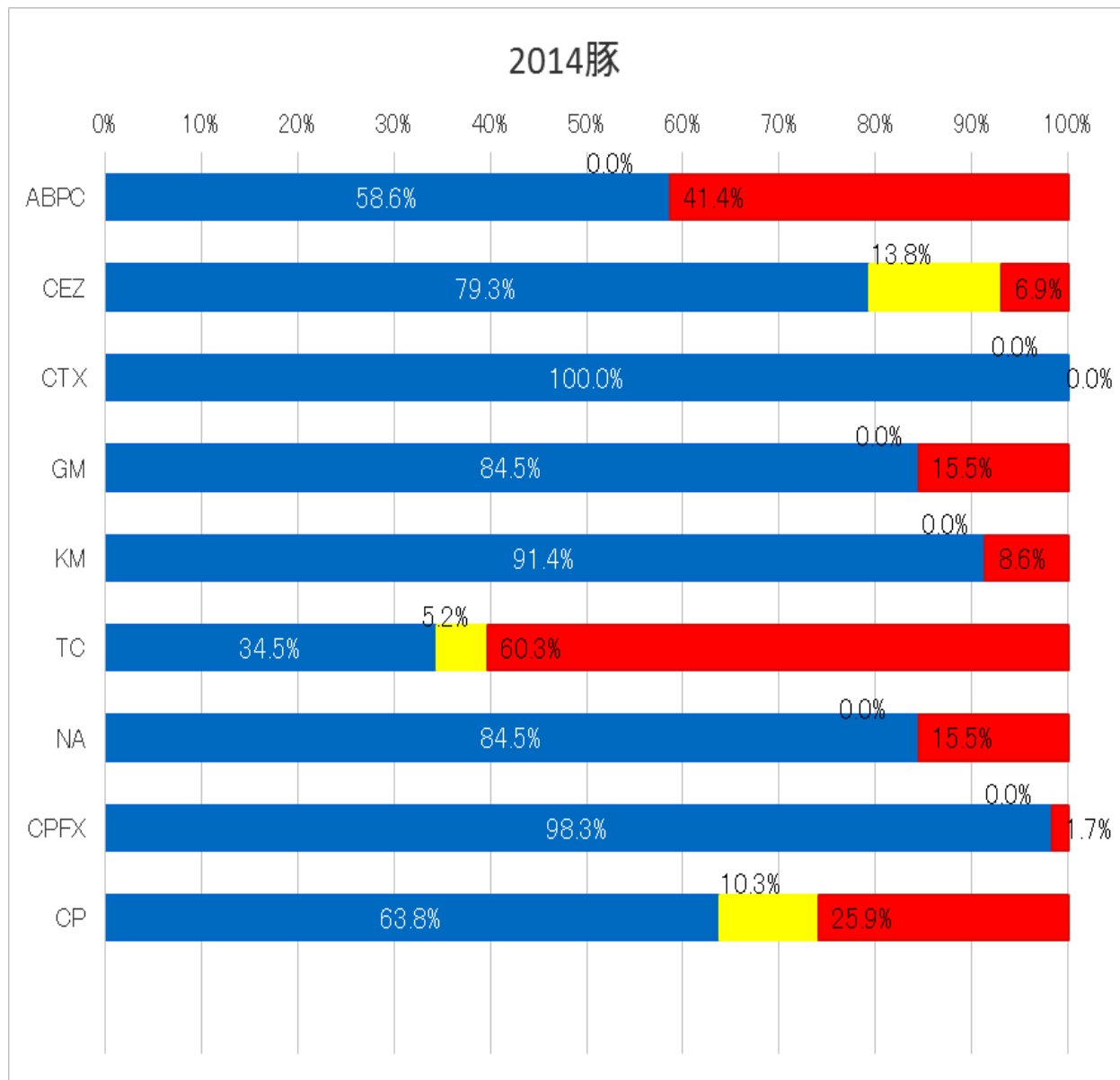
■ 感性(S) ■ 中間(I) ■ 耐性(R)



Salmonella spp.

畜種 (豚 N=58)

■ 感性(S) ■ 中間(I) ■ 耐性(R)



Salmonella spp.

畜種 (肉用鶏 N=51)

■ 感性(S) ■ 中間(I) ■ 耐性(R)

