

## 식물검역이란 ?

식물용으로 구매한 맛있는 과일과 아름다운 관엽식물. 하지만 도착국의 조건에 맞지 않는 식물을 가져가면 해당 국가의 농업에 막대한 타격을 줄 수 있습니다.



식물검역은 병해충의 유입 및 만연을 사전에 방지해줍니다. 농업과 자연을 보호하기 위하여 개개인의 협조가 필요합니다.

## 우선은 전화로 문의하여 주십시오

도착국의 조건에 따라 소독이나 재배 기간 중 검사 등으로 검역에 시간이 소요될 수 있습니다. 가까운 식물방역소에서 사전에 확인하시기 바랍니다.

### 식물방역소 문의처

|            |              |
|------------|--------------|
| 요코하마 식물방역소 | 045-211-7155 |
| 나고야 식물방역소  | 052-651-0114 |
| 고베 식물방역소   | 078-331-2384 |
| 모지 식물방역소   | 093-280-4319 |
| 나하 식물방역사무소 | 098-868-1679 |

### 수출 검역 카운터

|          |                         |
|----------|-------------------------|
| 신치토세 공항  | 국제선 여객터미널 빌딩            |
| 나리타 국제공항 | 제1여객터미널 빌딩   제2여객터미널 빌딩 |
| 하네다 공항   | 제3여객터미널 빌딩              |
| 주부 국제공항  | 제1터미널 빌딩                |
| 간사이 국제공항 | 제1터미널 빌딩                |
| 후쿠오카 공항  | 국제선 터미널 빌딩              |

### 멸종 위기에 처한 식물에 대한 문의

난초, 선인장, 소철 등 멸종 위기에 처한 식물류는 워싱턴 조약에 따라 국제거래가 제한됩니다.

경제산업성 무역경제협력국 무역관리부 야생동식물무역식사실  
TEL : 03-3501-1723 FAX : 03-3501-0997



### 등록 품종인 종자나 묘목, 나뭇가지 등은...

관리자의 수출 허가 없이는 해외반출이 불가능할 수 있습니다.  
농림수산성 식료산업국 지적재산과 TEL : 03-3502-8111



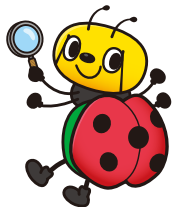
# 당신의 수화물, 해외반출이 거부될 수 있습니다.

힌트 : 식물 반출에 대하여



## 일본의 식물을 가지고 출국할 때, 도착국에 따라 수출검사가 필요합니다.

도착국의 조건에 따라 반출이 불가능할 수도 있습니다.  
가지고 갈 예정인 식물이 반출 가능한지 미리 확인하세요.



**MAFF**  
농림수산성 식물방역소

# 식물 반출 과정

해외로 식물을 반출할 때의 조건과 절차를 안내해드립니다. 도착국의 검역 규정에 따라 식물을 가지고 가도록 합니다.

※검사에 시간이 소요될 수 있습니다. 여유를 갖고 방문해주세요.

## 스타트!

도착국에 식물을 가지고 갈 예정이다



예  
아니요

### !확인

QR코드에 접속하여 도착국의 검역조건을  
확인한 결과, 소지 중인 식물이



여행자용 간이검색정보  
지역 목록에서 방문지역을 선택하여  
반입이 가능한지 확인하세요!

수출검사가 필요하면

수출검사가 불필요하면

수출이 금지되어 있으면



검사 장소를 조사한다



식물방역소 소재지 목록  
가까운 방역소에서 미리  
검사하세요!



수출 검역 카운터 설치장소  
공항 내 위치를 지도로 확인하세요!

### 1. 신청



수출검사신청서를 작성

### 2. 검사



수출검사를 받은 결과

통과했다!

통과하지 못했다

### 3. 발행



식물검역증명서를 수령한다

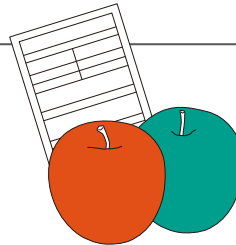


곧바로 탑승 수속을  
진행하십시오



완료!

수고하셨습니다  
조심히 잘 다녀오세요!



반출 불가!

도착국에 가지고 갈 수 없습니다

