

Kiểm dịch thực vật là gì?

Trái cây ngon, cây cảnh đẹp mua về làm quà.

Nếu lỡ đem thực vật không phù hợp với điều kiện của nước đến, sẽ có nguy cơ gây ảnh hưởng lớn đến nền nông nghiệp của nước đó.



Kiểm dịch thực vật là để ngăn chặn sự xâm nhập, lan rộng của sâu bệnh. Để gìn giữ nông nghiệp và cây xanh, cần có sự hợp tác của mỗi người.

Trước tiên, hãy liên hệ bằng điện thoại

Tùy điều kiện của nước đến mà có trường hợp mất thời gian dài để khử trùng, kiểm tra trong thời gian trồng trọt v.v. Chúng tôi khuyên bạn nên xác nhận từ trước với Cục Phòng dịch Thực vật gần nhà.

Cục Phòng dịch Thực vật Địa chỉ liên hệ

Cục Phòng dịch Thực vật Yokohama	045-211-7155
Cục Phòng dịch Thực vật Nagoya	052-651-0114
Cục Phòng dịch Thực vật Kobe	078-331-2384
Cục Phòng dịch Thực vật Moji	093-280-4319
Cục Phòng dịch thực vật Naha	098-868-1679

Quầy Kiểm dịch Xuất khẩu

Sân bay Shinchitose	Tòa nhà Ga Hành khách tuyến Quốc tế
Sân bay Quốc tế Narita	Tòa nhà Ga Hành khách số 1 Tòa nhà Ga Hành khách số 2
Sân bay Haneda	Tòa nhà Ga Hành khách số 3
Sân bay Quốc tế Chubu	Tòa nhà Ga Hành khách số 1
Sân bay Quốc tế Kansai	Tòa nhà Ga Hành khách số 1
Sân bay Fukuoka	Tòa nhà Ga tuyến Quốc tế

Về thực vật có nguy cơ tuyệt chủng

Theo Hiệp ước Washington, các loài thực vật có nguy cơ tuyệt chủng như lan, xương rồng, vạn tuế v.v. đang bị hạn chế giao dịch quốc tế.

Phòng Kiểm tra Thương mại Động Thực vật Hoang dã—Bộ phận Quản lý Thương mại—Cục Hợp tác Kinh tế Thương mại—Bộ Kinh tế, Thương mại và Công nghiệp Nhật Bản

TEL : 03-3501-1723 FAX : 03-3501-0997



Các loại hạt, cây giống, cành cây v.v. được đăng ký chủng loại...

Có trường hợp không thể đem ra nước ngoài nếu không có phép xuất khẩu của người có quyền.

Khoa Tài sản Trí tuệ—Cục Công nghiệp Nguyên liệu Thực phẩm—Bộ Nông nghiệp, Lâm nghiệp và Thủy sản Nhật Bản

TEL : 03-3502-8111



Có thể không được đem hành lý đó ra nước ngoài.

Gợi ý : Về việc đem thực vật ra nước ngoài

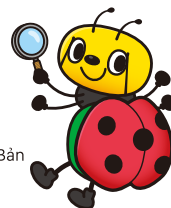


Tùy vào nước đến mà cần làm thủ tục kiểm tra xuất khẩu khi đem thực vật từ Nhật Bản ra nước ngoài.

Có thể không được đem ra nước ngoài tùy điều kiện của nước đến. Hãy xác nhận từ trước xem thực vật đem theo có được đem ra nước ngoài không.

MAFF

Bộ Nông nghiệp, Lâm nghiệp và Thủy sản Nhật Bản
Cục Phòng dịch Thực vật



Quy trình đem thực vật ra nước ngoài

Chúng tôi xin giới thiệu điều kiện và quy trình làm thủ tục khi đem thực vật ra nước ngoài. Hãy tìm hiểu đường đi của quy luật về kiểm dịch để đem thực vật ra nước ngoài.

* Có khi mất thời gian để kiểm dịch. Vui lòng đến sớm.

Bắt đầu !

Có dự định đem thực vật ra nước ngoài



Có
Không

! Kiểm tra

Khi kiểm tra điều kiện kiểm dịch ở nước đến bằng đường dẫn mã QR thì thực vật đem theo



Thông tin tìm kiếm đơn giản dùng cho du khách

Chọn khu vực từ danh sách Kiểm tra xem có đem ra nước ngoài được không!



cần kiểm tra xuất khẩu

không cần kiểm tra xuất khẩu

bị cấm xuất khẩu



Tìm nơi kiểm tra



Danh sách địa chỉ các Cục Phòng dịch Thực vật

Kiểm tra từ trước ở Cục Phòng dịch gần nhà!



Địa điểm đặt Quầy Kiểm dịch Xuất khẩu

Kiểm tra nó ở đâu trong sân bay bằng sơ đồ!

1. Đăng ký



Điền **Giấy Đăng ký Kiểm tra Xuất khẩu**

2. Kiểm tra



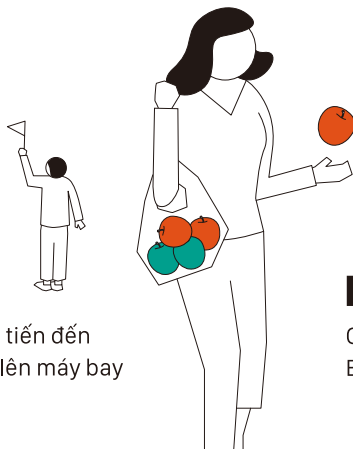
Kết quả đã được kiểm tra xuất khẩu

Đạt!
Không đạt

3. Phát hành



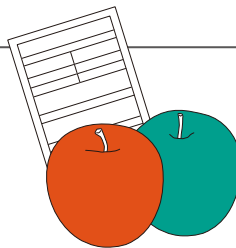
Nhận **Giấy Chứng nhận Kiểm dịch Thực vật**



Hãy tiếp tục tiến đến làm thủ tục lên máy bay

Hoàn tất !

Cảm ơn bạn
Bạn đi đường cẩn thận!



Không được !

Không thể đem ra nước ngoài

