

植物檢疫是指？

買來當作禮物的美味水果、美麗的觀葉植物。
如果將不符合前往國家的條件的植物攜帶入境的話，
有可能會對該國的農業造成巨大打擊。



植物檢疫防止病蟲害的入侵、蔓延。
為了保護農業與綠林，需要每個人的合作。

首先請透過電話進行諮詢

根據前往國家的條件，有可能會因為消毒或栽培期間內的檢查等
花費很長的時間。建議您事先向附近的植物防疫所進行確認。

植物防疫所 諮詢處

橫濱植物防疫所	045-211-7155
名古屋植物防疫所	052-651-0114
神戶植物防疫所	078-331-2384
門司植物防疫所	093-280-4319
那霸植物防疫事務所	098-868-1679

出口檢疫櫃檯

新千歲機場	國際線候機樓
成田國際機場	第1航站樓 第2航站樓
羽田機場	第3候機室
中部國際機場	第1航站樓
關西國際機場	第1航站樓
福岡機場	國際航線航站樓

關於瀕危植物

根據華盛頓條約的規定，限制蘭花、仙人掌、蘇鐵等
瀕臨滅絕的植物的國際交易。

經濟產業省貿易經濟協力局貿易管理部野生動植物貿易審查室
TEL: 03-3501-1723 FAX: 03-3501-0997



註冊品種的種子、幼苗、樹枝等是指……

沒有權利者的出口許可，有可能無法攜帶至海外。
農林水產省食料產業局智慧財產權課 TEL: 03-3502-8111



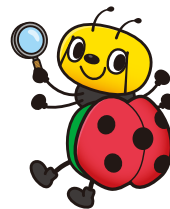
此行李可能 無法攜帶出境。

提示：關於攜帶植物出境



從日本攜帶植物出境，前往某些國家時，
需要進行出口檢驗。

根據前往國家的條件，有可能無法攜帶出境。請事先確認您攜帶的
植物是否可以攜帶出境。



攜帶植物出境的流程

介紹將植物攜帶至海外時的條件和手續的流程。請根據檢疫相關規章的途徑，將植物帶去前往的國家吧。

※檢查需要花費一定的時間。請您留出充裕的時間。

開始!

計畫將植物攜帶至前往的國家



是否

!確認

透過二維碼的連結確認前往國家的檢疫條件，您攜帶的植物



旅客用簡易檢索資訊
請從一覽表中選擇地區，
檢查是否能夠攜帶出境!



需要出口檢驗

不需要出口檢驗

禁止出口



查詢檢驗的場所



植物防疫所的地址一覽表
在附近的防疫所事先進行檢驗!



出口檢疫櫃檯的設置場所
請在地圖上確認位於機場內哪個地方!

1. 申請



填寫**出口檢疫申請表**



2. 檢驗



接受出口檢驗的結果

合格!

不合格

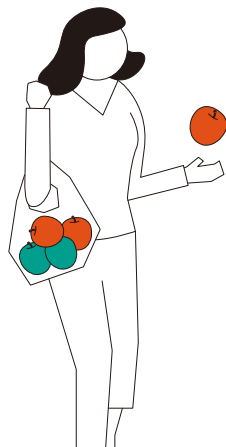
3. 發行



領取**植物檢疫證明書**

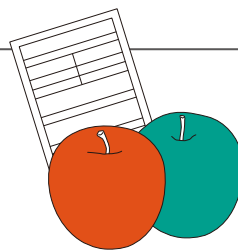


請直接前往
辦理登機手續



結束!

辛苦了
祝您一路順風!



不行!

無法攜帶至前往的國家

