

植物检疫是指？

买来当作礼物的美味水果、美丽的观叶植物。
如果将不符合前往国家的条件的植物携带入境的话，
有可能会给该国的农业造成巨大打击。



植物检疫防止病虫害的入侵、蔓延。
为了保护农业与绿林，需要每个人的合作。

首先请通过电话进行咨询

根据前往国家的条件，有可能会因为消毒或栽培期间的检查等
花费很长时间。建议您事先向附近的植物防疫所进行确认。

植物防疫所 咨询处

横滨植物防疫所 ————— 045-211-7155
名古屋植物防疫所 ————— 052-651-0114
神户植物防疫所 ————— 078-331-2384
门司植物防疫所 ————— 093-280-4319
那霸植物防疫事务所 ———— 098-868-1679

出口检疫柜台

新千岁机场 ————— 国际线候机楼
成田国际机场 ————— 第1航站楼 | 第2航站楼
羽田机场 ————— 第3候机楼
中部国际机场 ————— 第1航站楼
关西国际机场 ————— 第1航站楼
福冈机场 ————— 国际航线航站楼

关于濒危植物

根据华盛顿条约的规定，限制兰花、仙人掌、苏铁等
濒临灭绝的植物的国际交易。

经济产业省贸易经济协力局贸易管理部野生动植物贸易审查室
TEL: 03-3501-1723 FAX: 03-3501-0997



注册品种的种子、幼苗、树枝等是指.....

没有权利者的出口许可，有可能无法携带至海外。

农林水产省食料产业局知识产权课 TEL: 03-3502-8111



这一行李可能 无法携带出境。

提示：关于携带植物出境



从日本携带植物出境，前往某些 国家时，需要进行出口检查。

根据前往国家的条件，有可能无法携带出境。
请事先确认您携带的植物是否可以携带出境。

MAFF

农林水产省 植物防疫所



携带植物出境的流程

介绍将植物携带至海外时的条件和手续的流程。请根据检疫相关规章的途径，将植物带去前往的国家吧。

※检查需要花费一定时间。请您留出充裕的时间。

开始!

计划将植物携带至前往的国家



是否

! 确认

通过QR码的链接确认前往国家的检疫条件，您携带的植物



旅客用简易检索信息
请从一览中选择地区，
检查是否能够携带出境!



需要出口检查

不需要出口检查

禁止出口



查询检查的场所



植物防疫所的地址一览
在附近的防疫所事先进行检查!



出口检疫柜台的设置场所
在地图上确认位于机场内哪个地方!

1. 申请



填写 **出口检查申请书**

2. 检查



接受出口检查的结果

合格!

不合格

3. 发行



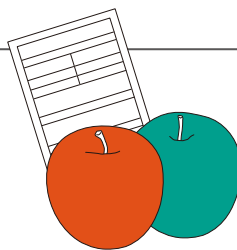
领取 **植物检疫证明书**



请直接前往
办理登机手续

结束!

辛苦了
祝您一路顺风!



不行!

无法携带至前往的国家

