

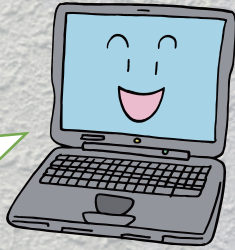
◆ เมื่อจะนำพืชออกนอกประเทศ... ◆

แม้ว่าจะเป็นพืชชนิดเดียวกันในแต่ละประเทศจะมีการกำหนดเงื่อนไขในลักษณะที่แตกต่างจากประเทศญี่ปุ่น เช่น ห้ามการนำเข้า กำหนดจำนวน ต้องฆ่าเชื้อ เป็นต้น กรุณาสอบถามรายละเอียดจากกองป้องกันโรคระบาดพืชที่อยู่ใกล้เคียง

สถานกักกันโรคพืช
กระทรวงเกษตร

<http://www.maff.go.jp/pps/>

ลองเปิดเข้าไปดูกันนะ!



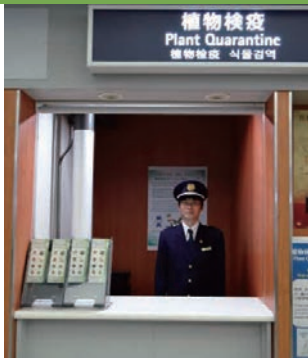
ติดต่อสอบถาม

- กองป้องกันโรคระบาดพืชโยโกฮาม่า
 - สาขาสนามบินชินจิโตเสะ Tel.0123-24-6154
 - สาขานาริตะ อาคารผู้โดยสารที่ 1 Tel.0476-32-6694
 - อาคารผู้โดยสารที่ 2-3 Tel.0476-34-2352
 - สาขาสนามบินฮาเนดะ Tel.03-5757-9790
- กองป้องกันโรคระบาดพืชนาโกย่า
 - สาขาสนามบินจูบุ Tel.0569-38-8433
- กองป้องกันโรคระบาดพืชโกเบ
 - สาขาสนามบินคันไซ Tel.072-455-1936
- กองป้องกันโรคระบาดพืชโมจิ
 - สาขาสนามบินฟุคุโอกะ Tel.092-477-7575
- ที่ทำการป้องกันโรคระบาดพืชนะหะ
 - สาขาสนามบินนะหะ Tel.098-857-0054

สำหรับช่องทางติดต่ออื่นนอกเหนือจากที่ระบุข้างต้น กรุณาตรวจสอบจากในเว็บไซต์

เคาน์เตอร์ตรวจสอบและกักกันการส่งออก

- สนามบินชินจิโตเสะ
 - เทอร์มินอลผู้โดยสารระหว่างประเทศชั้น 3
 - ภายในห้องแสดงนิทรรศการ CIQ
- สนามบินนาริตะ
 - อาคารผู้โดยสาร 1 ชั้น
 - 4ทางตอนเหนือปีก
 - อาคารผู้โดยสาร 2 ชั้น 3
 - เคาน์เตอร์กลุ่มภาคเหนือ 32
- สนามบินฮาเนดะ
 - เทอร์มินอลผู้โดยสารระหว่างประเทศ
 - ชั้น 3
 - บริเวณเคาน์เตอร์เช็คอิน "L"
- สนามบินคันไซ
 - อาคารเทอร์มินอล 1 ทิศเหนือ ชั้น 4
 - บริเวณประตูผู้โดยสารขาออกทิศเหนือ
- สนามบินฟุคุโอกะ
 - อาคารเทอร์มินอลระหว่างประเทศ ชั้น 3 ฝั่งทิศใต้
 - ตรงข้ามเคาน์เตอร์เช็คอิน "M"



สำหรับผู้ที่จะนำผลผลิตทางการเกษตรของประเทศญี่ปุ่นออกไปต่างประเทศ

กองป้องกันโรคระบาดพืช



กระทรวงเกษตร ป่าไม้ และประมง



"Oishii" to the world.
Washoku

タイ語版

