

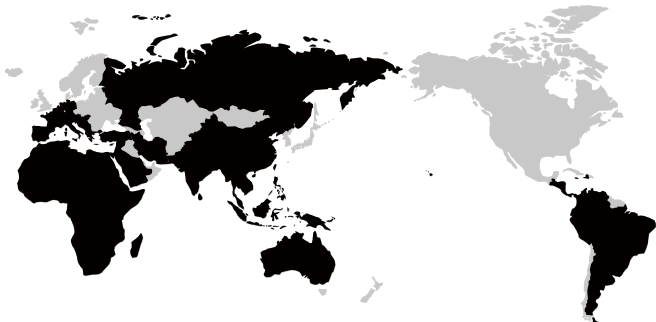
## 其實是身邊常見的禁止進口品

提到植物檢疫這不為人們所熟悉的話題，許多人或許會覺得與自己無關。但是，病蟲害潛伏於廣泛的範圍中，您攜帶的植物有可能是禁止進口品。

來自以下地區的

## 幾乎所有果實和果菜類都禁止進口！

■ 地中海果實蠅或桔小實蠅的發生地區



主要禁止品



在以下地區

## 發生蘋果蠹蛾，禁止進口梨等！

■ 蘋果蠹蛾的發生地區

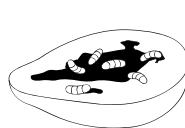


主要禁止品

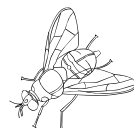


## 植物檢疫是指？

在海外購買的美味水果、美麗的觀葉植物。如果這些水果、植物帶有病蟲害，將其直接攜入日本的話，有可能會對農業造成巨大打擊。



果實蠅類的幼蟲



桔小實蠅



蘋果蠹蛾

植物檢疫防止海外的病蟲害的入侵、蔓延。為了保護日本的農業與綠林，需要每個人的合作。

## 請去往檢疫櫃檯

攜帶植物類時，請在接受海關檢查前前往“植物檢疫櫃檯”。



## 植物防疫所 諮詢處

- |                                |                          |
|--------------------------------|--------------------------|
| 橫濱植物防疫所 — 045-211-7153         | 神戶植物防疫所 — 078-331-2386   |
| - 新千歲機場出張所 — 0123-24-6154      | - 關西機場支所 — 072-455-1936  |
| - 成田支所第1PTB — 0476-32-6694     | 門司植物防疫所 — 093-321-2601   |
| - 第2PTB   第3PTB — 0476-34-2352 | - 福岡支所 — 092-291-2504    |
| - 羽田機場支所 — 03-5757-9790        | - 福岡機場出張所 — 092-477-7575 |
| 名古屋植物防疫所 — 052-651-0112        | 那霸植物防疫事務所 — 098-868-2850 |
| - 中部機場支所 — 0569-38-8433        | - 那霸機場出張所 — 098-857-0054 |

攜帶植物或昆蟲入境，除了植物檢疫以外，還有其他限制。

關於華盛頓條約

經濟產業省貿易經濟協力局貿易管理部野生動植物貿易審查室

TEL: 03-3501-1723

關於攜帶活體昆蟲類入境

環境省自然環境局野生生物課外來生物對策室 TEL: 03-3581-3351 (總機)

中國語 繁体字版 2021

## 這些人當中有違反規定的人。



有無法攜帶入境的植物和需要檢疫證明書的植物。違法攜帶入境是懲罰條例的對象。

如果進口時未附有檢疫證明書或進口時未接受檢驗，可能會被處以3年以下有期徒刑或100萬日圓以下罰款。

MAFF  
農林水產省 植物防疫所



# 攜帶植物入境的流程

介紹將植物攜入日本時的條件和手續的流程。請根據檢疫相關規章的途徑，將境外的植物攜帶入境吧。

## 開始！

攜帶水果、花、豆類、米、  
香辛料、中藥等植物

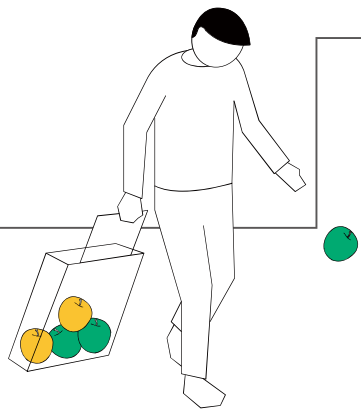
從一覽表中選擇地區進行確認，  
符合無法攜帶入境的**禁止進口品**



旅客用簡易檢索資訊  
簡單檢查想要  
攜帶入境的植物！

是  
否

是  
否



## × 禁止進口品！

不能將禁止進口品攜入日本。  
禁止從發生日本尚未發生但世界上受害較大的病蟲  
害的國家或地區攜入特定的植物。

※法律指定的病蟲害蟲、土壤也是禁止進口品。  
※違反時可能會被處以3年以下有期徒刑或100萬日圓以下罰款。



## ！確認

- ☑ 必須要接受進口檢驗嗎？
- ☑ 需要檢疫證明書嗎？



如有不明之處，請諮詢植物防疫所

## × 不可攜帶入境！

未附有檢疫證明書的植物不能攜入日本。  
下次請在出口國取得證明書以後再入境日本。

在檢驗中發現病蟲害時，  
不能攜入日本。



請直接前往  
海關檢查

符合需要  
進口檢驗的植物

符合需要  
檢疫證明書的植物

是  
否

是  
否

持有檢疫證明書



是

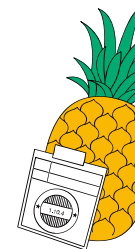
否

接受進口檢驗  
發現了病蟲害

是  
否

## ○ 可以進口！

通過檢疫，能夠攜入日本。您辛苦了！



## ○ 無需檢查！

傢俱和茶葉等高度加工的產品、零售用  
容器中密封的產品等不屬於檢疫的對象。

