

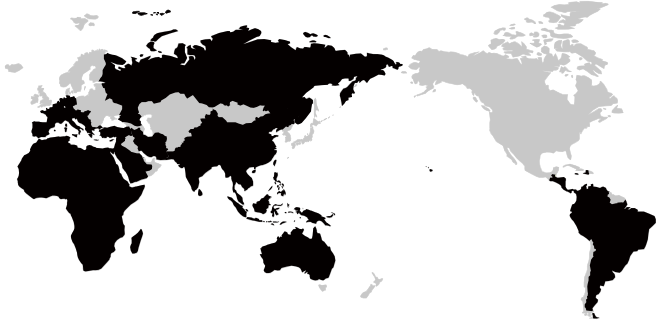
우리 주변에 흔히 있는 수입금지품

식물검역이라고 하면 대다수가 낯설게 여기며 나와 상관없는 일이라고 생각할지도 모릅니다. 그러나 병해충은 광범위하게 잠재되어 있으므로 여러분이 소지한 식물도 수입금지품일 수 있습니다.

아래 지역에서 가지고 온

대부분의 과일 및 채소류는 수입금지!

■ 지중해과실파리 및 굴과실파리의 발생지역



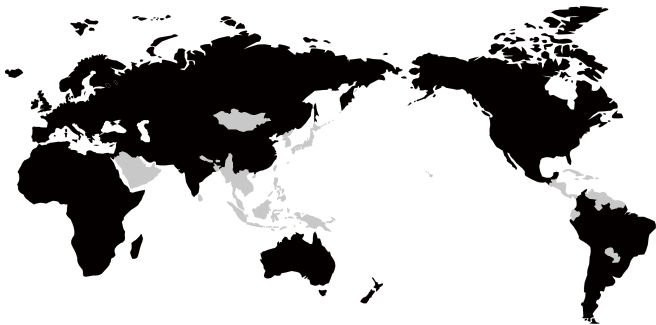
주요 금지품



아래 지역에는

코들링나방이 발생, 배 등은 수입금지!

■ 코들링나방의 발생지역

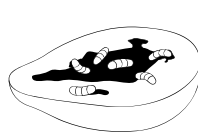


주요 금지품

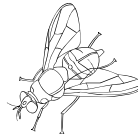


식물검역이란?

외국에서 구매한 맛있는 과일과 아름다운 관엽식물. 만약 병해충이 붙어있는 상태로 일본에 가져오면 농업에 막대한 타격을 줄 수 있습니다.



과실파리류 유충



굴과실파리



코들링나방

식물검역은 해외 병해충의 일본 내 유입 및 만연을 사전에 방지해줍니다. 일본의 농업과 자연을 보호하기 위하여 개개인의 협조가 필요합니다.

검역 카운터를 찾아주세요

식물류 반입 시에는 세관검사 전에 '식물 검역 카운터'를 찾아주세요.



식물방역소 문의처

요코하마 식물방역소 — 045-211-7153	고베 식물방역소 — 078-331-2386
- 신치토세 공항출장소 — 0123-24-6154	- 간사이 공항지소 — 072-455-1936
- 나리타 지소 제1PTB — 0476-32-6694	- 모지 식물방역소 — 093-321-2601
- 제2PTB 제3PTB — 0476-34-2352	- 후쿠오카 지소 — 092-291-2504
- 하네다 공항지소 — 03-5757-9790	- 후쿠오카 공항출장소 — 092-477-7575
- 나고야 식물방역소 — 052-651-0112	- 후쿠오카 공항출장소 — 098-868-2850
- 주부 공항지소 — 0569-38-8433	- 나하 식물방역사무소 — 098-857-0054
	- 나하 공항출장소

식물과 곤충의 반입은 식물검역 이외의 규제도 받습니다

워싱턴 조약에 대한 문의

경제산업성 무역경제협력국 무역관리부 야생동식물무역심사실
TEL : 03-3501-1723

살아있는 곤충류의 반입에 대한 문의

환경성 자연환경국 야생생물과 외래생물대책실 TEL : 03-3581-3351 (대표전화)

이 중에 불법행위를 저지른 사람이 있습니다.

힌트 : 식물 반입에 대하여



**반입이 불가능한 식물이나
검사증명서가 필요한 식물이 있습니다.
불법 반입은 처벌의 대상이 됩니다.**

검사증명서를 첨부하지 않고 수입한 경우 또는 수입 시 검사를 받지 않은 경우에는 3년 이하의 징역 또는 100만 엔 이하의 벌금에 처해질 수 있습니다.

MAFF
농림수산성 식물방역소



식물 반입 과정

일본에 식물을 반입할 때의 조건과 절차를 안내해드립니다. 검역 규정에 따라 여행지의 식물을 가지고 돌아옵니다.

스타트!

과일·꽃·콩·쌀·향신료·
한방약 등의 식물을 가지고 있다

목록에서 여행지역을 선택하여 확인한 결과,
반입할 수 없는 **수입금지품**에 해당한다

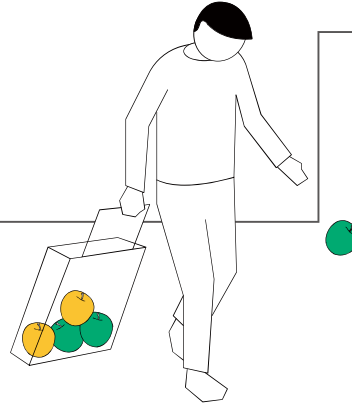


여행자용 간이검색정보
반입을 원하는 식물을
간단하게 체크하세요!

예
아니요



예
아니요

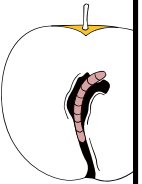


× 수입금지품!

수입금지품은 일본에 반입할 수 없습니다.

**일본 내 미발생 및 세계적으로 큰 피해를 준 병해충이 발생한
국가나 지역**에서 특정 식물을 반입하는 것은 금지되어 있습니다.

※법률로 지정된 병해충 자체 및 흙도 수입금지품입니다.
※관련법 위반 시 3년 이하의 징역 또는 100만 엔 이하의 벌금에
처해질 수 있습니다.



!확인

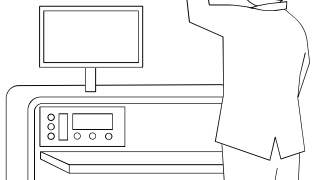
- 수입검사를 받아야 하나요?
- 검사증명서가 필요한가요?



더 자세한 정보가 필요하면 식물방역소에
연락하여 주십시오



곧바로 세관검사를
진행하십시오



수입검사가 필요한
식물에 해당한다

예
아니요

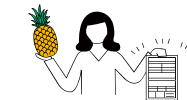


검사증명서가 필요한
식물에 해당한다

예
아니요



검사증명서를 가지고 있다



예
아니요

× 반입 불가!

검사증명서를 첨부하지 않은 식물은 일본에 가지고 갈 수
없습니다. 다음에는 **수출국에서 검사증명서를 취득한 후**
일본에 입국하여 주십시오.

검사서에서 병해충이 발견된 경우에는 식물 반입이
불가능합니다.



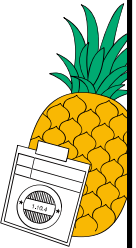
수입검사를 받은 결과
병충해가 발견됐다

예
아니요



○ 반입 가능!

검역을 마치고 일본 내 반입이 통과되었습니다.
수고하셨습니다!



○ 검사 불필요!

가구나 가공차처럼 **고도로 가공된** 식물, **소매용 용기에
밀봉된** 식물 등은 검역 대상이 아닙니다.

