

## (参考資料)

参考資料 1 各国のゴマダラカミキリ属の対象植物一覧

参考資料 2 EU 諸国向け特殊盆栽に装着する標識の取り付け  
方法

参考資料 3 主な盆栽・植木類の植物名一覧表

参考資料 4 EU の植物検疫規則改正に伴う今後の EU 加盟国  
向け栽培用植物の輸出検疫手続きについて

参考資料 5 NACCS 植物検疫関連業務入力解説書



各国のゴマダラカミキリ属 (*Anoplophola* spp.) の対象植物一覧 (属名五十音順)

科名	属名	学名	アメリカ合衆国	カナダ		EU諸国・英国	トルコ
			<i>A. chinensis</i> <i>A. glabripennis</i> 要求	<i>A. chinensis</i> 要求	<i>A. glabripennis</i> 要求	<i>A. chinensis</i> 要求	<i>A. chinensis</i> 要求
1	マメ科	アカシヤ属	<i>Acacia</i> spp.	要求有り	要求有り		
2	トウダイグサ科	アカメガシワ属	<i>Mallotus</i> spp.	要求有り	要求有り		
3	カバノキ科	アサダ属	<i>Ostrya</i> spp.	要求あり	要求有り		
4	ミカン科	アタランティア属	<i>Atalantia</i> spp.	要求有り	要求有り		
5	トウダイグサ科	アブラギリ属	<i>Aleurites</i> spp.	要求有り			
6	モクマオウ科	アラカスアリナ属	<i>Allocasuarina</i> spp.	要求有り	要求有り		
7	タデ科	イタドリ属	<i>Reynoutria</i> spp.	要求有り			
8	クワ科	イチジク属	<i>Ficus</i> spp.	要求有り	要求有り		
9	マメ科	イヌエンジュ属	<i>Maackia</i> spp.	要求有り	要求有り		
10	ウルシ科	ウルシ属	<i>Rhus</i> spp.	要求有り	要求有り		
11	エゴノキ科	エゴノキ属	<i>Styrax</i> spp.	要求有り	要求有り		
12	ニレ科	エノキ属	<i>Celtis</i> spp.	要求有り		要求有り	
13	モクセイ科	オリーブ属	<i>Olea</i> spp.	要求有り	要求有り		
14	カエデ科	カエデ属	<i>Acer</i> spp.	要求有り	要求有り	要求有り	要求有り
15	ブナ科	カシ属	<i>Quercus</i> spp.	要求有り	要求有り		
16	カツラ科	カツラ属	<i>Cercidiphyllum</i> spp.	要求有り		要求有り	
17	バラ科	カナメモチ属	<i>Photinia</i> spp.	要求有り	要求有り		
18	カバノキ科	カバノキ属	<i>Betula</i> spp.	要求有り	要求有り	要求有り	要求有り
19	スイカズラ科	ガマズミ属	<i>Viburnum</i> spp.	要求有り	要求有り		
20	ミカン科	カラタチ属	<i>Poncirus</i> spp.	要求有り	要求有り		
21	バラ科	カリン属	<i>Pseudocydonia</i> spp.	要求有り	要求有り		
22	バラ科	カリン属	<i>Cydonia</i> spp.	要求有り	要求有り		
23	ミカン科	カンキツ属	<i>Citrus</i> spp.	要求有り	要求有り	要求有り	要求有り
24	バラ科	キイチゴ属	<i>Rubus</i> spp.	要求有り	要求有り		
25	ノウゼンカズラ科	キササゲ属	<i>Catalpa</i> spp.	要求有り	要求有り		
26	ウコギ科	キツタ属	<i>Hedera</i> spp.	要求有り	要求有り		
27	ミカン科	キンカン属	<i>Fortunella</i> spp.	要求有り	要求有り		
28	カバノキ科	クマシデ属	<i>Carpinus</i> spp.	要求有り	要求有り	要求有り	要求有り
29	グミ科	グミ属	<i>Elaeagnus</i> spp.	要求有り	要求有り	要求有り	
30	マメ科	クララ属	<i>Sophora</i> spp.	要求有り	要求有り	要求有り	
31	ブナ科	クリ属	<i>Castanea</i> spp.	要求有り	要求有り		
32	クルミ科	クルミ属	<i>Juglans</i> spp.	要求有り	要求有り		
33	ヤマモガシ科	グレヴィレア属	<i>Grevillea</i> spp.	要求有り	要求有り		
34	クロウメモドキ科	クロイゲ属	<i>Sageretia</i> spp.	要求有り	要求有り		
35	クスノキ科	クロモジ属	<i>Lindera</i> spp.	要求有り	要求有り		

科名	属名	学名	アメリカ合衆国	カナダ		EU諸国・英国	トルコ
			<i>A. chinensis</i> <i>A. glabripennis</i> 要求	<i>A. chinensis</i> 要求	<i>A. glabripennis</i> 要求	<i>A. chinensis</i> 要求	<i>A. chinensis</i> 要求
36	クワ科	クワ属	<i>Morus</i> spp.	要求有り	要求有り	要求有り	
37	クワ科	コウゾ属	<i>Broussonetia</i> spp.	要求有り	要求有り		
38	スギ科	コウヨウザン属	<i>Cunninghamia</i> spp.	要求有り	要求有り		
39	バラ科	サクラ属	<i>Prunus</i> spp.	要求有り	要求有り	要求有り	一部要求有り*2
40	ミゾハギ科	サルスベリ属	<i>Lagerstroemia</i> spp.	要求有り	要求有り		要求有り
41	クルミ科	サワグルミ属	<i>Pterocarya</i> spp.	要求有り	要求有り		
42	バラ科	サンザシ属	<i>Crataegus</i> spp.	要求有り	要求有り		要求有り
43	ミカン科	サンショウ属	<i>Zanthoxylum</i> spp.	要求有り	要求有り		
44	ブナ科	シイ属	<i>Castanopsis</i> spp.	要求有り	要求有り		
45	シナノキ科	シナノキ属	<i>Tilia</i> spp.	要求有り	要求有り	要求有り	
46	バラ科	シャリントウ属	<i>Cotoneaster</i> spp.	要求有り	要求有り		要求有り
47	トウダイグサ科	シラキ属	<i>Sapium</i> spp.	要求有り	要求有り		
48	スギ科	スギ属	<i>Cryptomeria</i> spp.	要求有り	要求有り		
49	スズカケノキ科	スズカケノキ属	<i>Platanus</i> spp.	要求有り	要求有り	要求有り	要求有り
50	バラ科	ストラノウアエシア属	<i>Stranvaesia</i> spp.	要求有り			
51	ミカン科	セベリニア属	<i>Severinia</i> spp.		要求有り		
52	センダン科	センダン属	<i>Melia</i> spp.	要求有り	要求有り	要求有り	
53	タデ科	ソバカズラ属	<i>Fallopia</i> spp.	要求有り	要求有り		
54	タデ科	タデ属	<i>Polygonum</i> spp.	要求有り	要求有り		
55	クスノキ科	タブノキ属	<i>Machilus</i> spp.	要求有り	要求有り		
56	ウコギ科	タラノキ属	<i>Aralia</i> spp.	要求有り	要求有り		
57	クマツヅラ科	チークノキ属	<i>Tectona</i> spp.	要求有り	要求有り		
58	ツツジ科	ツツジ属	<i>Rhododendron</i> spp.	要求有り	要求有り		
59	ツバキ科	ツバキ属	<i>Camellia</i> spp.	要求有り	要求有り		
60	ニシキギ科	ツルウメモドキ属	<i>Celastrus</i> spp.	要求有り	要求有り		
61	センダン科	トーナ属	<i>Toona</i> spp.	要求有り	要求有り	要求有り	
62	ウルシ科	トキシコデンドロン属	<i>Toxicodendron</i> spp.	要求有り	要求有り		
63	バラ科	トキワサンザシ属	<i>Pyracantha</i> spp.	要求有り	要求有り		
64	トチノキ科	トチノキ属	<i>Aesculus</i> spp.	要求有り	要求有り	要求有り	一部要求有り*1 一部要求有り*1
65	モクセイ科	トネリコ属	<i>Fraxinus</i> spp.	要求有り	要求有り	要求有り	
66	トウダイグサ科	トリアディカ属	<i>Triadica</i> spp.	要求有り	要求有り		
67	バラ科	ナシ属	<i>Pyrus</i> spp.	要求有り	要求有り	要求有り	要求有り
68	クロウメモドキ科	ナツメ属	<i>Ziziphus</i> spp.	要求有り	要求有り		
69	バラ科	ナナカマド属	<i>Sorbus</i> spp.	要求有り	要求有り	要求有り	
70	ニレ科	ニレ属	<i>Ulmus</i> spp.	要求有り	要求有り	要求有り	要求有り

科名	属名	学名	アメリカ合衆国	カナダ		EU諸国・英国	トルコ
			<i>A. chinensis</i> <i>A. glabripennis</i> 要求	<i>A. chinensis</i> 要求	<i>A. glabripennis</i> 要求	<i>A. chinensis</i> 要求	<i>A. chinensis</i> 要求
71	マメ科	ネムノキ属	<i>Albizia</i> spp.	要求有り	要求有り	要求有り	
72	ヤナギ科	ハコヤナギ属	<i>Populus</i> spp.	要求有り	要求有り	要求有り	要求有り
73	カバノキ科	ハシバミ属	<i>Corylus</i> spp.	要求有り	要求有り		要求有り
74	マメ科	ハナズオウ属	<i>Cercis</i> spp.	要求有り	要求有り		
75	バラ科	バラ属	<i>Rosa</i> spp.	要求有り	要求有り		要求有り
76	マメ科	ハリエンジュ属	<i>Robinia</i> spp.	要求有り	要求有り	要求有り	
77	マンサク科	パロツテア属	<i>Parrotia</i> spp.	要求有り	要求有り		
78	フトモモ科	バンジロウ属	<i>Psidium</i> spp.	要求有り	要求有り		
79	カバノキ科	ハンノキ属	<i>Alnus</i> spp.	要求有り	要求有り	要求有り	要求有り
80	ツバキ科	ヒメツバキ属	<i>Schima</i> spp.		要求有り		
81	バラ科	ビワ属	<i>Eriobotrya</i> spp.	要求有り	要求有り		
82	マンサク科	フウ属	<i>Liquidambar</i> spp.	要求有り	要求有り	要求有り	
83	ブナ科	ブナ属	<i>Fagus</i> spp.	要求有り	要求有り	要求有り	要求有り
84	アオイ科	フヨウ属	<i>Hibiscus</i> spp.	要求有り	要求有り	要求有り	
85	クルミ科	ベカン属	<i>Carya</i> spp.	要求有り	要求有り		
86	トウダイグサ科	ペロニシア属	<i>Vernicia</i> spp.	要求有り	要求有り		
87	バラ科	ボケ属	<i>Chaenomeles</i> spp.	要求有り	要求有り		
88	マツ科	マツ属	<i>Pinus</i> spp.	要求有り	要求有り		
89	ミズキ科	ミズキ属	<i>Cornus</i> spp.	要求有り	要求有り		要求有り
90	ムクロジ科	モクゲンジ属	<i>Koelreuteria</i> spp.	要求有り		要求有り	
91	モクマオウ科	モクマオウ属	<i>Casuarina</i> spp.	要求有り	要求有り		
92	モチノキ科	モチノキ属	<i>Ilex</i> spp.	要求有り	要求有り		
93	ヤナギ科	ヤナギ属	<i>Salix</i> spp.	要求有り	要求有り	要求有り	要求有り
94	マメ科	リュウキュウマメ属	<i>Cajanus</i> spp.	要求有り	要求有り		
95	バラ科	リンゴ属	<i>Malus</i> spp.	要求有り	要求有り	要求有り	要求有り
96	ムクロジ科	レイシ属	<i>Litchi</i> spp.	要求有り	要求有り		
97	クスノキ科	ワニナン属	<i>Persea</i> spp.	要求有り	要求有り		
98	ヤマモガシ科	—	<i>Stylurus</i> spp.	要求有り	要求有り		


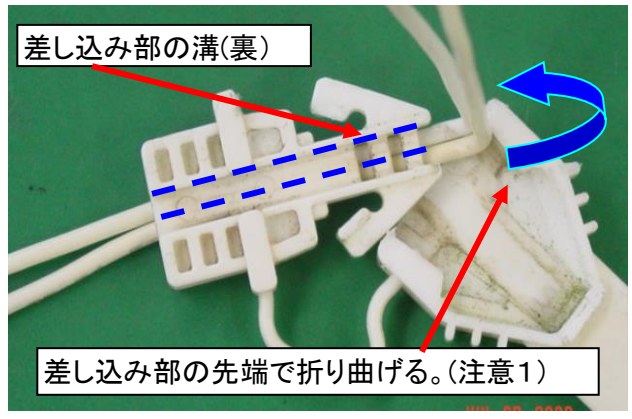
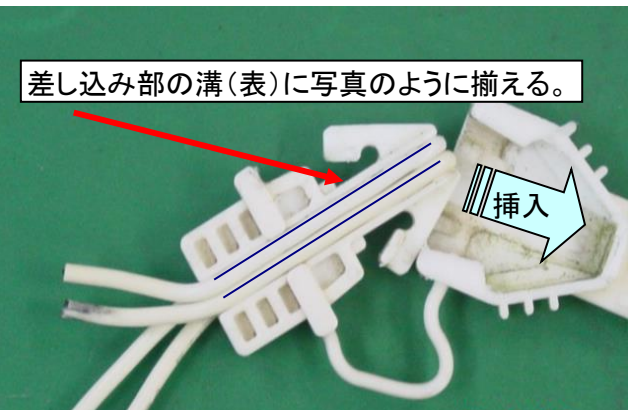
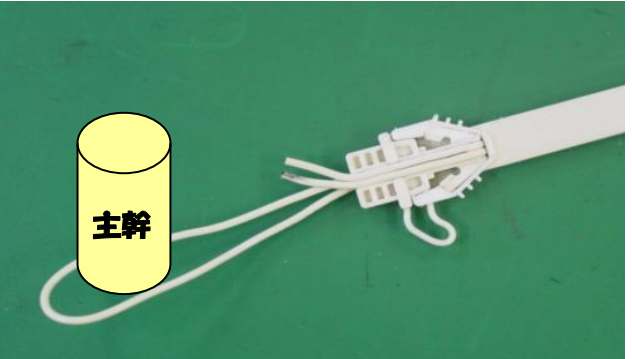
注) 当該リストには禁止対象品もあることから、輸出に当たっては別途注意すること。

\*1 セイヨウトチノキ(*Aesculus hippocatanum*)のみ

\*2 セイヨウバクチノキ(*Prunus laurocerasus*)のみ



## EU諸国向け特殊盆栽に装着する標識の装着方法

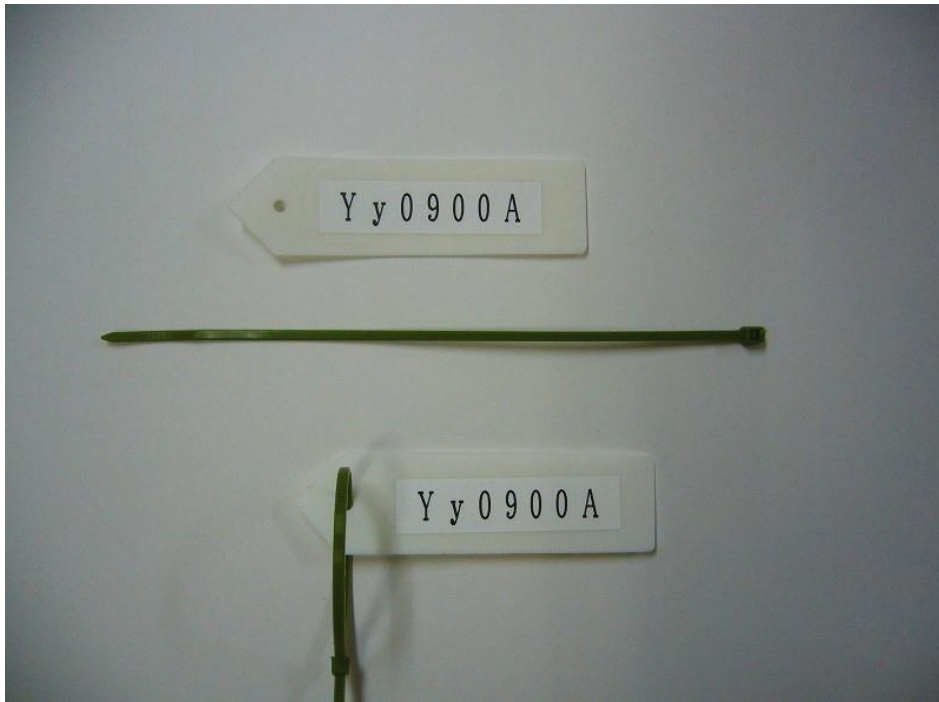
作業項目	説明写真
<p>①購入した標識の数や仕様に問題がないことを確認する。</p>	
<p>②コードを差し込み部の溝に揃え、端を折り曲げる。（*ここでコードの長さを調整する。）</p> <p>この時に装着する特殊盆栽の幹に巻くこと。          &lt;注意2&gt;</p>	
<p>③折り返したコードを差し込み部の溝に揃えて「カチャ」と音がするまで押し込む。この作業で一度挿入してしまうと戻せないのので、慎重に作業すること。</p>	
<p>④挿入。完成。</p>	

注意1：写真は分かり易くする為に挿入部を削っています。

注意2：写真のとおり標識は主幹に装着のこと。



# EU諸国向け特殊盆栽以外に装着する標識例





# 主な盆栽・植木等の植物名一覧表

(一般名五十音順)

参考資料3

令和4年3月  
横浜植物防疫所

盆栽・植木類を申請する場合には以下の申請名を使用してください。

\* 電子申請の場合は、盆栽は種類・名称コードの細分類に01を入力してください。

	一般名	申請名	属名	大分類	中分類	植物コード	学名
ア	アオカズラ	アオカズラ	アオカズラ属	01	12	39612100	<i>Sabia japonica</i>
	アオキ	アオキ	アオキ属	01	12	43610102	<i>Aucuba japonica</i>
	アオシラベ	アオシラベ	モミ属	01	12	25210144	<i>Abies veitchii</i> var. <i>olivacea</i>
	アオツツラフジ	アオツツラフジ	アオツツラフジ属	01	12	34110102	<i>Cocculus orbiculatus</i>
	アオハダ	アオハダ	モチノキ属	01	12	39810108	<i>Ilex macropoda</i>
	アオモミ	マンサク	マンサク属	01	12	36318100	<i>Hamamelis japonica</i>
	アカシデ	アカシデ	クマシデ属	01	12	30414110	<i>Carpinus laxiflora</i>
	アカマツ	アカマツ	マツ属	01	12	25218130	<i>Pinus densiflora</i>
	アカメソロ	アカシデ	クマシデ属	01	12	30414110	<i>Carpinus laxiflora</i>
	アキニレ	アキニレ	ニレ属	01	12	30620106	<i>Ulmus parvifolia</i>
	アケビ	アケビ	アケビ属	01	12	34010104	<i>Akebia quinata</i>
	アケベ	アケビ	アケビ属	01	12	34010104	<i>Akebia quinata</i>
	アコウ	アコウ	イチジク属	01	12	30828142	<i>Ficus wightiana</i>
	アコギ	アコウ	イチジク属	01	12	30828142	<i>Ficus wightiana</i>
	アジサイ	アジサイ	アジサイ属	01	12	36626116	<i>Hydrangea macrophylla</i> ssp. <i>typica</i> var. <i>otaksa</i>
	アスナロ	アスナロ	アスナロ属	01	12	25422100	<i>Thujaopsis dolabrata</i>
	アセビ	アセビ	アセビ属	01	12	50352102	<i>Pieris japonica</i>
	アセボ	アセビ	アセビ属	01	12	50352102	<i>Pieris japonica</i>
	アツツザクラ	アツツザクラ	トビホクス属	01	11	67414100	<i>Rhodohypoxis baurii</i>
	アメリカブドウ	アメリカブドウ	ブドウ属	01	13	40416106	<i>Vitis labrusca</i>
アメリカヤマボウシ	アメリカヤマボウシ	ミズキ属	01	12	43612114	<i>Cornus florida</i>	
アンズ	アンズ	サクラ属	01	13	36874108	<i>Prunus armeniaca</i> var. <i>ansu</i>	
イ	イイギリ	イイギリ	イイギリ属	01	12	41218100	<i>Idesia polycarpa</i>
	イソザンショウ	テンノウメ	テンノウメ属	01	12	36865100	<i>Osteomeles anthyllidifolia</i>

	一般名	申請名	属名	大分類	中分類	植物コード	学名
イ	イタヤカエデ	イタヤカエデ	カエデ属	01	12	39310116	<i>Acer mono</i>
	イチイ	イチイ	イチイ属	01	12	25812104	<i>Taxus cuspidata</i>
	イチジク	イチジク	イチジク属	01	13	30828110	<i>Ficus carica</i>
	イチョウ	イチョウ	イチョウ属	01	12	25110100	<i>Ginkgo biloba</i>
	イヌシデ	イヌシデ	クマシデ属	01	12	30414112	<i>Carpinus tschonoskii</i>
	イヌツゲ	イヌツゲ	モチノキ属	01	12	39810104	<i>Ilex crenata</i>
	イヌマキ	イヌマキ	マキ属	01	12	25612116	<i>Podocarpus macrophyllus</i>
	イブキ	イブキ	ヒヤクシン属	01	12	25416100	<i>Juniperus chinensis</i>
	イボタノキ	イボタノキ	イボタノキ属	01	12	51220106	<i>Ligustrum obtusifolium</i>
	イロハモミジ	イロハモミジ	カエデ属	01	12	39310128	<i>Acer palmatum</i> var. <i>palmatum</i>
	イワガラミ	イワガラミ	イワガラミ属	01	12	36646100	<i>Schizophragma hydrangeoides</i>
	イワシデ	イワシデ	クマシデ属	01	12	30414114	<i>Carpinus turczaninovii</i>
	イワフジ	ニワフジ	コマツナギ属	01	12	37152102	<i>Indigofera decora</i>
ウ	ウグイスカグラ	ウグイスカグラ	スイカスラ属	01	12	54014108	<i>Lonicera gracilipes</i> var. <i>glabra</i>
	ウチワノキ	ウチワノキ	ウチワノキ属	01	12	51210100	<i>Abeliophyllum distichum</i>
	ウツギ	ウツギ	ウツギ属	01	12	36622104	<i>Deutzia scabra</i>
	ウメ	ウメ	サクラ属	01	13	36874168	<i>Prunus mume</i>
	ウメヅエ	マンサク	マンサク属	01	12	36318100	<i>Hamamelis japonica</i>
	ウメモドキ	ウメモドキ	モチノキ属	01	12	39810114	<i>Ilex serrata</i>
	ウラハグサ	ウラハグサ	ウラハグサ属	01	11	62808100	<i>Hakonechloa macra</i>
	ウンシュウミカン	ウンシュウミカン	カンキツ属	01	13	38426176	<i>Citrus unshiu</i>
エ	エゴノキ	エゴノキ	エゴノキ属	01	12	51014108	<i>Styrax japonicus</i>
	エゾマツ	エゾマツ	トウヒ属	01	12	25216112	<i>Picea jezoensis</i>
	エノキ	エノキ	エノキ属	01	12	30612116	<i>Celtis sinensis</i> var. <i>japonica</i>
	エボタ	イボタノキ	イボタノキ属	01	12	51220106	<i>Ligustrum obtusifolium</i>
	エンジュ	エンジュ	クララ属	01	12	37254102	<i>Sophora japonica</i>
オ	オウバイ	オウバイ	ソケイ属	01	12	51218120	<i>Jasminum nudiflorum</i>

	一般名	申請名	属名	大分類	中分類	植物コード	学名
オ	オオデマリ	オオデマリ	ガズミ属	01	12	54018142	<i>Viburnum plicatum</i> var. <i>plicatum</i>
	オオバエゴノキ	オオバエゴノキ	エゴノキ属	01	12	51014106	<i>Styrax japonica</i> var. <i>jippeii-kawamurai</i>
	オオヤマザクラ	オオヤマザクラ	サクラ属	01	12	36874198	<i>Prunus sargentii</i>
	オオヤマレンゲ	オオヤマレンゲ	モクレン属	01	12	32712132	<i>Magnolia sieboldii</i>
	オガタマノキ	オガタマノキ	オガタマノキ属	01	12	32716104	<i>Michelia compressa</i>
	オニツタ	キツタ	キツタ属	01	12	43722108	<i>Hedera rhombea</i>
	オロシマチク	オロシマチク	メダケ属	01	12	62870106	<i>Pleioblastus distichus</i>
カ	カイヅカイブキ	イブキ	ヒヤクシン属	01	12	25416100	<i>Juniperus chinensis</i>
	カイドウ	カイドウ	リンゴ属	01	12	36856108	<i>Malus micromalus</i>
	カエデ	カエデ属	カエデ属	01	12	39310	<i>Acer</i> sp.
	カキ	カキ	カキ属	01	13	50910126	<i>Diospyros kaki</i>
	カシワ	カシワ	カシ属	01	12	30520108	<i>Quercus dentata</i>
	カツラ	カツラ	カツラ属	01	12	33710100	<i>Cercidiphyllum japonicum</i>
	カナシデ	クマシデ	クマシデ属	01	12	30414102	<i>Carpinus carpinoides</i>
	カマツカ	カマツカ	カマツカ属	01	12	36870104	<i>Pourthiaea villosa</i> var. <i>laevis</i>
	ガマズミ	ガマズミ	ガズミ属	01	12	54018108	<i>Viburnum dilatatum</i>
	カラタチ	カラタチ	カラタチ属	01	12	38460102	<i>Poncirus trifoliata</i>
	カラツバキ	トウツバキ	ツバキ属	01	12	35212118	<i>Camellia reticulata</i>
	カリン	カリン	ホケ属	01	13	36822110	<i>Chaenomeles sinensis</i>
	カングミ	ナワシログミ	グミ属	01	13	41110112	<i>Elaeagnus pungens</i>
	カンツバキ	カンツバキ	ツバキ属	01	12	35212106	<i>Camellia hiemalis</i>
キ	キツタ	キツタ	キツタ属	01	12	43722108	<i>Hedera rhombea</i>
	キブシ	キブシ	キブシ属	01	12	41410104	<i>Stachyurus praecox</i>
	ギボウシ	ギボウシ属	ギボウシ属	01	12	60952	<i>Hosta</i> sp.
	キャラボク	キャラボク	イチイ属	01	12	25812106	<i>Taxus cuspidata</i> var. <i>umbraculifera</i>
	ギョリュウ	ギョリュウ	ギョリュウ属	01	12	41710100	<i>Tamarix chinensis</i>
	キンカン	キンカン属	キンカン属	01	13	38444102	<i>Fortunella</i> sp.

	一般名	申請名	属名	大分類	中分類	植物コード	学名
キ	キンギンボケ	ヒョウタンボク	スイカスラ属	01	12	54014112	<i>Lonicera morrowii</i>
	キンシバイ	キンシバイ	ホキリソウ属	01	12	35318116	<i>Hypericum patulum</i>
	ギンナン	イチヨウ	イチヨウ属	01	12	25110100	<i>Ginkgo biloba</i>
	キンメツゲ	イヌツゲ	モチノキ属	01	12	39810104	<i>Ilex crenata</i>
	キンモクセイ	キンモクセイ	モクセイ属	01	12	51226106	<i>Osmanthus fragrans</i> var. <i>aurantiacus</i>
	キンロウバイ	キンロバイ	キジムシロ属	01	12	36868122	<i>Potentilla fruticosa</i>
	キンロバイ	キンロバイ	キジムシロ属	01	12	36868122	<i>Potentilla fruticosa</i>
ク	クコ	クコ	クコ属	01	12	52828100	<i>Lycium chinense</i>
	クチナシ	クチナシ	クチナシ属	01	12	51828108	<i>Gardenia jasminoides</i> var. <i>gradiflora</i>
	クマシデ	クマシデ	クマシデ属	01	12	30414102	<i>Carpinus carpinoides</i>
	クマヤナギ	クマヤナギ	クマヤナギ属	01	12	40312102	<i>Berchemia racemosa</i>
	グミ	グミ属	グミ属	01	13	41110	<i>Elaeagnus</i> sp.
	グミ	グミ属	グミ属	01	13	41110	<i>Elaeagnus</i> sp.
	クロガネモチ	クロガネモチ	モチノキ属	01	12	39810112	<i>Ilex rotunda</i>
	クロチク	クロチク	マダケ属	01	12	62868104	<i>Phyllostachys nigra</i>
	クロマツ	クロマツ	マツ属	01	12	25218206	<i>Pinus thunbergii</i>
	クワ	クワ	クワ属	01	12	30832106	<i>Morus bombycis</i>
ケ	ケヤキ	ケヤキ	ケヤキ属	01	12	30622102	<i>Zelkova serrata</i>
	ケラノキ	イイギリ	イイギリ属	01	12	41218100	<i>Idesia polycarpa</i>
コ	コウヤマキ	コウヤマキ	コウヤマキ属	01	12	25320100	<i>Sciadopitys verticillata</i>
	コガネエンジュ	ヘビノボラズ	メギ属	01	12	33912110	<i>Berberis sieboldi</i>
	コケモモ	コケモモ	コケモモ属	01	12	50360116	<i>Vaccinium vitis-idaea</i>
	コショウバイ	ウメモドキ	モチノキ属	01	12	39810114	<i>Ilex serrata</i>
	コデマリ	コデマリ	シモツク属	01	12	36894100	<i>Spiraea cantoniensis</i>
	コトリスワラズ	メギ	メギ属	01	12	33912114	<i>Berberis thunbergii</i>
	コナラ	コナラ	カシ属	01	12	30520144	<i>Quercus serrata</i>
	コバノズイナ	コバノズイナ	スイハク属	01	12	36628104	<i>Itea virginica</i>

	一般名	申請名	属名	大分類	中分類	植物コード	学名
コ	コフジ	フジ	フジ属	01	12	37280102	<i>Wisteria floribunda</i>
	コブシ	コブシ	モクレン属	01	12	32712114	<i>Magnolia kobus</i>
	コマユミ	コマユミ	ニシキギ属	01	12	39914102	<i>Euonymus alatus f. ciliato-dentatus</i>
	コムラサキ	コムラサキ	ムラサキシキブ属	01	12	52412104	<i>Callicarpa dichotoma</i>
	コメツガ	コメツガ	ツガ属	01	12	25224104	<i>Tsuga diversifolia</i>
	ゴヨウマツ	ゴヨウマツ	マツ属	01	12	25218174	<i>Pinus parviflora</i>
	ゴンズイ	ゴンズイ	ゴンズイ属	01	12	40010100	<i>Euscaphis japonica</i>
サ	ザイフリボク	ザイフリボク	ザイフリボク属	01	12	36814102	<i>Amelanchier asiatica</i>
	サクラ	サクラ属	サクラ属	01	12	36874	<i>Prunus sp.</i>
	ザクロ	ザクロ	ザクロ属	01	12	42610100	<i>Punica granatum</i>
	ササ	ササ属	ササ属	01	11	62888	<i>Sasa sp.</i>
	ササクワ	クワ	クワ属	01	12	30832106	<i>Morus bombycis</i>
	サザンカ	サザンカ	ツバキ属	01	12	35212122	<i>Camellia sasanqua</i>
	サツキツツジ	サツキツツジ	ツツジ属	01	12	50354154	<i>Rhododendron indicum</i>
	サッコウフジ	ムラサキナツフジ	ナツフジ属	01	12	37192108	<i>Millettia reticulata</i>
	サツマフジ	フジモドキ	ジンチョウゲ属	01	12	41014102	<i>Daphne genkwa</i>
	サネカズラ	サネカズラ	カズラ属	01	12	33010100	<i>Kadsura japonica</i>
	サルスベリ	サルスベリ	サルスベリ属	01	12	42214118	<i>Lagerstroemia indica</i>
	サルナシ	サルナシ	マタビ属	01	12	35010100	<i>Actinidia arguta</i>
	サワフタギ	サワフタギ	ハイキ属	01	12	51110106	<i>Symplocos chinensis var. pilosa</i>
	サンザシ	サンザシ	サンザシ属	01	12	36830108	<i>Crataegus cuneata</i>
	サンシュユ	サンシュユ	ミスギ属	01	12	43612122	<i>Cornus officinalis</i>
	サンショウ	サンショウ	サンショウ属	01	12	38470106	<i>Zanthoxylum piperitum</i>
	サンショウバラ	サンショウバラ	バラ属	01	12	36884132	<i>Rosa hirtula</i>
シ	シキビ	シキミ	シキミ属	01	12	33110100	<i>Illicium anisatum</i>
	シキミ	シキミ	シキミ属	01	12	33110100	<i>Illicium anisatum</i>
	シゲンジ	フジモドキ	ジンチョウゲ属	01	12	41014102	<i>Daphne genkwa</i>

	一般名	申請名	属名	大分類	中分類	植物コード	学名
シ	シジミバナ	シジミバナ	シモツケ属	01	12	36894106	<i>Spiraea prunifolia</i>
	シデコブシ	シデコブシ	モクレン属	01	12	32712136	<i>Magnolia stellata</i>
	シデザクラ	ザイフリボク	ザイフリボク属	01	12	36814102	<i>Amelanchier asiatica</i>
	シノブ	シノブ	シノブ属	01	12	21510104	<i>Davallia mariesii</i>
	シマグワ	シマグワ	クワ属	01	12	30832104	<i>Morus australis</i>
	シモツケ	シモツケ	シモツケ属	01	12	36894102	<i>Spiraea japonica</i>
	シモツケソウ	シモツケソウ	シモツケソウ属	01	12	36846106	<i>Filipendula multijuga</i>
	シャクナゲ	シャクナゲ	ツツジ属	01	12	50354174	<i>Rhododendron metternichii</i> var. <i>typicum</i>
	シャラノキ	ナツツバキ	ナツツバキ属	01	12	35222104	<i>Stewartia pseudo-camellia</i>
	シャリンバイ	シャリンバイ	シャリンバイ属	01	12	36882104	<i>Raphiolepis umbellata</i> var. <i>mertensii</i>
	シュロチク	シュロチク	カンノンジュロ属	01	12	63160102	<i>Rhapis humilis</i>
	ショウビャク	メギ	メギ属	01	12	33912114	<i>Berberis thunbergii</i>
	シラキ	シラキ	シラキ属	01	12	38166104	<i>Sapium japonicum</i>
	シロシタン	ベニシタン	シャリトウ属	01	12	36826120	<i>Cotoneaster horizontalis</i>
	シロバナレンギョウ	ウチワノキ	ウチワノキ属	01	12	51210100	<i>Abeliophyllum distichum</i>
シロマツ	シロマツ	マツ属	01	12	25218110	<i>Pinus bungeana</i>	
シンパク	イブキ	ヒヤクシン属	01	12	25416100	<i>Juniperus chinensis</i>	
ス	スイカズラ	スイカズラ	スイカズラ属	01	12	54014110	<i>Lonicera japonica</i>
	ズイナ	ズイナ	ズイナ属	01	12	36628102	<i>Itea japonica</i>
	スイレンボク	スイレンボク	グレウエア属	01	12	40616106	<i>Grewia caffra</i>
	スギ	スギ	スギ属	01	12	25312100	<i>Cryptomeria japonica</i>
	ズミ	ズミ	リンゴ属	01	12	36856120	<i>Malus sieboldii</i> var. <i>zumi</i>
セ	セイヨウスモモ	セイヨウスモモ	サクラ属	01	13	36874122	<i>Prunus domestica</i>
ソ	ソテツ	ソテツ	ソテツ属	01	12	25010100	<i>Cycas revoluta</i>
	ソナレ	ハイビャクシン	ビャクシン属	01	12	25416116	<i>Juniperus procumbens</i>
	ソメイヨシノ	ソメイヨシノ	サクラ属	01	12	36874218	<i>Prunus yedoensis</i>
	ソヨゴ	ソヨゴ	モチノキ属	01	12	39810	<i>Ilex pedunculosa</i>

	一般名	申請名	属名	大分類	中分類	植物コード	学名
ソ	ソロ	アカシデ	クマシデ属	01	12	30414110	<i>Carpinus laxiflora</i>
	ソロノキ	アカシデ	クマシデ属	01	12	30414110	<i>Carpinus laxiflora</i>
タ	タチバナ	タチバナ	カンキツ属	01	13	38426170	<i>Citrus tachibana</i>
	タチバナモドキ	タチバナモドキ	トキワサンザシ属	01	12	36878100	<i>Pyracantha angustifolia</i>
	タニワタリノキ	タニワタリノキ	タニワタリノキ属	01	12	51810108	<i>Adina pilulifera</i>
	ダンコウバイ	ダンコウバイ	クロモジ属	01	12	33330108	<i>Lindera obtusiloba</i>
チ	チシマヤナギ	チシマヤナギ	ヤナギ属	01	12	30314124	<i>Salix aquilonia</i>
	チャ	チャ	チャ属	01	12	35228100	<i>Thea sinensis</i>
	チャボヒバ	ヒノキ	ヒノキ属	01	12	25412108	<i>Chamaecyparis obtusa</i>
	チョウジカズラ	チョウジカズラ	テイカカズラ属	01	12	51638	<i>Trachelospermum asiaticum</i> var. <i>majus</i>
	チョウジザクラ	フジモドキ	ジンチョウゲ属	01	12	41014102	<i>Daphne genkwa</i>
	チョウジュバイ	ボケ属	ボケ属	01	12	36822	<i>Chaenomeles</i> sp.
	チリメンカズラ	テイカカズラ	テイカカズラ属	01	12	51638100	<i>Trachelospermum asiaticum</i>
ツ	ツガ	ツガ	ツガ属	01	12	25224110	<i>Tsuga sieboldii</i>
	ツキヌキニンドウ	ツキヌキニンドウ	スイカズラ属	01	12	54014116	<i>Lonicera sempervirens</i>
	ツクバネガキ	ロウヤガキ	カキ属	01	12	50910157	<i>Diospyros rhombifolia</i>
	ツクモドウダン	ドウダンツツジ	ドウダンツツジ属	01	12	50326104	<i>Enkianthus perulatus</i>
	ツゲ	ツゲ	ツゲ属	01	12	40110102	<i>Buxus microphylla</i> var. <i>japonica</i>
	ツタ	ツタ	ツタ属	01	12	40412106	<i>Parthenocissus tricuspidata</i>
	ツツジ	サツキツツジ	ツツジ属	01	12	50354154	<i>Rhododendron indicum</i>
	ツバキ	ツバキ	ツバキ属	01	12	35212112	<i>Camellia japonica</i>
	ツリバナ	ツリバナ	ニシキギ属	01	12	39914118	<i>Euonymus oxyphyllus</i>
	ツルウメモドキ	ツルウメモドキ	ツルウメモドキ属	01	12	39912100	<i>Celastrus orbiculatus</i>
	ツルマサキ	ツルマサキ	ニシキギ属	01	12	39914108	<i>Euonymus fortunei</i> var. <i>radicans</i>
	ツルモドキ	ツルウメモドキ	ツルウメモドキ属	01	12	39912100	<i>Celastrus orbiculatus</i>
テ	テイカカズラ	テイカカズラ	テイカカズラ属	01	12	51638100	<i>Trachelospermum asiaticum</i>
	テンノウバイ	テンノウメ	テンノウメ属	01	12	36865100	<i>Osteomeles anthyllidifolia</i>

	一般名	申請名	属名	大分類	中分類	植物コード	学名
テ	テンノウメ	テンノウメ	テンノウメ属	01	12	36865100	<i>Osteomeles anthyllidifolia</i>
ト	トウカエデ	トウカエデ	カエデ属	01	12	39310100	<i>Acer buergerianum</i>
	トウグミ	トウグミ	グミ属	01	13	41110110	<i>Elaeagnus multiflora</i> var. <i>hortensis</i>
	トウグワ	トウグワ	クワ属	01	13	30832100	<i>Morus alba</i>
	ドウダンツツジ	ドウダンツツジ	ドウダンツツジ属	01	12	50326104	<i>Enkianthus perulatus</i>
	トウツバキ	トウツバキ	ツバキ属	01	12	35212118	<i>Camellia reticulata</i>
	トウヒ	トウヒ	トウヒ属	01	12	25216114	<i>Picea jezoensis</i> var. <i>hondoensis</i>
	トキワカエデ	イタヤカエデ	カエデ属	01	12	39310116	<i>Acer mono</i>
	トキワガキ	トキワガキ	カキ属	01	12	50910142	<i>Diospyros morrisiana</i>
	トキワサンザシ	トキワサンザシ	トキワサンザシ属	01	12	36878104	<i>Pyracantha coccinea</i>
	トキワシノブ	シノブ	シノブ属	01	12	21510104	<i>Davallia mariesii</i>
	トキワマンサク	トキワマンサク	トキワマンサク属	01	12	36322100	<i>Loropetalum chinense</i>
	トゲマサキ	ハリツルマサキ	ハリツルマサキ属	01	12	39920100	<i>Maytenus diversifolia</i>
	トサミズキ	トサミズキ	トサミズキ属	01	12	36312110	<i>Corylopsis spicata</i>
	トショウ	ネズ	ヒヤクシソ属	01	12	25416118	<i>Juniperus rigida</i>
トドマツ	トドマツ	モミ属	01	12	25210136	<i>Abies sachalinensis</i> var. <i>schmidtii</i>	
ナ	ナツグミ	ナツグミ	グミ属	01	13	41110108	<i>Elaeagnus multiflora</i> var. <i>crispa</i>
	ナツツバキ	ナツツバキ	ナツツバキ属	01	12	35222104	<i>Stewartia pseudo-camellia</i>
	ナナカマド	ナナカマド	ナナカマド属	01	12	36892102	<i>Sorbus commixta</i>
	ナワシログミ	ナワシログミ	グミ属	01	13	41110112	<i>Elaeagnus pungens</i>
	ナンキンツバキ	トウツバキ	ツバキ属	01	12	35212118	<i>Camellia reticulata</i>
	ナンテン	ナンテン	ナンテン属	01	12	33924100	<i>Nandina domestica</i>
	ナンテンギリ	イイギリ	イイギリ属	01	12	41218100	<i>Idesia polycarpa</i>
ニ	ニオイカエデ	ハマクサギ	ハマクサギ属	01	12	52428102	<i>Premna japonica</i>
	ニシキギ	ニシキギ	ニシキギ属	01	12	39914100	<i>Euonymus alata</i>
	ニホンナシ	ニホンナシ	ナシ属	01	13	36880134	<i>Pyrus serotina</i> var. <i>culta</i>
	ニレケヤキ	アキニレ	ニレ属	01	12	30620106	<i>Ulmus parvifolia</i>



	一般名	申請名	属名	大分類	中分類	植物コード	学名
ニ	ニレザクラ	ザイフリボク	ザイフリボク属	01	12	36814102	<i>Amelanchier asiatica</i>
	ニワフジ	ニワフジ	コマツナギ属	01	12	37152102	<i>Indigofera decora</i>
	ニンドウ	スイカズラ	スイカズラ属	01	12	54014110	<i>Lonicera japonica</i>
ネ	ネコヤナギ	ネコヤナギ	ヤナギ属	01	12	30314112	<i>Salix gracilistyla</i>
	ネズ	ネズ	ビャクシン属	01	12	25416118	<i>Juniperus rigida</i>
	ネブカ	ネムノキ	ネムノキ属	01	12	37026104	<i>Albizzia julibrissin</i>
	ネブノキ	ネムノキ	ネムノキ属	01	12	37026104	<i>Albizzia julibrissin</i>
	ネムノキ	ネムノキ	ネムノキ属	01	12	37026104	<i>Albizzia julibrissin</i>
ノ	ノブドウ	ノブドウ	ノブドウ属	01	12	40410102	<i>Ampelopsis brevipedunculata</i> var. <i>heterophylla</i>
ハ	ハイビャクシン	ハイビャクシン	ビャクシン属	01	12	25416116	<i>Juniperus procumbens</i>
	ハギ	ハギ	ハギ属	01	12	37172100	<i>Lespedeza bicolor</i> var. <i>japonica</i>
	バクチノキ	バクチノキ	サクラ属	01	12	36874220	<i>Prunus zippeliana</i>
	ハクチョウゲ	ハクチョウゲ	ハクチョウゲ属	01	12	51878102	<i>Serissa foetida</i>
	ハクモクレン	ハクモクレン	モクレン属	01	12	32712106	<i>Magnolia denudata</i>
	ハゼノキ	ハゼノキ	ウルシ属	01	12	39242104	<i>Rhus succedanea</i>
	ハチク	ハチク	マダケ属	01	12	62868106	<i>Phyllostachys nigra</i> var. <i>henonis</i>
	ハッサク	ハッサク	カンキツ属	01	13	38426123	<i>Citrus hassaku</i>
	ハツユキカズラ	テイカカズラ	テイカカズラ属	01	12	51638100	<i>Trachelospermum asiaticum</i>
	ハナズオウ	ハナズオウ	ハナズオウ属	01	12	37078102	<i>Cercis chinensis</i>
	ハナミズキ	アメリカヤマボウシ	ミズキ属	01	12	43612114	<i>Cornus florida</i>
	ハマクサギ	ハマクサギ	ハマクサギ属	01	12	52428102	<i>Premna japonica</i>
	ハマゴウ	ハマゴウ	ニンジンボク属	01	12	52434128	<i>Vitex rotundifolia</i>
	ハリツルマサキ	ハリツルマサキ	ハリツルマサキ属	01	12	39920100	<i>Maytenus diversifolia</i>
	ハルニレ	ハルニレ	ニレ属	01	12	30620100	<i>Ulmus davidiana</i> var. <i>japonica</i>
	ハンカチノキ	ハンカチノキ	ダウテイア属	01	12	67710	<i>Davidia involucrata</i>
ヒ	ヒイラギ	ヒイラギ	モクセイ属	01	12	51226108	<i>Osmanthus ilicifolius</i>
	ヒイラギナンテン	ヒイラギナンテン	ヒイラギナンテン属	01	12	33922106	<i>Mahonia japonica</i>

	一般名	申請名	属名	大分類	中分類	植物コード	学名
ヒ	ヒトツバタゴ	ヒトツバタゴ	ヒツバタゴ属	01	12	51212100	<i>Chionanthus retusus</i>
	ビナンカズラ	ビナンカズラ	カズラ属	01	12	33010102	<i>Kadsura japonica</i>
	ヒノキ	ヒノキ	ヒノキ属	01	12	25412108	<i>Chamaecyparis obtusa</i>
	ヒバ	アスナロ	アスナロ属	01	12	25422100	<i>Thujopsis dolabrata</i>
	ヒバリマサキ	ツルマサキ	ニシキギ属	01	12	39914108	<i>Euonymus fortunei</i> var. <i>radicans</i>
	ヒメイタビ	ヒメイタビ	イチジク属	01	12	30828140	<i>Ficus thunbergii</i>
	ヒメコブシ	シデコブシ	モクレン属	01	12	32712136	<i>Magnolia stellata</i>
	ヒメコマツ	ヒメコマツ	マツ属	01	12	25218172	<i>Pinus pentaphylla</i> var. <i>himekomatsu</i>
	ヒメシャラ	ヒメシャラ	ナツツバキ属	01	12	35222100	<i>Stewartia monadelphica</i>
	ハクジツコウ	サルスベリ	サルスベリ属	01	12	42214118	<i>Lagerstroemia indica</i>
	ヒュウガミズキ	ヒュウガミズキ	トサミズキ属	01	12	36312106	<i>Corylopsis pauciflora</i>
	ヒョウタングミ	ウゲイスカグラ	スイカズラ属	01	12	54014108	<i>Lonicera gracilipes</i> var. <i>glabra</i>
	ヒョウタンボク	ヒョウタンボク	スイカズラ属	01	12	54014112	<i>Lonicera morrowii</i>
	ピラカンサス	トキワサンザシ属	トキワサンザシ属	01	12	36878	<i>Pyracantha</i> sp.
フ	フウチソウ	ウラハグサ	ウラハグサ属	01	11	62808100	<i>Hakonechloa macra</i>
	フジ	フジ	フジ属	01	12	37280102	<i>Wisteria floribunda</i>
	フジモドキ	フジモドキ	ジンチョウゲ属	01	12	41014102	<i>Daphne genkwa</i>
	ブナノキ	ブナノキ	ブナ属	01	12	30514100	<i>Fagus crenata</i>
	フユツタ	キツタ	キツタ属	01	12	43722108	<i>Hedera rhombea</i>
ヘ	ベイツガ	ベイツガ	ツガ属	01	12	25224106	<i>Tsuga heterophylla</i>
	ヘデラ	キツタ属	キツタ属	01	12	43722	<i>Hedera</i> sp.
	ベニシタン	ベニシタン	シャリントウ属	01	12	36826120	<i>Cotoneaster horizontalis</i>
	ベニバナチャ	ベニバナチャ	ツバキ属	01	12	35212124	<i>Camellia sinensis</i> var. <i>rosea</i>
	ヘビノボラズ	ヘビノボラズ	メギ属	01	12	33912110	<i>Berberis sieboldii</i>
ホ	ボケ	ボケ	ボケ属	01	12	36822106	<i>Chaenomeles lagenaria</i>
	ボダイジュ	ボダイジュ	シナキ属	01	12	40622114	<i>Tilia miqueliana</i>
	ボタン	ボタン	ボタン属	01	12	34910120	<i>Paeonia suffruticosa</i>

	一般名	申請名	属名	大分類	中分類	植物コード	学名
マ	マキ	イヌマキ	マキ属	01	12	25612116	<i>Podocarpus macrophyllus</i>
	マグワ	トウグワ	クワ属	01	12	30832100	<i>Morus alba</i>
	マサキ	マサキ	ニシキギ属	01	12	39914112	<i>Euonymus japonica</i>
	マダケ	マダケ属	マダケ属	01	12	62868100	<i>Phyllostachys</i> sp.
	マダケ	マダケ	マダケ属	01	12	62868100	<i>Phyllostachys bambusoides</i>
	マメザクラ	マメザクラ	サクラ属	01	12	36874136	<i>Prunus incisa</i>
	マメナシ	マメナシ	ナシ属	01	12	36880108	<i>Pyrus calleryana</i>
	マユミ	マユミ	ニシキギ属	01	12	39914120	<i>Euonymus sieboldianus</i>
	マルバノキ	マルバノキ	ディンツス属	01	12	36314100	<i>Disanthus cercidifolius</i>
	マルミキンカン	マルミキンカン	キンカン属	01	13	38444102	<i>Fortunella japonica</i>
	マルメロ	マルメロ	カリン属	01	12	36832100	<i>Cydonia oblonga</i>
マンサク	マンサク	マンサク属	01	12	36318100	<i>Hamamelis japonica</i>	
ミ	ミカン	ミカン	カンキツ属	01	13	38426158	<i>Citrus nobilis</i>
	ミツバカイドウ	ミツバカイドウ	リンゴ属	01	12	36856118	<i>Malus sieboldii</i>
	ミナヅキ	ミナヅキ	アジサイ属	01	12	36626120	<i>Hydrangea paniculata</i> var. <i>grandiflora</i>
ム	ムクゲ	ムクゲ	フヨウ属	01	12	40716176	<i>Hibiscus syriacus</i>
	ムラサキシキブ	ムラサキシキブ	ムラサキシキブ属	01	12	52412106	<i>Callicarpa japonica</i>
	ムラサキナツフジ	ムラサキナツフジ	ナツフジ属	01	12	37192108	<i>Millettia reticulata</i>
	ムラサキハシドイ	ムラサキハシドイ	ハシドイ属	01	12	51230122	<i>Syringa vulgaris</i>
	ムレスズメ	ムレスズメ	ムレスズメ属	01	12	37066100	<i>Caragana chamlagu</i>
メ	メギ	メギ	メギ属	01	12	33912114	<i>Berberis thunbergii</i>
モ	モウソウチク	モウソウチク	マダケ属	01	12	62868108	<i>Phyllostachys pubescens</i>
	モクレン	モクレン	モクレン属	01	12	32712118	<i>Magnolia liliflora</i>
	モチノキ	モチノキ	モチノキ属	01	12	39810106	<i>Ilex integra</i>
	モミ	モミ	モミ属	01	12	25210108	<i>Abies firma</i>
	モミジ	イロハモミジ	カエデ属	01	12	39310128	<i>Acer palmatum</i> var. <i>palmatum</i>
	モモ	モモ	サクラ属	01	13	36874182	<i>Prunus persica</i>

	一般名	申請名	属名	大分類	中分類	植物コード	学名
ヤ	ヤエカワ	ヒョウタンボク	スイカス <sup>ラ</sup> 属	01	12	54014112	<i>Lonicera morrowii</i>
	ヤシャビシャク	ヤシャビシャク	スグリ属	01	12	36640100	<i>Ribes ambiguum</i>
	ヤツデ	ヤツデ	ヤツデ <sup>レ</sup> 属	01	12	43720100	<i>Fatsia japonica</i>
	ヤナギ	ヤナギ属	ヤナギ <sup>レ</sup> 属	01	12	30314	<i>Salix</i> sp.
	ヤブデマリ	ヤブデマリ	ガマス <sup>ミ</sup> 属	01	12	54018138	<i>Viburnum tomentosum</i>
	ヤマアララギ	コブシ	モクレン属	01	12	32712114	<i>Magnolia kobus</i>
	ヤマグワ	クワ	クワ属	01	12	30832106	<i>Morus bombycis</i>
	ヤマハギ	ハギ	ハギ <sup>レ</sup> 属	01	12	37172100	<i>Lespedeza bicolor</i> var. <i>japonica</i>
	ヤマブドウ	ヤマブドウ	ブドウ属	01	12	40416102	<i>Vitis coignetiae</i>
	ヤマボウシ	ヤマボウシ	ミス <sup>キ</sup> 属	01	12	43612118	<i>Cornus kousa</i>
ユ	ユキヤナギ	ユキヤナギ	シモツケ属	01	12	36894108	<i>Spiraea thunbergii</i>
	ユズ	ユズ	カンキツ属	01	13	38426127	<i>Citrus junos</i>
ヨ	ヨロイドオシ	メギ	メギ <sup>レ</sup> 属	01	12	33912114	<i>Berberis thunbergii</i>
ラ	ライラック	ムラサキハシドイ	ハシドイ属	01	12	51230122	<i>Syringa vulgaris</i>
	ラカンマキ	ラカンマキ	マキ属	01	12	25612104	<i>Podocarpus chinensis</i>
リ	リンゴ	リンゴ	リンゴ <sup>レ</sup> 属	01	13	36856114	<i>Malus pumila</i> var. <i>domestica</i>
ル	ルリビョウタン	アオカズラ	アオカス <sup>ラ</sup> 属	01	12	39612100	<i>Sabia japonica</i>
レ	レンギョウ	レンギョウ	レンギョウ <sup>レ</sup> 属	01	12	51214108	<i>Forsythia suspensa</i>
ロ	ロウアガキ	ロウヤガキ	カキ属	01	12	50910157	<i>Diospyros rhombifolia</i>
	ロウバイ	ロウバイ	ロウバイ <sup>レ</sup> 属	01	12	33210102	<i>Chimonanthus praecox</i>
	ロウヤガキ	ロウヤガキ	カキ属	01	12	50910157	<i>Diospyros rhombifolia</i>

令和 4 年 3 月 11 日

各位

農林水産省横浜植物防疫所

EU の植物検疫規則改正に伴う今後の EU 加盟国向け栽培用植物の輸出検疫手続きについて

日頃より植物検疫にご協力いただきありがとうございます。

今般、EU の植物検疫規則（Implementing Regulation (EU) 2021/2285）が改正されました。

この中で、日本から培養資材を使用して輸出する盆栽・植木・草花苗、ナンヨウキクイムシの寄主植物及びクワカミキリの寄主植物（別表参照）に対して、新たな輸入検疫措置が追加され、本年 4 月 11 日（ナンヨウキクイムシに係る措置にあつては令和 5 年 1 月 11 日）以降に EU 域内に到着する荷口から適用されます。

このことを受けて、主に栽培期間中の輸出検疫手続きが従来より厳しくなります（別紙参照）。

詳細につきましては、栽培地検査申請手続き等の際に植物防疫官より直接説明いたします。

また、既に栽培地検査に合格した植物についても、追加で園地内の発生調査が必要な場合がありますので、今後輸出予定のある方は、栽培地検査を受検した植物防疫所までお早めにご連絡いただきますようお願いいたします。

ご不明な点やご質問等ありましたら、最寄りの植物防疫所にお問い合わせください。

お問合せ先

農林水産省横浜植物防疫所

TEL：045-211-7155

農林水産省名古屋植物防疫所

TEL：052-651-0114

農林水産省神戸植物防疫所

TEL：078-331-2384

農林水産省門司植物防疫所

TEL：093-280-4319

## 別紙

### ○EU による新たな植物検疫措置の対象植物及び害虫

1. 培養資材を使用して輸出する全ての栽培用植物（植物の全生育期間中、網室等で管理されている植物を除く）
  - ・マメコガネ *Popillia japonica* Newman（日本既発生）
2. **別表**1 に掲げる栽培用（木本）植物（幹の基部の直径が 2 cm 未満の植物又は、直近 6 ヶ月間網室等で管理されている植物を除く）
  - ・ナンヨウキクイムシ *Euwallacea fornicatus sensu lato*（日本既発生）
3. **別表**2 に掲げる栽培用（木本）植物（幹の基部の直径が 1 cm 未満の植物又は、直近 2 年間網室等で管理されている植物を除く）
  - ・クワカミキリ *Apriona rugicollis* Chevrolat（日本既発生）

### ○適用時期

- ・令和 4 年 4 月 11 日（ナンヨウキクイムシに係る措置にあつては令和 5 年 1 月 11 日）以降に EU 域内に到着する荷口から適用

### ○追加となる輸出検疫手続き

1. マメコガネ
  - ・輸出前 3 ヶ月間の毎月、マメコガネを対象とした園地内の発生調査
  - ・毎年 6～8 月の間に 1 回、マメコガネを対象とした園地周辺の発生調査
  - ・輸出検査時、マメコガネを対象とした培養資材の検査
2. ナンヨウキクイムシ
  - ・輸出前 3 ヶ月間の毎月、ナンヨウキクイムシを対象とした園地内の発生調査
  - ・毎年 6～8 月の間に 1 回、ナンヨウキクイムシを対象とした園地周辺の発生調査
3. クワカミキリ
  - ・毎年 6～8 月の間に 1 回、クワカミキリを対象とした園地周辺の発生調査

### （留意事項）

- ・この他、栽培地検査の際には、園地内の他の植物及び土壌等の調査も実施します。
- ・培養資材を付して輸出しない場合、1. マメコガネに対する追加対応は不要です。
- ・輸送中における根周りの保護を目的として培養資材を付する場合、1. マメコガネに対する措置の適用外となるか事前に輸出先国の植物検疫当局へご確認ください。
- ・輸出する植物及びそれらの培養資材から上記の害虫が発見された場合、輸出不可となり、当該年度の園地登録を取消とします。

## 別表1

## ○ナンヨウキクイムシ

・組織培養体、花粉、種子を除く以下の栽培用植物

学名	和名
1 <i>Acacia</i> Mill.	アカシア属
2 <i>Acer buergerianum</i> Miq.	トウカエデ
3 <i>Acer macrophyllum</i> Pursh	ヒロハカエデ
4 <i>Acer negundo</i> L.	
5 <i>Acer palmatum</i> Thunb.	イロハモミジ
6 <i>Acer paxii</i> Franch.	
7 <i>Acer pseudoplatanus</i> L.	
8 <i>Aesculus californica</i> (Spach) Nutt.	アエスクルス・カリフォルニカ
9 <i>Ailanthus altissima</i> (Mill.) Swingle	ニワウルシ
10 <i>Albizia falcate</i> Backer ex Merr.	
11 <i>Albizia julibrissin</i> Durazz.	アルビジア・ユリブリッシン(ネムノキ)
12 <i>Alectryon excelsus</i> Gärtner.	ティートキー
13 <i>Alnus rhombifolia</i> Nutt.	アルヌス・ロンビフォルリア
14 <i>Archontophoenix cunninghamiana</i> H. Wendl. & Drude	ユスラヤシモドキ
15 <i>Artocarpus integer</i> (Thunb.) Merr.	インテゲル
16 <i>Azadirachta indica</i> A. Juss.	インドセンダン
17 <i>Baccharis salicina</i> Torr. & A.Gray	
18 <i>Bauhinia variegata</i> L.	フイリソシンカ
19 <i>Brachychiton discolor</i> F.Muell.	
20 <i>Brachychiton populneus</i> R.Br.	
21 <i>Camellia semiserrata</i> C.W.Chi	
22 <i>Camellia sinensis</i> (L.) Kuntze	チャ
23 <i>Canarium commune</i> L.	カナリアノキ
24 <i>Castanospermum australe</i> A.CunninghamA. Cunningham & C.Fraser	ブラックビーン
25 <i>Cercidium floridum</i> Benth. ex A.Gray	
26 <i>Cercidium sonora</i> Rose & I. M.Johnst.	
27 <i>Cocculus laurifolius</i> DC.	イソヤマアオキ
28 <i>Combretum kraussii</i> Hochst.	
29 <i>Cupaniopsis anacardioides</i> (A.Rich.) Radlk.	
30 <i>Dombeya cacuminum</i> Hochr.	
31 <i>Erythrina corallodendron</i> L.	サンゴシトウ
32 <i>Erythrina coralloides</i> Moc. & Sessé ex DC.	
33 <i>Erythrina falcata</i> Benth.	
34 <i>Erythrina fusca</i> Lour.	
35 <i>Eucalyptus ficifolia</i> F.Müll.	フィンフォーリア
36 <i>Fagus crenata</i> Blume	ブナ
37 <i>Ficus</i> L.	イチジク属
38 <i>Gleditsia triacanthos</i> L.	
39 <i>Hevea brasiliensis</i> (Willd. ex A.Juss) Muell.Arg.	ハラゴムノキ
40 <i>Howea forsteriana</i> (F.Müller) Becc.	
41 <i>Ilex cornuta</i> Lindl. & Paxton	ヒイラキモチ
42 <i>Inga vera</i> Willd.	インガ・エドウリス
43 <i>Jacaranda mimosifolia</i> D.Don	ジャカランダ・ミモシフォルリア
44 <i>Koelreuteria bipinnata</i> Franch.	フクワバモクゲンジ

## 別表1

## ○ナンヨウキクイムシ

・組織培養体、花粉、種子を除く以下の栽培用植物

学名	和名
45 <i>Liquidambar styraciflua</i> L.	モジバフウ
46 <i>Magnolia grandiflora</i> L.	タイサンボク
47 <i>Magnolia virginiana</i> L.	ヒメタイサンボク
48 <i>Mimosa bracaatinga</i> Hoehne	
49 <i>Morus alba</i> L.	トウグワ
50 <i>Parkinsonia aculeata</i> L.	
51 <i>Persea americana</i> Mill.	アボカド
52 <i>Pithecellobium lobatum</i> Benth.	タンイン
53 <i>Platanus x hispanica</i> Mill. ex Münchh.	
54 <i>Platanus Mexicana</i> Torr.	
55 <i>Platanus occidentalis</i> L.	アメリカスズカケノキ
56 <i>Platanus orientalis</i> L.	スズカケノキ
57 <i>Platanus racemosa</i> Nutt.	カリフォルニアスズカケノキ
58 <i>Podalyria calyptata</i> Willd.	
59 <i>Populus fremontii</i> S.Watson	
60 <i>Populus nigra</i> L.	アメリカヤマナラシ
61 <i>Populus trichocarpa</i> Torr. & A.Gray ex Hook.	トルコカルハ
62 <i>Prosopis articulata</i> S.Watson	
63 <i>Protium serratum</i> Engl.	セルラーツム
64 <i>Psoralea pinnata</i> L.	
65 <i>Pterocarya stenoptera</i> C.DC.	シナサワグルミ
66 <i>Quercus agrifolia</i> Née	
67 <i>Quercus calliprinos</i> Webb.	
68 <i>Quercus chrysolepis</i> Liebm	
69 <i>Quercus engelmannii</i> Greene	
70 <i>Quercus ithaburensis</i> Dence.	
71 <i>Quercus lobata</i> Née	
72 <i>Quercus palustris</i> Marshall	ハルストリス
73 <i>Quercus robur</i> L.	オウシュウナラ
74 <i>Quercus suber</i> L.	コルクガシ
75 <i>Ricinus communis</i> L.	トウゴマ(ヒマ)
76 <i>Salix alba</i> L.	
77 <i>Salix babylonica</i> L.	シダレヤナギ
78 <i>Salix gooddingii</i> C.R.Ball	
79 <i>Salix laevigata</i> Bebb	
80 <i>Salix mucronata</i> Thnb.	サリックス・マクロナタ
81 <i>Shorea robusta</i> C.F.Gaertn.	サラノキ
82 <i>Spathodea campanulata</i> P.Beauv.	
83 <i>Spondias dulcis</i> Parkinson	スポンディアス・ドウルキス(タマコノキ)
84 <i>Tamarix ramosissima</i> Kar. ex Boiss.	
85 <i>Virgilia oroboides</i> subsp. <i>ferrugine</i> B.-E.van Wyk	
86 <i>Wisteria floribunda</i> (Willd.) DC.	フジ
87 <i>Xylosma avilae</i> Sleumer	

※ 太字は過去3年間(2019年から2021年まで)にEU向け輸出があったものを示す。



## 別表2

## ○クワカミキリ

・組織培養体、花粉、種子を除く以下の栽培用植物

	学名	和名
1	<i>Caesalpinia japonica</i> Siebold & Zucc.	ジャケツイバラ
2	<i>Camellia sinensis</i> (L.) Kuntze	ヘニバナチャ
3	<i>Celtis sinensis</i> Pers.	エノキ
4	<i>Cercis chinensis</i> Bunge	ハナスオウ
5	<b><i>Chaenomeles sinensis</i> (Thouin) Koehne</b>	カリン
6	<i>Cinnamomum camphora</i> (L.) J.Presl	クスノキ
7	<b><i>Cornus kousa</i> Bürger ex Hanse</b>	ヤマホウシ
8	<i>Crataegus cordata</i> Aiton	
9	<i>Debregeasia edulis</i> (Siebold & Zucc.) Wedd.	ヤナギイチゴ
10	<b><i>Diospyros kaki</i> L.,</b>	カキ
11	<i>Eriobotrya japonica</i> (Thunb.) Lindl.	ヒワ
12	<b><i>Enkianthus perulatus</i> (Miq.) C.K.Schneid.</b>	ドウダンツツジ
13	<b><i>Fagus crenata</i> Blume</b>	ブナ
14	<i>Ficus carica</i> L.	イチジク
15	<i>Firmiana simplex</i> (L.) W.Wight	
16	<i>Gleditsia japonica</i> Miq.	
17	<i>Hovenia dulcis</i> Thunb.	ケンホナシ
18	<b><i>Lagerstroemia indica</i> L.</b>	サルスベリ
19	<i>Morus</i> L.	クワ属
20	<i>Platanus x hispanica</i> Mill. ex Münchh.	
21	<i>Platycarya strobilacea</i> Siebold & Zucc.	ノグルミ
22	<i>Populus</i> L.	ハコヤナギ属
23	<i>Pterocarya rhoifolia</i> Siebold & Zucc.	サワグルミ
24	<i>Pterocarya stenoptera</i> C.DC.	シナサワグルミ
25	<b><i>Punica granatum</i> L.</b>	ザクロ
26	<i>Robinia pseudoacacia</i> L.	ニセアカシア
27	<b><i>Salix</i> L.</b>	ヤナギ属
28	<i>Spiraea thunbergii</i> Siebold ex Blume	ユキヤナギ
29	<b><i>Ulmus parvifolia</i> Jacq.</b>	アキニレ
30	<i>Villebrunea pedunculata</i> Shirai	
31	<b><i>Zelkova serrata</i> (Thunb.) Makino</b>	ケヤキ

※ 太字は過去3年間(2019年から2021年まで)にEU向け輸出があったものを示す。

**NACCS 植物検疫関連業務**

**入力解説書**

**(APS 利用者向け)**

**盆栽・植木用**

**令和4年3月**

**横浜植物防疫所**

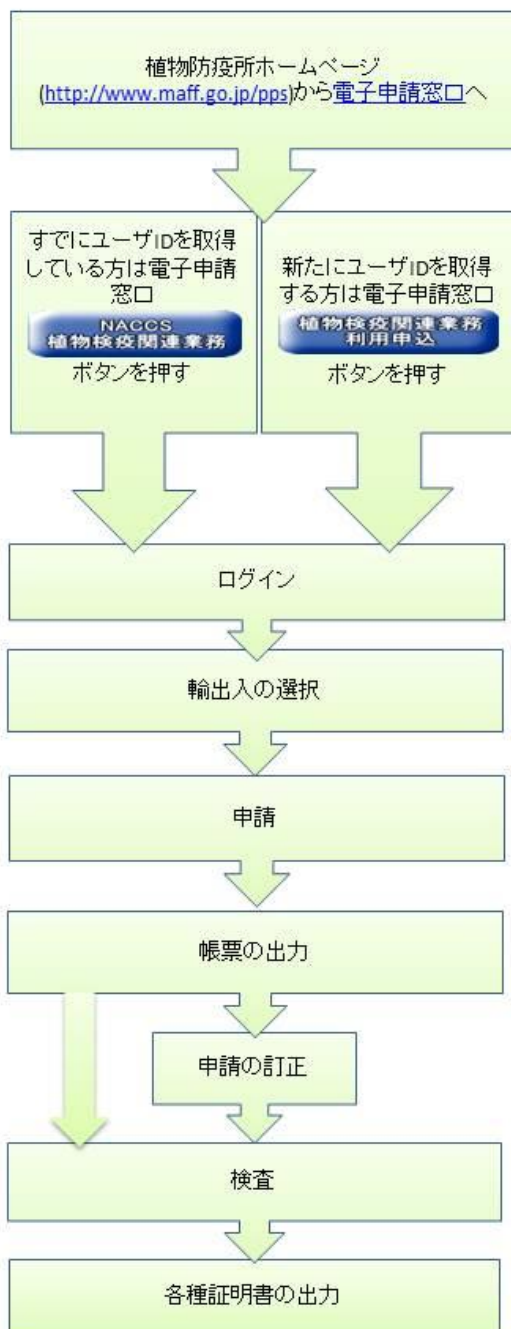
## 目次

1	はじめに.....	1
2	利用環境.....	3
3	利用申込み及び利用者情報の変更手続き.....	3
4	ログイン.....	6
5	各項目の入力方法（輸出）.....	8
6	トラブル解決手順とお問い合わせ先.....	15

## 1 はじめに

NACCS 植物検疫関連業務（以下 APS）とは、植物検疫に係る輸出入の検査申請書の提出や各種通知書類の受取り、申請状況の確認を行うことができるシステムです。この入力解説書は APS を利用するための簡易マニュアルです。機能の詳細については利用マニュアルを参照してください。

## NACCS植物検疫関連業務のご利用の流れ



「植物検疫関連業務利用申込」をクリックし利用者情報を入力し、登録するとユーザIDが発給されます。詳しくは、5ページをご参照ください。

発給されたユーザIDと登録時に設定したパスワードでログインしてください。(利用申込後すぐに利用できます)

申請者メニューから、輸入植物(外国から持ち込む植物)、輸出植物(外国に持ち出す植物)別に「検査申請の内容を登録する」を選択してください。

申請情報を入力してください。  
輸入の場合は、8ページをご参照ください。  
輸出の場合は、13ページをご参照ください。  
再輸出の場合は、17ページをご参照ください。  
※「再輸出」とは、一度日本に輸入されたものを、再度、輸出することをいいます。

入力控、申請控を印刷できます。  
一時保存の場合は、入力控が、申請済みの場合は、申請控が印刷できます。

申請内容の一部を修正する必要がある場合は申請先の植物防疫所へご連絡ください。(植物防疫所から訂正をお願いする場合があります)。

申請先植物防疫所と調整が必要ですので、申請先植物防疫所へご連絡ください。

輸入検査申請の場合は、「検査申請の詳細情報」から、各種帳票が印刷できます。輸出検査申請の場合は、申請先植物防疫所で証明書の発給が行われます。

**注:帳票出力ボタンは一度しか押せませんので、作成されたPDFファイルは保存するようにしてください。**

## 2 利用環境

インターネットに接続できる環境が必要です。以下の OS・Web ブラウザで動作確認を行っています。これ以外の環境では動作しないことがあります。

OS	Webブラウザ	解像度
Windows 7 Professional	・Internet Explorer 11 ・Chrome	縦768 pixel×横1,024 pixel以上
Windows 8.1 Pro	・Internet Explorer 11 ・Chrome	
Windows 10 Pro	・Internet Explorer 11 ・Chrome ・Microsoft Edge	

通信費や機器整備に要する費用は利用者負担になります。

## 3 利用申込み及び利用者情報の変更手続き

APS を利用する場合、植物防疫所ホームページの電子申請窓口 (<http://www.maff.go.jp/pps/j/law/denmado/index.html>)にある「植物検疫関連業務利用申込」をクリックすると「利用申込事前登録」画面が開くので、メールアドレスとパスワードを入力し、「確認画面へ」ボタンをクリックして、事前登録を行ってください。事前登録で登録したメールアドレス宛に利用者 ID が記載されたメールが届きますので、そちらを利用して「利用者情報登録」画面に、必要事項を記入し「登録」ボタンをクリックして登録を実施して下さい。内容にエラーがなければ、登録したメールアドレス宛に登録完了のメールが届き即時利用可能となります。

(利用申込事前登録)

### 利用申込事前登録(植物検疫関連業務)

入力画面 >> 確認画面 >> 完了

\*が付与された項目は必ず入力してください。

#### メールアドレス/パスワード入力

*メールアドレス	<input type="text" value="xxxxx@xxxx.ne.jp"/>
*パスワード	<input type="password" value="●●●●●●"/>
*パスワード(再確認)	<input type="password" value="●●●●●●"/>

[確認画面へ](#)

#### 注意事項

- ・新しく利用者IDを取得するためのページです。既に利用者IDをお持ちの方は、植物防疫所ホームページに戻り、電子申請窓口の「ログインへ」ボタンを押下してください。
- ・メールアドレスは半角英数字記号で、間違えないように入力してください。
- ・パスワードは6～8桁かつ、半角英大文字と半角数字から入力してください。
- ・パスワードは、半角英大文字と半角数字をそれぞれ最低1文字以上含めてください。
- ・パスワードは、次の画面以降の利用者情報登録を行う際、システムにログインする際に必要となりますので、大切に保管してください。

植物検疫関連業務  
利用者情報登録

>> 登録 >> 完了

利用者情報

利用者ID PGWB000012  
※本人確認のため、メールにて通知された利用者IDを入力してください。

パスワード ●●●●●●  
※本人確認のため、利用申込前登録時に入力したパスワードを入力してください。  
※パスワードは、登録確認メールに記載されません。

パスワードのヒント 犬の名前は？ → タロウ  
(例、犬の名前は？⇒タロウ)  
※ヒントの答えは、登録確認メールに記載されません。

利用官署  動物検疫所  植物防疫所 主に申請する植物防疫所 横浜

会社名及び代表者名(和文) サンプル 植物園  
※法人でない場合は個人名を入力してください。

会社名及び代表者名(欧文) SAMPLE PLANT

住所(和文) ○○県△△市□□1-2-3

住所(欧文) 1-2-3 SHIKAKU SHIKAKU, SANKAKU SANKAKU CITY, MARU MARU

電話番号(ハイフン不要) 0123456789

FAX番号(ハイフン不要) 0123456789

E-mailアドレス1 xxxxxx@xxxxxx.ne.jp  
※各種通知を受け取るためのE-mailアドレスを入力してください。

E-mailアドレス2 ※「E-mailアドレス1」と別のメールアドレス宛へ同じ通知が必要な場合、入力してください。

備考

パスワードは半角英数字 6～8 文字で入力  
(パスワードとして入力した英字の大文字と小文字は区別されます。)

半角の大文字で入力

メールアドレスに間違いがないか確認してください。アドレスは2つまで登録できます。

登録

パスワード	6桁から8桁の任意の文字を半角英数字で入力 大文字、小文字は区別します。
パスワード(再確認)	パスワード欄と同じ
パスワードのヒント	左の枠には、質問を入力。右の枠には質問に対する答えを入力 (例 犬の名前は(質問) タロウ(答え))
利用官署	主に申請する植物防疫所を選択
会社名及び代表者名(和文)	個人の方の場合は、個人名を入力 また、環境依存文字は使用できません。例：(株)
会社名及び代表者名(欧文)	半角英数大文字で入力
住所(和文)	環境依存文字は使用できません。
住所(欧文)	半角英数大文字で入力
電話番号	半角数字で入力、ハイフンは不要です。
FAX番号	半角数字で入力、ハイフンは不要です。
E-mailアドレス1	半角数字で入力
E-mailアドレス2	半角数字で入力
備考	

また、利用者情報の変更があった場合には、ログイン後、申請者メニューの「利用者情報を変更する」をクリックし、変更のある項目を入力します。

<p><b>輸入植物</b></p> <ul style="list-style-type: none"> <li>検査申請の内容を登録する</li> <li>検査申請の一覧を照会する</li> </ul>	<p><b>輸出植物</b></p> <ul style="list-style-type: none"> <li>検査申請の内容を登録する</li> <li>検査申請の一覧を照会する</li> </ul>
<p><b>管理</b></p> <ul style="list-style-type: none"> <li>利用者情報を変更する</li> </ul>	<p><b>申請者辞書メンテナンス</b></p> <ul style="list-style-type: none"> <li>植物コード</li> <li>植物コードセット辞書</li> </ul>
<p><b>マニュアル等</b></p> <ul style="list-style-type: none"> <li>システム操作マニュアル</li> <li>申請関係コード集</li> <li>入力解説書</li> </ul>	

変更項目を入力後、【修正】ボタンをクリックすると登録した E-mail アドレスに確認メールが送信されますので、メールが受信されているか確認してください。

>> 修正 >> 完了

<b>利用者情報</b>	
利用者ID	PQWB000001
パスワード	●●●●●●●● ※パスワードは、登録確認メールに記載されません。
パスワード(再確認)	●●●●●●●●
パスワードのヒント	犬の名前は？ ⇒ タロウ (例. 犬の名前は？⇒タロウ) ※ヒントの答えは、登録確認メールに記載されません。
利用官署	<input type="checkbox"/> 動物検疫所 <input checked="" type="checkbox"/> 植物防疫所 主に申請する植物防疫所 東京
会社名及び代表者名(和文)	申請 太郎
会社名及び代表者名(欧文)	TAROU SHINSEI
住所(和文)	〇〇県〇〇市〇〇 1-2-3
住所(欧文)	1-2-3 MARUMARU MARUMARU CITY
電話番号(ハイフン不要)	0123456789
FAX番号(ハイフン不要)	0123456789
E-mailアドレス1	XXXX1@XXXXX.com ※各種通知を受け取るためのE-mailアドレスを入力してください。
E-mailアドレス2	XXXX2@XXXXX.com ※「E-mailアドレス1」と別のメールアドレス宛に同じ通知が必要な場合、入力してください。
備考	

修正



## 4 ログイン

### (1) ログインする

「<https://webaps.nac6.nacces.jp/dfw/prod/pqau/pq/POWZ01/OWZ01W06O.do>」に Web ブラウザでアクセスし、ログイン画面を開きます。

利用者 ID とパスワード及び画像認証に表示されている文字を入力し、[ログイン] ボタンをクリックします。

### 注意

- 本システムを利用するには、Web ブラウザの Cookie が有効になっている必要があります。
- HTTPS (SSL 通信) や Cookie についてエラーが表示される場合は、Web ブラウザの設定を確認してください。
- パスワードを連続して10回間違えると、アカウントがロックされ、ログインできなくなります。アカウントがロックされた場合は、表示されるメッセージに従って対処してください。
- [利用者 ID] 欄と [パスワード] 欄は、大文字と小文字を区別するため、使い分けにご注意ください。Caps Lock が有効になっていることにより、小文字の代わりに大文字、大文字の代わりに小文字が入力されていないか注意してください。

(2) 「植物検疫関連業務 申請者メニュー画面」が表示される

植物検疫関連業務  
申請者メニュー

利用者名 申請 太郎 ■ 前回ログイン日時 2016/12/19 14:40

ログアウト

輸入植物	輸出植物
<ul style="list-style-type: none"><li>・ 検査申請の内容を登録する</li><li>・ 検査申請の一覧を照会する</li></ul>	<ul style="list-style-type: none"><li>・ 検査申請の内容を登録する</li><li>・ 検査申請の一覧を照会する</li></ul>
管理	申請者辞書メンテナンス
<ul style="list-style-type: none"><li>・ 利用者情報を変更する</li></ul>	<ul style="list-style-type: none"><li>・ 植物コード</li><li>・ 植物コードセット辞書</li></ul>
マニュアル等	
<ul style="list-style-type: none"><li>・ システム操作マニュアル</li><li>・ 申請関係コード集</li><li>・ 入力解説書</li></ul>	

## 5 各項目の入力方法（輸出）

### (1) 申請を行う

新規に申請を行う場合はログイン後、申請者メニューの輸出植物「検査申請の内容を登録する」をクリックし、必要事項を入力の上、【申請】ボタンを押すと申請が完了します。（完了後、申請内容に訂正が必要な場合は、4－（3）申請内容を訂正するを参照してください。）

なお、入力の途中で【一時保存】ボタンを押すと、登録した内容がシステムに一時的に保存され、その状態の続きから入力を再開することができます。

### 植物等輸出検査 ー申請情報の入力ー

利用者名 申請 太郎

入力 >> 確認登録 >> 完了

#### 基本情報入力

申請先防疫所(必須) (所コードー業務担当コード)	<input type="text" value="200"/> - <input type="text" value="11"/>	横浜植物防疫所東京支所
申請番号	<input type="text"/>	
申請年月日	<input type="text"/>	
協会経由	<input type="checkbox"/>	

### 通常検査合格証明書

#### 共通項目入力

必要とする検査合格証明書  通常検査合格証明書  再輸出検査合格証明書

積載船(機)名(欧文)	<input type="text" value="SHIP OR AIRPLANE NAME"/>	<input type="text" value="SHIP CARGO"/>	※輸送手段を指定する(必須)
記号及び番号(必須)	<input type="text" value="NO MARKS"/>		
積載予定年月日	<input type="text" value="20170106"/>		
積載港名	<input type="text" value="SEKISAI PORT NAME"/>		
陸揚港名(欧文)	<input type="text" value="JPVOK"/>	<input type="text" value="YOKOHAMA - KANAGAWA"/>	
輸入国名(欧文)(必須)	<input type="text" value="115"/>	<input type="text" value="JAPAN"/>	
荷送人氏名(欧文)(必須)	<input type="text" value="P10000010000"/>	<input type="text" value="NIJKE NAME (YUNYUSYA NAME)"/>	
荷送人 住所(欧文)(必須)	<input type="text" value="ADDRESS LINE 3 ADDRESS LINE 2 ADDRESS LINE 1 TOKYO TO"/>		
荷受人氏名(欧文)(必須)	<input type="text" value="NIOKURI NAME (YUSYUTUSYA NAME)"/>		
荷受人 住所(欧文)(必須)	<input type="text" value="123 STREET, ZZZZZ CITY, YYY 9999,XXX COUNTRY"/>		
輸入国政府の輸入許可番号	<input type="text"/>		
合計梱数(単位含む)(必須)	<input type="text" value="SUM KONSUU"/>		
記事	<input type="text"/>		

入力ガイド(通常検査合格証明書)

【共通部】 入力は大文字

申請先防疫所	<p>「所業務担当コード」（申請先の所コード3桁+業務担当コード2桁）を半角数字で入力          例) 横浜に申請する場合：000 - 91          東京に申請する場合：200 - 91          ※ 業務担当コードは、所・業務担当コード表（輸出検査申請）をご覧ください。</p>
申請番号	「一時保存」または「申請」ボタンを押すと自動的に取得されます。
申請年月日	「申請」ボタンを押した年月日が出力されます。
協会経由	植物検疫協会を利用されている場合は「Y」を入力 利用されない場合は、空欄
必要とする検査合格証明書	通常検査合格証明書にチェックを入れます。
積載船(機)名(欧文)	積載船(機)名がわかる場合は、半角英数字で入力
積載船(機)名(欧文)【輸送手段】	<p>プルダウンメニューから輸送手段を選択          船積貨物：「SHIP CARGO」（「SEA CONTAINER」は使用しない。）          航空貨物：「AIR CARGO」          郵便物：「MAIL」          携帯品：「BAGGAGE」</p>
記号及び番号	<p>梱包に付される記号等を半角英数字で入力、不要の場合は、「NO MARK」または「NONE」と入力          この項目は合格証明書に反映されます。</p>
積載予定年月日	<p>輸出予定年月日を半角数字で入力          例) 2013年1月1日の場合：20130101</p>

積載港名	輸出港(空港)名を半角英字で入力
陸揚港名(欧文)	輸入港を検索ボタンの左側の枠に「LOCODE」で入力 「LOCODE」を使わない場合は、「LOCODE」を入力する項目を空欄とし、検索ボタンの右側の枠に港名を入力
輸入国名(欧文)	「国名及び州名(地域)コード」半角数字3桁で入力
荷送人氏名(欧文) ※荷送人とは輸出者氏名です。	荷送人氏名を半角英数字で入力 上の入力欄には、法人番号を入力します。輸出入者コード(JASTPROコード。法人番号がない方のみ税関発給コードでも可)を登録済みの方は、検索ボタンから輸出入者コードを検索することで、コード・氏名・住所の入力をまとめて行えます。
荷送人住所(欧文)	輸出者住所を半角英数字で入力 荷送人住所のテキストボックス内に入力された文字は、半角65字で改行され、191字まで入力可能です。
荷受人氏名(欧文) ※荷受人とは輸出先の輸入者氏名です。	荷受人氏名を半角英数字で入力 140字まで入力可能です。
荷受人住所(欧文)	荷受人住所を半角英数字で入力 テキストボックス内に入力された文字は、半角75字で改行され、143字まで入力可能です。
輸入国政府の輸入許可番号	輸入許可証がある場合には、半角英数記号で入力
合計梱数 (単位含む)	証明書に記載する合計梱数を半角英数字記号で入力
記事	全角かな入力が可能です。
添付ファイル	添付不可能な様式の場合は、エラーとなりますので添付ファイルの登録前に「一時保存」を行ってください。

【繰返部（欄部）】

種類・名称	種類・名称入力欄の隣にある検索ボタンを使用し、各分類コード及び植物コードを入力 盆栽・植木のコード番号は、以下のとおりです。 大分類：「01：栽植用植物」 中分類：「12：樹木」又は「13：果樹（カリン、カキ等）」 植物コード：別添の「参考資料3」を参照ください。 小分類：「空欄」 細分類：「01：盆栽」「空欄：植木」
種類・名称(欧文) 及び 学名(欧文)	検索ボタンを使用し、各分類コード及び植物コードを入力するとコードに対応した植物英名と学名がそれぞれの項目に出力されます。 出力された「種類・名称(欧文)」を以下のとおり変更してください。 盆栽：「属名(学名)」＋「BONSAI TREE」 植木：「属名(学名)」＋「TREE PLANT」
ブランド	ブランドや品種名を半角英数字で入力、無い場合は空欄
種類数	種類数を半角数字で入力 1品目に1種類の場合は「1」を、苗、球根及び種子等品種が多い場合はその種類数を入力
梱数(単位含む)	梱数及び単位を半角英数字で入力
数量	種類・名称の検索を行うことで、項目の後ろに単位が表示されるので、その単位に沿った数量を半角数字で入力
数量(単位含む)	半角英数字で数量と単位を入力 単位は、「PCS」と入力してください。 この項目の数量と単位が合格証明書に反映されます。
産地	「生産県(都道府県)コード」を半角数字3桁で入力
栽培地検査情報等	栽培地検査に合格した植物を申請する場合は、栽培地番号を入力してください。複数の栽培地をまとめた場合は、全ての栽培地番号を記入してください。 承認された輸送届がある場合は、輸送届の番号も記入してください。

(注)申請等に使用する各種コード類について

コード類の詳細は申請先の植物防疫所にお問合せいただくか、植物防疫所のホームページのNACCS植物検疫関連業務申請関係コード表

(<https://bbs.naccscenter.com/naccs/dfw/web/system/code/pq-code.html>)にも掲載していますので、そちらを参照ください。

(2) 申請状況を確認する、申請内容を確認する

申請者メニューの「検査申請の一覧を照会する」を選択すると「申請情報の照会」画面が開きます。「検索条件」欄に条件を指定して検索すると該当する申請の一覧が表示されます。

申請一覧では申請の処理の状況、申請控の出力状況等が確認できます。

各申請の詳細内容を確認したい場合は、表示された一覧の申請番号を選択するか、「個別呼出」で申請番号を入力して確認をすることができます。

**植物等輸出検査 ー 申請情報の照会 ー**

>> 検索・呼出

**検索条件**

検索対象  申請情報  原本情報

所・業務担当コード (所コード:必須) 200 -

申請番号(連番)  ~

申請年月日 20170106 ~ 20170106

申請状態  一時保存  申請  申請受理  結果登録  変更承認  取止め

種類・名称コード  -  -  -

輸入国コード

**個別呼出**

申請番号

(全4件) <前の50件 次の50件>

**検索結果一覧**

No	申請番号	申請年月日	荷送人	荷受人氏名	種類・名称(欧文) (第1欄目)	輸入国	申請状態
1	<a href="#">200-11-0004115</a>	2017/01/06	NIOKURI NA	NIUKE NAME	01-11 CASE(BIN B)	JAPAN	申請
2	<a href="#">200-11-0004116</a>	2017/01/06	NIOKURI NA	NIUKE NAME	01-11 CASE(BIN B)	JAPAN	変更承認
3	<a href="#">200-11-0004117</a>	2017/01/06	NIOKURI NA	NIUKE NAME	01-11 CASE(BIN B)	JAPAN	取止め
4	<a href="#">200-11-0004118</a>	2017/01/06	NIOKURI NA	NIUKE NAME	01-11 CASE(BIN B)	JAPAN	結果登録

(全4件) <前の50件 次の50件>

※検査申請の詳細情報を確認する場合は、申請番号のリンクをクリックしてください。

日付や業務担当コード、BL 番号等の検索条件を指定し、【検索】ボタンを押すと検索結果が表示されます。

「一時保存」状態の情報を検索する場合は「申請年月日」を空欄にして検索します。

該当する申請番号を選択すると詳細画面が開きます。

申請番号を半角ハイフン付の形式 (ex : 700-10-1000001) で入力し、【呼出】ボタンを押すと詳細画面が開きます。

(3) 申請内容を訂正する

- 1 申請者は申請先植物防疫所に電話等で、訂正する申請の申請番号を連絡し、変更承認依頼を行います。
- 2 植物防疫所で変更承認が行われます。変更承認後は変更の回数分、申請番号に枝番号(数字)が付与されます(例 変更1回目の場合→700-11-0000001/1)。
- 3 申請者は前述「(2) 申請状況を確認する、申請内容を確認する」の操作を行い申請情報の詳細画面を開き、申請メニューから「申請変更 (IPE)」を選択し、申請内容を訂正後、再度、申請を行います。

植物等輸出検査 検査申請の詳細情報

利用者名 横浜植物防疫所 輸出担当

申請メニュー 運用メニュー 申請変更 (IPE) 申請情報の活用

基本情報

申請先防疫所 (用コード-業務担当コード)	700-11 門司植物防疫所
申請番号	700-11-0000112
審査前申請番号	
審査先防疫所 (用コード-業務担当コード)	
申請年月日	2008/07/07
発給年月日	
共通管理番号	
NACCS使用	
協会経由	
申請状態	変更承認

申請変更 (IPE) を選択して申請内容を訂正する。  
(注) このメニューは植物防疫所での変更承認がされた場合のみ表示されます。



(4) 帳票を出力する

「(2) 申請状況を確認する、申請内容を確認する」で申請を選択し、詳細画面を開き、「帳票メニュー」を選択すると出力可能な帳票が表示されます。

### 植物等輸出検査申請控



2011-03-01  
No. 000-91-0005896/2

住所 5-57,KITANAKA-DORI,NAKA-KU,YOKOHAMA,JAPAN

氏名 植防 太郎

植 物 防 疫 官 殿

申請NO	000-91-0005896/2		
積載船(機)名		協会	
輸入国名	NETHERLANDS	積載予定月日	2010-12-02
陸揚港名	ROTTERDAM	輸送形態	SHIP CARGO
積載港名	JAPANESE PORT		
記号及び番号	NONE		
荷送人住所氏名	SHYOKUBO TARO 5-57,KITANAKA-DORI,NAKA-KU,YOKOHAMA,JAPAN		
荷受人住所氏名	SHYKUBO TARO NETHERLAND HUGO DE VRIESWEG 245 HARMELEN NETHERLAND		
記事	2/2 本社倉庫 担当：田中 045-211-7155		
輸入国政府の輸入許可番号			

検査記録欄	検査月日	防疫官	検査場所	可否通知月日	相手氏名
01	種類・名称 学名 梱数 産地・原産国 栽培地検査情報等	01-12-50354154- <i>Rhododendron indicum</i> KANAGAWA, JAPAN Yy10, Yy20, Yy30	-01 RHODODENDRON INDICUM	種類数 数量	1 183PCS
02	種類・名称 学名 梱数 産地・原産国 栽培地検査情報等	01-12-42610100- <i>Punica granatum</i> KANAGAWA, JAPAN Yy20	-01 POMEGRANATE	種類数 数量	1 7PCS
03	種類・名称 学名 梱数 産地・原産国 栽培地検査情報等	01-12-39242104- <i>Rhus succedanea</i> SAITAMA, JAPAN Yy35 (T-5)	-01 RHUS SUCCEDANEA	種類数 数量	1 10PCS

## 6 トラブル解決手順とお問合せ先

- (1) 植物防疫所のホームページ(<http://www.maff.go.jp/pps/>)や NACCS 植物検疫関連業務 (<https://webaps.nac6.naccs.jp/dfw/prod/pqau/pq/POWZ01/OWZ01W06O.do>) のトップページに掲載されているお知らせ情報やマニュアル、コード表等を参照してください。
- (2) 誤ったパスワードを 10 回入力し、ログインに失敗すると、アカウントロックされ、ログインができなくなります。この場合、ログイン画面の「パスワードを忘れた方はこちらへ」を選択し、「ユーザーID」→「パスワードのヒント」を入力することで、メールが届き、ロックが解除されログインができるようになります。メールに記載されているパスワードを確認していただきログインしてください。
- (3) 上記で解決しないシステムエラーや、コードがわからない等の申請上の問題については申請先植物防疫所へお問い合わせください。お問合せの際は、エラーメッセージやエラー番号、該当する業務名、申請番号等の事前確認をお願いします。