

# গুরুত্বপূর্ণ নোটিশ

জাপানে গাছপালা সাথে করে নিয়ে  
আসার জন্য **ইন্সপেকশন**  
**সার্টিফিকেটের প্রয়োজন রয়েছে।**

উদ্ভিদ সুরক্ষা আইন অনুসারে, জাপানে গাছপালা \* সাথে করে নিয়ে আসার জন্য, **রপ্তানিকারক দেশের সরকারি সংস্থা কর্তৃক জারি করা ইন্সপেকশন সার্টিফিকেট (Phytosanitary certificate) সংযুক্ত করে, ইমপোর্ট ইন্সপেকশন করার প্রয়োজন রয়েছে।**

কিছু গাছপালা জাপানে নিয়ে আসা নিষিদ্ধ (পিছনের দিকটি দেখুন)।

\* ফল, শাকসবজি, শস্য ইত্যাদির পাশাপাশি কাটা ফুল, বীজ, চারা এবং উদ্ভিদকে কাঁচামাল হিসেবে ব্যবহার করা কিছু প্রক্রিয়াজাত পণ্যও অন্তর্ভুক্ত রয়েছে।  
এছাড়া, এমন কিছু উদ্ভিদ রয়েছে যেগুলোর জন্য ইন্সপেকশন সার্টিফিকেটের প্রয়োজন নেই (তবে ইমপোর্ট ইন্সপেকশন করা আবশ্যিক), এবং এমন কিছু উদ্ভিদ রয়েছে যেগুলোর জন্য ইন্সপেকশন সার্টিফিকেট ও ইমপোর্ট ইন্সপেকশন উভয়েরই প্রয়োজন নেই (পিছনের দিকটি দেখুন)।

ইন্সপেকশন সার্টিফিকেট সংযুক্ত নেই, এমন উদ্ভিদকে **উদ্ভিদ সুরক্ষা আইন অনুসারে ফেলে দেওয়া হয়।**

ইন্সপেকশন সার্টিফিকেট সংযুক্ত না করে আমদানি করা হলে অথবা আমদানি করার সময়কার ইন্সপেকশন গ্রহণ করা না হলে **তিন বছর পর্যন্ত কারাদণ্ড বা ৩০ লক্ষ ইয়েন পর্যন্ত (কোম্পানির ক্ষেত্রে ৫ কোটি ইয়েন পর্যন্ত) জরিমানা** আরোপ করা হতে পারে।

উদ্ভিদের কীটপতঙ্গ  
অনুপ্রবেশের বিরুদ্ধে সতর্কতা

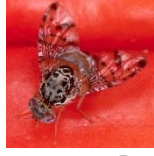
**MAFF**

Ministry of Agriculture,  
Forestry and Fisheries  
農林水産省

## ⚠ জাপানে নিয়ে আসা নিষিদ্ধ প্রধান উদ্ভিদসমূহ

- ভূমধ্যসাগরীয় ফলের মাছি বা ওরিয়েন্টাল ফলের মাছি বিদ্যমান, এমন দেশ বা অঞ্চলের বেশিরভাগ ফল এবং শাকসবজি (যেমন সাইট্রাস ফল, আম ইত্যাদি)
- কডলিং মথ রয়েছে, এমন দেশ এবং অঞ্চলের আপেল, চেরির ফল, খোসায়ুক্ত আখরোট ইত্যাদি

\*এছাড়াও, জাপানে প্রাদুর্ভাব না ঘটলেও, বিশ্বব্যাপী মারাত্মক ক্ষতিসাধন করা কীটপতঙ্গের প্রাদুর্ভাব রয়েছে এমন দেশ বা অঞ্চল থেকে অনেক উদ্ভিদ নিয়ে আসা নিষিদ্ধ করা হয়েছে।  
বিস্তারিত জানতে উদ্ভিদ সুরক্ষা স্টেশনের সাথে যোগাযোগ করুন।



ভূমধ্যসাগরীয়  
ফলের মাছি



ওরিয়েন্টাল  
ফলের মাছি



কডলিং মথ

## ◆ ইন্সপেকশন সার্টিফিকেট প্রয়োজন নেই

(⚠ তবে ইমপোর্ট ইন্সপেকশন করা আবশ্যিক) এমন উদ্ভিদ

গুঁড়ো মরিচ, জাপানি মরিচ, ডাইকন মূলার শুকনো টুকরো, ফিডলহেডফার্ন, এশিয়ান জিনসেং, পদ্মেবীজ, স্টার অ্যানিস, সবুজ কফি বিন এবং সূর্যমুখী বীজ (ভোজ্য) ইত্যাদি মতো শুকনো বা হিমায়িত এবং চাষাবাদ, খাদ্য, সার, অথবা কৃষি ও বনজ উৎপাদন উপকরণের জন্য ব্যবহৃত হয় না এমন বস্তু।

\*বিঃদ্রঃ: শস্য (চাল, বাজরা, ভুট্টা, বাজরা, গম ইত্যাদি), শিম বা মটর জাতীয় বীজ (সয়াবিন, আদজুকি বিন, চিনাবাদাম ইত্যাদি), কাঠ, কোকোয়া, তিল, শুকনো তেঁতুল, ধনেপাতা, কিছু শুকনো ফুল, ভেষজ ওষুধ এবং মশলা ইত্যাদি শুকনো হলেও ইন্সপেকশন সার্টিফিকেট সংযুক্ত করার প্রয়োজন রয়েছে। বিস্তারিত জানতে উদ্ভিদ সুরক্ষা স্টেশনের সাথে যোগাযোগ করুন।

◆ ইন্সপেকশন সার্টিফিকেট সংযুক্ত করা এবং ও ইমপোর্ট ইন্সপেকশন করার প্রয়োজন নেই এমন পণ্য

- কাঠ
- পান করার জন্য শুকনো চা পাতা
- অ্যালকোহল, অ্যাসিটিক অ্যাসিড, চিনিতে ভেজানো উদ্ভিদ ইত্যাদি

## উদ্ভিদ সুরক্ষা স্টেশনের প্রধান যোগাযোগ কেন্দ্রসমূহ

- ইয়োকোহামা উদ্ভিদ সুরক্ষা কেন্দ্র  
+ 8 1 - 4 5 - 2 1 1 - 7 1 5 3
- নাগোয়া উদ্ভিদ সুরক্ষা কেন্দ্র  
+ 8 1 - 5 2 - 6 5 1 - 0 1 1 2
- কোবে উদ্ভিদ সুরক্ষা কেন্দ্র  
+ 8 1 - 7 8 - 3 3 1 - 2 3 8 6

- মোজি উদ্ভিদ সুরক্ষা কেন্দ্র  
+ 8 1 - 9 3 - 3 2 1 - 2 6 0 1
- নাহা উদ্ভিদ সুরক্ষা অফিস  
+ 8 1 - 9 8 - 8 6 8 - 2 8 5 0