

女性の農業参加に関する分析から

農業・農村構造プロジェクト センサス分析チーム

女性の経営参画者が労働力とともに大幅に減少

家族経営においては、女性の世帯員や農業労働力の減少が続いています。今回のセンサスからの新しい区分である「個人経営体」をみると、女性の世帯員は2015年の246万人から2020年では172万人（30%減）に、農業従事者及び基幹的農業従事者は、それぞれ154万人から109万人（29%減）、75万人から54万人（28%減）へと減少しています。その結果、世帯員数では今回初めて女性が男性の人数を下回りました（1世帯当たり男性1.70人、女性1.66人）。

また、今回から動向把握が可能となった女性の経営参画者をみると、2020年は42万人であり、2015年から29万人も減少しています。この内訳は、経営主が9万人から6万人（33%減）、経営方針決定参画者が61万人から36万人（42%減）への減少です。

図は、女性の世帯員、農業労働力、経営参画者のこの5年間の増減率を年齢別に示したものです。この図から、経営参画者の減少率は、80歳以上を除くすべての年齢層で世帯員と農業労働力（農業従事者と基幹的農業従事者）の減少率を上回っており、29歳以下と50歳代では50%を超える極めて高い減少率となっています。

また、75歳以上の年齢層では世帯員の減少率が農業従事者の減少率を上回っていますが、74歳以下では農業従事者の減少率の方が高くなっています。ただし、基幹的農業従事者に限ると、55歳から74歳までの年齢層では、農業従事者を上回る高い減少率となっていますが、54歳以下の各年齢層では世帯員よ

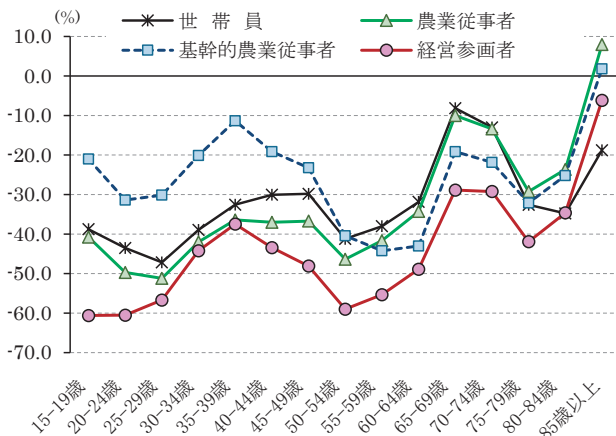


図 女性の世帯員、農業労働力、経営参画者の年齢別増減率 (2015-20年)

資料：農林業センサス個票 (2015年、2020年) の組替集計から作成。

りも低い減少率にとどまっています。

これらから、女性の経営参画者の急減は、世代によって異なる農業へのかかわり方の変化（とりわけ、高齢者層での農業からの撤退、農業従事度の低下）が影響を及ぼしたと推察されます。

このように、この5年間で女性の経営参画者の減少は際立っています。そこで、女性の農業経営への参画動向が個々の経営体に及ぼす影響を探るため、2015年と2020年の個票データを接続し、両年ともに女性が経営参画している経営体を「継続」、2020年のみ参画を「開始」、2015年のみ参画を「中止」、両年とも参画していない経営体を「非参画」に類型化し、各類型内の経営体の特徴を分析しました。

女性が継続して経営参画している経営体は経営規模が大きく経営の多角化も進展

表は、経営規模、事業の多角化、労働力等に関する各指標の平均値を、前述した女性の経営参画類型別に整理したものです。ここから、「継続」や「開始」の経営体は、「非参画」の経営体に比べ、農業経営規模（特に販売金額規模）が大きく、経営多角化が進展していることがわかります。また、世帯規模が大きく、農業後継者のいる経営体割合や世帯員に占める女性割合、さらには女性の農業従事度が高い傾向もみられます。

一方で、女性が経営参画しなくなった「中止」の経営体は、農業経営規模が小さく、労働力に占める女性割合や女性の農業従事度が低く、経営多角化の取組も不活発であることが明らかになりました。

(佐藤 真弓)

表 女性の経営参画類型別にみた経営体の特徴 (2020年)

	継続	開始	中止	非参画
経営耕地面積 (ha/経営体)	3.2	2.5	2.5	1.8
◇ 増減率 [15-20年]	2.1%	2.7%	0.0%	△0.2%
農産物販売金額 (万円/経営体)	706	486	581	322
◇ 増減率 [15-20年]	14.9%	17.3%	13.9%	14.4%
農業生産関連事業の実施経営体割合	27.1%	22.6%	20.1%	17.1%
◇ 増減ポイント数 [15-20年]	1.2	3.2	△0.6	0.7
女性の世帯員数 (人/経営体)	1.93	1.88	1.70	1.43
◇ 増減率 [15-20年]	△9.0%	△6.5%	△15.0%	△15.4%
女性の農業従事者数 (人/経営体)	1.42	1.32	1.12	0.80
◇ 増減率 [15-20年]	△3.6%	3.3%	△16.9%	△14.0%
女性の世帯員に占める農業従事者割合	86.2%	83.2%	77.0%	64.4%
女性の農業専従者数 (人/経営体)	0.68	0.48	0.40	0.17
◇ 増減率 [15-20年]	△31.9%	△35.8%	△51.6%	△59.9%
女性の農業従事者に占める専従者割合	51.5%	38.2%	37.1%	22.0%
65歳未満女性専従者がいる経営体割合	25.1%	16.0%	12.8%	4.9%
農業経営の後継者がいる経営体割合	28.8%	26.9%	24.0%	20.7%

資料：農林業センサス個票 (2015年、2020年) の組替集計から作成。