

平成 24 年 7 月 3 日

プロジェクト研究
「多様な主体との連携による農村地域の再生に関する研究」
成果報告書

(小課題「社会福祉法人、NPO 法人等と連携した農村振興や雇用促進等」)

きょうされん「障害者の農業活動に関するアンケート」集計結果

農林水産政策研究所

農村再生プロジェクト 農福連携チーム

(目次)

	(頁)
1. アンケートの実施・回収状況と回答事業所等の概況	1
第 1-1 表 アンケート実施および回収状況	
第 1-2 表 集計対象事業所等の概況	
2. 農業活動の有無と農業開始時期 <集計対象：全サンプル>	2
第 1 図 農業活動の有無と農業開始時期	
第 2 図 主要地域別にみた農業活動実施割合の変化	
3. 農業活動の内容と取組理由 <集計対象：「農業活動あり」>	3
第 3 図 作業別にみた農業活動の実施状況	
第 4 図 農業活動を行う理由	
第 5 図 農業開始時期と農業の収益上の位置づけとの対応	
第 6 図 主要作業の実施状況－農業開始時期別、収益上の位置づけ別－	
第 7 図 農業実施の理由－農業開始時期別、収益上の位置づけ別－	
4. 農業活動を行いたい理由 <集計対象：「(今後) 取り入れたい」>	5
第 8 図 農業活動を行いたい理由	
5. 農業活動を止めた理由 <集計対象：「取り入れたが止めた」>	5
第 9 図 農業活動を止めた理由	
6. 農業活動を取り入れていない理由 <集計対象：「(今後とも農業活動の) 予定なし」>	6
第 10 図 農業活動を取り入れていない理由 (複数回答・単純集計)	
第 11 図 農業活動を取り入れていない理由 (階層別集計)	
詳細データ (クロス表等)	9
(別紙 1) アンケート依頼状	23
(別紙 2) アンケート書式	24

1. アンケートの実施・回収状況と回答事業所等の概況

- アンケート配布 1,553 事業所に対して、回答数 692 (回収率 44.6%)
- 回答数のうち、有効回答件数 682 を集計対象として、2. 以下の整理・分析を実施

第1-1表 「障害者の農業活動に関するアンケート」実施および回収状況

アンケート実施主体	きょうされん		
配布日(配布方法)	2010年11月(郵送等)		
回収日(回収方法)	2010年12月～2011年2月 (ファックス受信)		
配布数	1,553	「きょうされん」会員の全事業所・施設	
回答数	692	回答割合(%)	44.6
有効回答	685	有効回答割合(%)	44.1
有効件数	682	グループ事業所として複数事業所分をまとめて回答した件数が2(2事業所、3事業所)	

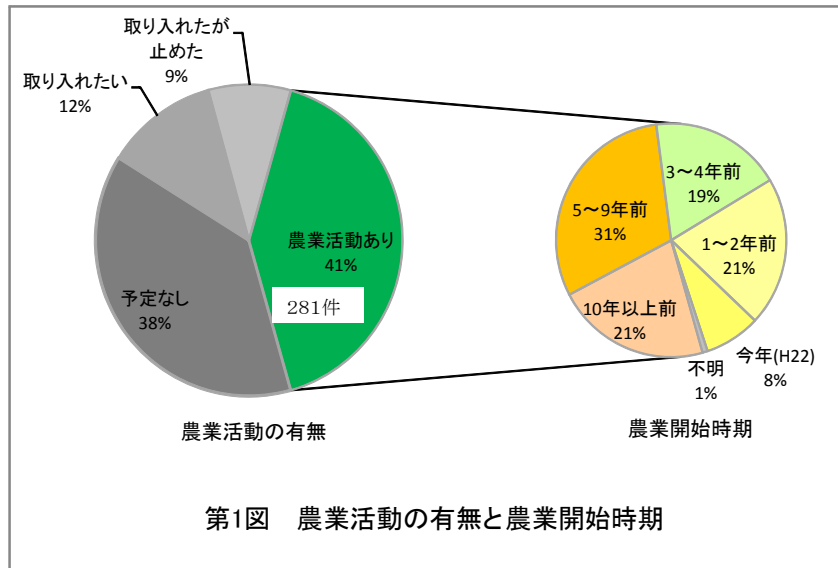
- 集計対象事業所 682 件。利用者(障害者)数は 19,350 人、1 事業所当たり利用者数は 28.4 人。障害別の構成は知的障害者が 58.2%、精神障害者が 23.8%、身体障害者が 13.6%。
- 事業所の種類を 7 種に分類。このうち、「生活介護」、「生活介護・就労支援事業所」は規模が大きく知的障害者の割合が高い、これに対して「小規模作業所」は規模が小さく、知的障害者よりも精神障害者の割合が高い。

第1-2表 集計対象事業所等の概要

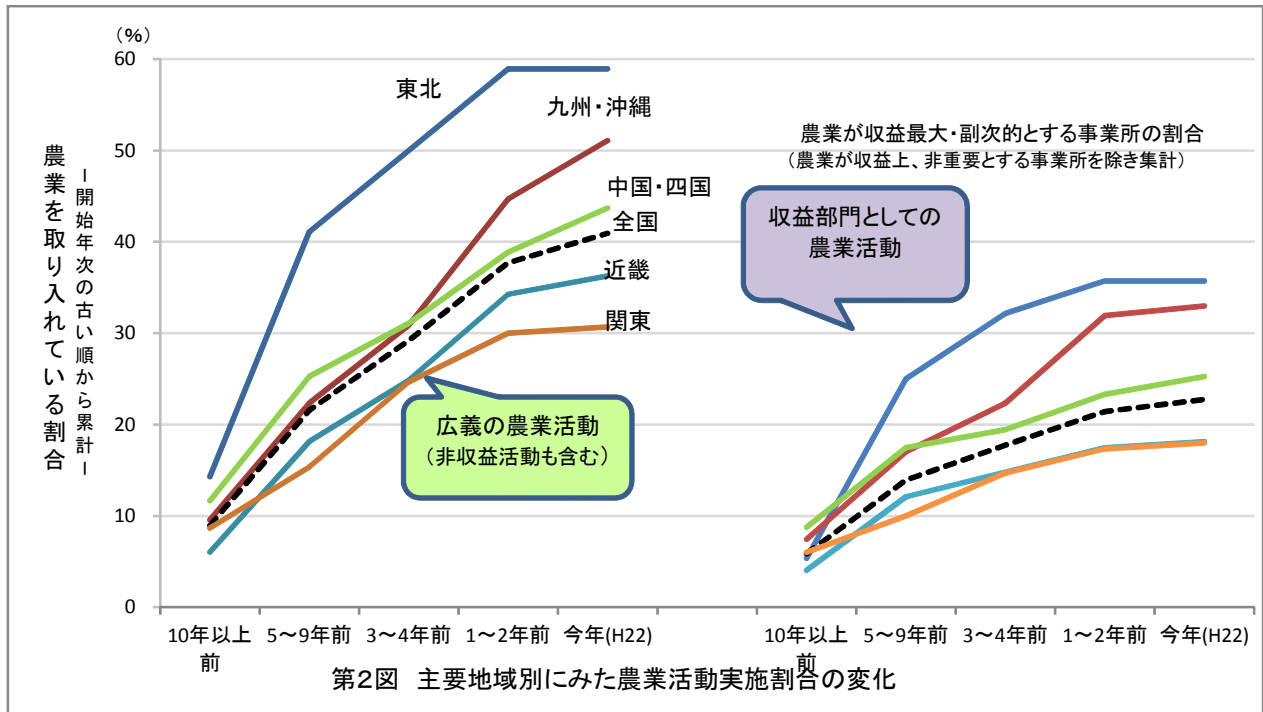
		集計件数	利用者(障害者)数	(障害別)				1件当たり利用者数	知的障害者の割合(%)
				知的	精神	身体	その他(不明含む)		
計		682	19,350	11,270	4,605	2,626	849	28.4	58.2
事業所等の所在地別	市区	599	16,997	9,929	4,104	2,268	696	28.4	58.4
	町村	83	2,353	1,341	501	358	153	28.3	57.0
	北海道	34	743	304	258	94	87	21.9	40.9
	東北	56	1,427	983	203	197	44	25.5	68.9
	北関東	17	496	315	119	35	27	29.2	63.5
	南関東	133	3,711	2,042	1,114	438	117	27.9	55.0
	北陸	15	443	186	163	70	24	29.5	42.0
	東山	20	457	272	87	91	7	22.9	59.5
	東海	61	1,830	1,206	288	333	3	30.0	65.9
	近畿	149	5,443	3,626	988	604	225	36.5	66.6
	山陰	24	658	267	196	108	87	27.4	40.6
	山陽	42	1,441	748	445	105	143	34.3	51.9
	四国	37	711	398	146	153	14	19.2	56.0
	北九州	80	1,698	773	565	340	20	21.2	45.5
	南九州	12	274	136	31	56	51	22.8	49.6
沖縄	2	18	14	2	2	0	9.0	77.8	
事業所等の種類別	就労支援事業所	163	4,358	1,857	1,853	490	158	26.7	42.6
	授産施設	118	3,881	2,506	599	583	193	32.9	64.6
	小規模作業所	81	1,394	494	545	246	109	17.2	35.4
	就労支援・生活介護	114	4,356	3,213	489	513	141	38.2	73.8
	地域支援センター	112	2,141	869	831	326	115	19.1	40.6
	生活介護	53	1,746	1,353	32	258	103	32.9	77.5
	その他(不明含む)	41	1,474	978	256	210	30	36.0	66.4

2. 農業活動の有無と農業開始時期 <集計対象：全サンプル 682 件>

- 全件数 682 件のうち、農業活動を行っているのは 41 % (251 件)。行っていないが 59 %であるが、「取り入れたが止めた」が 9 %、「取り入れたい」が 12 %、「(今後とも) 予定なし」は 38 %。
- 農業活動を行っているうち、47 %が 4 年前までに農業を開始しており、総じて、農業活動の実施時期は近年の割合が高い。(※ただし、ここでの農業活動には非収益事業を含む広義の活動)



- 農業活動を行っている割合や増加傾向は、地域により異なる。10 年以上前では各地域とも 10 % 程度の事業所が農業を実施、調査時点では東北が 60 % 程度、九州・沖縄が 50 % 強に対して、近畿、関東では 30 % 台。収益部門としての農業活動も、東北、九州・沖縄では 30 % 超に増加。

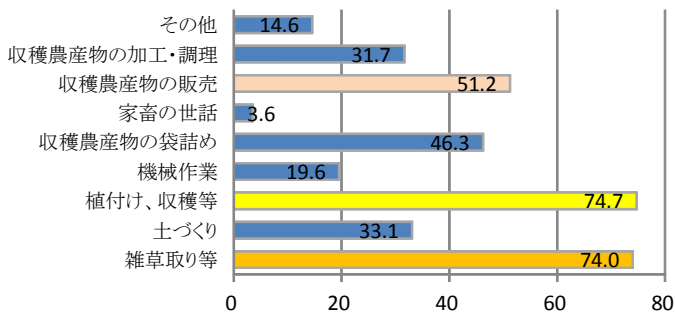


その他の特徴 【詳細データ：第2-1表～第2-4表】

- 町村に所在する事業所や事業所種類別で「生活介護」での農業取入れ割合が高い。【第2-2表】
- 農業活動を取り入れている事業所は、総じて、知的障害者の割合が高く、施設規模（1事業所当たり利用者数）が大きい。【第2-3表】
- 知的障害者の割合が 60 ~ 80 % の事業所で、農業活動を取り入れている割合が最も高く（55 %）く、20 % 未満の事業所では「予定なし」の割合が高い。【第2-4表】

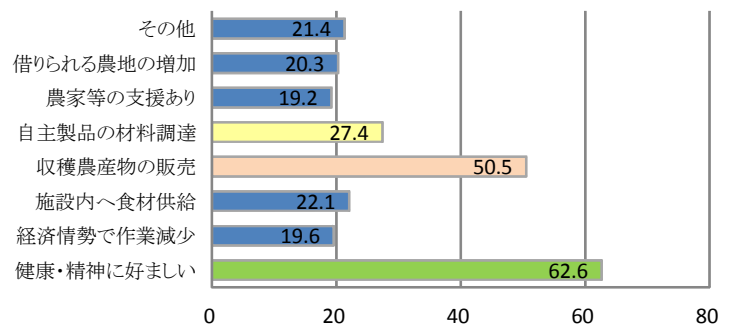
3. 農業活動の内容と取組理由 <集計対象：「農業活動あり」281件>

- ・ 農業活動の具体的な作業内容【第3図】をみると、「植付け・収穫等」（75%）、「雑草取り等」（74%）、「収穫農産物の販売」（51%）の順に多い（それぞれ農業活動実施全281事業所に占める作業実施事業所の割合）。
- ・ 農業活動を行う理由【第4図】は、同じく、「健康・精神に好ましい」（63%）、「収穫農産物の販売」（51%）、「自主製品の材料調達」（27%）の順に多い。



第3図 作業別にみた農業活動の実施割合

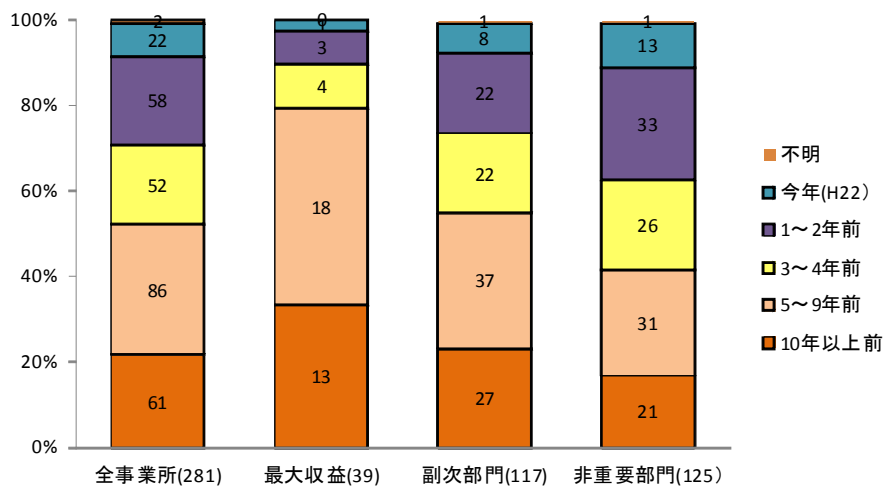
注. 農業活動実施の全281事業所に対して各作業（複数回答）を行っている事業所の割合(%)



第4図 農業活動を行っている理由

注. 農業活動実施の全281事業所に対して各理由（複数回答）をあげた事業所

- ・ 農業開始時期と農業の収益上の位置づけとの対応【第5図】は、収益上の位置づけが高い事業所ほど、農業開始年次が古い（農業活動実施期間が長い）傾向。農業を最大収益部門としている事業所の8割程度は5年以上前に農業を開始しているのに対して、非重要部門としている事業所では5年以上開始の割合は4割程度（5年未満が6割程度）。

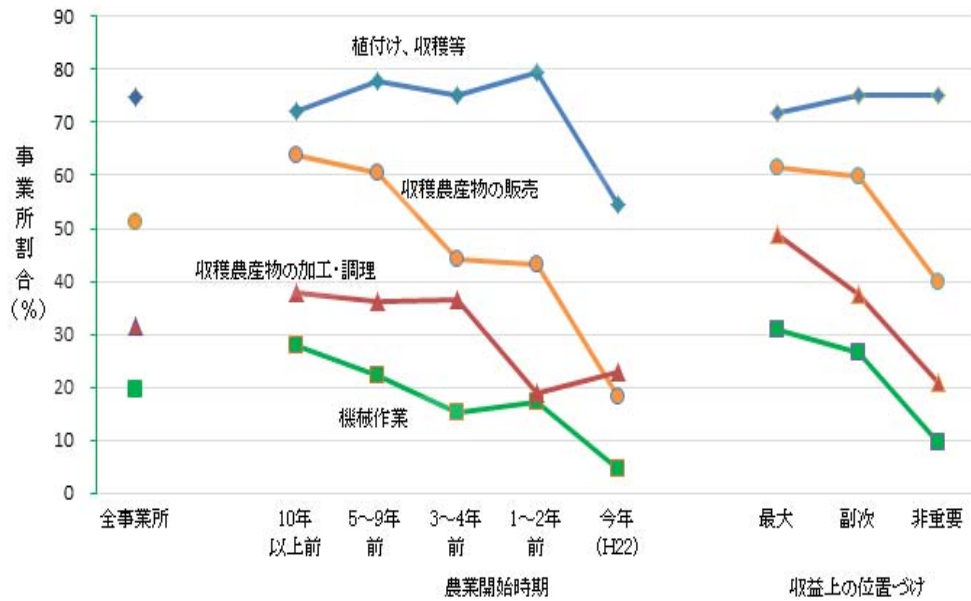


第5図 農業開始時期と農業の収益上の位置づけとの対応

注. 図中の数値は事業所数.

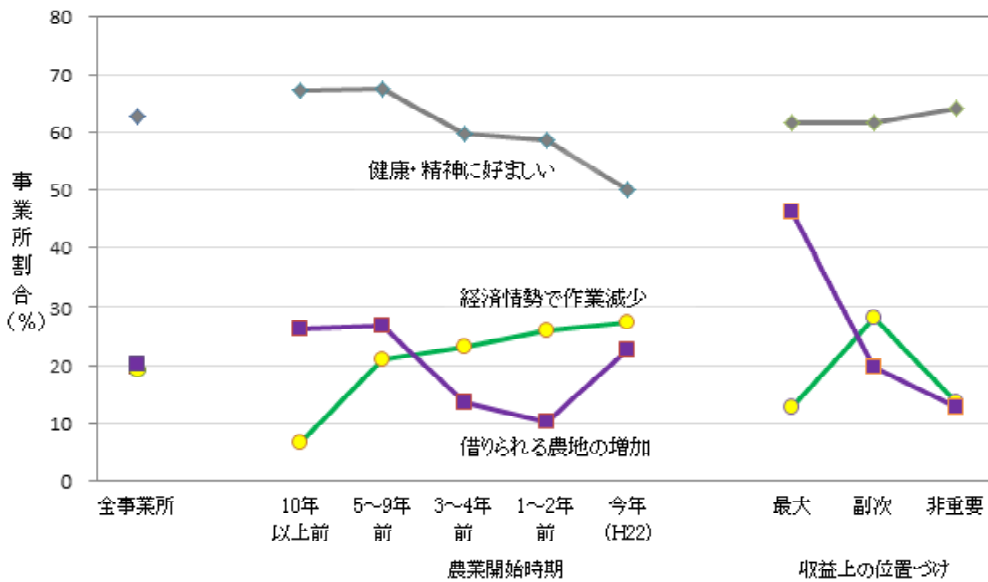
<上の傾向を踏まえて、以下、開始時期・収益上の位置づけと作業内容・活動理由との関係に注目>

- 作業実施割合と開始時期・収益上の位置づけとの関係【第6図】は、「収穫農産物の販売」、「収穫農産物の加工・調理」、「機械作業」といった作業は、農業開始時期が古いほど、また、収益上の位置づけが大きいほど、実施割合が高い傾向。



第6図 主要作業の実施状況 - 農業開始時期別、収益上の位置づけ別

- 農業実施の理由と開始時期・収益上の位置づけとの関係【第7図】は、開始時期が古いほど「健康・精神に好ましい」が多いが、逆に「経済情勢で作業減少」は近年になるほど多い。また、「借りられる農地の増加」は平成22年になって増加。収益上の位置づけでは、それぞれ「最大」では「借りられる農地の増加」、「副次」では「経済情勢で作業減少」をあげる施設の割合が高い。



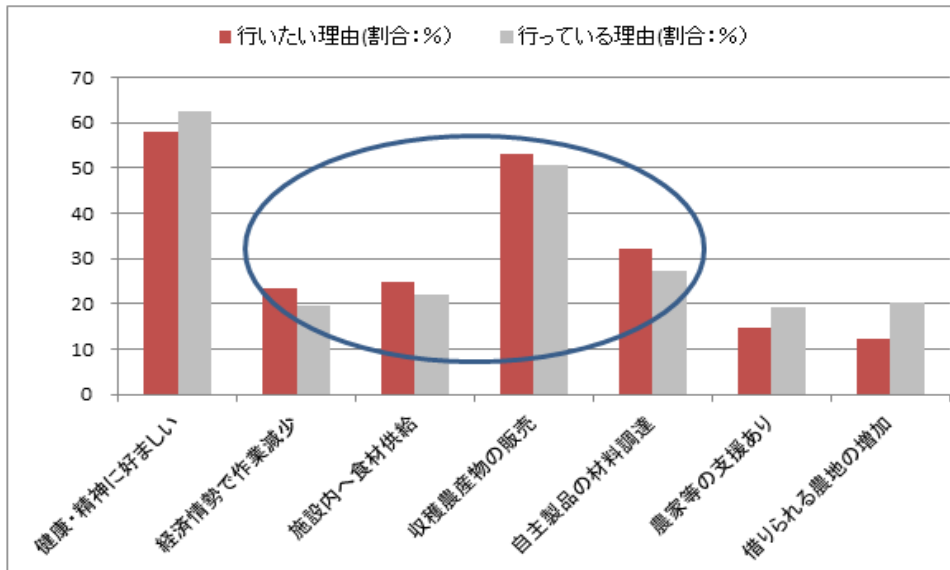
第7図 農業実施の理由 - 農業開始時期別、収益上の位置づけ別

その他の特徴 【詳細データ：第3-1表～第3-6表】

- 作業内容のうち、「機械作業」、「家畜の世話」を行っている割合が高いのは、九州・沖縄等。精神障害者の割合が多い事業所での実施割合も高く、これら作業は精神障害者が一定の関与をしている可能性あり。【第3-2表】
- 農業活動を実施している理由のうち、「経済情勢で作業減少」とする割合が高いのは、町村部、中国・四国、多機能事業所。【第3-4表】
- 農業は知的割合が高いから低い、大規模から小規模事業所に広がる傾向。【第3-5, 6表】

4. 農業活動を行いたい理由 <集計対象：「(今後) 取り入れたい」 81 件>

- 農業活動を行いたい理由【第8図】（これまで農業を行っていたいなかったが、今後やってみたい）は、農業を行っている理由（前掲第4図）と同様の傾向を占めます。ただし、「行っている」と比較して、「健康・精神に好ましい」が低く、「経済情勢で作業減少」、「収穫農産物の販売」、「自主製品の材料調達」等が多い点で、経済的な活動を指向している傾向がやや強いとみられる。



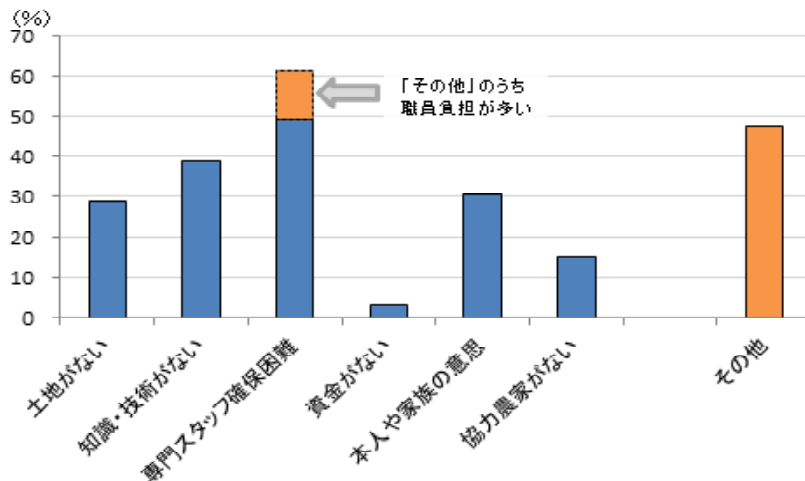
第8図 農業活動を行いたい理由(行っている理由との比較)

- また、「その他」（18 件、22%）の理由のうち、「工賃アップや作業の幅を広げたい」が 5 件、「農業体験を重視」が 4 件。（第4－3表参照）

5. 農業活動を止めた理由<集計対象：「取り入れたが止めた」 59 件>

- 農業活動を止めた理由【第9図】は、「専門スタッフ確保困難」（49 %）、「知識・技術がない」（39 %）、「本人や家族の意思」（31 %）、「土地がない」（29 %）をあげる事業所の割合が高い。「資金がない」（3 %）は僅か。

また、「その他」（48 %、28 事例）をあげる事業所が多く、このうち、「職員の負担」が最も多く（10 事例）、「専門スタッフ確保困難」をあげている事業所と重複しない回答 7 事例を合わせる（「専門スタッフ確保困難」＋「職員の負担」）で6割超。このため、農業活動を止めた理由の大半は、スタッフの確保・負担となる。

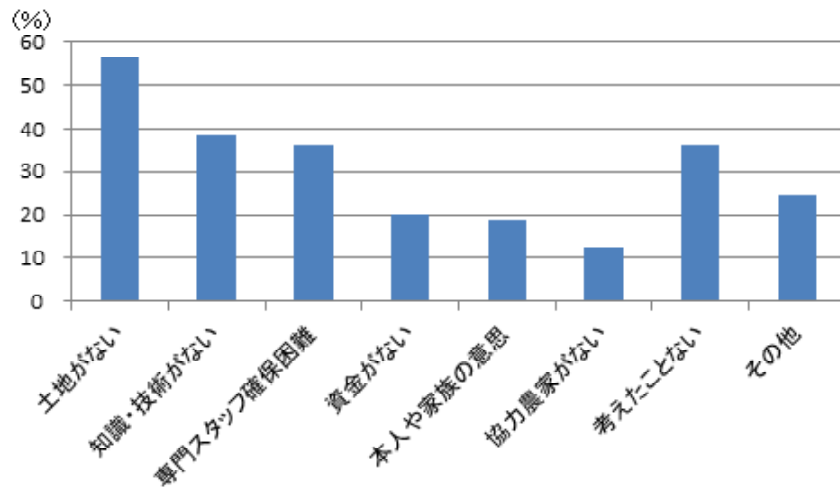


第9図 農業活動を止めた理由

- また、「その他」の中には、「収益や販路に問題」（5 件）や「重度の知的障害者対応」（2 件）といった理由があるが、「専門スタッフ確保困難」との重複が多い。【第5－3表】

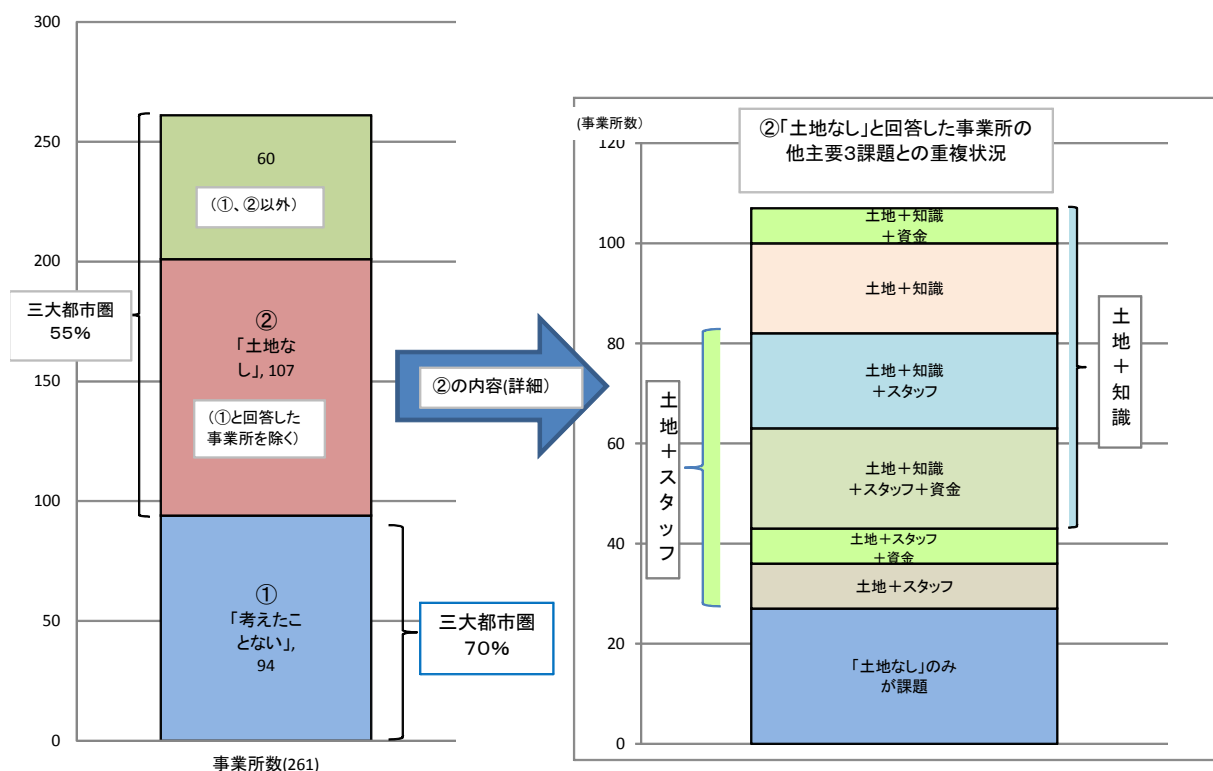
6. 農業活動を取り入れていない理由<集計対象：「(今後とも農業活動の) 予定なし」 261 件>

- 農業活動を取り入れていない(今後とも農業活動の予定なし) の理由【第 10 図】は、多い順に、「土地がない」(57%)、「知識・技術がない」(38%)、「専門スタッフ確保困難」(36%)、「資金がない」(20%)、「本人や家族の意思」(19%)、「協力農家がない」(13%)、「考えたことない」(36%)、「その他」(25%)。



第10図 農業活動を取り入れていない理由(複数回答、単純集計)

- 以上の回答は、複数回答・単純集計(261事業所)なので、【第 11 図】のように階層的に再整理してみると、
 - 「考えたことがない」と回答した事業所(94事業所) → 三大都市圏が 70%
 - ①を除いた事業所で「土地なし」と回答(107事業所) → 他の課題との複合回答が多い
 - ①、②を除いた事業所(60事業所) <同 23%>



第11図 農業を取り入れていない理由(階層別集計)

注: 三大都市圏は、南関東(埼玉県、東京都、神奈川県、千葉県)、東海(静岡県、愛知県、岐阜県、三重県)、近畿(滋賀県、大阪府、京都府、兵庫県、奈良県)

詳細データ（クロス表等）

第1-3表 きょうされん事業所データとの照合

データ	区分		事業所数	農業実施事業所数	農業実施割合(%)
事業所データ			1,464	276	18.9
	アンケート非回答		809	122	15.1
	アンケート回答		655	154	23.5
アンケート結果	計		655	266	40.6
	収益上での農業部門の位置づけ	最大	/	36	5.5
		副次		112	17.1
		非重要		118	18.0
				22.6	

注. 「きょうされん」事業所データに記載のある自主製品および下請け事業から農業部分を抽出し、アンケート結果と照合。欠損データのある事業所、照合できない事業所を除き集計。

第2-1表 農業活動の実施状況

	実数	割合(%)
計	682	100.0
取り入れている	281	41.2
取り入れていない	401	58.8
取り入れたい	81	11.9
予定なし	261	38.3
取り入れたが止めた	59	8.7

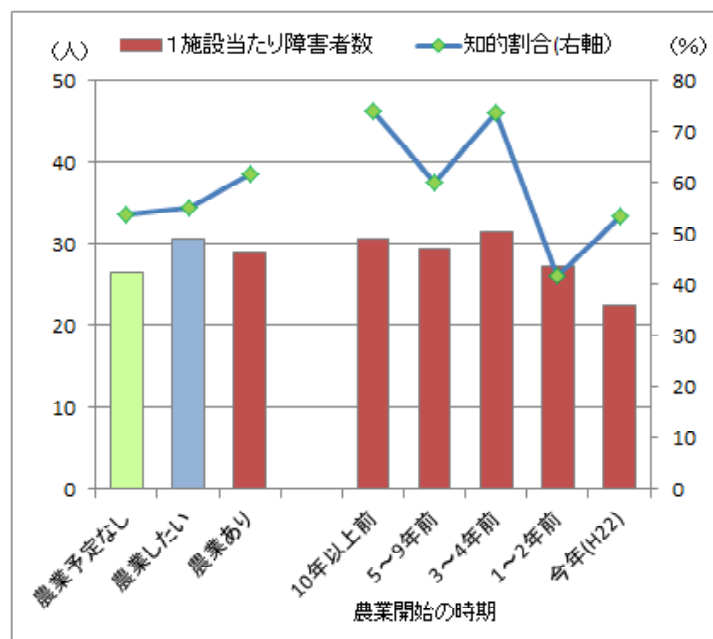
第2-2表 農業活動の実施状況(事業所の所在地・種類別)

		集計件数	事業所等の割合(%)					
			計	農業活動を取り入れている		農業活動を取り入れていない		
				植付け、収穫等のほ場作業を実施	取り入れた	予定なし	取り入れたが止めた	
計		682	100.0	41.2	30.8	11.9	38.3	8.7
事業所等の所在地	市区	599	100.0	38.7	29.4	12.0	40.6	8.7
	町村	83	100.0	59.0	41.0	10.8	21.7	8.4
	北海道	34	100.0	41.2	32.4	5.9	50.0	2.9
	東北	56	100.0	58.9	44.6	8.9	26.8	5.4
	関東	150	100.0	31.3	23.3	12.0	45.3	11.3
	東山・北陸	35	100.0	62.9	34.3	8.6	17.1	11.4
	東海	61	100.0	29.5	24.6	11.5	50.8	8.2
	近畿	149	100.0	36.2	28.2	12.8	40.9	10.1
	中国・四国	103	100.0	43.7	33.0	16.5	30.1	9.7
九州・沖縄	94	100.0	51.1	38.3	10.6	34.0	4.3	
事業所等の種類別	就労支援事業所	163	100.0	41.1	29.4	13.5	38.7	6.7
	授産施設	118	100.0	40.7	30.5	8.5	43.2	7.6
	小規模作業所	81	100.0	38.3	24.7	12.3	35.8	13.6
	就労支援・生活介護	114	100.0	36.8	28.9	14.9	35.1	13.2
	地域支援センター	112	100.0	42.9	32.1	8.9	42.0	6.3
	生活介護	53	100.0	50.9	41.5	7.5	32.1	9.4
その他	41	100.0	43.9	36.6	19.5	34.1	2.4	
障害者数(計)		19,350	100.0	42.1	32.4	12.8	35.9	9.2

第2-3表 農業活動の実施状況(障害種類別の構成、事業所の種類・規模からみて)

	計	農業活動を取り入れている	取り入れていない			
			取り入れたい	予定なし	取り入れたが止めた	
計	100.0	100.0	100.0	100.0	100.0	
障害別の割合(%)	知的	58.2	61.7	55.0	53.8	64.1
	精神	23.8	22.8	27.8	24.9	18.4
	身体	13.6	11.4	11.9	16.9	13.0
1事業所当たり利用者数(人)	計	28.4	29.0	30.6	26.6	30.1
	就労支援事業所	26.9	27.7	28.1	25.7	26.8
	授産施設	32.9	37.5	37.7	26.3	40.4
	小規模作業所	17.2	16.5	18.9	16.4	20.0
	就労支援・生活介護	37.9	39.2	39.6	35.7	38.4
	生活介護	32.9	27.6	48.8	36.1	38.4
	地域支援センター	19.1	18.8	20.9	19.9	14.1

注. 網掛けは各項目の平均よりも大.



第2-1図 施設規模・知的障害者割合と農業活動との関係
資料:きょうされん(2011)「障害者の農業活動に関するアンケート」結果.

第2-4表 農業活動の実施状況(知的障害者が占める割合からみた事業所別)

障害者に占める知的障害者の割合	事業所数	計	事業所数割合(%)				
			農業活動を取り入れている	植付け、収穫等のほ場作業を実施	取り入れたい	予定なし	取り入れたが止めた
計	682	100.0	41.2	30.8	11.9	38.3	8.7
100%	163	100.0	42.9	33.1	10.4	37.4	9.2
80~100未満	136	100.0	42.6	35.3	13.2	31.6	12.5
60~80	56	100.0	55.4	41.1	12.5	25.0	7.1
40~60	60	100.0	46.7	38.3	10.0	38.3	5.0
20~40	80	100.0	46.3	30.0	8.8	38.8	6.3
1~20	65	100.0	35.4	21.5	13.8	44.6	6.2
0	102	100.0	25.5	18.6	14.7	51.0	8.8

注. 障害種別の利用者数が不明の事業所(20事業所)の揭示は省略.

第3-1表 作業別にみた農業活動(事業所数、障害者数)－実数－

<集計対象:農業活動あり>

		農業実施 事業所数 ・障害者 数	作業別にみた農業活動(複数回答)									
			雑草取り 等	土づくり	植付け、 収穫等	機械作 業	収穫農 産物の 袋詰め	家畜の 世話	収穫農 産物の 販売	収穫農 産物の 加工・調 理	その他	
計		281	208	93	210	55	130	10	144	89	41	
所在地	市区	232	174	77	176	45	102	7	115	69	35	
	町村	49	34	16	34	10	28	3	29	20	6	
	北海道	14	12	4	11	2	5	1	9	5	0	
	東北	33	28	8	25	7	20	2	19	8	4	
	関東	47	38	25	35	7	21	1	28	15	9	
	東山・北陸	22	11	4	12	3	8	0	10	7	3	
	東海	18	15	7	15	3	10	0	10	9	0	
	近畿	54	37	21	42	6	25	0	24	17	6	
	中国・四国	45	33	14	34	13	18	2	23	16	8	
	九州・沖縄	48	34	10	36	14	23	4	21	12	11	
事業所等の種類	就労支援事業所	67	48	22	48	17	29	7	31	24	11	
	授産施設	48	30	16	36	8	29	1	30	20	6	
	小規模作業所	31	21	12	20	4	11	1	16	9	7	
	就労支援・生活介護	42	34	12	33	12	15	0	17	12	6	
	地域支援センター	48	41	14	36	10	20	1	27	9	4	
	生活介護	27	17	11	22	0	17	0	16	8	4	
農業開始時期	10年以上前	61	45	21	44	17	34	7	39	23	8	
	5～9年前	86	62	29	67	19	49	1	52	31	11	
	3～4年前	52	40	19	39	8	19	0	23	19	9	
	1～2年前	58	46	15	46	10	22	2	25	11	9	
	今年(H22)	22	13	7	12	1	5	0	4	5	4	
収益上の位置づけ	最大	39	28	8	28	12	28	2	24	19	6	
	副次	117	87	44	88	31	71	5	70	44	18	
	非重要	125	93	41	94	12	31	3	50	26	17	
知的障害者の割合	100%	70	52	26	54	9	35	1	40	25	14	
	80～100	58	46	18	48	9	34	1	36	21	6	
	60～80	31	22	17	23	12	15	3	15	10	5	
	40～60	28	24	7	23	9	13	2	14	8	0	
	20～40	37	26	9	24	8	15	2	17	10	5	
	1～20	23	14	5	14	3	8	1	11	7	4	
	0	26	19	10	19	4	8	0	9	6	5	
不明	8	5	1	5	1	2	0	2	2	2		
障害者数	計	8,156	6,192	2,902	6,271	1,776	3,935	237	4,640	2,715	1,073	
	障害の種類	知的	5,033	3,886	1,883	4,027	1,060	2,688	120	3,076	1,786	687
		精神	1,859	1,476	535	1,324	471	685	81	1,050	519	213
		身体	926	625	403	699	172	394	31	387	309	143
その他(不明を含む)	338	205	81	221	73	168	5	127	101	30		
1施設当たり障害者数	計	29.0	29.8	31.2	29.9	32.3	30.3	23.7	32.2	30.5	26.2	
	障害の種類	知的	17.9	18.7	20.2	19.2	19.3	20.7	12.0	21.4	20.1	16.8
		精神	6.6	7.1	5.8	6.3	8.6	5.3	8.1	7.3	5.8	5.2
		身体	3.3	3.0	4.3	3.3	3.1	3.0	3.1	2.7	3.5	3.5
		その他(不明を含む)	1.2	1.0	0.9	1.1	1.3	1.3	0.5	0.9	1.1	0.7

第3-2表 作業別にみた農業活動-割合-

		農業活動の実施割合(%)									
		農業実施 事業所数 ・障害者 数	(作業別)								
			雑草取り 等	土づくり	植付け、 収穫等	機械作業	収穫農産 物の袋詰 め	家畜の世 話	収穫農産 物の販売	収穫農産 物の加工・調理	その他
計		100.0	74.0	33.1	74.7	19.6	46.3	3.6	51.2	31.7	14.6
所在地	市区	100.0	75.0	33.2	75.9	19.4	44.0	3.0	49.6	29.7	15.1
	町村	100.0	69.4	32.7	69.4	20.4	57.1	6.1	59.2	40.8	12.2
	北海道	100.0	85.7	28.6	78.6	14.3	35.7	7.1	64.3	35.7	0.0
	東北	100.0	84.8	24.2	75.8	21.2	60.6	6.1	57.6	24.2	12.1
	関東	100.0	80.9	53.2	74.5	14.9	44.7	2.1	59.6	31.9	19.1
	東山・北陸	100.0	50.0	18.2	54.5	13.6	36.4	0.0	45.5	31.8	13.6
	東海	100.0	83.3	38.9	83.3	16.7	55.6	0.0	55.6	50.0	0.0
	近畿	100.0	68.5	38.9	77.8	11.1	46.3	0.0	44.4	31.5	11.1
	中国・四国	100.0	73.3	31.1	75.6	28.9	40.0	4.4	51.1	35.6	17.8
	九州・沖縄	100.0	70.8	20.8	75.0	29.2	47.9	8.3	43.8	25.0	22.9
事業所 等 の 種 類	就労支援事業所	100.0	71.6	32.8	71.6	25.4	43.3	10.4	46.3	35.8	16.4
	授産施設	100.0	62.5	33.3	75.0	16.7	60.4	2.1	62.5	41.7	12.5
	小規模作業所	100.0	67.7	38.7	64.5	12.9	35.5	3.2	51.6	29.0	22.6
	就労支援・生活介護	100.0	81.0	28.6	78.6	28.6	35.7	0.0	40.5	28.6	14.3
	地域支援センター	100.0	85.4	29.2	75.0	20.8	41.7	2.1	56.3	18.8	8.3
	生活介護	100.0	63.0	40.7	81.5	0.0	63.0	0.0	59.3	29.6	14.8
農業 開 始 時 期	10年以上前	100.0	73.8	34.4	72.1	27.9	55.7	11.5	63.9	37.7	13.1
	5~9年前	100.0	72.1	33.7	77.9	22.1	57.0	1.2	60.5	36.0	12.8
	3~4年前	100.0	76.9	36.5	75.0	15.4	36.5	0.0	44.2	36.5	17.3
	1~2年前	100.0	79.3	25.9	79.3	17.2	37.9	3.4	43.1	19.0	15.5
	今年(H22)	100.0	59.1	31.8	54.5	4.5	22.7	0.0	18.2	22.7	18.2
収益 上 の 位 置 づ け	最大	100.0	71.8	20.5	71.8	30.8	71.8	5.1	61.5	48.7	15.4
	副次	100.0	74.4	37.6	75.2	26.5	60.7	4.3	59.8	37.6	15.4
	非重要	100.0	74.4	32.8	75.2	9.6	24.8	2.4	40.0	20.8	13.6
知的 障 害 者 の 割 合	100%	100.0	74.3	37.1	77.1	12.9	50.0	1.4	57.1	35.7	20.0
	80~100	100.0	79.3	31.0	82.8	15.5	58.6	1.7	62.1	36.2	10.3
	60~80	100.0	71.0	54.8	74.2	38.7	48.4	9.7	48.4	32.3	16.1
	40~60	100.0	85.7	25.0	82.1	32.1	46.4	7.1	50.0	28.6	0.0
	20~40	100.0	70.3	24.3	64.9	21.6	40.5	5.4	45.9	27.0	13.5
	1~20	100.0	60.9	21.7	60.9	13.0	34.8	4.3	47.8	30.4	17.4
	0	100.0	73.1	38.5	73.1	15.4	30.8	0.0	34.6	23.1	19.2
	不明	100.0	62.5	12.5	62.5	12.5	25.0	0.0	25.0	25.0	25.0
障 害 者 割 合	計	100.0	75.9	35.6	76.9	21.8	48.2	2.9	56.9	33.3	13.2
	知的	100.0	77.2	37.4	80.0	21.1	53.4	2.4	61.1	35.5	13.6
	精神	100.0	79.4	28.8	71.2	25.3	36.8	4.4	56.5	27.9	11.5
	身体	100.0	67.5	43.5	75.5	18.6	42.5	3.3	41.8	33.4	15.4
	その他 (不明を含む)	100.0	60.7	24.0	65.4	21.6	49.7	1.5	37.6	29.9	8.9
障 害 者 割 合	計	100.0	100.0	100.0	100.0	100.0	100.0	100.0	100.0	100.0	100.0
	知的	61.7	62.8	64.9	64.2	59.7	68.3	50.6	66.3	65.8	64.0
	精神	22.8	23.8	18.4	21.1	26.5	17.4	34.2	22.6	19.1	19.9
	身体	11.4	10.1	13.9	11.1	9.7	10.0	13.1	8.3	11.4	13.3
	その他 (不明を含む)	4.1	3.3	2.8	3.5	4.1	4.3	2.1	2.7	3.7	2.8

第3-3表 農業活動を行う理由(事業所数、障害者数)－実数－
 <集計対象:農業活動あり>

		農業実施 事業所数 ・障害者 数	農業活動を行う理由(複数回答)								
			健康・精 神に好ま しい	経済情勢 で作業減 少	施設内へ 食材供給	収穫農産 物の販売	自主製品 の材料調 達	農家等の 支援あり	借りられ る農地の 増加	その他	
事業所数	計	281	176	55	62	142	77	54	57	60	
	所在地	市区	232	152	39	51	117	61	47	46	54
		町村	49	24	16	11	25	16	7	11	6
		北海道	14	9	4	3	6	6	0	1	3
		東北	33	23	5	11	23	13	7	12	4
		関東	47	35	3	10	28	10	11	4	10
		東山・北陸	22	11	5	5	12	6	2	8	5
		東海	18	9	4	3	9	6	7	2	3
		近畿	54	30	10	11	17	10	10	11	15
		中国・四国	45	30	14	6	23	12	10	11	12
	九州・沖縄	48	29	10	13	24	14	7	8	8	
	事務 所等 の種 類	就労支援事業所	67	40	13	14	36	23	8	16	11
		授産施設	48	23	9	13	26	15	14	11	8
		小規模作業所	31	21	6	7	16	7	6	3	9
		就労支援・生活介護	42	26	10	10	16	8	6	4	10
		地域支援センター 生活介護	48	35	10	12	27	12	14	13	8
	農業 開始 時期	10年以上前	61	41	4	13	41	16	16	16	8
		5～9年前	86	58	18	25	51	29	20	23	14
		3～4年前	52	31	12	14	23	16	8	7	13
		1～2年前	58	34	15	9	23	11	7	6	16
		今年(H22)	22	11	6	1	4	5	2	5	9
	収益 上の 位置 づけ	最大	39	24	5	7	25	17	11	18	11
		副次	117	72	33	21	75	37	22	23	17
		非重要	125	80	17	34	42	23	21	16	32
	知的 障害 者の 割合	100%	70	52	9	13	38	23	14	13	17
		80～100	58	29	13	11	35	16	11	14	12
		60～80	31	18	9	8	15	11	2	5	7
40～60		28	20	4	7	16	7	7	8	4	
20～40		37	22	9	8	14	8	5	9	6	
1～20		23	16	4	3	10	6	5	4	5	
0		26	14	4	9	10	6	8	3	7	
不明	8	5	3	3	4	0	2	1	2		
障害者数	計	8,156	5,139	1,621	2,137	4,029	2,285	1,618	1,801	1,474	
	障害 の種 類	知的	5,033	3,277	996	1,208	2,608	1,561	958	1,223	870
		精神	1,859	1,222	311	439	890	431	432	412	379
		身体	926	518	205	342	412	276	176	130	188
		その他 (不明を含む)	338	122	109	148	119	17	52	36	37
1施設 当 たり 障害 者数	計	29.0	29.2	29.5	34.5	28.4	29.7	30.0	31.6	24.6	
	障害 の種 類	知的	17.9	18.6	18.1	19.5	18.4	20.3	17.7	21.5	14.5
		精神	6.6	6.9	5.7	7.1	6.3	5.6	8.0	7.2	6.3
		身体	3.3	2.9	3.7	5.5	2.9	3.6	3.3	2.3	3.1
		その他 (不明を含む)	1.2	0.7	2.0	2.4	0.8	0.2	1.0	0.6	0.6

第3-4表 農業活動を行う理由－割合－

		農業活動を行う各理由を挙げた事業所等の割合(%)									
		農業実施 事業所数 ・障害者 数	農業活動を行う理由(複数回答)								
			健康・精 神に好ま しい	経済情勢 で作業減 少	施設内へ 食材供給	収穫農産 物の販売	自主製品 の材料調 達	農家等の 支援あり	借りられる 農地の増 加	その他	
計		100.0	62.6	19.6	22.1	50.5	27.4	19.2	20.3	21.4	
事業所割合	所在地	市区	100.0	65.5	16.8	22.0	50.4	26.3	20.3	19.8	23.3
		町村	100.0	49.0	32.7	22.4	51.0	32.7	14.3	22.4	12.2
		北海道	100.0	64.3	28.6	21.4	42.9	42.9	0.0	7.1	21.4
		東北	100.0	69.7	15.2	33.3	69.7	39.4	21.2	36.4	12.1
		関東	100.0	74.5	6.4	21.3	59.6	21.3	23.4	8.5	21.3
		東山・北陸	100.0	50.0	22.7	22.7	54.5	27.3	9.1	36.4	22.7
		東海	100.0	50.0	22.2	16.7	50.0	33.3	38.9	11.1	16.7
		近畿	100.0	55.6	18.5	20.4	31.5	18.5	18.5	20.4	27.8
		中国・四国	100.0	66.7	31.1	13.3	51.1	26.7	22.2	24.4	26.7
		九州・沖縄	100.0	60.4	20.8	27.1	50.0	29.2	14.6	16.7	16.7
	事務所等の種類	就労支援事業所	100.0	59.7	19.4	20.9	53.7	34.3	11.9	23.9	16.4
		授産施設	100.0	47.9	18.8	27.1	54.2	31.3	29.2	22.9	16.7
		小規模作業所	100.0	67.7	19.4	22.6	51.6	22.6	19.4	9.7	29.0
		就労支援・生活介護	100.0	61.9	23.8	23.8	38.1	19.0	14.3	9.5	23.8
		地域支援センター	100.0	72.9	20.8	25.0	56.3	25.0	29.2	27.1	16.7
		生活介護	100.0	70.4	11.1	7.4	48.1	25.9	14.8	22.2	25.9
	農業開始時期	10年以上前	100.0	67.2	6.6	21.3	67.2	26.2	26.2	26.2	13.1
		5～9年前	100.0	67.4	20.9	29.1	59.3	33.7	23.3	26.7	16.3
		3～4年前	100.0	59.6	23.1	26.9	44.2	30.8	15.4	13.5	25.0
		1～2年前	100.0	58.6	25.9	15.5	39.7	19.0	12.1	10.3	27.6
		今年(H22)	100.0	50.0	27.3	4.5	18.2	22.7	9.1	22.7	40.9
	収益上の位置づけ	最大	100.0	61.5	12.8	17.9	64.1	43.6	28.2	46.2	28.2
		副次	100.0	61.5	28.2	17.9	64.1	31.6	18.8	19.7	14.5
		非重要	100.0	64.0	13.6	27.2	33.6	18.4	16.8	12.8	25.6
	知的障害者の割合	100%	100.0	74.3	12.9	18.6	54.3	32.9	20.0	18.6	24.3
		80～100	100.0	50.0	22.4	19.0	60.3	27.6	19.0	24.1	20.7
		60～80	100.0	58.1	29.0	25.8	48.4	35.5	6.5	16.1	22.6
40～60		100.0	71.4	14.3	25.0	57.1	25.0	25.0	28.6	14.3	
20～40		100.0	59.5	24.3	21.6	37.8	21.6	13.5	24.3	16.2	
1～20		100.0	69.6	17.4	13.0	43.5	26.1	21.7	17.4	21.7	
0		100.0	53.8	15.4	34.6	38.5	23.1	30.8	11.5	26.9	
不明		100.0	62.5	37.5	37.5	50.0	0.0	25.0	12.5	25.0	
障害者割合	計	100.0	63.0	19.9	26.2	49.4	28.0	19.8	22.1	18.1	
	障害の種類	知的	100.0	65.1	19.8	24.0	51.8	31.0	19.0	24.3	17.3
		精神	100.0	65.7	16.7	23.6	47.9	23.2	23.2	22.2	20.4
		身体	100.0	55.9	22.1	36.9	44.5	29.8	19.0	14.0	20.3
		その他(不明を含む)	100.0	36.1	32.2	43.8	35.2	5.0	15.4	10.7	10.9
障害者割合	計	100.0	100.0	100.0	100.0	100.0	100.0	100.0	100.0	100.0	
	障害の種類	知的	61.7	63.8	61.4	56.5	64.7	68.3	59.2	67.9	59.0
		精神	22.8	23.8	19.2	20.5	22.1	18.9	26.7	22.9	25.7
		身体	11.4	10.1	12.6	16.0	10.2	12.1	10.9	7.2	12.8
		その他(不明を含む)	4.1	2.4	6.7	6.9	3.0	0.7	3.2	2.0	2.5

第3-5表 農業開始時期別、収益上の位置づけ別にみた農業活動(事業所数、障害者数)

<集計対象:農業活動あり>

	農業実施 事業所数 ・障害者 数	農業開始時期						収益上の位置づけ				
		10年以 上前	5~9年 前	3~4年 前	1~2年 前	今年 (H22)	不明	最大	副次	非重要		
事業所数	計	281	61	86	52	58	22	2	39	117	125	
	所在地	市区	232	51	70	49	45	15	2	34	89	109
		町村	49	10	16	3	13	7	0	5	28	16
		北海道	14	1	6	3	1	2	1	1	4	9
		東北	33	8	15	5	5	0	0	4	16	13
		関東	47	13	10	14	8	1	1	4	23	20
		東山・北陸	22	4	6	4	6	2	0	1	7	14
		東海	18	5	5	2	3	3	0	2	10	6
		近畿	54	9	18	10	14	3	0	7	20	27
		中国・四国	45	12	14	6	8	5	0	11	15	19
	九州・沖縄	48	9	12	8	13	6	0	9	22	17	
	事務所等 の種類	就労支援事業所	67	12	17	9	21	8	0	8	34	25
		授産施設	48	15	16	8	7	1	1	6	20	22
		小規模作業所	31	9	6	6	7	2	1	6	12	13
		生活介護・就労支援	42	8	6	16	9	3	0	4	19	19
		地域支援センター	48	6	26	6	8	2	0	7	15	26
		生活介護	27	6	10	5	1	5	0	3	12	12
	知的 障害者 の割合	100%	70	22	22	15	6	5	0	9	31	30
		80~100	58	17	14	15	10	2	0	9	29	20
		60~80	31	4	14	6	4	3	0	1	16	14
		40~60	28	4	8	4	11	1	0	9	8	11
20~40		37	5	11	6	9	5	1	5	16	16	
1~20		23	3	7	1	8	4	0	3	7	13	
0		26	5	8	4	7	1	1	3	7	16	
不明		8	1	2	1	3	1	0	0	3	5	
障害者数	計	8,156	1,871	2,523	1,633	1,584	494	51	1,097	3,466	3,593	
	障害 の種類	知的	5,033	1,386	1,511	1,204	663	264	5	651	2,329	2,053
		精神	1,859	344	549	139	627	154	46	336	686	837
		身体	926	111	284	265	209	57	0	110	278	538
		その他 (不明を含む)	338	30	179	25	85	19	0	0	173	165
1事業所 当たり 障害者 数	計	29.0	30.7	29.3	31.4	27.3	22.5	25.5	28.1	29.6	28.7	
	障害 の種類	知的	17.9	22.7	17.6	23.2	11.4	12.0	2.5	16.7	19.9	16.4
		精神	6.6	5.6	6.4	2.7	10.8	7.0	23.0	8.6	5.9	6.7
		身体	3.3	1.8	3.3	5.1	3.6	2.6	0.0	2.8	2.4	4.3
		その他 (不明を含む)	1.2	0.5	2.1	0.5	1.5	0.9	0.0	0.0	1.5	1.3

第3-6表 農業開始時期別、収益上の位置づけ別にみた農業活動(事業所数、障害者数) (割合:%)

		事業所および障害者計に対する割合(%)											
		農業実施 事業所数 ・障害者 数	農業開始時期						収益上の位置づけ				
			10年以 上前	5~9年 前	3~4年 前	1~2年 前	今年 (H22)	不明	最大	副次	非重要		
事業所割合	計	100.0	21.7	30.6	18.5	20.6	7.8	0.7	13.9	41.6	44.5		
	所在地	市区	100.0	22.0	30.2	21.1	19.4	6.5	0.9	14.7	38.4	47.0	
		町村	100.0	20.4	32.7	6.1	26.5	14.3	0.0	10.2	57.1	32.7	
		北海道	100.0	7.1	42.9	21.4	7.1	14.3	7.1	7.1	28.6	64.3	
		東北	100.0	24.2	45.5	15.2	15.2	0.0	0.0	12.1	48.5	39.4	
		関東	100.0	27.7	21.3	29.8	17.0	2.1	2.1	8.5	48.9	42.6	
		東山・北陸	100.0	18.2	27.3	18.2	27.3	9.1	0.0	4.5	31.8	63.6	
		東海	100.0	27.8	27.8	11.1	16.7	16.7	0.0	11.1	55.6	33.3	
		近畿	100.0	16.7	33.3	18.5	25.9	5.6	0.0	13.0	37.0	50.0	
		中国・四国	100.0	26.7	31.1	13.3	17.8	11.1	0.0	24.4	33.3	42.2	
		九州・沖縄	100.0	18.8	25.0	16.7	27.1	12.5	0.0	18.8	45.8	35.4	
	事務所の種類	就労支援事業所	100.0	17.9	25.4	13.4	31.3	11.9	0.0	11.9	50.7	37.3	
		授産施設	100.0	31.3	33.3	16.7	14.6	2.1	2.1	12.5	41.7	45.8	
		小規模作業所	100.0	29.0	19.4	19.4	22.6	6.5	3.2	19.4	38.7	41.9	
		生活介護・就労支援	100.0	19.0	14.3	38.1	21.4	7.1	0.0	9.5	45.2	45.2	
		地域支援センター	100.0	12.5	54.2	12.5	16.7	4.2	0.0	14.6	31.3	54.2	
		生活介護	100.0	22.2	37.0	18.5	3.7	18.5	0.0	11.1	44.4	44.4	
	知的障害者の割合	100%	100.0	31.4	31.4	21.4	8.6	7.1	0.0	12.9	44.3	42.9	
		80~100	100.0	29.3	24.1	25.9	17.2	3.4	0.0	15.5	50.0	34.5	
		60~80	100.0	12.9	45.2	19.4	12.9	9.7	0.0	3.2	51.6	45.2	
		40~60	100.0	14.3	28.6	14.3	39.3	3.6	0.0	32.1	28.6	39.3	
		20~40	100.0	13.5	29.7	16.2	24.3	13.5	2.7	13.5	43.2	43.2	
		1~20	100.0	13.0	30.4	4.3	34.8	17.4	0.0	13.0	30.4	56.5	
		0	100.0	19.2	30.8	15.4	26.9	3.8	3.8	11.5	26.9	61.5	
		不明	100.0	12.5	25.0	12.5	37.5	12.5	0.0	0.0	37.5	62.5	
	障害者割合	計	100.0	22.9	30.9	20.0	19.4	6.1	0.6	13.5	42.5	44.1	
		障害の種類	知的	100.0	27.5	30.0	23.9	13.2	5.2	0.1	12.9	46.3	40.8
			精神	100.0	18.5	29.5	7.5	33.7	8.3	2.5	18.1	36.9	45.0
身体			100.0	12.0	30.7	28.6	22.6	6.2	0.0	11.9	30.0	58.1	
その他 (不明を含む)			100.0	8.9	53.0	7.4	25.1	5.6	0.0	0.0	51.2	48.8	
障害者割合	計	100.0	100.0	100.0	100.0	100.0	100.0	100.0	100.0	100.0	100.0		
	障害の種類	知的	61.7	74.1	59.9	73.7	41.9	53.4	9.8	59.3	67.2	57.1	
		精神	22.8	18.4	21.8	8.5	39.6	31.2	90.2	30.6	19.8	23.3	
		身体	11.4	5.9	11.3	16.2	13.2	11.5	0.0	10.0	8.0	15.0	
		その他 (不明を含む)	4.1	1.6	7.1	1.5	5.4	3.8	0.0	0.0	5.0	4.6	

第4-1表 農業活動を行いたい理由(事業所数、障害者数)

<集計対象:「農業を取り入れたい・取り入れる予定」事業所>

		事業所数・障害者数	農業活動を行いたい理由(複数回答)								
			健康・精神に好ましい	経済情勢で作業減少	施設内へ食材供給	収穫農産物の販売	自主製品の材料調達	農家等の支援あり	借りられる農地の増加	その他	
事業所数	計	81	47	19	20	43	26	12	10	18	
	所在地	市区	72	44	17	19	39	23	11	8	17
		町村	9	3	2	1	4	3	1	2	1
		北海道	2	0	0	1	1	2	0	1	1
		東北	5	3	0	3	2	1	1	1	0
		関東	18	11	6	4	13	8	3	3	4
		東山・北陸	3	3	0	1	2	1	0	0	0
		東海	7	5	2	2	4	1	1	0	3
		近畿	19	10	2	4	7	5	3	2	5
		中国・四国	17	11	6	3	11	4	4	1	3
		九州・沖縄	10	4	3	2	3	4	0	2	2
	事務所等の種類	就労支援事業所	22	14	5	4	15	7	6	3	4
		授産施設	10	7	1	2	2	4	1	2	4
		小規模作業所	10	5	2	4	6	3	0	1	4
		就労支援・生活介護	17	8	7	4	9	5	2	2	3
		地域支援センター	10	6	4	3	5	2	1	0	2
		生活介護	4	3	0	2	3	1	0	0	0
	知的障害者の割合	100%	17	5	2	3	7	6	1	1	7
		80~100	18	12	7	8	12	7	1	5	2
		60~80	7	5	1	0	5	2	2	0	2
40~60		6	4	2	2	4	1	1	1	0	
20~40		7	6	2	0	3	3	0	1	0	
1~20		9	5	2	2	7	5	3	0	2	
0		15	9	2	4	4	1	4	1	4	
不明		2	1	1	1	1	1	0	1	1	
障害者数	計	2,477	1,364	540	605	1,448	860	523	274	498	
	障害の種類	知的	1,362	690	254	358	787	547	172	189	304
		精神	688	434	131	150	348	217	160	37	185
		身体	295	204	69	66	216	65	126	17	9
		その他(不明を含む)	132	36	86	31	97	31	65	31	0
1事業所当たり障害者数	計	30.6	29.0	28.4	30.3	33.7	33.1	43.6	27.4	27.7	
	障害の種類	知的	16.8	14.7	13.4	17.9	18.3	21.0	14.3	18.9	16.9
		精神	8.5	9.2	6.9	7.5	8.1	8.3	13.3	3.7	10.3
		身体	3.6	4.3	3.6	3.3	5.0	2.5	10.5	1.7	0.5
		その他(不明を含む)	1.6	0.8	4.5	1.6	2.3	1.2	5.4	3.1	0.0

第4-2表 農業活動を行いたい理由(事業所数、障害者数) <割合:%>

		農業活動を行いたい各理由を挙げた事業所等の割合(%)									
		事業所数・障害者数	農業活動を行いたい理由(複数回答)								
			健康・精神に好ましい	経済情勢で作業減少	施設内へ食材供給	収穫農産物の販売	自主製品の材料調達	農家等の支援あり	借りられる農地の増加	その他	
事業所割合	計	100.0	58.0	23.5	24.7	53.1	32.1	14.8	12.3	22.2	
	所在地	市区	100.0	61.1	23.6	26.4	54.2	31.9	15.3	11.1	23.6
		町村	100.0	33.3	22.2	11.1	44.4	33.3	11.1	22.2	11.1
		北海道	100.0	0.0	0.0	50.0	50.0	100.0	0.0	50.0	50.0
		東北	100.0	60.0	0.0	60.0	40.0	20.0	20.0	20.0	0.0
		関東	100.0	61.1	33.3	22.2	72.2	44.4	16.7	16.7	22.2
		東山・北陸	100.0	100.0	0.0	33.3	66.7	33.3	0.0	0.0	0.0
		東海	100.0	71.4	28.6	28.6	57.1	14.3	14.3	0.0	42.9
		近畿	100.0	52.6	10.5	21.1	36.8	26.3	15.8	10.5	26.3
		中国・四国	100.0	64.7	35.3	17.6	64.7	23.5	23.5	5.9	17.6
		九州・沖縄	100.0	40.0	30.0	20.0	30.0	40.0	0.0	20.0	20.0
	事務所等の種類	就労支援事業所	100.0	63.6	22.7	18.2	68.2	31.8	27.3	13.6	18.2
		授産施設	100.0	70.0	10.0	20.0	20.0	40.0	10.0	20.0	40.0
		小規模作業所	100.0	50.0	20.0	40.0	60.0	30.0	0.0	10.0	40.0
		就労支援・生活介護	100.0	47.1	41.2	23.5	52.9	29.4	11.8	11.8	17.6
		地域支援センター	100.0	60.0	40.0	30.0	50.0	20.0	10.0	0.0	20.0
		生活介護	100.0	75.0	0.0	50.0	75.0	25.0	0.0	0.0	0.0
		知的障害者の割合									
	100%	100.0	29.4	11.8	17.6	41.2	35.3	5.9	5.9	41.2	
	80~100	100.0	66.7	38.9	44.4	66.7	38.9	5.6	27.8	11.1	
	60~80	100.0	71.4	14.3	0.0	71.4	28.6	28.6	0.0	28.6	
	40~60	100.0	66.7	33.3	33.3	66.7	16.7	16.7	16.7	0.0	
	20~40	100.0	85.7	28.6	0.0	42.9	42.9	0.0	14.3	0.0	
	1~20	100.0	55.6	22.2	22.2	77.8	55.6	33.3	0.0	22.2	
	0	100.0	60.0	13.3	26.7	26.7	6.7	26.7	6.7	26.7	
	不明	100.0	50.0	50.0	50.0	50.0	50.0	0.0	50.0	50.0	
	障害者割合	計	100.0	55.1	21.8	24.4	58.5	34.7	21.1	11.1	20.1
		障害の種類	知的	100.0	50.7	18.6	26.3	57.8	40.2	12.6	13.9
精神			100.0	63.1	19.0	21.8	50.6	31.5	23.3	5.4	26.9
身体			100.0	69.2	23.4	22.4	73.2	22.0	42.7	5.8	3.1
その他(不明を含む)			100.0	27.3	65.2	23.5	73.5	23.5	49.2	23.5	0.0
障害者割合	計	100.0	100.0	100.0	100.0	100.0	100.0	100.0	100.0	100.0	
	障害の種類	知的	55.0	50.6	47.0	59.2	54.4	63.6	32.9	69.0	61.0
		精神	27.8	31.8	24.3	24.8	24.0	25.2	30.6	13.5	37.1
		身体	11.9	15.0	12.8	10.9	14.9	7.6	24.1	6.2	1.8
		その他(不明を含む)	5.3	2.6	15.9	5.1	6.7	3.6	12.4	11.3	0.0

第4-3表 農業を今後取り入れたいとする理由のうち「その他」(記述回答)の内容

コメント内容	コメントの分類	件数
計		18
<p>作業の幅を広げたい。より高い工賃を得たい。</p> <p>さらなる作業内容の充実を図る為。</p> <p>今後、作業が減る可能性があるため、農業(野菜作り)ができるかどうか考えている。</p> <p>販売収益を増やしたいため、工賃アップのため。</p> <p>現在、作業で豆など乾物の袋づめ、計量を行っている。その技術を生かして、仕事が作れないかと思っている。(農家からの受注など)</p>	工賃アップ や 作業の幅 を広げる	5
<p>利用者と一緒に農業体験をしていきたい。活動の幅を広げたい。</p> <p>自分たちで作るということを経験してもらうため。</p> <p>作る喜びや収穫の楽しさ、育てるむつかしさを知ってもらいたい為。</p> <p>人間の基本的な活動のひとつだから。</p>	農業体験 を重視	4
<p>農地の寄贈の予定。</p> <p>農地を貸していただけることになった。</p>	農地確保 にめど	2
<p>農業を通して、地域交流を図りたいため。</p>	地域交流	1
<p>今借りられるところが近くはないので借りられないが有ったら考えたい。</p> <p>社会的ニーズ、関心が高まっているので。</p> <p>私もやってみたいので……。</p> <p>とりいれたいと思っているが、現実にまわりに農家の方々が多く日常的なものでは技術不足で暑さ寒さの作業が難しく収入にむすびつかない。</p> <p>(記述なし)</p> <p>(記述なし)</p>	その他	6

第5-1表 農業活動を止めた理由(事業所数、障害者数)

<集計対象:農業活動を止めた事業所>

		事業所数 ・障害者 数	農業活動を止めた理由 (複数回答)							
			土地がな い	知識・技 術がない	専門ス タッフが 確保でき ない	資金がな い	本人や家 族がやり たがらな い	協力農家 がない	その他	
事業所数	計	59	17	23	29	2	18	9	28	
	所在地	市区	52	15	21	26	2	17	9	24
		町村	7	2	2	3	0	1	0	4
		北海道	1	0	0	0	0	0	0	1
		東北	3	1	0	1	0	1	0	1
		関東	17	4	7	9	0	6	0	6
		東山・北陸	4	0	0	2	0	1	1	3
		東海	5	2	3	4	0	2	0	2
		近畿	15	5	6	7	1	3	4	10
		中国・四国	10	3	5	4	1	4	4	3
	九州・沖縄	4	2	2	2	0	1	0	2	
	事務所等 の種類	就労支援事業所	11	1	4	5	0	6	1	2
		授産施設	9	4	5	5	0	1	0	4
		小規模作業所	11	1	1	6	0	3	0	7
		就労支援・生活介護	15	4	5	6	0	4	4	8
		地域支援センター 生活介護	7 5	4 3	4 3	5 1	1 1	3 1	2 1	3 4
	知的 障害 者の 割合	100%	15	7	6	6	1	5	4	9
		80~100	17	5	6	9	1	3	3	9
		60~80	4	2	2	2	0	2	0	0
		40~60	3	0	1	3	0	0	0	2
20~40		5	1	2	1	0	2	1	2	
1~20		4	0	1	1	0	1	1	3	
0		9	1	5	6	0	4	0	2	
不明	2	1	0	1	0	1	0	1		
障害者数	計	1,773	525	687	793	44	492	284	873	
	障害 の種類	知的	1,137	422	402	461	42	286	207	635
		精神	326	23	146	203	0	165	49	83
		身体	230	53	136	98	2	13	27	102
	その他 (不明を含む)	80	27	3	31	0	28	1	53	
1事業所 当たり 障害者 数	計	30.1	30.9	29.9	27.3	22.0	27.3	31.6	31.2	
	障害 の種類	知的	19.3	24.8	17.5	15.9	21.0	15.9	23.0	22.7
		精神	5.5	1.4	6.3	7.0	0.0	9.2	5.4	3.0
		身体	3.9	3.1	5.9	3.4	1.0	0.7	3.0	3.6
	その他 (不明を含む)	1.4	1.6	0.1	1.1	0.0	1.6	0.1	1.9	

第5-2表 農業を止めた理由(事業所数、障害者数) <割合:%>

		農業活動を止めた各理由を挙げた事業所等の割合(%)								
		事業所数 ・障害者 数	農業活動を止めた理由(複数回答)							
			土地がな い	知識・技 術がない	専門ス タッフが 確保でき ない	資金がな い	本人や家 族がやり たがらな い	協力農家 がない	その他	
事業所割合	計	100.0	28.8	39.0	49.2	3.4	30.5	15.3	47.5	
	所在地	市区	100.0	28.8	40.4	50.0	3.8	32.7	17.3	46.2
		町村	100.0	28.6	28.6	42.9	0.0	14.3	0.0	57.1
		北海道	100.0	0.0	0.0	0.0	0.0	0.0	0.0	100.0
		東北	100.0	33.3	0.0	33.3	0.0	33.3	0.0	33.3
		関東	100.0	23.5	41.2	52.9	0.0	35.3	0.0	35.3
		東山・北陸	100.0	0.0	0.0	50.0	0.0	25.0	25.0	75.0
		東海	100.0	40.0	60.0	80.0	0.0	40.0	0.0	40.0
		近畿	100.0	33.3	40.0	46.7	6.7	20.0	26.7	66.7
		中国・四国	100.0	30.0	50.0	40.0	10.0	40.0	40.0	30.0
	九州・沖縄	100.0	50.0	50.0	50.0	0.0	25.0	0.0	50.0	
	事務所等の種類	就労支援事業所	100.0	9.1	36.4	45.5	0.0	54.5	9.1	18.2
		授産施設	100.0	44.4	55.6	55.6	0.0	11.1	0.0	44.4
		小規模作業所	100.0	9.1	9.1	54.5	0.0	27.3	0.0	63.6
		就労支援・生活介護	100.0	26.7	33.3	40.0	0.0	26.7	26.7	53.3
		地域支援センター	100.0	57.1	57.1	71.4	14.3	42.9	28.6	42.9
		生活介護	100.0	60.0	60.0	20.0	20.0	20.0	20.0	80.0
	知的障害者の割合	100%	100.0	46.7	40.0	40.0	6.7	33.3	26.7	60.0
		80~100	100.0	29.4	35.3	52.9	5.9	17.6	17.6	52.9
		60~80	100.0	50.0	50.0	50.0	0.0	50.0	0.0	0.0
		40~60	100.0	0.0	33.3	100.0	0.0	0.0	0.0	66.7
20~40		100.0	20.0	40.0	20.0	0.0	40.0	20.0	40.0	
1~20		100.0	0.0	25.0	25.0	0.0	25.0	25.0	75.0	
0		100.0	11.1	55.6	66.7	0.0	44.4	0.0	22.2	
不明		100.0	50.0	0.0	50.0	0.0	50.0	0.0	50.0	
障害者割合	計	100.0	29.6	38.7	44.7	2.5	27.7	16.0	49.2	
	障害の種類	知的	100.0	37.1	35.4	40.5	3.7	25.2	18.2	55.8
		精神	100.0	7.1	44.8	62.3	0.0	50.6	15.0	25.5
		身体	100.0	23.0	59.1	42.6	0.9	5.7	11.7	44.3
		その他 (不明を含む)	100.0	33.8	3.8	38.8	0.0	35.0	1.3	66.3
障害者割合	計	100.0	100.0	100.0	100.0	100.0	100.0	100.0	100.0	
	障害の種類	知的	64.1	80.4	58.5	58.1	95.5	58.1	72.9	72.7
		精神	18.4	4.4	21.3	25.6	0.0	33.5	17.3	9.5
		身体	13.0	10.1	19.8	12.4	4.5	2.6	9.5	11.7
		その他 (不明を含む)	4.5	5.1	0.4	3.9	0.0	5.7	0.4	6.1

第5-3表 農業を止めた理由のうち「その他」の内容と分類

農業を止めた理由			
「その他」			
コメントの内容	コメントの分類	件数	他の回答との重複状況
計		28	10
職員の負担、利用者の体力的負担が多い。	職員等の負担	10	○ } 「専門スタッフが確保できない」と回答
職員だけの仕事になる。			
全員がたずさわれない。グループ化しても、スタッフがいない。			
日常生活全般の支援で日中活動に係る職員の配置が困難になってきている。			
指導員が獲得できない。			
夏季など日中活動時間では活動は困難と判断。			
人員不足と他の取り組みを始めた。			
作業所の休みの日の水やり等ができない為、継続できなかった。			
少人数なので、他の業務が忙しく、時間がとれない。			
農業まで手がまわらない。			
小規模では収益があがらない。	収益・販路	5	○ } 「専門スタッフが確保できない」と回答
販路がない。鳥獣被害がある。			
野菜を販売する手段が確保できない。			
売り上げにつながらなかった。			
日常の管理ができない。収益が上がるほどの生産力がない。			
住所が変わり、畑がなくなった。	土地	4	
借りていた土地を返さなくてはならなくなったため。			
借りていた土地を返すことになった。			
農園用の土地が抽選制のため土地利用が確実でない。機会があればとりこんでみたい。	身体障害者には不向き	3	○ } 同上
身体の方が多く、体力、技能的にあっていないと考えている。			
身障者の方の仕事としてなかなか難しい。			
身体障害者にはむずかしい。	重度の知的障害	2	○ } 同上
重度知的障害者が多く苗と雑草などの区別がつかなかった。			
障害の重い人が中心で実施する上で多くの課題がある。	その他	4	
仲間が他の建物に石などを投げ危険な為。			
生産体制がとれなくなった。			
市民農園で自給用を少々作ったことがあるが、10年強で終了。			
少量ながら農家から仕入れた野菜を直売。			

第6-1表 農業活動を取り入れない理由(事業所数、障害者数)

〔集計対象:今後とも農業活動を取り入れる予定なし〕

		事業所数 ・障害者 数	農業活動を取り入れない理由(複数回答)								
			土地がな い	知識・技 術がない	専門ス タッフが 確保でき ない	資金がな い	本人や家 族がやり たがらな い	協力農家 がない	考えたこ とがない	その他	
事業所数	計	261	148	100	94	52	49	33	94	64	
	所在地	市区	243	142	93	88	49	43	31	91	58
		町村	18	6	7	6	3	6	2	3	6
		北海道	17	11	7	8	6	3	2	1	5
		東北	15	8	6	6	4	4	2	7	4
		関東	68	35	23	13	10	7	8	33	15
		東山・北陸	6	3	0	2	0	0	0	3	1
		東海	31	23	12	13	5	1	1	13	7
		近畿	61	33	25	26	12	12	13	20	19
		中国・四国	31	12	12	16	8	13	5	7	5
	九州・沖縄	32	23	15	10	7	9	2	10	8	
	事務所等の種類	就労支援事業所	63	39	31	27	20	15	9	25	15
		授産施設	51	31	18	17	8	11	7	20	12
		小規模作業所	29	13	10	5	5	5	1	12	10
		就労支援・生活介護	40	29	21	18	7	5	5	9	7
		地域支援センター	47	23	13	19	10	11	5	15	9
		生活介護	17	8	5	4	2	2	4	7	4
	知的障害者の割合	100%	61	36	20	22	8	9	11	27	9
		80~100	43	29	11	12	5	2	4	11	14
		60~80	14	10	8	7	7	2	1	5	5
40~60		23	12	14	9	4	8	4	3	10	
20~40		31	15	13	12	7	5	1	10	11	
1~20		29	19	12	10	8	10	4	13	4	
0		52	23	19	18	13	11	7	22	10	
不明		8	4	3	4	0	2	1	3	1	
障害者数	計	6,944	4,141	2,861	2,805	1,303	1,140	1,007	2,297	1,761	
	障害の種類	知的	3,738	2,484	1,477	1,488	547	418	617	1,153	940
		精神	1,732	906	833	797	507	368	157	651	364
		身体 その他 (不明を含む)	1,175	604	394	337	207	236	126	420	382
1事業所当たり障害者数	計	26.6	28.0	28.6	29.8	25.1	23.3	30.5	24.4	27.5	
	障害の種類	知的	14.3	16.8	14.8	15.8	10.5	8.5	18.7	12.3	14.7
		精神	6.6	6.1	8.3	8.5	9.8	7.5	4.8	6.9	5.7
		身体	4.5	4.1	3.9	3.6	4.0	4.8	3.8	4.5	6.0
		その他 (不明を含む)	1.1	1.0	1.6	1.9	0.8	2.4	3.2	0.8	1.2

第6-2表 農業を取り入れない理由(事業所数、障害者数) <割合:%>

		農業活動を行わない各理由を挙げた事業所等の割合(%)									
		事業所数・障害者数	農業活動を取り入れない理由(複数回答)								
			土地がない	知識・技術がない	専門スタッフ確保できない	資金がない	本人や家族がやりたがらない	協力農家がない	考えたことがない	その他	
事業所割合	計	100.0	56.7	38.3	36.0	19.9	18.8	12.6	36.0	24.5	
	所在地	市区	100.0	58.4	38.3	36.2	20.2	17.7	12.8	37.4	23.9
		町村	100.0	33.3	38.9	33.3	16.7	33.3	11.1	16.7	33.3
		北海道	100.0	64.7	41.2	47.1	35.3	17.6	11.8	5.9	29.4
		東北	100.0	53.3	40.0	40.0	26.7	26.7	13.3	46.7	26.7
		関東	100.0	51.5	33.8	19.1	14.7	10.3	11.8	48.5	22.1
		東山・北陸	100.0	50.0	0.0	33.3	0.0	0.0	0.0	50.0	16.7
		東海	100.0	74.2	38.7	41.9	16.1	3.2	3.2	41.9	22.6
		近畿	100.0	54.1	41.0	42.6	19.7	19.7	21.3	32.8	31.1
		中国・四国	100.0	38.7	38.7	51.6	25.8	41.9	16.1	22.6	16.1
		九州・沖縄	100.0	71.9	46.9	31.3	21.9	28.1	6.3	31.3	25.0
	事務所等の種類	就労支援事業所	100.0	61.9	49.2	42.9	31.7	23.8	14.3	39.7	23.8
		授産施設	100.0	60.8	35.3	33.3	15.7	21.6	13.7	39.2	23.5
		小規模作業所	100.0	44.8	34.5	17.2	17.2	17.2	3.4	41.4	34.5
		就労支援・生活介護	100.0	72.5	52.5	45.0	17.5	12.5	12.5	22.5	17.5
		地域支援センター	100.0	48.9	27.7	40.4	21.3	23.4	10.6	31.9	19.1
		生活介護	100.0	47.1	29.4	23.5	11.8	11.8	23.5	41.2	23.5
	知的障害者の割合	100%	100.0	59.0	32.8	36.1	13.1	14.8	18.0	44.3	14.8
		80~100	100.0	67.4	25.6	27.9	11.6	4.7	9.3	25.6	32.6
		60~80	100.0	71.4	57.1	50.0	50.0	14.3	7.1	35.7	35.7
		40~60	100.0	52.2	60.9	39.1	17.4	34.8	17.4	13.0	43.5
		20~40	100.0	48.4	41.9	38.7	22.6	16.1	3.2	32.3	35.5
		1~20	100.0	65.5	41.4	34.5	27.6	34.5	13.8	44.8	13.8
		0	100.0	44.2	36.5	34.6	25.0	21.2	13.5	42.3	19.2
		不明	100.0	50.0	37.5	50.0	0.0	25.0	12.5	37.5	12.5
	障害者割合	計	100.0	59.6	41.2	40.4	18.8	16.4	14.5	33.1	25.4
		障害の種類	知的	100.0	66.5	39.5	39.8	14.6	11.2	16.5	30.8
精神			100.0	52.3	48.1	46.0	29.3	21.2	9.1	37.6	21.0
身体			100.0	51.4	33.5	28.7	17.6	20.1	10.7	35.7	32.5
その他(不明を含む)			100.0	49.2	52.5	61.2	14.0	39.5	35.8	24.4	25.1
障害者割合	計	100.0	100.0	100.0	100.0	100.0	100.0	100.0	100.0	100.0	
	障害の種類	知的	53.8	60.0	51.6	53.0	42.0	36.7	61.3	50.2	53.4
		精神	24.9	21.9	29.1	28.4	38.9	32.3	15.6	28.3	20.7
		身体	16.9	14.6	13.8	12.0	15.9	20.7	12.5	18.3	21.7
		その他(不明を含む)	4.3	3.5	5.5	6.5	3.2	10.4	10.6	3.2	4.3

障害者の「農業活動」に関するアンケートのお願い

経済環境が厳しい中、障害のある人びとの就労機会や場の確保が厳しくなっています。そこで、きょうされんでは、仕事開発の分野の一つとして、農業活動や農産加工（地元農産物を取り入れた調理品など）にも注目しています。少なくない農村地域の作業所・施設には、すでにこうした取り組みを位置づけて、成功しているところもあります。

そこで、このような動きに対し、障害者の就労と農業政策について検討・研究を進めている宮田喜代志さん(くまもと市民食農応援団・団長、きょうされん熊本支部)の依頼を受けとめて、きょうされん会員の皆さんの中での農業活動の取組状況を把握するために、本アンケート調査を実施することといたしました。

農業分野で障害のある人たちが安心して働き続けられるための条件や、新しい取り組みのスタートアップをどのようにサポートするかなど方法論を見出すきっかけにできればと考えます。また、障害のある人びとの農業活動・就労というテーマについて、会員間の認識を深める良い機会にもなると思います。是非とも、このアンケート調査にご協力ください！

本調査は農業研究の専門家の協力を得ながら分析・とりまとめを行います。

「農業活動」とは？

このアンケートでは、「農地の草刈や田植、稲刈のボランティア」、「自給用の田んぼや菜園」、「収穫物を販売する農業生産」など、農作業を中心にお尋ねしていますが、「自給用の梅干しや漬物づくり」、「農家から仕入れた農産物の直売所や飲食店の運営」など、農業に関連する分野の取り組みについても、広くお尋ねしております。

※アンケートでは、例えば、このようにお答えください。

【問3】利用者の方は、どのような農業活動を行っていますか？(複数回答可)

- ① 雑草取り、虫取り、圃場清掃等の補助作業
- ② 堆肥作り、耕起等の土づくり
- ③ 苗の植え付け、収穫等の圃場での作業
- ④ 耕耘機の操縦、草刈機による除草等の機械作業
- ⑤ 収穫した農産物の袋詰め、箱詰め等
- ⑥ 家畜の世話
- ⑦ 収穫した農産物の販売
- ⑧ 収穫した農産物の加工・調理
- ⑨ その他 { 梅干しと味噌の加工：材料は地元の農家から購入 }

「農業活動」をしていない会員さんも、

【問1・6・7】で「いいえ」とお答えください！！！！

しめきり : 平成22年 12月 10日 (金)

お問い合わせ : ○○○○ (○○○、きょうされん○○支部)

電話 : XXX-XXX-XXXX FAX : △△△-△△△-△△△△△

ご記載いただいた情報は、調査の目的のみに使用いたします。今後ともより具体的な調査（事例研究のための聞き取り調査など）の折には、何とぞご協力のほどお願いいたします！

障害者の農業活動に関するアンケート

FAX送信先：きょうされん ○〇-××××-△△△△

【問1】 貴施設・貴事業所では、利用者の方の活動に農業活動を取り入れていますか？

- ① はい →→→【問2～問4】、【問5】、【問7】へ
- ② いいえ：取り入れたい・取り入れる予定 →→【問5】、【問7】へ
- ③ いいえ：取り入れるつもりはない
- ④ いいえ：取り入れていたが、やめた →→→【問6】、【問7】へ

☆ 農業活動を取り入れている施設・事業所の方にうかがいます。

【問2】 いつから農業活動を行っていますか？

- ① 10年以上前から ② 5～9年前から
- ③ 3～4年前から ④ 1～2年前から ⑤ 今年から

【問3】 利用者の方は、どのような農業活動を行っていますか？(複数回答可)

- ① 雑草取り、虫取り、圃場清掃等の補助作業
- ② 堆肥作り、耕起等の土づくり
- ③ 苗の植え付け、収穫等の圃場での作業
- ④ 耕耘機の操縦、草刈機による除草等の機械作業
- ⑤ 収穫した農産物の袋詰め、箱詰め等
- ⑥ 家畜の世話
- ⑦ 収穫した農産物の販売
- ⑧ 収穫した農産物の加工・調理
- ⑨ その他 ()

【問4】 利用者の諸活動のなかで、収益面からみた農業活動の位置づけを教えてください。

- ① 最も収益の多い活動 ② 副次的に収益を得る活動
- ③ 収益面ではあまり重要でない活動

☆ 農業活動を取り入れている、または、取り入れたい施設・事業所の方に伺います。

【問5】 農業活動を取り入れた(取り入れたい)理由は何ですか？(複数回答可)

- ① 利用者の方の健康や精神状態に好ましい影響があるため
- ② 経済情勢等から、利用者の方が行う他の作業が減ってきているため
- ③ 施設内における昼食等の食材供給のため
- ④ 収穫した農産物の販売
- ⑤ 自主製品(加工・調理用)の材料を調達するため
- ⑥ 農家やボランティアのサポートを受けられるため
- ⑦ 周囲に借りられる農地が増加しているため
- ⑧ その他 ()

☆ 農業活動を取り入れない、またはやめた施設・事業所の方にうかがいます。

【問6】 農業活動を取り入れない(やめた)のはどうしてですか？(複数回答可)

- ① 土地がない ② 知識・技術がない ③ 専門スタッフが確保できない
- ④ 資金がない ⑤ 本人や家族がやりたがらない ⑥ 協力してくれる農家がない
- ⑦ 考えたことがない ⑧ その他 ()

☆ 【問7】 最後に、貴施設・貴事業所について教えてください。

貴施設・貴事業所名 ()

利用者数 (知的 人、 精神 人、 身体 人、 他 人)

市区町村名 (都 道 府 県 市 区 町 村)

ご協力いただきまして、誠にありがとうございました。