

農林水産省

---

一般職(大卒程度)行政

令和 2 年 6 月

東北農政局



# 農林水産省の概要

## 1 沿革

明治14年(1881年) 農商務省設立

大正14年(1925年) 農林省、商工省に分割

昭和53年(1978年) 農林水産省に名称変更

## 2 組織

本省(約5千人)と地方機関(約1万6千人)で構成され  
総定員数は約**2万1千人**です。



# 農林水産省の組織(東京霞が関)

## 本省

### 大臣官房

・基本的な政策の企画立案...基本計画、法令、予算、国会、広報、政策評価など

### 国際部

### 統計部

### 検査・監察部

### 消費・安全局

・食の安心・安全を確保...食品表示、食育、食品安全政策、植物防疫、動物衛生など

### 食料産業局

・「食」関連産業の成長産業化... 6次産業化、輸出、食文化の魅力発信など

### 生産局

・生産の振興...品目別生産対策、生産技術の普及、環境保全型農業など

### 経営局

・経営の支援...新規就農、経営体育成支援、農地政策、金融、農協、保険など

### 農村振興局

・農村の振興...土地利用の計画、地域振興、都市農村交流、農業農村整備など

### 政策統括官

・「省の重要政策」を担当する組織...米政策、経営所得安定対策など

### 農林水産技術会議事務局

・試験研究の推進...試験研究計画の策定、試験研究支援など

## 林野庁

・林業・木材産業の振興、森林の整備、国有林の管理・経営

## 水産庁

・水産業の振興、水産物加工・流通、水産資源の管理、漁港・漁協整備

# 農林水産省の組織(地方出先機関等)

## 地方出先機関等

地方農政局

・食料・農業・農村に関する施策の普及・地域の実態の把握等

森林管理局

・国有林の管理

漁業調整事務所

・外国漁船及び我が国漁船の指導取締り、水産動植物の繁殖保護

植物防疫所

・植物の輸入検疫、輸出検疫、調査業務

動物検疫所

・輸出入動物及び畜産物等の検査

動物医薬品検査所

・動物用医薬品の品質確保・承認審査

農林水産政策研究所

・農林水産政策上の課題や政策展開についての調査研究

# 東北農政局の特色

東北農政局は、青森県・岩手県・宮城県・秋田県・山形県・福島県の6県を管轄し、国民の生命を支える「食」と安心して暮らせる「環境」を、未来に継承していくことを使命として、国民の「食」を将来にわたり支えていくために、生産や消費の現場により近い機関として、現場主義に根ざして生産者の活力を引き出すとともに、食の安全・安心の確保に努めるなど、生産から消費まで、東北地域の実情に合った幅広い視野をもった政策を講じており、すべての仕事が国民の生活に直結していることが最大の特色です。



# 農林水産省の組織(東北農政局)

## 地方農政局

### 企画調整室

・局内の総合調整、総合的な政策の企画及び立案、震災復興、防災・災害、広報

### 総務部

・庶務、人事、経理、福利厚生、国有財産の管理

### 消費・安全部

・食の信頼・安全確保、米穀の適正流通に関する立入検査、食育の推進

### 生産部

・農畜産物の生産振興、技術普及、生産資材、環境保全型農業、経営所得安定対策

### 経営・事業支援部

・輸出促進、6次産業化、再生可能エネルギー、農業経営、法人化、農地政策、新規就農

### 農村振興部

・地域振興、都市農村交流、多面的機能、土地改良事業

### 統計部

・農林水産業、農林漁家に関する統計の作成及び分析・提供

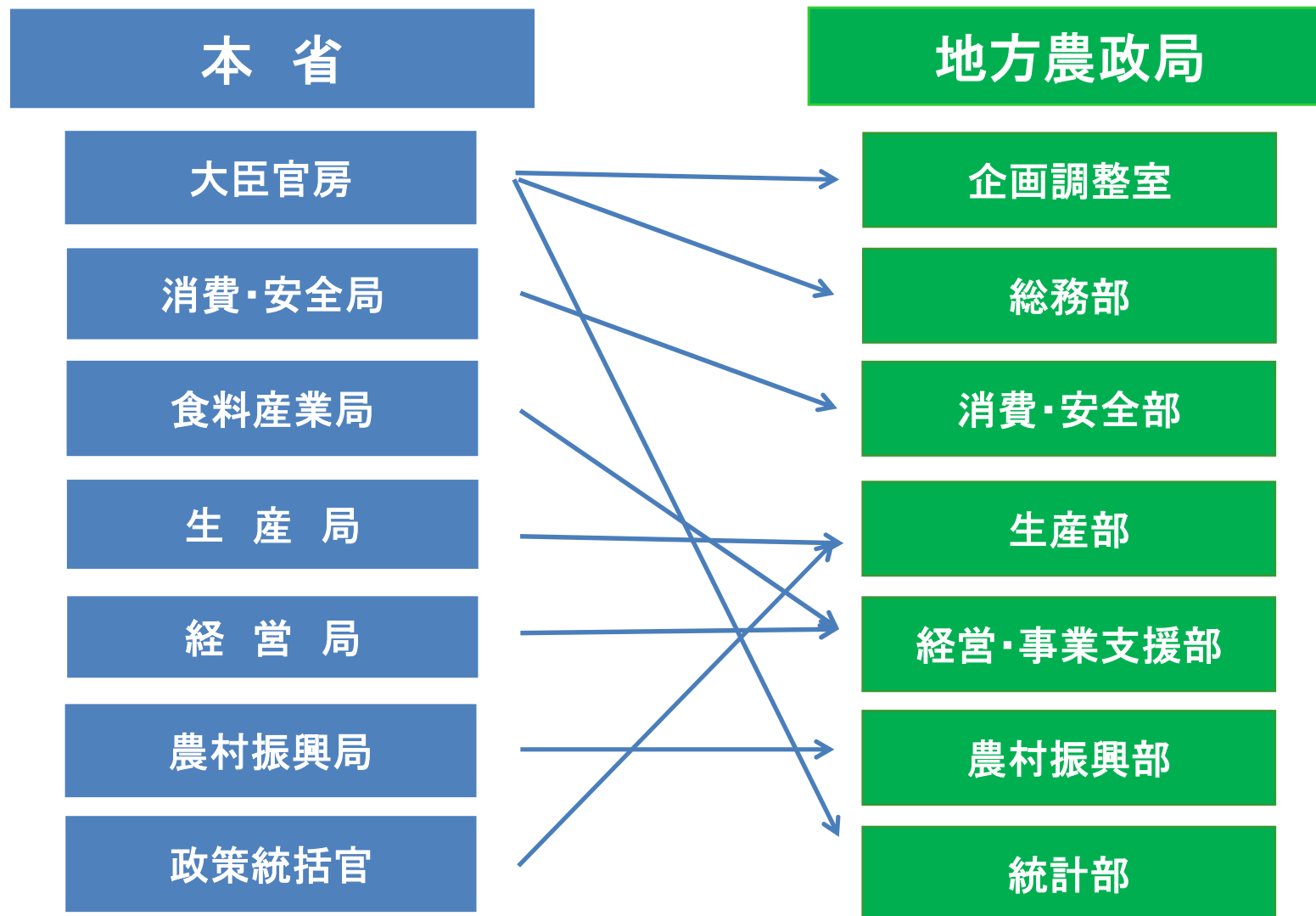
### 県域拠点(青森、岩手、宮城、秋田、山形、福島)

・農政全般について「現場に伝える」「現場から汲み上げる」「現場と共に解決する」機能を担う

### 国営土地改良事業所

・農地整備や農業用排水施設等の整備を行うための計画・調査

# 本省と地方農政局との大まかな対応関係





# 企画調整室

農政局が所掌する各種施策に関する企画・総合調整、広報・報道活動、農畜産物等の災害対策のとりまとめ、農政全般に関する情報発信・収集を行っています。

# 総務部

公文書管理、職員の人事・給与・福利厚生、一般会計・特別会計の経理、国有財産の管理などに関する業務を行っています。

## 総務部

### 総務課

・人事、サービス、研修及び福利厚生、共済組合の運営、情報システムの整備・管理

### 会計課

・入札・契約、歳入・歳出、補助金等の経理、物品の購入・管理、国有財産の管理、宿舎管理

# 消費・安全部

農場から食卓までの安全管理の徹底を通じた食品の安全性の向上や、食品表示の適正化による消費者への的確な情報の伝達・提供、食育の推進等に取り組んでいます。

## 消費・安全部

### 消費生活課

・消費者相談、食の安全に関する情報提供・普及啓発、食育の推進

### 表示・規格課

・食品表示法、JAS法、牛トレーサビリティ法に基づく食品表示に関する監視、情報提供の受付

### 流通監視課

・食糧法、米トレーサビリティ法、農産物検査法に基づく米穀流通に関する監視

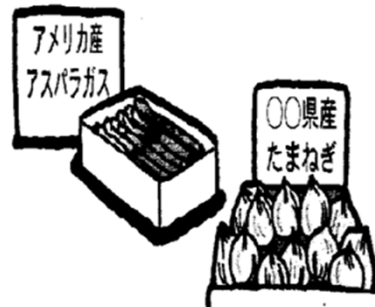
### 安全管理課

・農薬・肥料・飼料等の安全性の確保、病虫害の発生予防・家畜疾病のまん延防止



#### 【農薬】

- ・農薬の登録制度
- ・販売や使用の規制



#### 【食品表示】

- ・食品表示に関する監視等



#### 【消費者への情報提供】

# 生産部

農産物・畜産物の生産振興、各種生産技術対策や環境保全型農業の推進、経営所得安定対策の推進などに関する仕事を行っています。

## 生産部

生産振興課

・米・麦・豆類など主要農作物の生産・流通の改善等に関する指導・助成

業務管理課

・主要食糧の売買管理、米穀の輸出入数量の届出の管理

園芸特産課

・野菜、果樹、花きその他園芸作物の振興

畜産課

・畜産の振興、畜産経営の改善、畜産物の流通・消費に関する指導・助成

生産技術環境課

・生産資材のコスト削減・農業機械化の促進、環境保全型農業の促進

経営政策調整官

・経営所得安定対策の推進



【生産振興】  
・品目別の振興



【次世代施設園芸】  
・IT技術により自動化された栽培システム



【環境保全型農業】  
・環境への負担軽減  
・農産物の付加価値化

# 経営・事業支援部

農業経営の改善・安定、農林漁業の6次産業化や農商工連携の推進、食品産業の育成・振興、農地政策の推進、新規就農の促進や女性の活動促進等の事務を行っています。

## 経営・事業支援部

### 担い手育成課

・農業担い手の育成、農業経営の改善・安定

### 地域食品課

・地産地消の推進、知的財産の保護・活用

### 地域連携課

・輸出促進、6次産業化や農商工連携の推進

### 食品企業課

・食品産業の育成振興、バイオマス・再生可能エネルギーの利活用の促進

### 農地政策推進課

・農地の権利移動等農地関係の調整、農業委員会、国有農地の管理

### 経営支援課

・新規就農の促進、女性の就農促進、各種制度資金調整



#### 【人・農地プラン】

・地域の人と農地の問題について徹底的に話し合い



#### 【女性就農者への支援】

・女性向けの支援施策の実施  
・農業女子プロジェクト



#### 【GIマーク】

・製品の確立した特性と地域との結び付きが見られる真正な地理的表示産品



#### 【新規就農・経営支援】

・就農準備～就農初期段階まで総合的にサポート

# 農村振興部

農地や農業用水等の保全管理・整備、都市と農山漁村の交流、農村の多面的機能の保全など、ハード及びソフトの両面から総合的に農村の振興を図る取組に関する仕事を行っています。

## 農村振興部

設計課

・土地改良事業の計画、工事設計

農村計画課

・農地転用、農山漁村の活性化対策、多面的機能発揮の促進、都市と農山漁村の交流、都市農業

土地改良管理課

・土地改良の指導・監督

農村環境課

・土地改良事業の環境評価、生物多様性、鳥獣被害対策

事業計画課

・土地改良事業地区の調査・計画作成

用地課

・土地改良事業に要する土地等の買収・使用やこれに伴う損失補償

水利整備課

・かんがい排水事業の実施

農地整備課

・農道の整備事業、多面的機能の保全

地域整備課

・農山漁村活性化整備対策

防災課

・総合農地防災事業、災害復旧事業

### 農山漁村の活性化の例



稲の収穫交流会  
(大崎市)



農家民宿  
(仙台市)

### かんがい排水事業の例(排水機場の工事)



土木工事及び建築工事



ポンプ設備の据付

### 農地の復旧事例(仙台市)



【被災状況(23年9月撮影)】

(提供:国土地理院)



【復旧状況(28年7月撮影)】

(提供:仙台市)

# 統計部

農林水産行政に必要な農林水産業及び農林漁家に関する統計調査の実施やとりまとめ、報告書の作成を行っています。

## 統計部

### 調整課

・部内の総合調整

### 統計企画課

・統計事務に関する管内の指導、調整及び広報

### 経営・構造統計課

・農林漁家の経営、農業の物価、農畜産物生産費に関する統計の作成  
・農林水産業に関するセンサス、その他農林水産業の構造に関する統計の作成

### 生産流通消費統計課

・農林水産物の生産、流通、加工及び消費に関する統計の作成



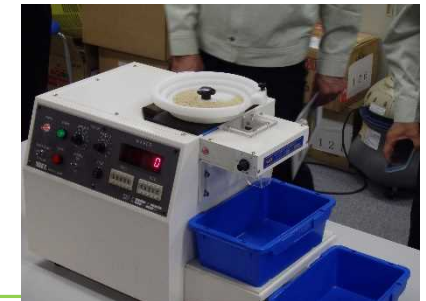
【生産統計】  
水稲作況調査  
・茎数・穂数調査



・脱穀作業



・もみすり作業



・粒数計測作業

# 求められる能力、資質とは？

## 1. 社会人として・・・

- (1) コミュニケーション能力 受け答えが的確か。指示が伝わるか
- (2) 主体性、積極性 仕事を自ら吸収し、発信していけるか

## 2. 農林水産省 行政担当者として・・・

- (1) 協調性 組織人として、周囲の人間とうまく連携がとれるか
- (2) 勤勉さ 複雑な制度を理解して、的確に事務を処理できるか
- (3) 論理的思考能力 困難な課題に対して、正しい結論にたどり着けるか
- (4) 柔軟性 農林水産省の広いフィールドで、すぐに馴染めるか

# 採用担当

東北農政局総務部総務課

草深、下山、近衛、関

電話番号：022-263-1111(代表)

(内線4014、4222)

○お気軽にお問い合わせください○