

実質化した人・農地プランの概要

白鷹町のホームページ <http://www.town.shirataka.lg.jp/item/4535.html#itemid4535>

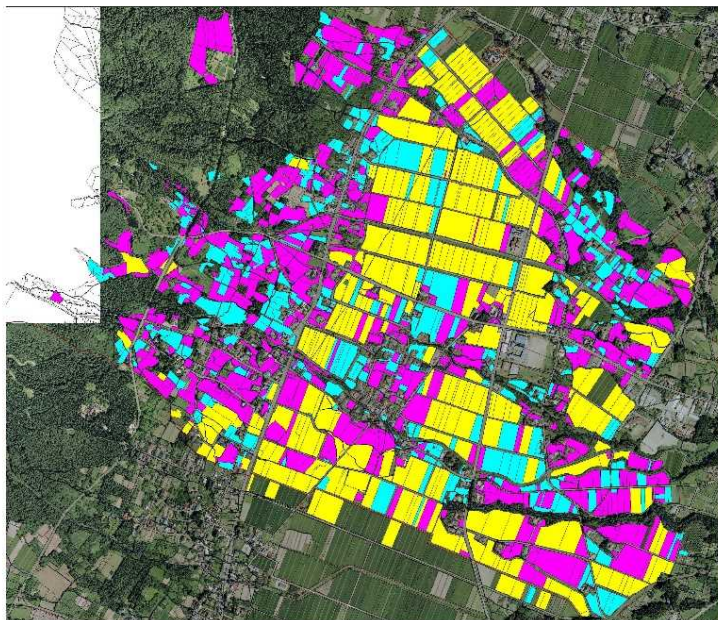
山形県白鷹町
西横田尻地区

平地
農業地域

対象地区の状況

地区内の耕地面積	197ha
70歳以上の農業者の耕作面積	15ha
うち後継者未定	13ha
うち後継者不明	13ha
中心経営体	8経営体
現状の経営面積	120.43ha
今後の経営面積	148.71ha
今後の引受意向（拡大分）	28.3ha

年齢分布図面



70歳以下
70歳以上
法人

対象地の課題

- ・ 中心経営体の高齢化が進んでいる。
- ・ 新たな担い手の確保が困難である。
- ・ 条件が悪い農地の荒廃化が進んでいる。
- ・ 鳥獣被害（イノシシ・サギ）が確認されている。

将来方針

- ・ 既存の農事組合法人や中心経営体に、地区内の農地の集約を進めつつ、地区を超えた分散錯圃解消や効率的な集約を図る。
- ・ 担い手不足の観点から、農地の取捨選択を促進していくことが必要。

将来方針を実現するための取組方針

- ・ 地区を超えた単位での、話し合いの場を設定するとともに、参加者については、中心経営体以外の農業者にも参加を促し、多種多様な意見を確認する。また、日本型直接支払制度関係者との意見交換を促進させ、互いの考えを融合させた取組を推進していく。