

実質化した人・農地プランの概要

猪苗代町のホームページ <https://www.town.inawashiro.fukushima.jp/cb/hpc/Article-12354.html>

福島県猪苗代町
渋谷地区

中山間
農業地域

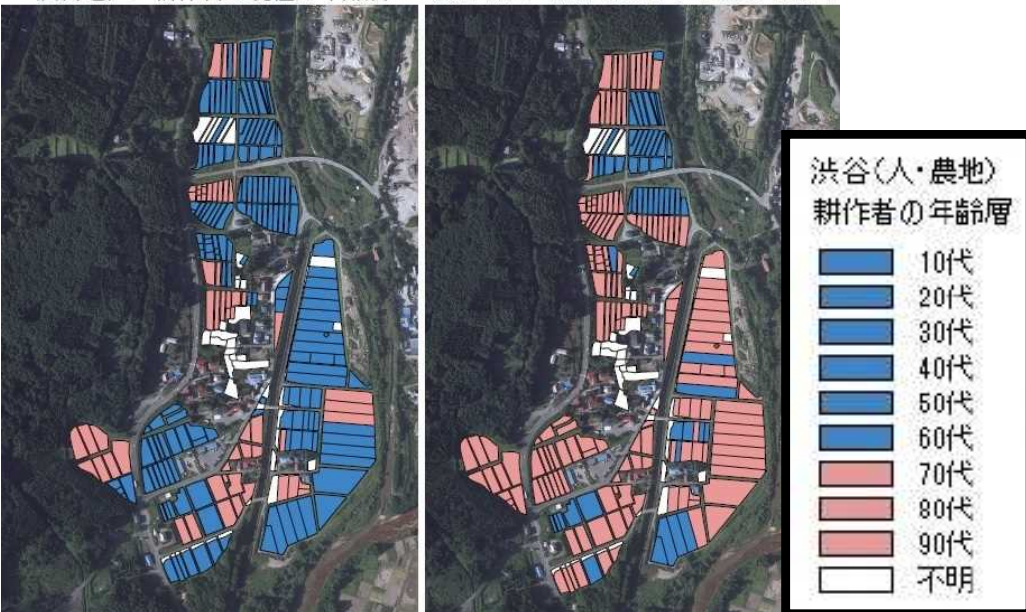
対象地区の状況

地区内の耕地面積	21.5ha
70歳以上の農業者の耕作面積	14.0ha
うち後継者未定	0.0ha
うち後継者不明	0.7ha
中心経営体	7経営体
現状の経営面積	9.9ha
今後の経営面積	12.4ha
今後の引受意向（拡大分）	2.5ha

年齢分布図面

渋谷地区 耕作者の現在の年齢層

渋谷地区 耕作者の10年後の年齢層



対象地の課題

- ・若手農業者が減少している。
- ・高齢化が進み、後継者の目途がついていない。
- ・鳥獣害（クマ、イノシシ）の被害が多い。
- ・ほ場が小さく、大型機械での作業が難しい。
- ・農地が利用されず遊休化される農地が増加することが危惧される。

将来方針

- ・農地の貸借は人・農地プランを参考に集落に相談を行った上で、機構や農業委員会を活用し行う。
- ・集落の農地は集落内の農業者を中心に担うが、入作を希望する農業者や認定新規就農者の受入れを促進することで遊休化される農地が増加しないよう対応していく。

将来方針を実現するための取組方針

- ・農地の保全は中心経営体だけではなく、集落の農業者、土地の所有者一体となって取り組む。
- ・農業の生産効率の向上や農地集積・集約化を図るため、農地の大区画化・汎用化等の基盤整備に取り組む。
- ・電気柵や追い払い等による鳥獣害対策を地域全体で取り組む。