

実質化した人・農地プランの概要

黒石市のホームページ <http://www.city.kuroishi.aomori.jp/shisei/keikaku/2020-0401-0750-15.html>

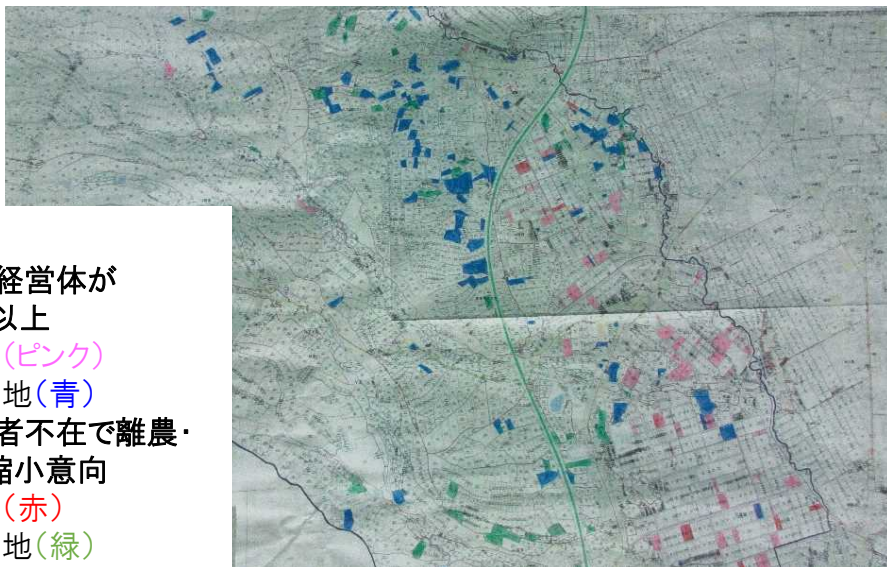
青森県黒石市
六郷地区

平地
農業地域

対象地区の状況

地区内の耕地面積	1,044.4ha
70歳以上の農業者の耕作面積	361.3ha
うち後継者未定	21.1ha
うち後継者不明	282.1ha
中心経営体	90経営体
現状の経営面積	265.0ha
今後の経営面積	386.0ha
今後の引受意向（拡大分）	121.0ha

年齢分布図面



- 【凡例】
- 中心経営体が70歳以上
水田(ピンク)
樹園地(青)
 - 後継者不在で離農・規模縮小意向
水田(赤)
樹園地(緑)

対象地の課題

水田は大規模農家や農業法人へ貸付けて、個人で果樹の高品質生産に取り組む農業者が多い地域。

水田の担い手はいるものの、樹園地の担い手は高齢化が進んでおり新たな担い手の確保が必要。

将来方針

集落ごとに位置付ける中心経営体が、水田や樹園地を担っていくほか、入作を希望する認定農業者や認定新規就農者の受入を促進していく。

将来方針を実現するための取組方針

【農地中間管理機構の活用方針】

原則として、農地中間管理事業を活用し農地を集積・集約していく。

【基盤整備への取組方針】

農業の生産効率の向上や農地集積・集約化を図るため、農地の大区画化等の基盤整備に取り組んでいく。