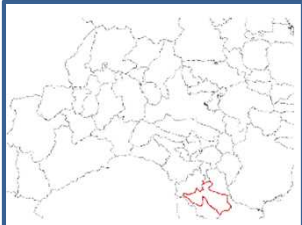


○ツアー受入体制の整備強化を図り、塙町の体験メニュー体系化及びリニューアルを行う。  
○新規顧客を獲得し、農泊事業を継続すると共にインバウンド受入のきっかけと位置付け、地域雇用の拡大と都市部との交流人口の増加を図る。

## 福島県塙町



【採択年度】  
平成30年度

【事業実施期間】  
平成30～31年度



味噌作り体験

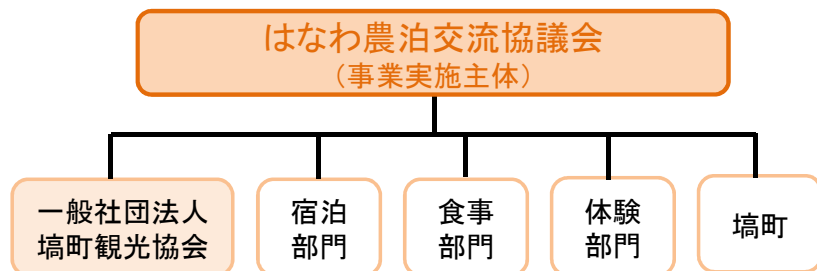


ピザ焼き体験



薪割り体験

## 【実施体制】



### 【宿泊、食事、体験】

- ・山形屋旅館、農家民宿「四季彩菜工房」(宿泊、体験)
- ・道の駅はなわ(食事、体験)、矢塚明日香塾(食事・体験)
- ・高久三郎(食事、体験)、石井均(体験)、川村空也(体験)
- ・湯遊ランドはなわ(宿泊、体験)

## 【特徴的な取組】

- 囲炉裏体験メニューの開発・実施
- 旧分校利用の地域交流体験メニューの開発・実施
- 新しい体験メニューの宣伝広告と新規顧客の獲得



大人向けの囲炉裏体験ツアー

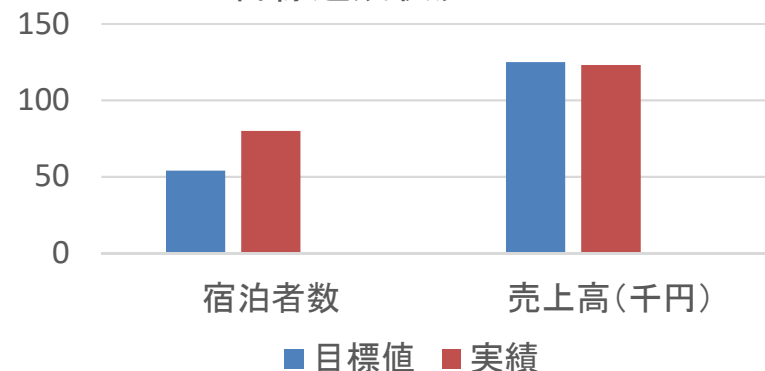


旧矢塚分校利用の地域交流体験

## 【取組内容】

モニタツアーの実施状況 計4回 80名  
 ・囲炉裏体験ツアー  
 ・こんにやく作り/地域のお母さんとの交流ツアー  
 ・味噌作り体験ツアー  
 ・練馬区ツアー参加者への体験メニュー(味噌作り・草木染め体験)  
 宿泊者数 80名  
 売上高 1,239,347円  
 作成体験メニュー数 合計39  
 提供体験メニュー 11 食事メニュー 4

### 目標達成状況



### インバウンド対応状況 (青：対応)

Wi-Fi	洋式トイレ	キャッシュレス	外国語HP	外国語案内表示	外国語ネット予約