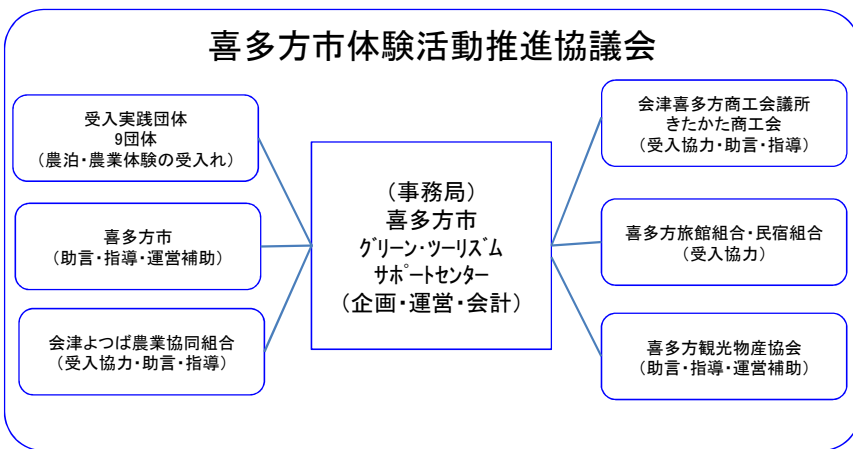


- 原発事故に伴う風評払拭を図るとともに、教育旅行及び外国人旅行者による交流人口の拡大を図る
- 特徴ある地域資源を活かした魅力ある体験メニューの創出及び更なる受入体制の充実・強化

福島県喜多方市



【実施体制】



【採択年度】
平成29年度

【事業実施期間】
平成29～30年度



農家民宿



農家民宿の食事

【特徴的な取組】

- PR・誘致活動の実施
- 教育旅行モニターツアー
- 受入体制強化支援事業
- グリーン・ツーリズム教育旅行誘致促進事業



資質向上講習会



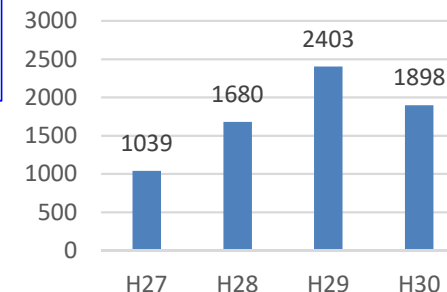
先進地視察研修

【取組内容】

- ① PR・誘致活動
- ② 教育旅行モニターツアー
- ③ 受入体制強化支援事業
 - ・ 資質向上講習会
 - ・ 先進地視察研修
 - ・ 農泊開業支援
- ④ グリーン・ツーリズム教育旅行誘致促進事業

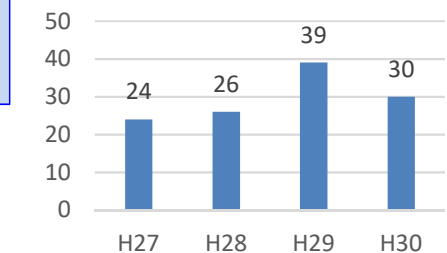
喜多方市グリーン・ツーリズム サポートセンター 農泊実績

平成27年度 1,039人(前年比)
平成28年度 1,680人(641人増)
平成29年度 2,403人(723人増)
平成30年度 1,898人(505人減)



喜多方市グリーン・ツーリズム サポートセンター 教育旅行受入件数実績

平成27年度 24件(前年比)
平成28年度 26件(2件増)
平成29年度 39件(13件増)
平成30年度 30件(9件減)



インバウンド対応状況 (青：対応 黒：非対応)

Wi-Fi	洋式トイレ	キャッシュレス	外国語HP	外国語案内表示	外国語ネット予約



外国人の受入れ