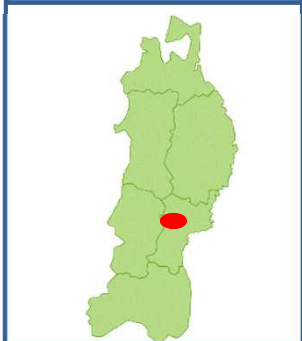


# 鳴子温泉もりたびの会

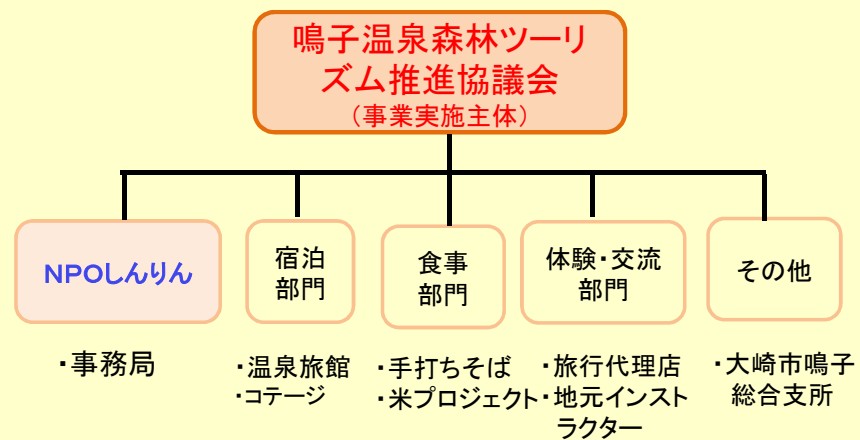
○古い歴史を持つ東北有数の温泉地域「鳴子温泉郷」での農泊は、湯治や地元の林業を体験できる「林泊(りんぱく)」として行います。

○この地区の林業集団「NPOLしんりん」が、中心となり温泉旅館や、地元の飲食店、こけし工人、自然学校主宰者の方々が中心となり鳴子温泉もりたびの会を組織しました。

宮城県大崎市



## 【実施体制】

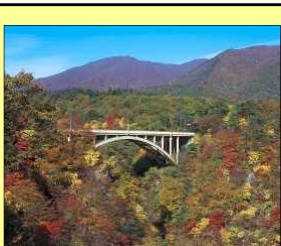


【採択年度】  
平成30年度

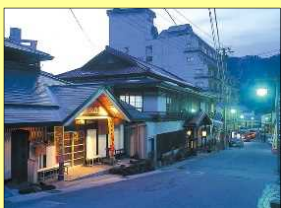
【事業実施期間】  
平成30～令和元年度

## 【特徴的な取組】

- 湯の町鳴子にある「エコラの森」で循環型の森づくり体験で体を動かし、夜は鳴子の湯に癒されます。
- 板倉建築という古くて新しい日本の伝統工法体験(板倉マスター講座)など懐かしいけれど新しい出会いが待っています。
- こけし工人の親切で親身な指導によるさまざまな木工体験を行います。



鳴子峡の紅葉



鳴子温泉郷の街並



森づくり体験



板倉建築の組み立体験



様々なこけしの製作体験

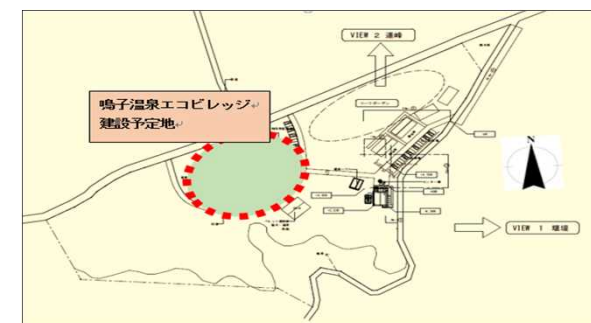
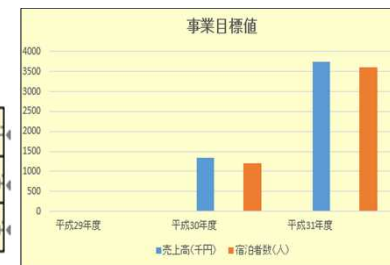
## 【取組内容】

①農泊推進対策(H30～R1)

1. 森林・製材体験  
本事業の中心である林業体験のメニューとその内容の充実を図る。
2. 新ログハウス(板倉工法)組み立て体験  
新しい木造の工法による木造住宅(コテージ)の組立体験を実施する。
3. こけし製作体験  
この地域の伝統工芸でもあるこけしの製作体験を実施する。
4. ICT活用事業と多言語による受け入れ態勢の充実  
新しいHPの開設と地域の多言語によるインバウンドに対する受け入れ態勢の充実を図る。

事業の目標値

目標項目	平成29年度	平成30年度	令和元年度
売上高(千円)	0	1,350	3,750
宿泊者数(人)	0	600	1,800



## インバウンド対応状況(青:対応)

Wi-Fi	洋式トイレ	キャッシュレス	外国語HP	外国語案内表示	外国語ネット予約
WiFi	WC	¥	地球儀	Aa	地球儀