

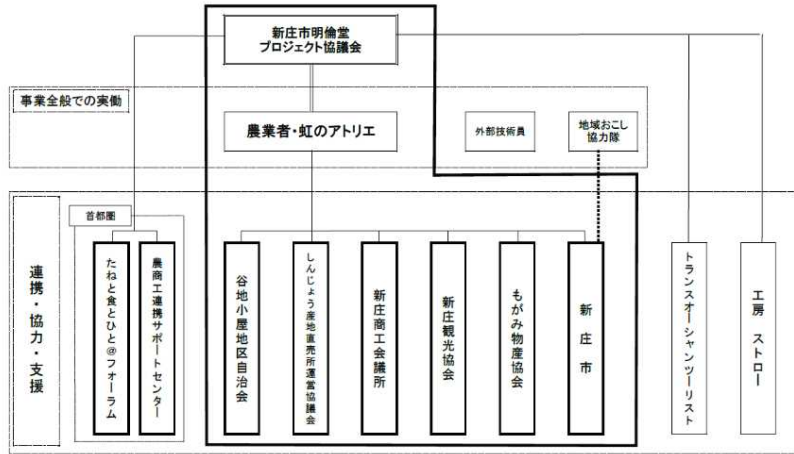
- 個々の農家や団体など、これまで農産物購買者や学生などを対象に都市農村交流をバラバラに行っていた各事業者が連携することにより、情報共有を徹底させるとともに、地域全体にも本事業を普及させていく。
- 個人経営の農家が多い本市において、各戸の横のつながりを作り、農業における課題解決に役立てる。

山形県新庄市

山形県全体図



【実施体制】



【特徴的な取組】

- 農村地域の文化体験と地元住民との交流ツアーの実施
- 地域の農家が集まり、都市部でのPR交流イベントを実施
- 地域を特徴づける農産加工品の開発



体験ツアー



食事イベント



商品開発

【取組効果】

1. 農村体験ツアー
農村体験モニターツアー及びイベントの実施
平成30年度は以下の概要で実施した。

- <概要>
- ① 田植え体験
 - ② 稲刈り体験
 - ③ 雪国体験ツアー

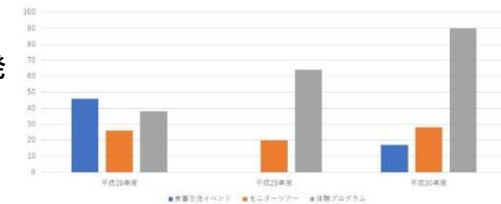
2. 商品開発

- ① 山形産新米4点セット
- ② 山形芋煮セット
- ③ 農家レストランのメニュー開発
- ④ 玄米スイーツの商品開発

3. PR活動

- ① ニュースレターの配信
- ② 情報発信事業

体験・交流人数



・ 農業体験参加者数 (実施回数)

H28年度：38人 (2回)
H29年度：64人 (2回)
H30年度：90人 (3回)

・ 食事交流イベント参加者数 (実施回数)

H28年度：46人 (1回)
H29年度：0人 (0回)
H30年度：17人 (1回)

・ モニターツアー参加者数 (実施回数)

H28年度：26人 (2回)
H29年度：20人 (1回)
H30年度：28人 (1回)

インバウンド対応状況 (青：対応)

Wi-Fi	洋式トイレ	キャッシュレス	外国語HP	外国語案内表示	外国語ネット予約

【採択年度】
平成29年度

【事業実施期間】
平成29～30年度