

堤体及び池敷内の状況



1

①落水後の池敷内の状況(ダム天端から望む)
(R4.9.30 撮影)



2

②現堤体掘削の状況(ダム下流側から望む)
(R4.9.30 撮影)



3

③堤体盛立材運搬仮設(ベルトコンベア)の状況
(ダム天端から望む)
(R4.11.11 撮影)



4

④タンピングローラーによる転圧、バックホウ・ブルドーザ
によるまき出し、法面バケット付バックホウによる
法面整形の各作業状況(ダム天端上空から望む)(R4.11.21撮影)



5

⑤タンピングローラーによる盛立・転圧作業状況
(ダム右岸側から望む)(R4.11.21撮影)



6

⑥堤体盛土完了時(初年度分)の状況
(ダム下流側から望む)(R4.11.21撮影)

堤体及び池敷内の状況

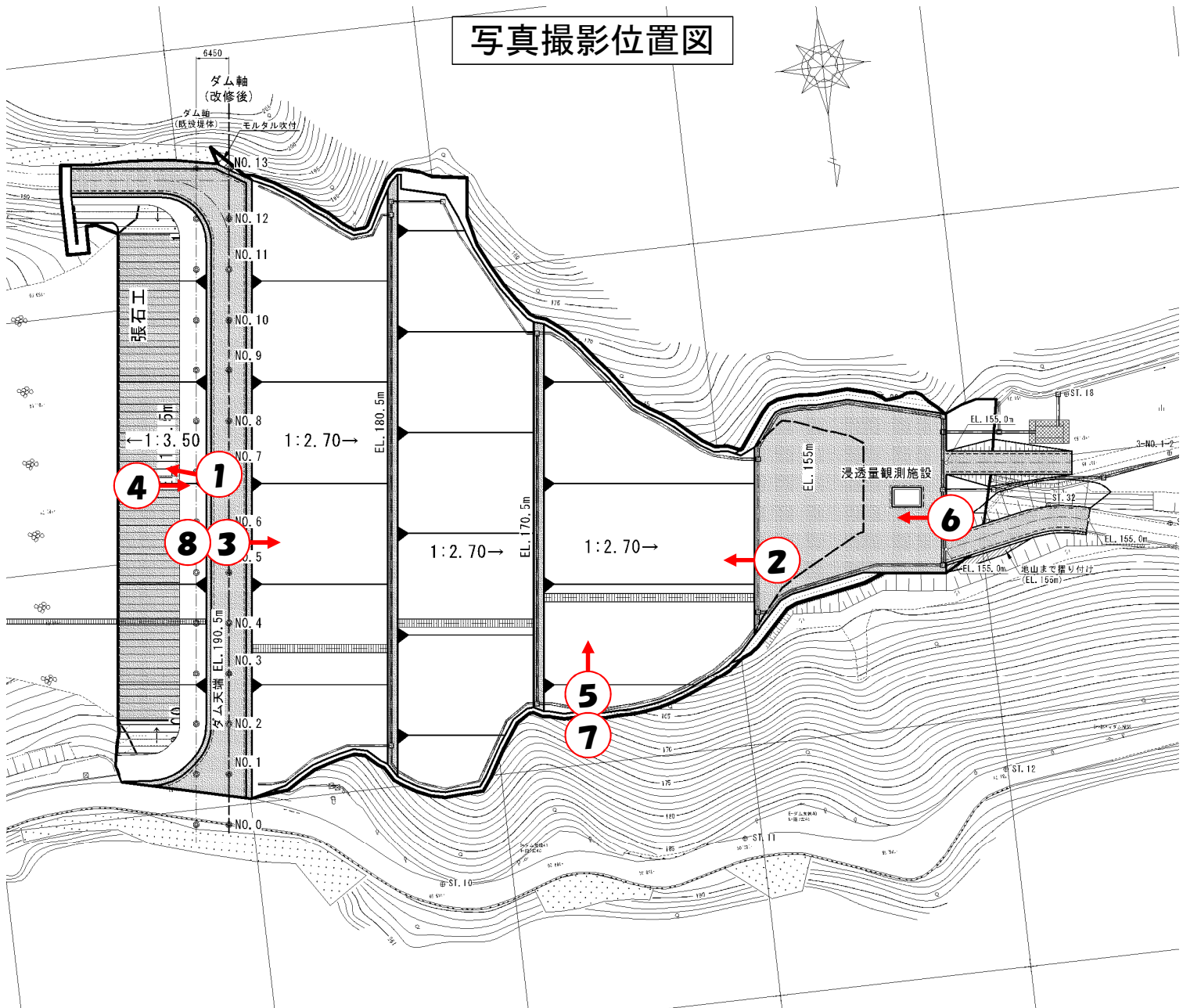


⑦堤体盛土完了時(初年度分)の状況
(ダム右岸側から望む)(R4.11.21撮影)



⑧越冬時の状況(ダム天端から望む)
(R4.12.7撮影)

写真撮影位置図



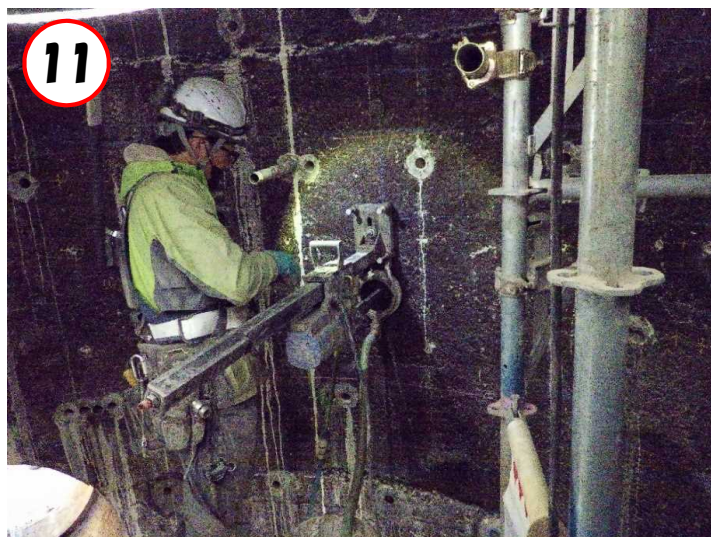
取水塔の状況



⑨取水塔内部の状況(底部増打ちコンクリート配筋)
(R4.10.25撮影)



⑩取水塔耐震補強工事の状況(ダム天端から望む)
(R4.11.11撮影)



⑪取水塔内部の状況(せん断補強鉄筋工)
(R4.11.22撮影)



⑫越冬時の状況(ダム天端から望む)
(R4.12.7撮影)