

# 堤体及び池敷内の状況



①R5年度施工開始前の状況(ダム下流側上空から望む)  
(R5.4.28 撮影)



②現堤体掘削の状況(ダム下流側から望む)  
(R5.7.24 撮影)



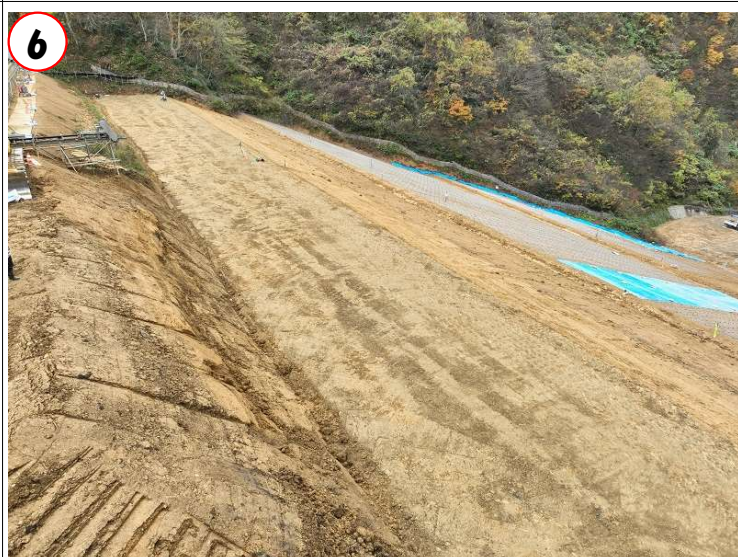
③堤体盛立材運搬仮設(ベルトコンベア)の状況  
(ダム天端付近)  
(R5.9.19 撮影)



④ベルトコンベアによる土砂運搬、バックホウ・ブルドーザ  
によるまき出し作業状況(ダム天端から望む)  
(R5.9.8撮影)

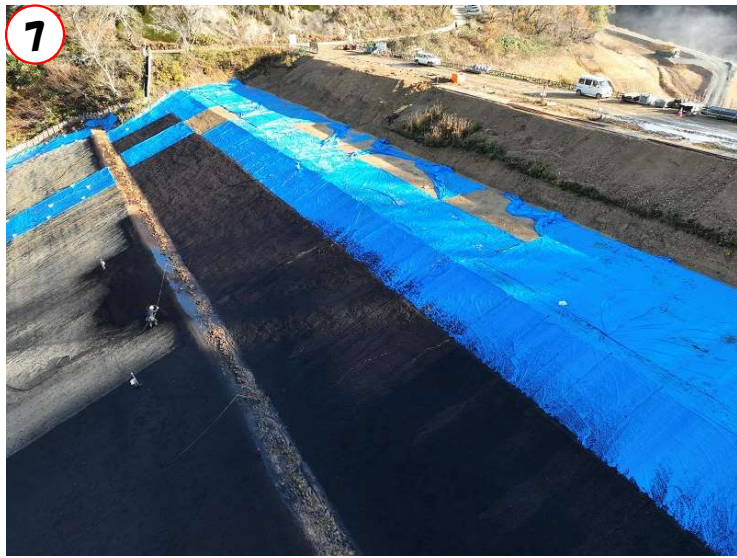


⑤タンピングローラーによる盛立・転圧作業状況  
(R5.9.5撮影)



⑥堤体盛土完了時(R5年度分)の状況  
(ダム上流右岸側から望む)(R5.11.10撮影)

# 堤体及び池敷内の状況

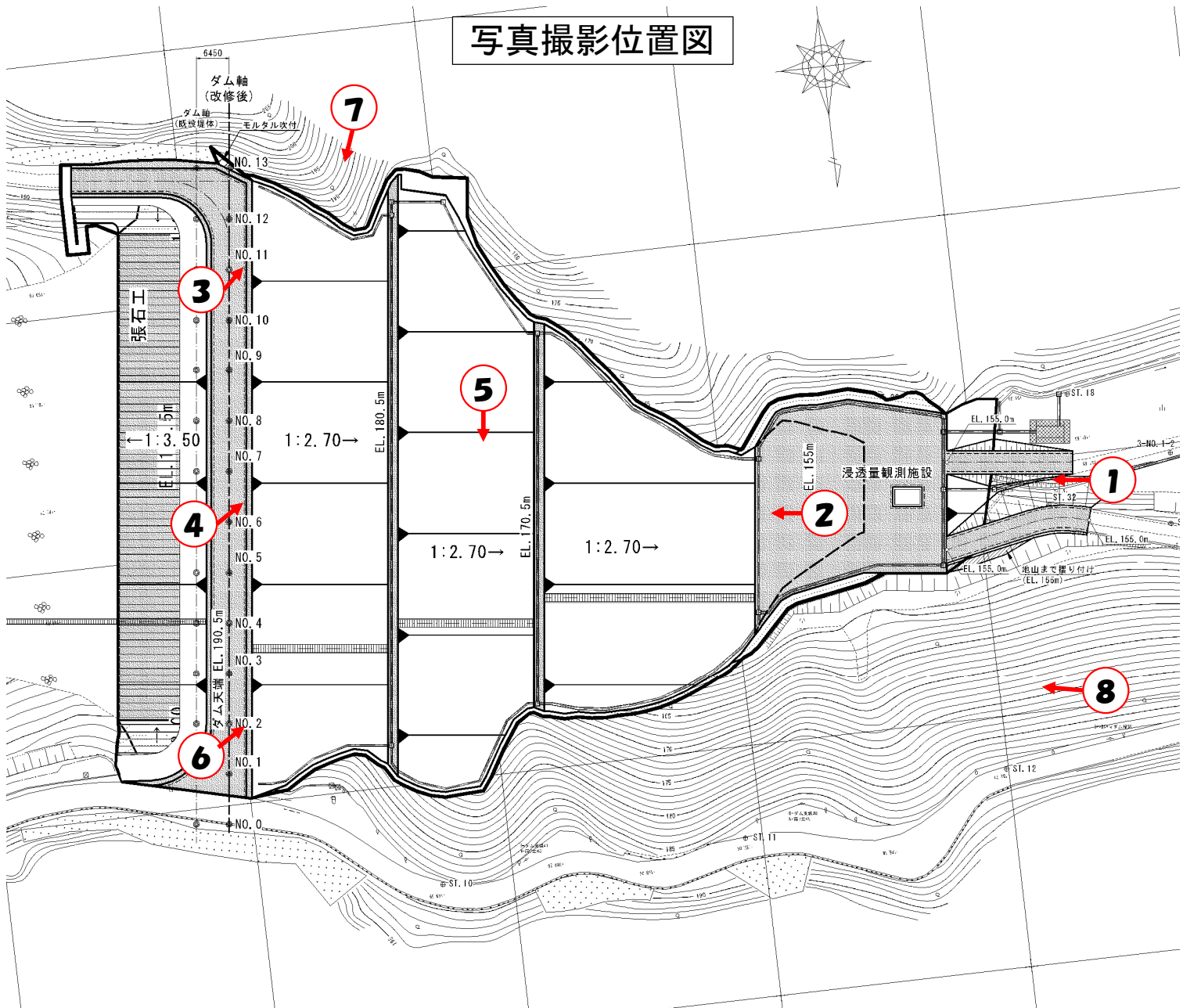


⑦堤体盛土箇所への緑化工施工後  
(ダム左岸側上空から望む) (R5.11.22撮影)



⑧越冬時の状況(ダム下流側上空から望む)  
(R5.12.6撮影)

## 写真撮影位置図



# 取水塔・その他施設の状況



⑨落水後の池敷内の状況  
(R5.9.25撮影)



⑩取水塔耐震補強工事の状況(ダム湖底から望む)  
(R5.9.26撮影)



⑪取水塔上部に設置した機側操作盤  
(R5.11.30撮影)



⑫越冬時の状況(ダム天端から望む)  
(R5.11.30撮影)



⑬堤体下流に設置した浸透量観測施設  
(R5.11.16撮影)



⑭堤体下流に設置した浸透量観測施設  
(R5.7.24撮影)

# 取水塔・その他施設の状況

