

KIC 第28号

北調だより

Kitachou Information & Communication

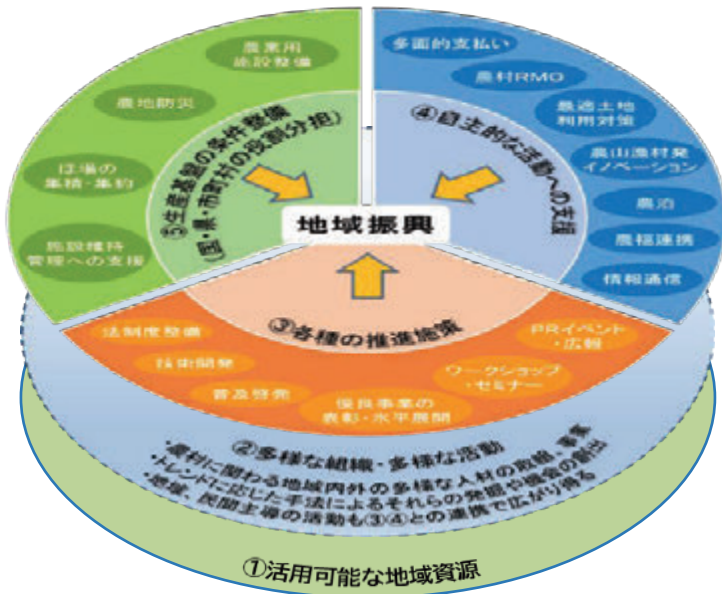
写真 山王海ダム（山王海葛丸地区：全体実施設計）



東北農政局 北上土地改良調査管理事務所

農林水産省

●北上土地改良調査管理事務所の目指すべきは
～めぐみ・やすらぎ・ふれあいのある<むら>づくり～

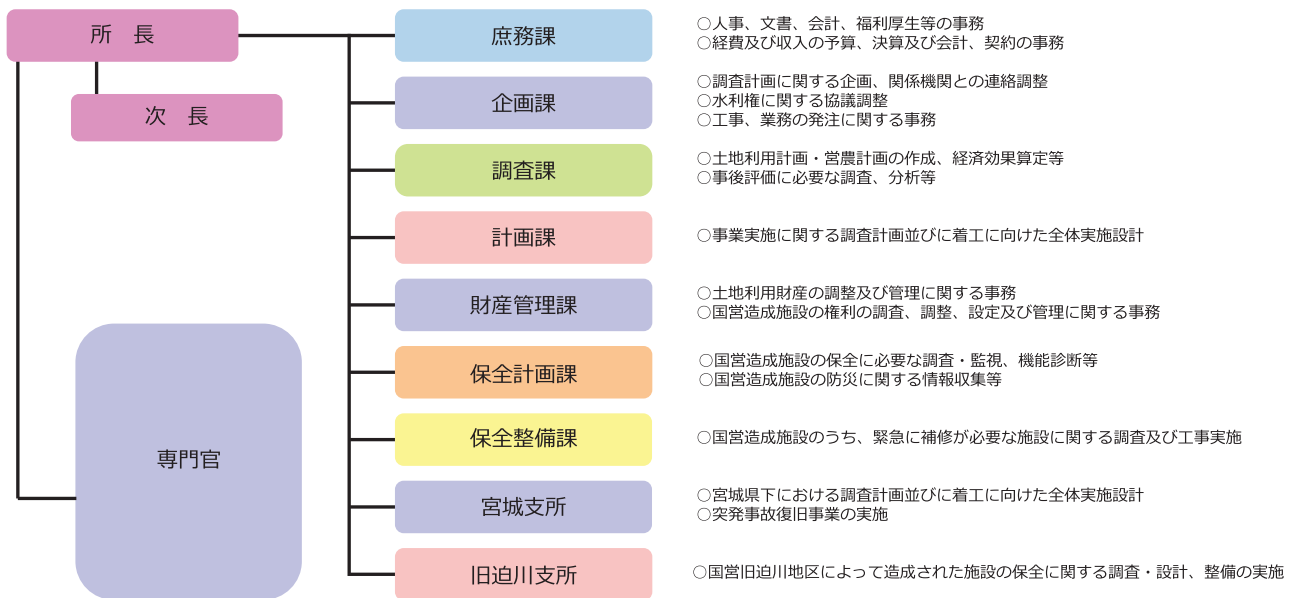


先人から受け継いだ**農地と水を守り**、次の世代に引き継ぐため、さらに発展させる**農業・農村の基盤整備**を行っていく。

そして地域のくらしに魅力や活力を見出すための条件整備、支援や施策を有機的に結び付けていく。

このような「めぐみ・やすらぎ・ふれあいのあるくむら>づくり」に向けて、私たちは地域づくりの取り組みを支援しています。

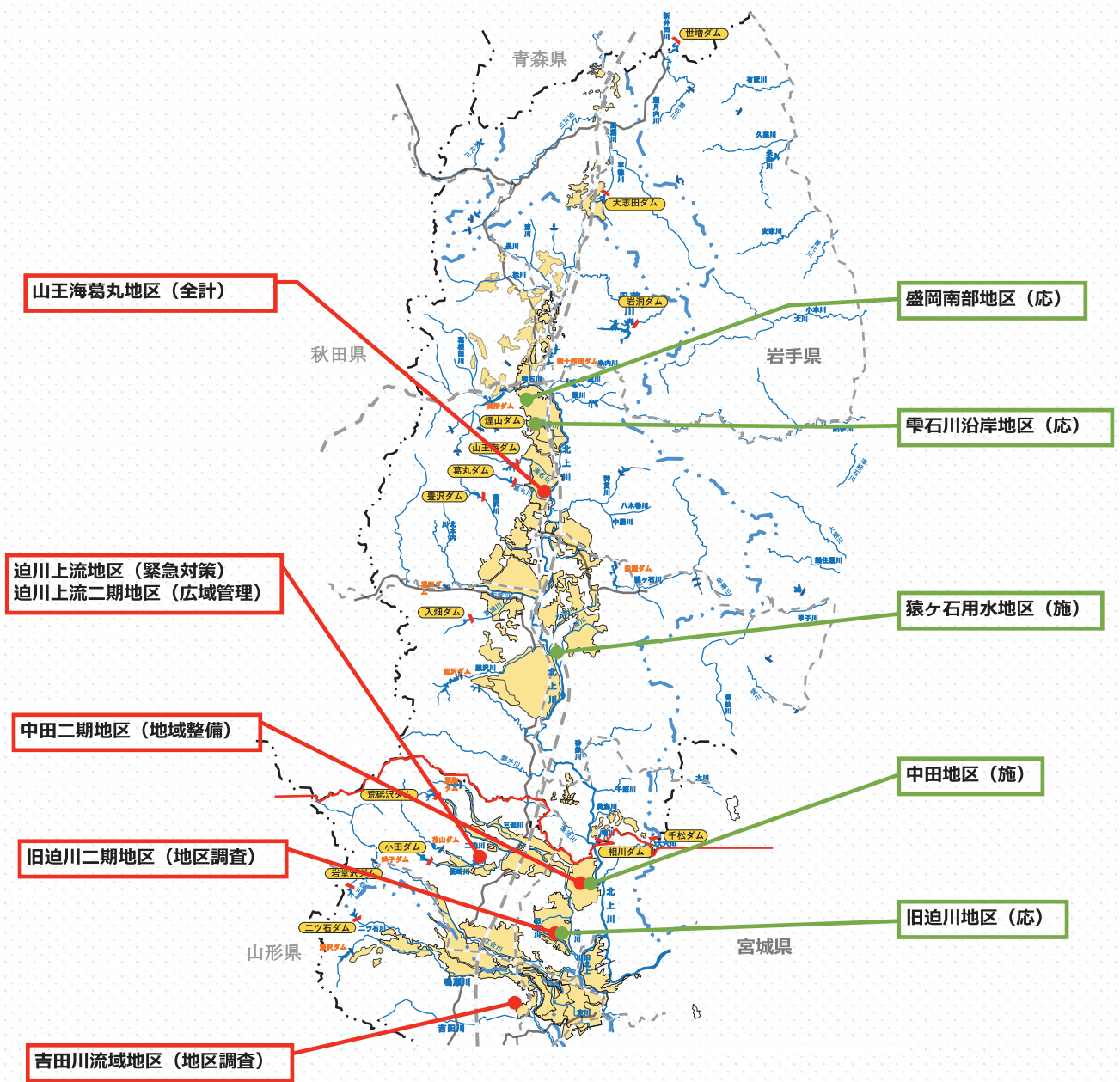
●組織概要 北上土地改良調査管理事務所の組織は、所長、次長、専門官（9名）、7課、2支所（定員43名）体制です。（令和5年4月1日現在）



●業務概要 令和5年度の北上土地改良調査管理事務所の調査、実施地区は以下のとおりです。

調査・計画	広域整備整備計画調査	北上川下流地域
	地域整備方向検討調査	中田二期地域
	国営造成施設緊急整備対策調査	迫川上流地区
	国営土地改良事業地区調査	吉田川流域地区、旧迫川二期地区
	全体実施設計	山王海葛丸地区
事業実施	国営施設応急対策事業	盛岡南部地区、雫石川沿岸地区、旧迫川地区
	国営造成土地改良施設整備事業	猿ヶ石用水地区、中田地区
管理・機能保全	広域農業基盤整備管理調査	和賀中部地区、迫川上流地区
	事後評価調査	和賀中部地区
	防災情報ネットワーク	大崎地区、鳴瀬川地区
	機能保全計画策定事業	中田地区、迫川上流地区
	技術高度化事業	馬淵川沿岸地区、和賀中部地区、藤沢地区、江合川地区、胆沢平野地区
	権利設定等事業	岩手山麓地区、胆沢平野地区
	国営造成施設総合水利調整管理事業	胆沢平野地区、鳴瀬川地区、中田地区

北上土地改良調査管理事務所 管内概要図



凡 例		水系流域界		: 調査地区
		河川		: 事業実施地区
		県界	(全計)	: 全体実施設計
		鉄道	(緊急対策)	: 緊急整備対策調査
		農林水産省所有のダム	(地域整備)	: 地域整備方向検討調査
		その他のダム	(地区調査)	: 地区調査
		完了地区	(応)	: 国営施設応急対策事業
			(施)	: 国営造成土地改良施設整備事業