

～水土里の恵みを未来につなぐ～

成瀬皆瀬国営施設応急対策事業 事業概要



農林水産省
MAFF
Ministry of Agriculture,
Forestry and Fisheries

東北農政局 平鹿平野農業水利事業所
成瀬皆瀬農業水利事業建設所

〒013-0105 秋田県横手市平鹿町浅舞字蔀沼315-1
TEL0182-23-5242/FAX : 0182-23-7622

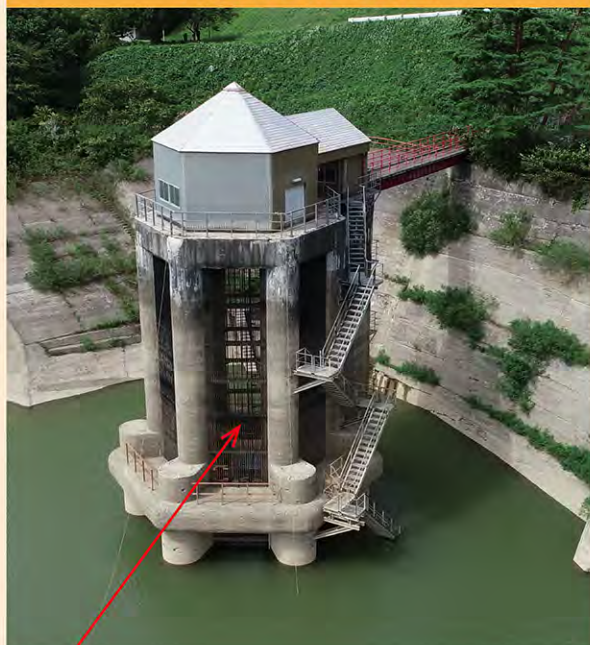
1 事業の目的

本地区は、秋田県横手市、湯沢市及び大仙市にまたがる 10,060ha の水田地帯であり、本地区の営農は、水稻を中心に、水田の畑利用による大豆、そば、すいか、えだまめ等を組み合わせた農業経営が展開されています。

本地区の基幹的な農業水利施設は、国営雄物川筋土地改良事業（昭和 21 年度～昭和 55 年度）により造成されましたが、皆瀬取水塔においては腐食の進行等によりシリンダーゲートが脱落する不測の事態が発生し、農業用水の安定供給に支障を来しているとともに、施設の維持管理に多大な費用と労力を要しています。また、幹線用水路においてはコンクリートブロックの欠損等による性能低下が生じており、今後、更なる性能低下が進行した場合、農業用水の安定供給に支障を来すとともに、施設の維持管理に多大な費用と労力を要することとなります。さらに、皆瀬取水塔は大規模地震により損壊した場合、地域に甚大な被害を及ぼすおそれがあります。

このため、本事業では、施設機能の保全と耐震化のための整備を一体的に行い、農業用水の安定供給、施設の維持管理の費用と労力の軽減及び施設の長寿命化を図り、農業生産性の維持及び農業経営の安定を図ります。

皆瀬取水塔の現状



皆瀬 3 号幹線用水路の現状



張りブロックの破損状況

成瀬 1 号幹線用水路の現状



張りブロックはらみ状況

皆瀬取水塔の腐食の現状



シリンダーゲートの腐食

鉄筋の破断

2 事業計画の概要

1 受益面積

(単位: ha)

関係市	横手市	湯沢市	大仙市	計
受益面積	9,536	508	16	10,060

2 工事計画

施設名	数量	工事内容
皆瀬取水塔	一式	改修(取水施設、導水路)、耐震化対策
皆瀬3号幹線用水路	1.5km	改修(コンクリート直壁型)
成瀬1号幹線用水路	1.5km	改修(ブロック)

3 総事業費と予定工期

総事業費	予定工期
85億円	令和元年度～令和11年度 (11年間)

※平成29年度単価

4 負担割合(予定)

工事の区分	工種	国	秋田県	関係市	農家
耐震化対策	取水塔	70.00%	30.00%	—	—
応急対策	用水路	2/3	22.65%	9.00%	1.68%

5 地区内の営農状況

【地区内の営農状況】



水田の代掻き作業



水稲の田植え



すいかの作付状況



えだまめの作付状況

3 前歴事業の主要施設を更新する国営3事業

1 本地区の事業の展開

【前歴国営事業】

事業名	国営雄物川筋農業水利事業 (うち、皆瀬成瀬地区)
受益地	横手市他1市 11,408ha
工期	昭和21～55年度(35年間)
事業目的	水不足と氾濫被害の解消
事業内容	皆瀬取水塔(皆瀬ダムは特定多目的ダム法に基づいて築造) 皆瀬頭首工、成瀬頭首工、大屋沼溜池 幹線用水路: 8路線 61.7km 幹線排水路: 5路線 39.0km
総事業費	129億円

『国営雄物川筋農業水利事業』の実施から半世紀近くが経過し、施設の老朽化対策等が必要となりました。この間、雄物川水系の用水対策として『平鹿平野地区』、排水対策として『横手西部地区』を実施し、更に、本事業により、皆瀬取水塔、幹線用水路(2路線)の改修を行います。これにより、前歴事業の主要施設の更新が行われることとなります。

【国営更新事業】

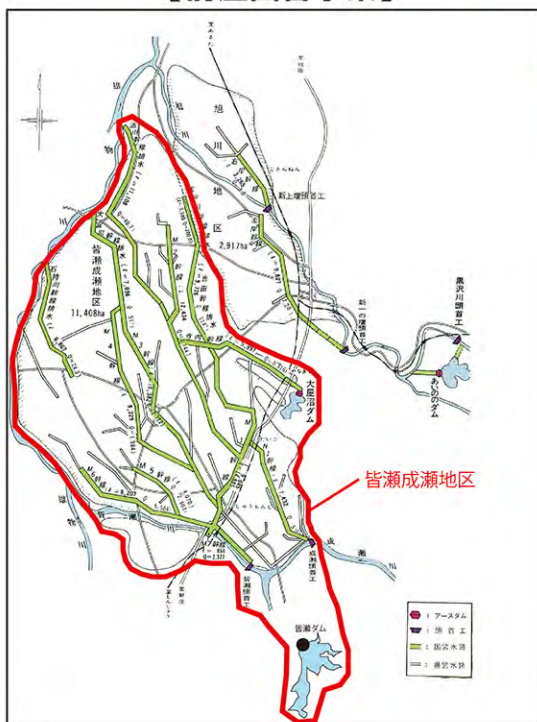
【国営更新事業】

【国営更新事業】

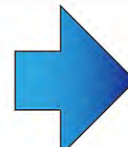
事業名	国営平鹿平野農業水利事業	国営横手西部農業水利事業	成瀬皆瀬国営施設応急対策事業
受益地	横手市他2市 水田10,041ha	横手市、大仙市 水田9,102ha	横手市他2市 水田10,060ha
工期	平成13～25年度(13年間)	平成24～令和2年度(9年間)	令和元～令和11年度(11年間)
事業目的	・農業用水の安定供給 ・施設の維持管理費軽減	・湛水被害の防止 ・施設の維持管理費軽減	・農業用水の安定供給 ・施設の維持管理費軽減 ・大地震発生に伴う被害の防止又は軽減
事業内容	皆瀬頭首工(全面改修) 成瀬頭首工(部分改修) 幹線用水路: 8路線 35.2km 用水管理施設(新設)	幹線排水路: 8路線 48.2km [幹線排水路: 5路線 39.6km] [幹線用水路: 3路線 8.6km]	皆瀬取水塔(全面改修) 幹線用水路: 2路線 3.0km
総事業費	268億円	250億円	85億円

2 前歴事業の更新施設位置図

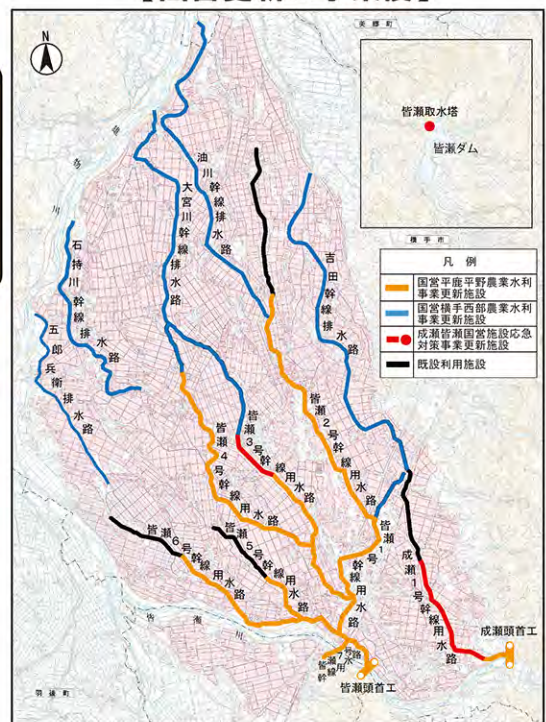
【前歴国営事業】



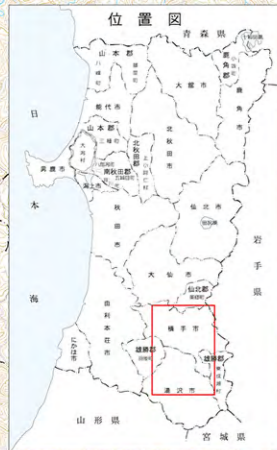
前歴事業で造成した主要施設を国営3事業で更新



【国営更新3事業後】



成瀬皆瀬地区 計画平面図



【皆瀬3号幹線用水路】
 ○施設機能の保全に必要な改修工事を行います。

現況

整備イメージ
(コンクリート直壁型)

【成瀬1号幹線用水路】
 ○施設機能の保全に必要な改修工事を行います。

現況

整備イメージ (ブロック)

【皆瀬取水塔】
 ○施設機能の保全に必要な改修工事を行います。
 ○耐震化のための整備を行います。

老朽化している取水塔

シリンダーゲートの腐食状況

スクリーン腐食状況 スクリーン受台腐食状況

整備イメージ (斜樋)



凡 例	
施 設 計 画	
取 水 施 設	●
用 水 路 (国 営)	— 開水路 —
既 設 利 用	
頭 首 工	○
用 水 路 (国 営)	— 開水路 — ■ 管水路
用 水 路 (県 営)	— 開水路 — ■ 管水路
受 益 地	■