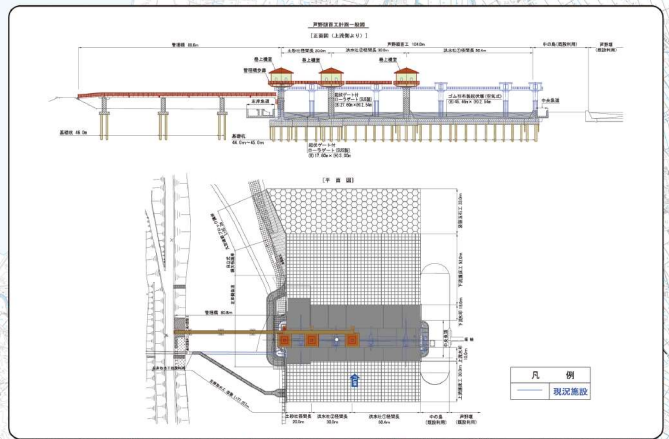
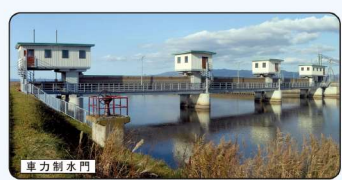
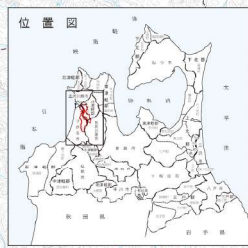


国営土地改良事業「津軽北部二期地区」・「十三湖地区」一般計画平面図



| 凡 例 | |
|--------|----------------|
| | 水 田(用水改良) |
| | 水 田(排水改良) |
| | 水 田(用排水改良) |
| | 集 水 域 |
| (施設計画) | |
| | 頭首工(国営) |
| | 揚水機場(国営・指定工事) |
| | 用水路(国営・指定工事) |
| | 揚排水機場(国営・指定工事) |
| | 排水水門(国営) |
| | 排水機場(国営) |
| | 排水路(国営) |
| | 揚水機場(県営) |
| | 揚排水機場(県営) |
| | 排水機場(県営) |
| | 排水路(県営) |

東北農政局 津軽土地改良建設事務所