

河南地区の災害復旧の完了

～宮城県石巻市、東松島市、涌谷町、美里町～

概 要

平成23年3月11日に発生した東北地方太平洋沖地震により、河南地区の矢本幹線用水路、三郡幹線用水路及び和渚揚水機場が被災しました。用水施設の破壊・破損による漏水箇所が発生したほか、地盤沈下による用水路の通水阻害が発生し、水路機能が低下したため、十分なかんがい用水の供給ができないことから、復旧工事を進め、平成25年3月末に災害復旧工事を終わりました。

災害復旧の経過

年 月 日	地震発生から事業完了までの経緯
平成23年3月11日	東北地方太平洋沖地震発生
平成23年3月11日～8月31日	被災状況調査（被災範囲特定、事業計画の作成）
平成23年12月16日	直轄災害復旧事業計画の決定
平成24年1月13日	災害復旧事業着手
平成25年3月31日	災害復旧事業の完了
平成25年8月2日	直轄災害復旧事業の完了公告（官報掲載）

災害復旧の内容

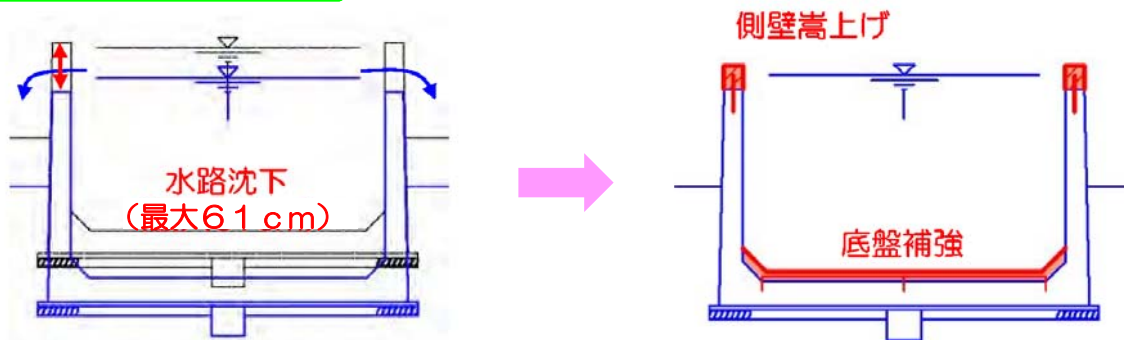
工 区	施 設	復旧内容	数 量
矢本幹線用水路	開水路	側壁嵩上げ・ひび割れ補修	L＝6.1 km
	揚水機場	中山揚水機場、柏木揚水機場及び小松揚水機場の建屋ひび割れ補修	1 式
三郡幹線用水路	開水路	側壁嵩上げ・ひび割れ補修	L＝3.1 km
	揚水機場	和渚揚水機場及び前谷地揚水機場建屋ひび割れ補修、場内舗装補修	1 式
和渚揚水機場	取水樋管	樋管漏水部止水材注入、堤外護岸復旧	1 式

◇お問い合わせ先◇
東北農政局農村振興部防災課
代表：022-263-1111

災害復旧の状況

< 矢本幹線用水路工区 >

矢本幹線用水路復旧断面図



被災状況



・継目破損



・水路沈下(通水阻害)



・亀裂・漏水

施工状況



・はつり作業



・鉄筋組立



・コンクリート打設

復旧前・復旧後

【復旧前】



【復旧後】



1-1 被災状況



水路天端水没



水路傾き



法張りコンクリート破損



目地部破損



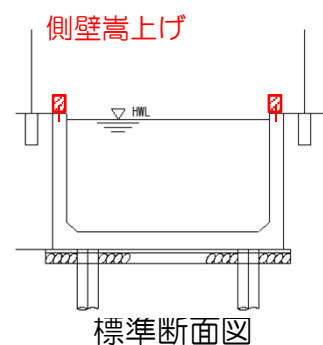
1-2 施工状況



コンクリートはつ
り状況



型枠・打設状況



1-3 工事完了



上流部側壁嵩上げ完了



中流部側壁嵩上げ完了



下流部法張り嵩上げ完了

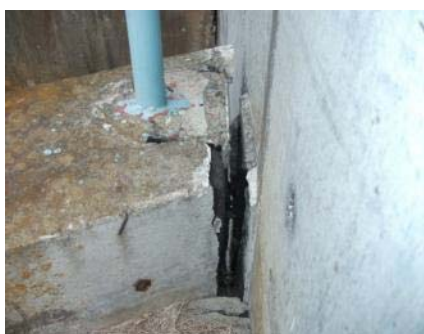
1-1 被災状況



取水口連節ブロック沈下状況



連節ブロック天端コンクリート
ひび割れ状況



吐出水槽樋管接続部目地開き



樋管内部漏水状況



1-2 施工状況（樋管部可とう継手） ～ 工事完了



断面修復状況



アンカー設置状況



工事完了



1-3 施工状況（取水口） ～ 工事完了



連節ブロック布設状況



天端コンクリート打設
状況



工事完了