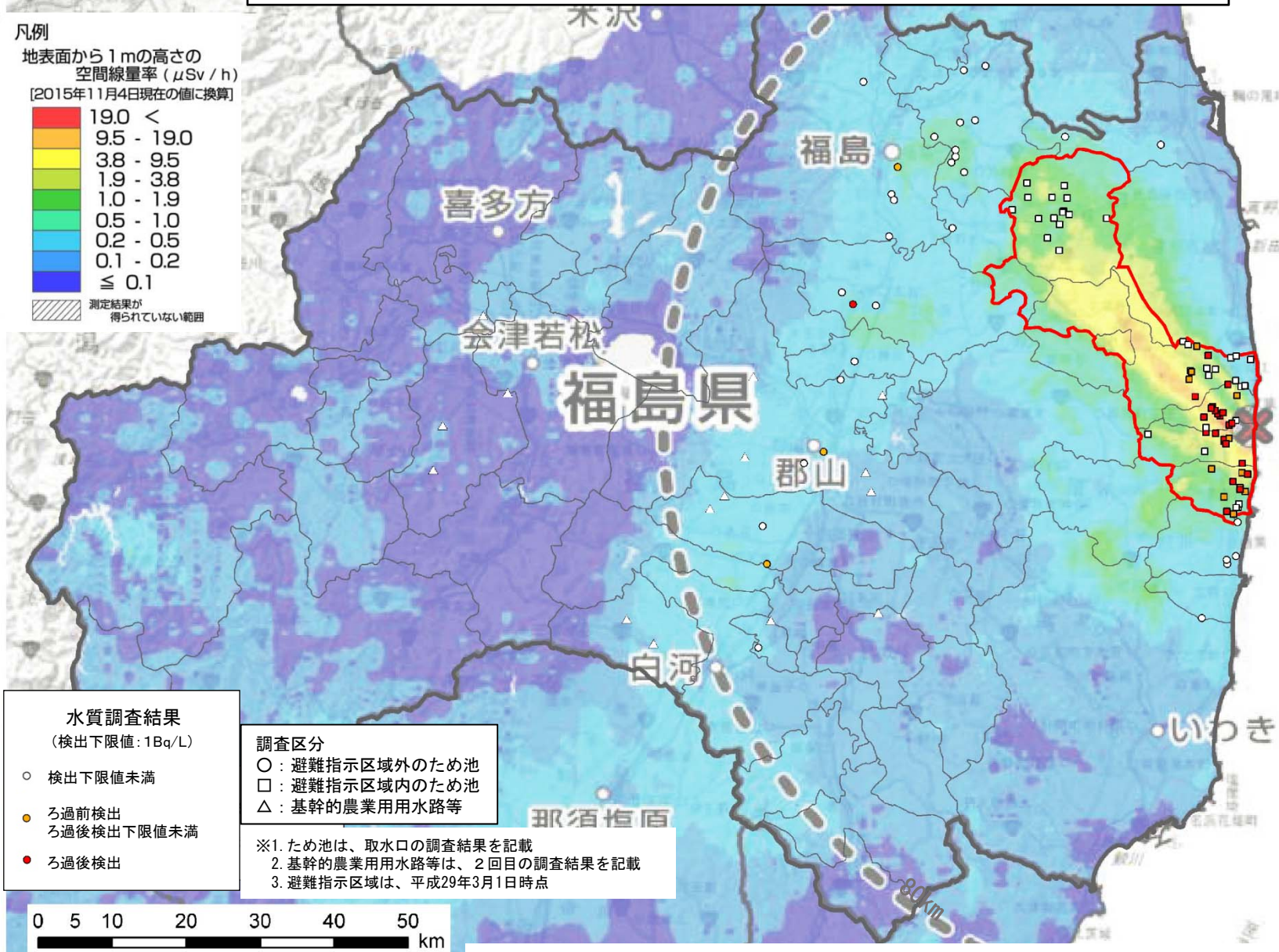


平成28年度福島県内のため池等における放射性物質の調査結果位置図（水質）



- 凡例
- 地表面から1mの高さの
空間線量率 (μSv/h)
[2015年11月4日現在の値に換算]
- 19.0 <
 - 9.5 - 19.0
 - 3.8 - 9.5
 - 1.9 - 3.8
 - 1.0 - 1.9
 - 0.5 - 1.0
 - 0.2 - 0.5
 - 0.1 - 0.2
 - ≤ 0.1
- 測定結果が
得られていない範囲

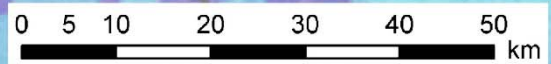


福島第一
原子力発電所

- 水質調査結果
(検出下限値: 1Bq/L)
- 検出下限値未滿
 - ろ過前検出
ろ過後検出下限値未滿
 - ろ過後検出

- 調査区分
- : 避難指示区域外のため池
 - : 避難指示区域内のため池
 - △ : 基幹的農業用水路等

- ※1. ため池は、取水口の調査結果を記載
- 2. 基幹的農業用水路等は、2回目の調査結果を記載
- 3. 避難指示区域は、平成29年3月1日時点

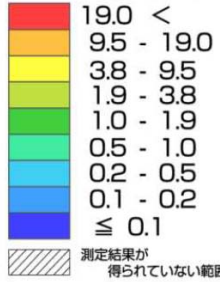


平成28年度福島県内のため池等における放射性物質の調査結果位置図（底質）



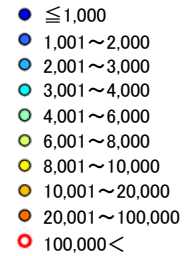
凡例

地表面から1mの高さの
空間線量率 ($\mu\text{Sv/h}$)
[2015年11月4日現在の値に換算]



底質 $^{134}\text{Cs}+^{137}\text{Cs}$
(Bq/kg(乾泥))

凡例



調査区分

- : 避難指示区域外のため池
- : 避難指示区域内のため池
- △ : 基幹的農業用水路等

- ※1. ため池は、取水口の調査結果を記載
- ※2. 基幹的農業用水路等は、2回目の調査結果を記載
- ※3. 避難指示区域は、平成29年3月1日時点

