

令和4年度

12 食育を
推進しよう



第1回 食育セミナー

[日時] 6月29日（水曜日）13:30～15:30

[開催方法] オンライン開催（Zoom使用）



参加申込方法／裏面をご覧ください

「みんなでつなげよう食育の輪(和)」

【開催内容】

食育活動事例発表&意見交換

事例発表者①

むつみ幼保連携型認定こども園
園長 味水富夫氏（秋田県）



事例発表者②

蔵王マウンテンファーム
代表取締役 山川喜市氏（山形県）

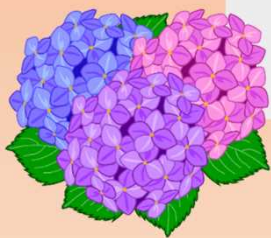


事例発表者③

会津若松市食育ネットワーク
会長 上嶋啓子氏（福島県）



- Zoom（ズーム）とは、パソコンやスマートフォンを使ってオンラインでセミナー会議を開催・参加することのできるアプリケーションソフトです。
- 参加者ご自身のパソコンやスマートフォン等を用いた参加となりますので、各自Zoomを利用できる環境の準備を事前をお願いします。
- また、アプリケーションのダウンロードや参加中の通信料は参加者の負担となります。



農林水産省
東北農政局

注意事項をお読みいただき お申込みください。

参加申込方法

- お申込みは、下記URL又は右の二次元コードから、「参加申込フォーム」に必要事項をご記入の上、送信してください。
【参加申込フォームURL】
<https://www.contactus.maff.go.jp/j/tohoku/form/syouan/syouthiseikatsu/220530.html>
- ※お電話、メール等からのお申込みはできませんのでご注意ください。
- ご参加いただける方には後日、Zoomの招待URL等をメールでお知らせします。

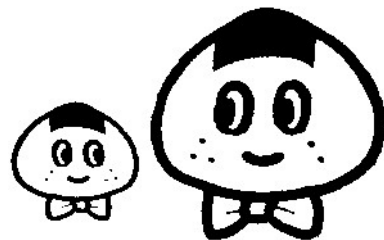


対象者

- Zoom利用が可能な方（先着100名）

開催日程

- 令和4年6月29日（水曜日）13：30～15：30



東北農政局食育推進キャラクター
「おにぎりマン」

Zoom使用の注意事項

- 事前に各自のパソコン又はスマートフォン、タブレットにZoomのインストールをお願いします。（アプリケーションのダウンロードや参加中の通信料は参加者のご負担になります。）
- アプリケーションソフトの設定や接続、操作等に関する東北農政局へのご質問はご遠慮願います。

申込期限

- 令和4年6月22日（水曜日）まで

参加にあたりご注意いただきたいこと

- 定員に達した時点で、参加申込みを締め切らせていただきます。
- 「招待URL」を他者へ教える等の行為は行わないでください。
- 開催中の動画撮影や写真撮影等、また、コンテンツ等の2次使用は一切禁止です。
- 通信環境は事前にご自身でご確認いただき、当日は通信環境のよい場所でご参加ください。
- お申込みによって得られた個人情報は厳重に管理し、御本人への連絡を行う場合に限り利用させていただきます。
- 開催中、不測の事態が発生した場合は開催中止とさせていただく場合がございますので、あらかじめご了承ください。

【お問合せ先】

東北農政局 消費・安全部 消費生活課 担当者：木村、岩淵

〒980-0014 宮城県仙台市青葉区本町三丁目3番1号

TEL：022-263-1111（代表） 内線：4323、4324