

野菜の入荷量と卸売価格の見通し (令和2年10月、仙台市中央卸売市場)

【10月の見通し】

1 入荷量の見通し

10月の主要野菜（14品目）の入荷量は、平年を下回ると見込まれる。

「平年を上回る」と見込まれるのは、ピーマン、たまねぎの2品目である。

「平年並み」と見込まれるのは、なす、ばれいしょの2品目である。

「平年を下回る」と見込まれるのは、だいこん、にんじん、はくさい、キャベツ、ほうれんそう、ねぎ、レタス、きゅうり、普通トマト、さといもの10品目である。

2 卸売価格の見通し

10月の主要野菜（14品目）の卸売価格は、平年を下回ると見込まれる。

「平年を上回る」と見込まれるのは、はくさいである。

「平年並み」と見込まれるのは、だいこん、ほうれんそう、ねぎ、なす、普通トマト、ばれいしょ、さといもの7品目である。

「平年を下回る」と見込まれるのは、にんじん、キャベツ、レタス、きゅうり、ピーマン、たまねぎの6品目である。

(参考) 10月の入荷量と卸売価格の見通し

品目	入 荷 量			卸 売 価 格			(参考) 前年10月の主産地シェア (%)
	前月比較	前年比較	平年比較	前月比較	前年比較	平年比較	
だいこん	↗	=	↘	↘	↗	=	青森(59) 岩手(14) 北海道(11)
にんじん	↘	↘	↘	=	↗	↘	北海道(66) 青森(28)
はくさい	↗	↘	↘	=	↗	↗	北海道(31) 長野(19) 茨城(14) 宮城(13)
キャベツ	=	=	↘	↘	↗	↘	群馬(42) 岩手(37)
ほうれんそう	↗	↘	↘	↘	=	=	宮城(54) 栃木(27) 茨城(3)
ねぎ	↗	=	↘	↘	=	=	宮城(82)
レタス	↗	=	↘	=	=	↘	茨城(74) 宮城(12)
きゅうり	↘	=	↘	=	=	↘	宮城(96)
なす	↗	=	=	=	↗	=	高知(62) 宮城(19) 栃木(13)
普通トマト	↗	=	↘	↗	=	=	宮城(50) 栃木(19) 茨城(10)
ピーマン	↗	=	↗	↘	=	↘	岩手(47) 宮城(31)
ばれいしょ	=	↗	=	=	↗	=	北海道(100)
たまねぎ	↘	↗	↗	=	↘	↘	北海道(93)
さといも	↗	↘	↘	↘	=	=	新潟(72) 宮城(21)
計	=	=	↘	=	=	↘	

注 1 入荷量と卸売価格の表し方

符 号	入荷量	卸売価格	対比率
↗	多 い	高 い	106%以上
=	並 み	並 み	95%~105%
↘	少 ない	安 い	94%以下

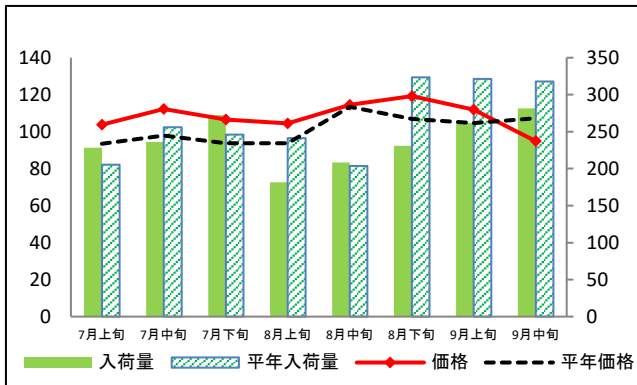
2 平年とは過去5カ年の平均値である。

3 この資料の内容は、令和2年9月24日現在で見込んだものであり、今後の気象条件の変化等により変動があり得る。

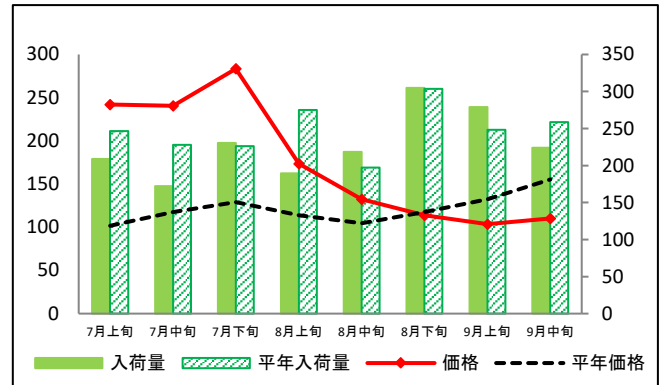
(参考) 仙台市中央卸売市場における品目別の入荷量及び価格の動向

単位<左:価格(円/kg)、右:入荷量(t)>

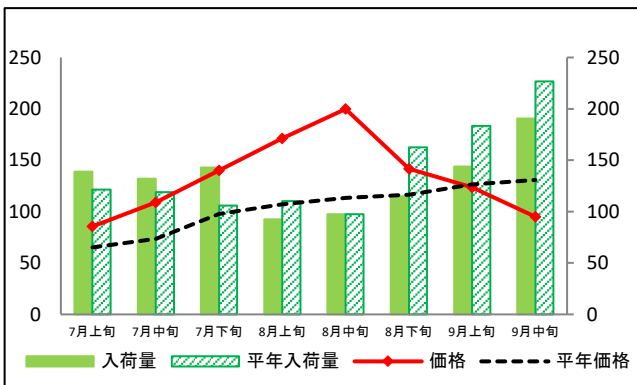
だいこん



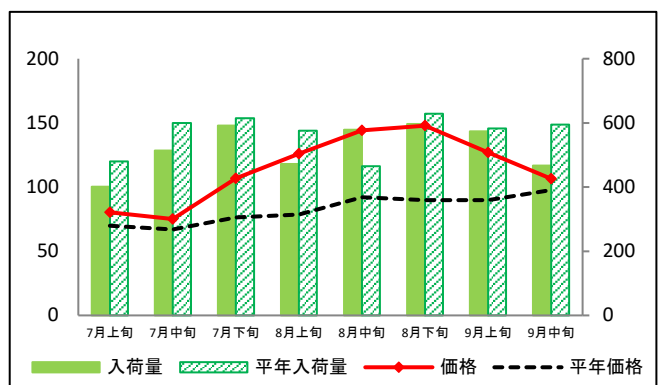
にんじん



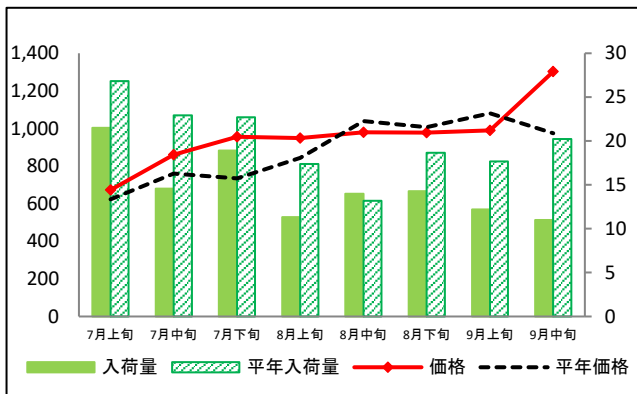
はくさい



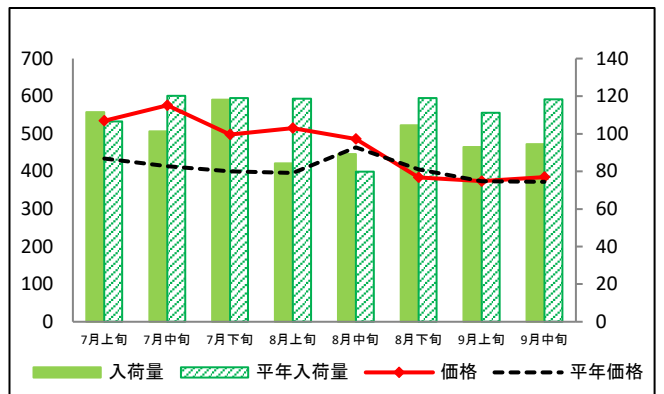
キャベツ



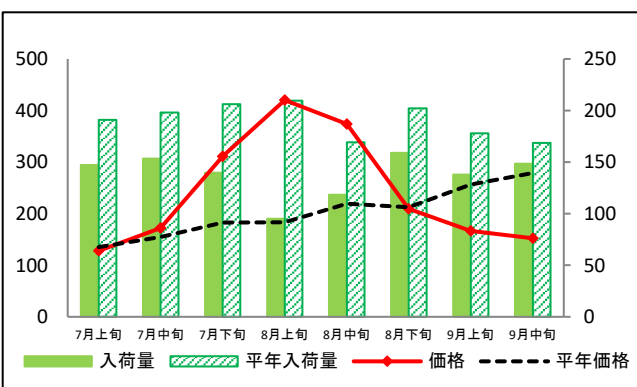
ほうれんそう



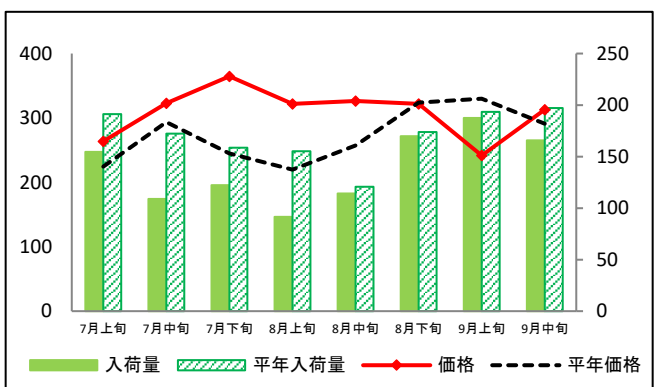
ねぎ



レタス



きゅうり

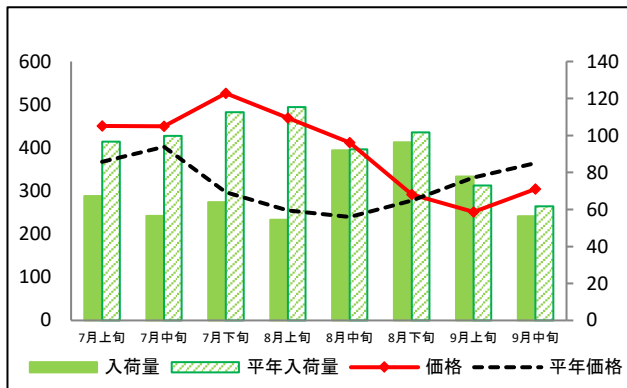


資料: 仙台市中央卸売市場主要品目日報

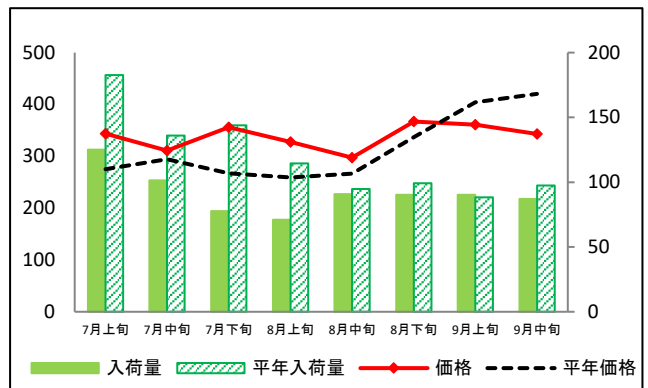
(参考) 仙台市中央卸売市場における品目別の入荷量及び価格の動向

単位<左:価格(円/kg)、右:入荷量(t)>

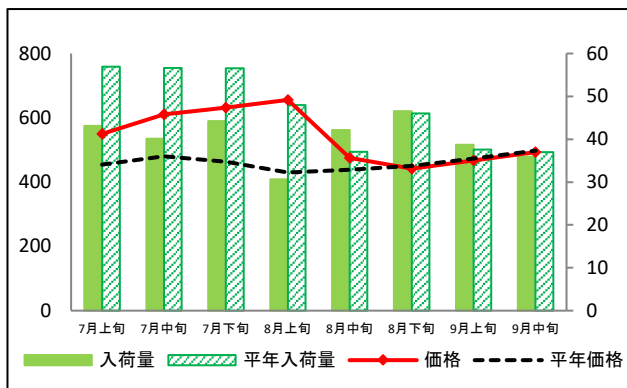
なす



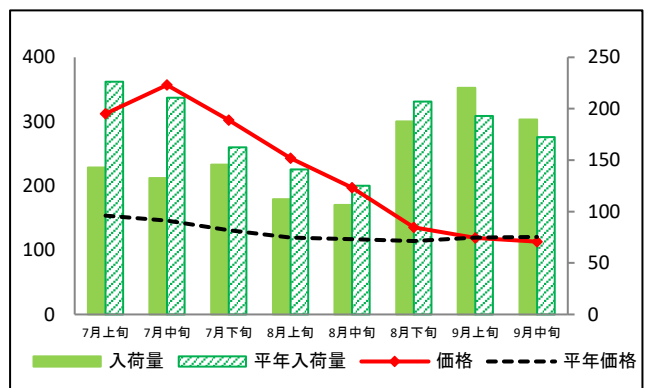
普通トマト



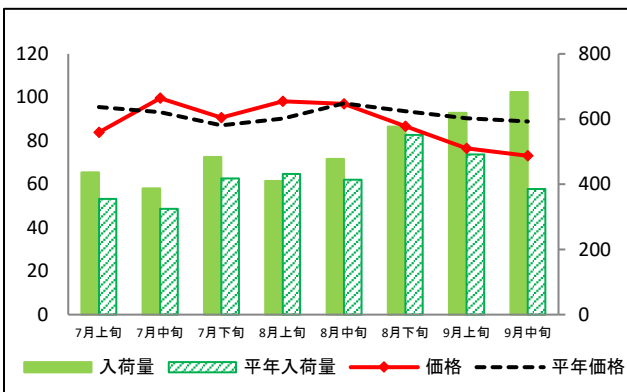
ピーマン



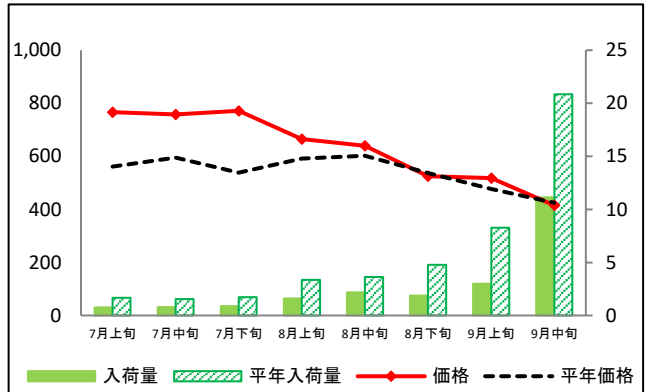
ばれいしょ



たまねぎ



さといも



資料:仙台市中央卸売市場主要品目日報

(参考) 仙台市中央卸売市場における品目別の入荷量の推移

単位：トン

品目	7月上旬		7月中旬		7月下旬		8月上旬		8月中旬		8月下旬		9月上旬		9月中旬	
	入荷量	平年比	入荷量	平年比	入荷量	平年比	入荷量	平年比	入荷量	平年比	入荷量	平年比	入荷量	平年比	入荷量	平年比
だいこん	228	111%	236	92%	272	111%	182	75%	209	102%	231	71%	262	81%	282	89%
にんじん	209	85%	172	76%	230	102%	189	69%	218	111%	305	100%	279	113%	224	87%
はくさい	139	114%	132	111%	143	135%	93	84%	98	100%	115	71%	144	78%	191	84%
キャベツ	402	84%	513	86%	592	96%	472	82%	579	124%	596	95%	574	99%	467	79%
ほうれんそう	22	80%	15	64%	19	83%	11	65%	14	106%	14	77%	12	69%	11	54%
ねぎ	112	105%	101	84%	118	99%	84	71%	89	112%	105	88%	93	84%	94	80%
レタス	147	77%	154	78%	140	68%	95	45%	118	70%	159	79%	138	77%	149	88%
きゅうり	154	81%	109	63%	122	77%	92	59%	114	95%	170	98%	187	97%	166	84%
なす	67	70%	57	57%	64	57%	54	47%	92	100%	96	95%	78	107%	56	91%
普通トマト	125	69%	101	75%	78	54%	71	62%	91	96%	90	91%	90	102%	87	89%
ピーマン	43	76%	40	71%	44	78%	31	64%	42	114%	47	101%	39	103%	36	97%
ばれいしょ	143	63%	133	63%	146	90%	112	80%	107	85%	188	91%	220	114%	190	110%
たまねぎ	437	123%	388	119%	484	116%	410	95%	477	115%	577	105%	619	126%	683	177%
さといも	1	46%	1	53%	1	52%	2	48%	2	60%	2	39%	3	36%	11	53%

資料：仙台市中央卸売市場主要品目日報

(参考) 仙台市中央卸売市場における品目別の価格の推移

単位：円/kg

品目	7月上旬		7月中旬		7月下旬		8月上旬		8月中旬		8月下旬		9月上旬		9月中旬	
	価格	平年比	価格	平年比	価格	平年比	価格	平年比	価格	平年比	価格	平年比	価格	平年比	価格	平年比
だいこん	104	111%	112	115%	107	114%	105	112%	115	101%	119	111%	112	107%	95	88%
にんじん	242	238%	241	205%	283	220%	174	153%	132	127%	114	97%	104	78%	110	71%
はくさい	86	131%	109	148%	140	143%	171	160%	200	176%	142	122%	124	98%	95	73%
キャベツ	80	115%	75	112%	107	140%	126	160%	144	156%	148	165%	127	141%	106	109%
ほうれんそう	673	108%	860	113%	956	130%	948	113%	979	94%	978	97%	991	92%	1,302	134%
ねぎ	535	123%	576	139%	498	125%	515	130%	486	105%	384	95%	374	100%	385	103%
レタス	128	95%	172	111%	311	170%	420	229%	374	171%	209	98%	167	65%	152	55%
きゅうり	263	117%	323	110%	365	149%	322	146%	326	127%	322	99%	242	73%	313	107%
なす	451	123%	450	112%	526	177%	469	184%	412	172%	292	105%	251	76%	304	84%
普通トマト	343	125%	311	106%	356	133%	327	126%	297	112%	367	109%	361	89%	343	82%
ピーマン	550	121%	610	127%	632	136%	656	153%	475	109%	442	98%	467	99%	493	99%
ばれいしょ	312	203%	357	244%	302	230%	243	203%	197	168%	135	118%	119	99%	113	94%
たまねぎ	84	88%	100	107%	91	104%	98	109%	97	100%	87	93%	77	85%	73	82%
さといも	767	137%	758	127%	772	143%	666	112%	640	106%	526	98%	518	108%	415	98%

資料：仙台市中央卸売市場主要品目日報