

野菜の入荷量と卸売価格の見通し (令和3年1月、仙台市中央卸売市場)

【1月の見通し】

1 入荷量の見通し

1月の主要野菜（13品目）の入荷量は、平年を下回ると見込まれる。

「平年並み」と見込まれるのは、だいこん、ほうれんそう、ばれいしょ、たまねぎの4品目である。

「平年を下回る」と見込まれるのは、にんじん、はくさい、キャベツ、ねぎ、レタス、きゅうり、なす、普通トマト、ピーマンの9品目である。

2 卸売価格の見通し

1月の主要野菜（13品目）の卸売価格は、平年を下回ると見込まれる。

「平年を上回る」と見込まれるのは、ばれいしょである。

「平年並み」と見込まれるのは、なす、普通トマトの2品目である。

「平年を下回る」と見込まれるのは、だいこん、にんじん、はくさい、キャベツ、ほうれんそう、ねぎ、レタス、きゅうり、ピーマン、たまねぎの10品目である。

(参考) 1月の入荷量と卸売価格の見通し

品目	入 荷 量			卸 売 価 格			(参考) 前年1月の主産地シェア (%)
	前月比較	前年比較	平年比較	前月比較	前年比較	平年比較	
だいこん	↘	=	=	↗	↘	↘	千葉(54) 神奈川(44)
にんじん	↘	=	↘	=	↘	↘	千葉(58) 茨城(38)
はくさい	↘	↘	↘	↗	↘	↘	茨城(90) 宮城(7)
キャベツ	=	↘	↘	↗	=	↘	愛知(40) 千葉(27) 茨城(5)
ほうれんそう	=	↗	=	↗	↘	↘	宮城(76) 茨城(9)
ねぎ	↘	=	↘	=	=	↘	宮城(62) 埼玉(4)
レタス	↘	=	↘	↗	↘	↘	香川(48) 宮城(13) 熊本(12) 茨城(11)
きゅうり	↘	=	↘	↗	↘	↘	宮崎(50) 高知(49)
なす	↗	=	↘	=	=	=	高知(95)
普通トマト	↘	=	↘	↗	↗	=	熊本(41) 宮城(29) 栃木(27)
ピーマン	↘	↗	↘	↗	↘	↘	高知(42) 茨城(28)
ばれいしょ	↗	=	=	↘	↗	↗	北海道(90)
たまねぎ	↘	=	=	↗	=	↘	北海道(95)
計	↘	=	↘	↗	=	↘	

注 1 入荷量と卸売価格の表し方

符 号	入荷量	卸売価格	対比率
↗	多 い	高 い	106%以上
=	並 み	並 み	95%~105%
↘	少 ない	安 い	94%以下

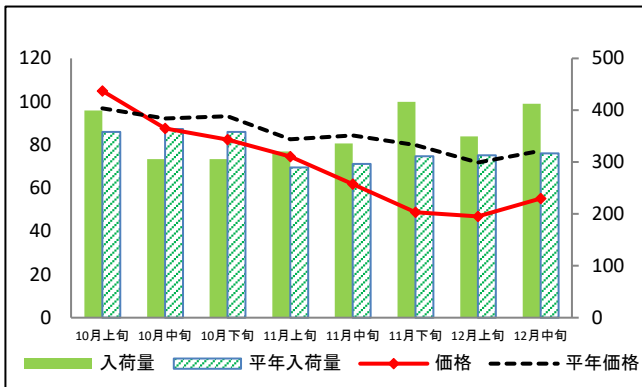
2 平年とは過去5カ年の平均値である。

3 この資料の内容は、令和2年12月21日現在で見込んだものであり、今後の気象条件の変化等により変動があり得る。

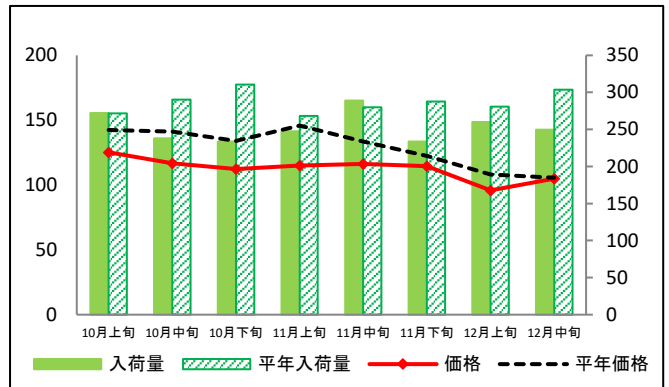
(参考) 仙台市中央卸売市場における品目別の入荷量及び価格の動向

単位<左:価格(円/kg)、右:入荷量(t)>

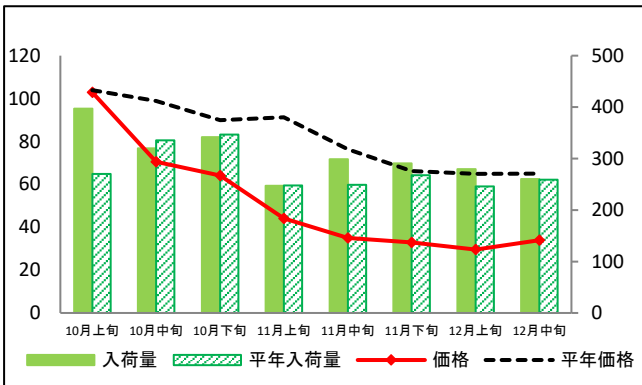
だいこん



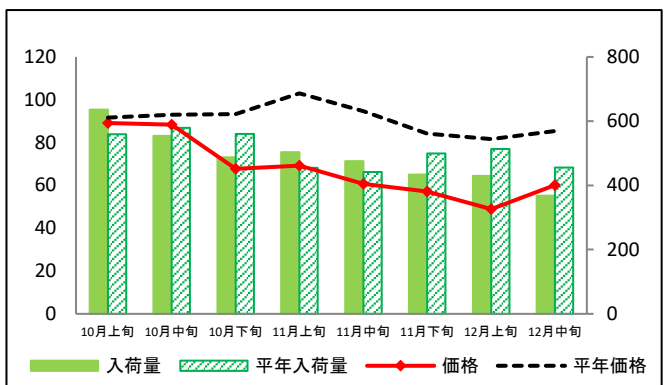
にんじん



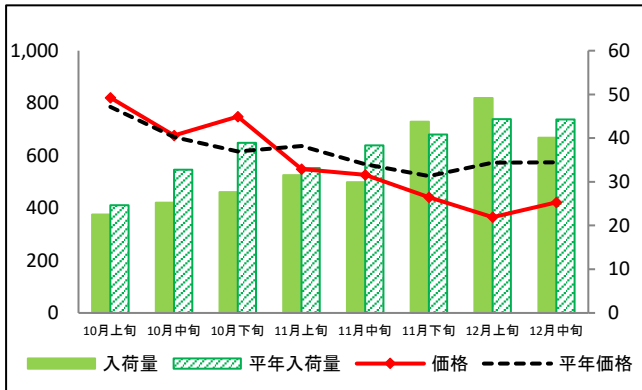
はくさい



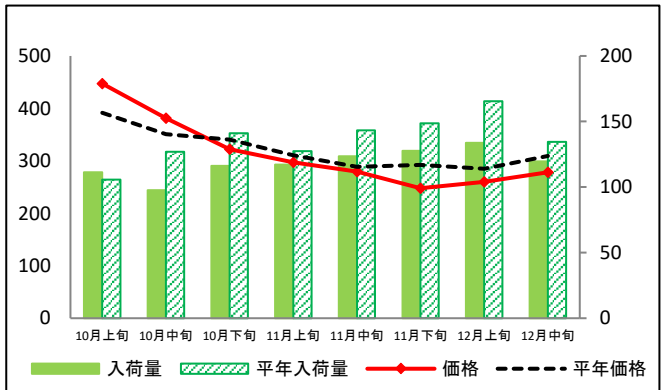
キャベツ



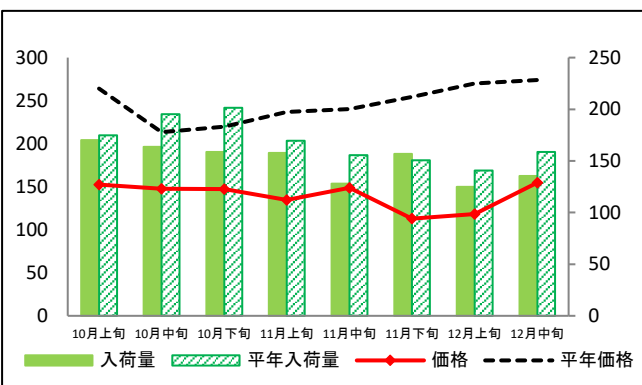
ほうれんそう



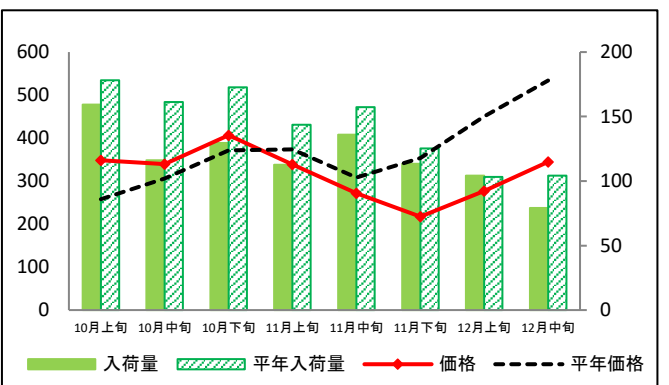
ねぎ



レタス



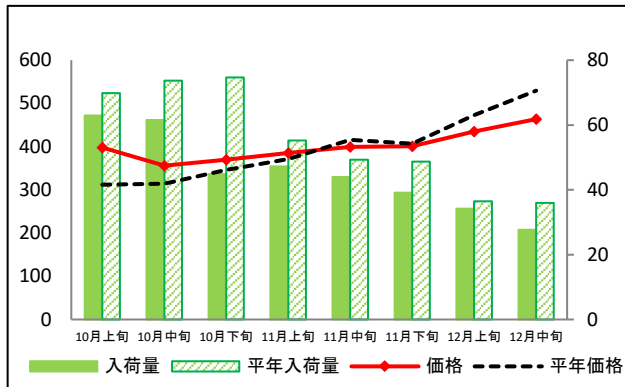
きゅうり



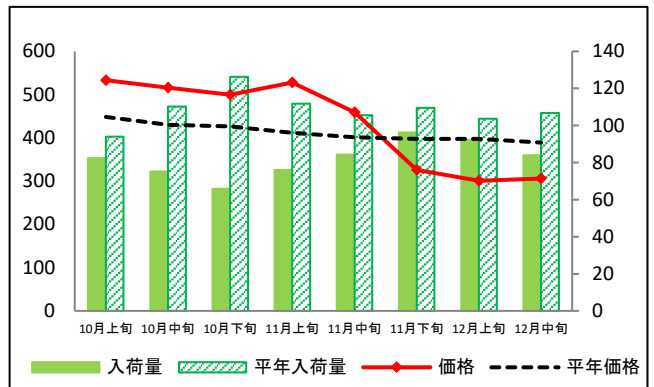
(参考) 仙台市中央卸売市場における品目別の入荷量及び価格の動向

単位<左:価格(円/kg)、右:入荷量(t)>

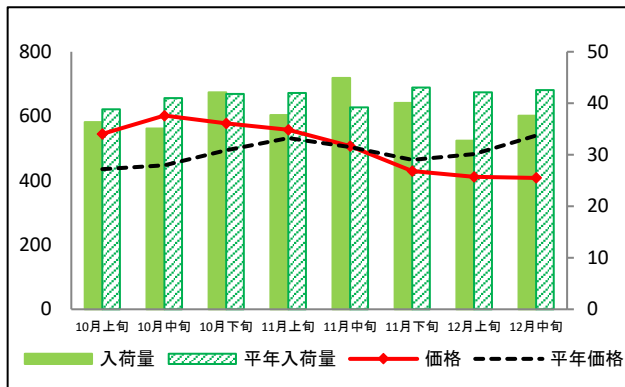
なす



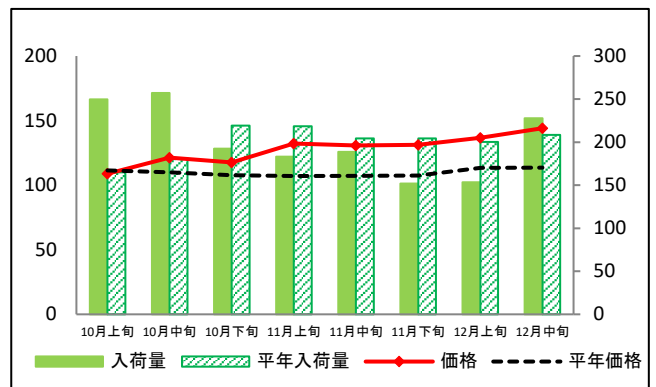
普通トマト



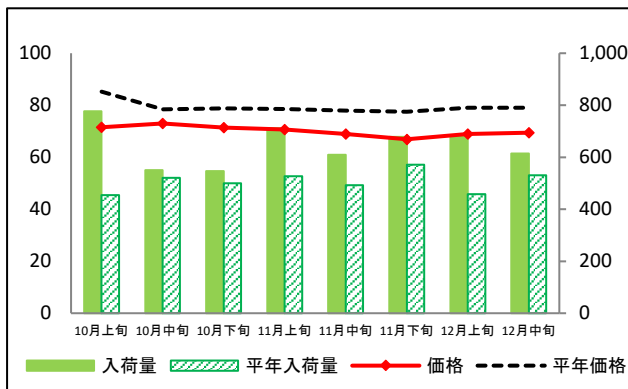
ピーマン



ばれいしょ



たまねぎ



資料: 仙台市中央卸売市場主要品目日報

(参考) 仙台市中央卸売市場における品目別の入荷量の推移

単位：トン

品目	10月上旬		10月中旬		10月下旬		11月上旬		11月中旬		11月下旬		12月上旬		12月中旬	
	入荷量	平年比	入荷量	平年比	入荷量	平年比	入荷量	平年比	入荷量	平年比	入荷量	平年比	入荷量	平年比	入荷量	平年比
だいこん	399	112%	306	84%	306	85%	321	111%	336	114%	416	134%	350	112%	412	130%
にんじん	272	100%	238	82%	234	75%	248	92%	289	103%	234	81%	260	93%	250	82%
はくさい	397	147%	320	95%	341	98%	247	100%	299	120%	291	109%	280	114%	260	100%
キャベツ	636	114%	554	96%	487	87%	504	111%	476	108%	434	87%	430	84%	368	81%
ほうれんそう	22	91%	25	77%	28	71%	32	95%	30	78%	44	107%	49	111%	40	91%
ねぎ	111	105%	98	77%	116	82%	117	92%	124	86%	128	86%	134	81%	120	89%
レタス	170	97%	164	84%	159	79%	158	93%	128	82%	157	104%	125	89%	135	85%
きゅうり	159	89%	116	72%	130	75%	113	78%	136	86%	114	91%	104	101%	79	76%
なす	63	90%	62	83%	45	60%	47	85%	44	89%	39	80%	34	94%	28	77%
普通トマト	82	88%	75	68%	66	52%	76	68%	84	80%	96	88%	92	89%	84	79%
ピーマン	36	94%	35	86%	42	101%	38	90%	45	115%	40	93%	33	78%	38	88%
ばれいしょ	250	151%	257	142%	192	88%	183	84%	189	92%	152	74%	153	76%	228	109%
たまねぎ	776	171%	551	106%	547	109%	712	135%	610	124%	679	119%	679	148%	614	116%

資料：仙台市中央卸売市場主要品目日報

(参考) 仙台市中央卸売市場における品目別の価格の推移

単位：円/kg

品目	10月上旬		10月中旬		10月下旬		11月上旬		11月中旬		11月下旬		12月上旬		12月中旬	
	価格	平年比	価格	平年比	価格	平年比	価格	平年比	価格	平年比	価格	平年比	価格	平年比	価格	平年比
だいこん	105	108%	88	95%	82	89%	74	90%	62	73%	49	61%	47	65%	55	71%
にんじん	125	88%	117	83%	112	84%	115	79%	116	87%	115	94%	96	89%	105	99%
はくさい	103	99%	70	71%	64	71%	44	48%	35	46%	33	50%	30	46%	34	52%
キャベツ	89	97%	88	95%	68	73%	69	67%	61	64%	57	68%	49	60%	60	71%
ほうれんそう	821	104%	677	101%	748	121%	548	86%	527	93%	441	84%	365	64%	422	73%
ねぎ	447	114%	381	109%	322	95%	297	96%	280	97%	248	85%	260	91%	278	90%
レタス	152	58%	148	69%	147	67%	135	57%	149	62%	113	44%	118	44%	155	56%
きゅうり	349	135%	339	111%	407	110%	339	91%	271	88%	217	61%	277	61%	345	65%
なす	398	128%	356	113%	370	107%	386	104%	399	96%	401	99%	435	92%	464	88%
普通トマト	533	119%	516	120%	500	117%	528	128%	459	114%	326	82%	301	76%	306	79%
ピーマン	545	125%	602	135%	578	117%	557	105%	507	101%	429	93%	412	85%	408	76%
ばれいしょ	109	98%	121	110%	118	109%	132	123%	131	122%	131	122%	137	121%	144	127%
たまねぎ	72	84%	73	93%	71	91%	71	90%	69	88%	67	86%	69	87%	69	88%

資料：仙台市中央卸売市場主要品目日報