

## 野菜の入荷量と卸売価格の見通し (令和3年11月、仙台市中央卸売市場)

### 【11月の見通し】

#### 1 入荷量の見通し

11月の主要野菜（14品目）の入荷量は、平年を下回ると見込まれる。

「平年を上回る」と見込まれるのは、にんじん、はくさい、キャベツ、ピーマン4品目である。

「平年並み」と見込まれるのは、だいこん、ほうれんそう、ねぎ、レタス、なす、さといもの6品目である。

「平年を下回る」と見込まれるのは、きゅうり、普通トマト、ばれいしょ、たまねぎの4品目である。

#### 2 卸売価格の見通し

11月の主要野菜（14品目）の卸売価格は、平年を下回ると見込まれる。

「平年を上回る」と見込まれるのは、はくさい、ばれいしょ、たまねぎの3品目である。

「平年を下回る」と見込まれるのは、だいこん、にんじん、キャベツ、ほうれんそう、ねぎ、レタス、きゅうり、なす、普通トマト、ピーマン、さといもの11品目である。

(参考) 11月の入荷量と卸売価格の見通し

品目	入 荷 量			卸 売 価 格			(参考) 前年11月の主産地シェア (%)
	前月比較	前年比較	平年比較	前月比較	前年比較	平年比較	
だいこん	=	↘	=	↘	↗	↘	千葉(47) 青森(18) 宮城(11)
にんじん	↗	↗	↗	↗	↘	↘	青森(43) 千葉(37) 北海道(8)
はくさい	↗	=	↗	↘	↗	↗	茨城(74) 宮城(23)
キャベツ	↘	=	↗	↗	↗	↘	千葉(48) 宮城(25) 茨城(15) 愛知(3)
ほうれんそう	↗	=	=	↘	=	↘	宮城(82) 茨城(8)
ねぎ	↗	↗	=	↘	↘	↘	宮城(95)
レタス	↗	=	=	↗	↗	↘	茨城(82) 宮城(17)
きゅうり	=	=	↘	↗	↗	↘	宮城(83) 宮崎(6)
なす	↘	↗	=	↗	=	↘	高知(88)
普通トマト	↗	=	↘	=	↘	↘	宮城(44) 熊本(36) 栃木(14)
ピーマン	=	=	↗	↗	↘	↘	高知(39) 茨城(38)
ばれいしょ	=	↘	↘	↗	↗	↗	北海道(100)
たまねぎ	↗	↘	↘	↗	↗	↗	北海道(98)
さといも	=	=	=	↘	↘	↘	新潟(75) 宮城(13)
計	↗	↘	↘	↗	↗	↘	

注 1 入荷量と卸売価格の表し方

符 号	入荷量	卸売価格	対比率
↗	多 い	高 い	106%以上
=	並 み	並 み	95%~105%
↘	少 ない	安 い	94%以下

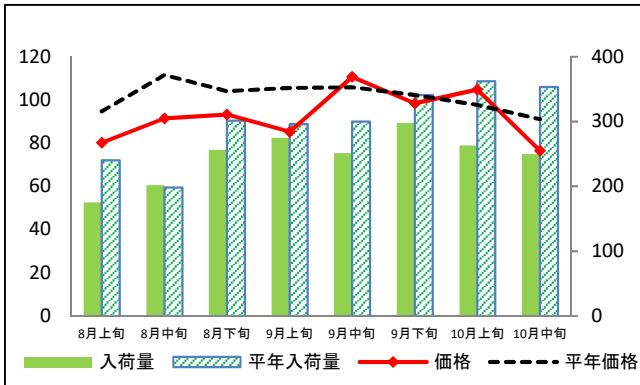
2 平年とは過去5カ年の平均値である。

3 この資料の内容は、令和3年10月25日現在で見込んだものであり、今後の気象条件の変化等により変動があり得る。

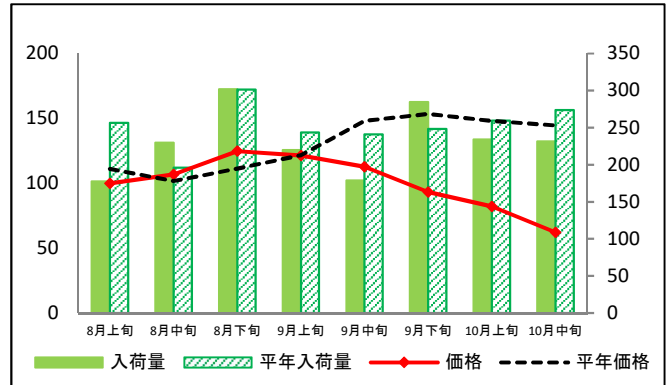
(参考) 仙台市中央卸売市場における品目別の入荷量及び価格の動向

単位<左:価格(円/kg)、右:入荷量(t)>

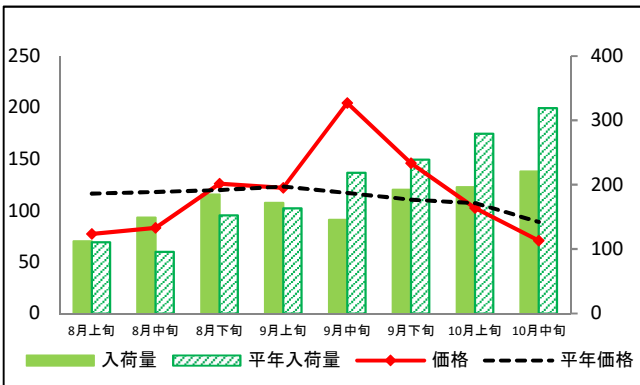
だいこん



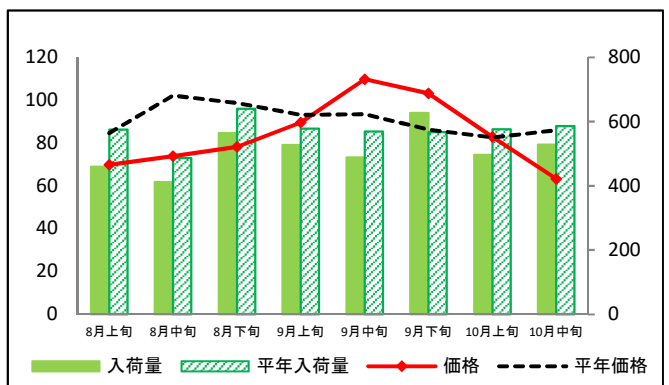
にんじん



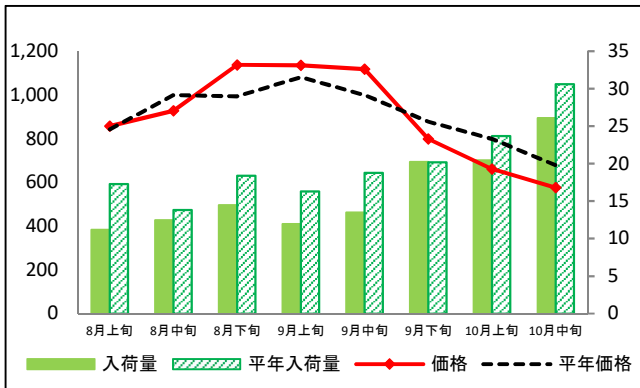
はくさい



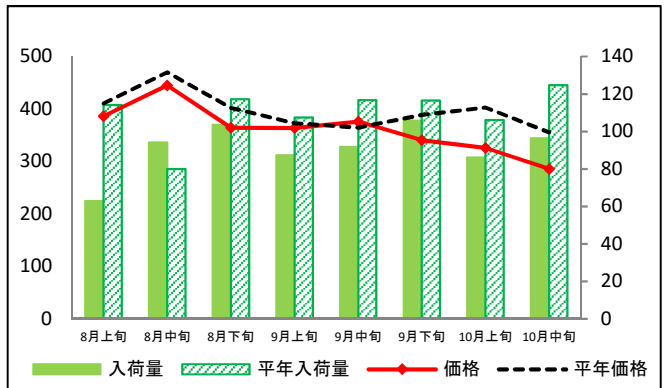
キャベツ



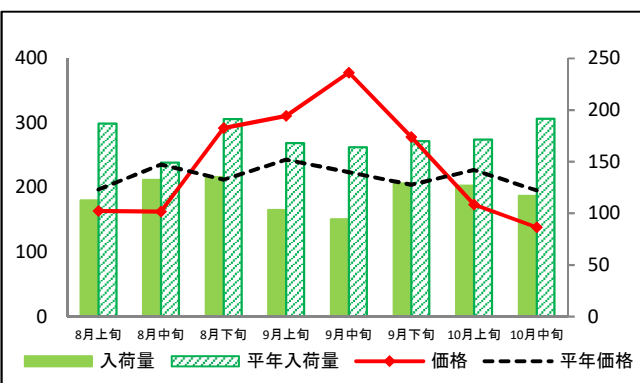
ほうれんそう



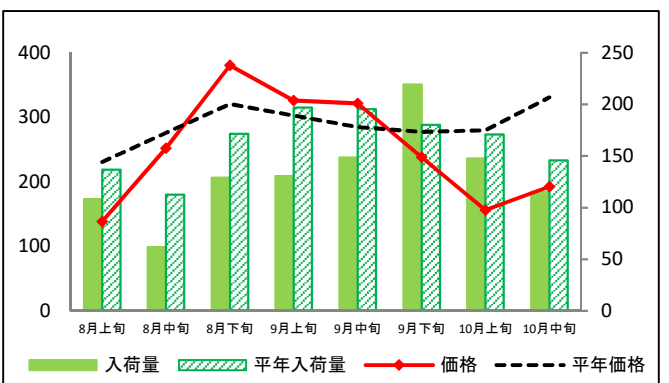
ねぎ



レタス



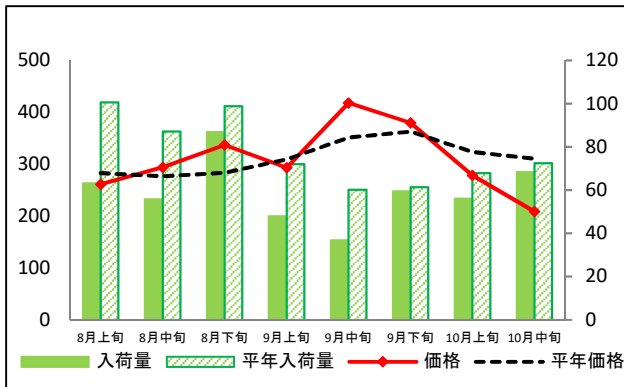
きゅうり



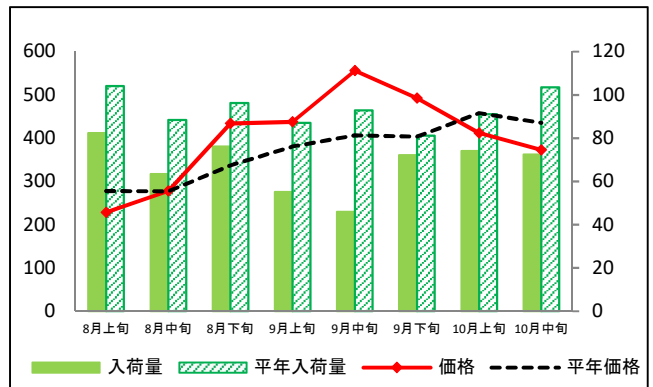
(参考) 仙台市中央卸売市場における品目別の入荷量及び価格の動向

単位<左:価格(円/kg)、右:入荷量(t)>

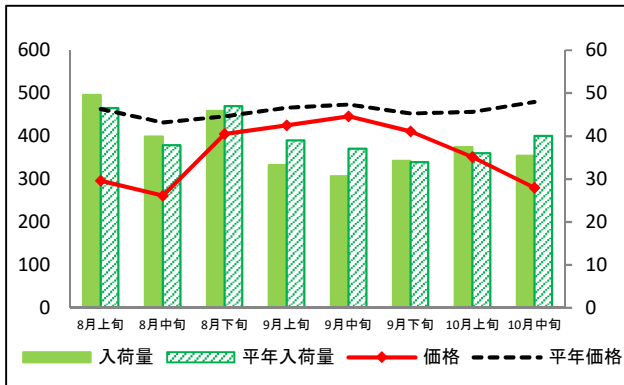
なす



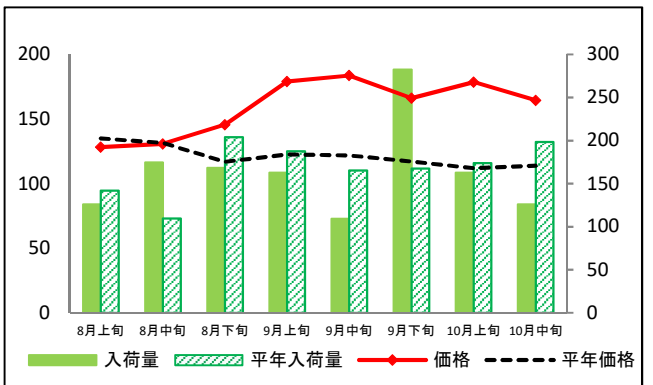
普通トマト



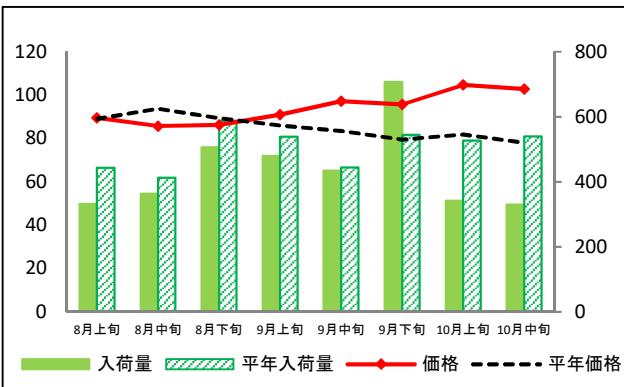
ピーマン



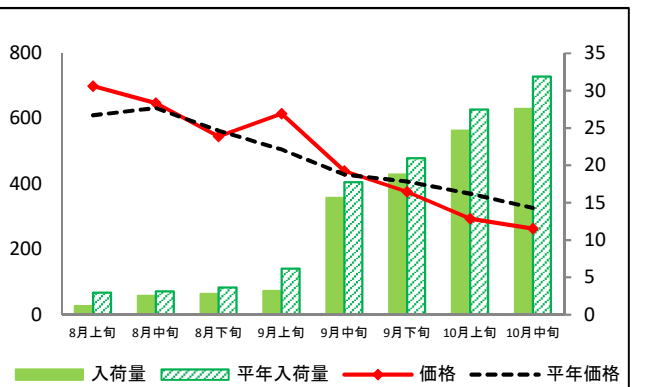
ぱれいしょ



たまねぎ



さといも



資料: 仙台市中央卸売市場主要品目日報

## (参考) 仙台市中央卸売市場における品目別の入荷量の推移

単位：トン

品目	8月上旬		8月中旬		8月下旬		9月上旬		9月中旬		9月下旬		10月上旬		10月中旬	
	入荷量	平年比	入荷量	平年比	入荷量	平年比	入荷量	平年比	入荷量	平年比	入荷量	平年比	入荷量	平年比	入荷量	平年比
だいこん	175	73%	202	102%	256	85%	275	93%	251	84%	298	87%	263	72%	250	71%
にんじん	177	69%	230	117%	302	100%	220	90%	179	74%	285	115%	234	90%	231	84%
はくさい	112	101%	149	156%	185	121%	172	105%	145	66%	192	80%	196	70%	220	69%
キャベツ	460	80%	412	85%	564	88%	527	91%	488	86%	627	111%	497	86%	528	90%
ほうれんそう	11	65%	12	90%	14	79%	12	73%	13	72%	20	100%	20	86%	26	85%
ねぎ	63	55%	94	118%	103	88%	87	81%	92	79%	106	91%	86	81%	96	77%
レタス	112	60%	132	89%	135	71%	103	62%	94	57%	129	76%	127	74%	117	61%
きゅうり	108	79%	62	55%	129	75%	131	66%	148	76%	219	122%	148	87%	115	79%
なす	63	63%	56	64%	87	88%	48	66%	37	61%	59	97%	56	82%	68	94%
普通トマト	82	79%	63	72%	76	79%	55	63%	46	50%	72	89%	74	81%	72	70%
ピーマン	50	107%	40	105%	46	98%	33	85%	31	83%	34	101%	37	104%	35	88%
ばれいしょ	126	89%	174	159%	168	82%	163	87%	109	66%	282	169%	163	93%	126	63%
たまねぎ	332	75%	363	88%	506	86%	480	89%	434	98%	707	130%	342	65%	330	61%
さといも	1	39%	3	81%	3	77%	3	52%	16	88%	19	89%	25	90%	28	86%

資料：仙台市中央卸売市場主要品目日報

## (参考) 仙台市中央卸売市場における品目別の価格の推移

単位：円/kg

品目	8月上旬		8月中旬		8月下旬		9月上旬		9月中旬		9月下旬		10月上旬		10月中旬	
	価格	平年比	価格	平年比	価格	平年比	価格	平年比	価格	平年比	価格	平年比	価格	平年比	価格	平年比
だいこん	80	85%	92	82%	93	90%	85	81%	111	104%	98	96%	105	107%	76	84%
にんじん	100	90%	107	105%	125	112%	121	100%	113	76%	93	61%	82	56%	62	43%
はくさい	77	66%	83	70%	126	105%	122	99%	204	175%	146	132%	102	95%	71	79%
キャベツ	70	83%	74	72%	78	79%	90	96%	110	117%	103	120%	83	100%	63	74%
ほうれんそう	857	102%	928	93%	1,138	114%	1,136	105%	1,118	112%	799	91%	661	83%	576	85%
ねぎ	386	94%	445	95%	364	91%	364	98%	376	103%	340	88%	326	81%	286	80%
レタス	164	83%	163	69%	292	138%	311	128%	378	169%	278	136%	174	76%	138	71%
きゅうり	139	60%	252	91%	381	119%	326	108%	321	113%	238	86%	156	56%	192	58%
なす	261	92%	294	106%	337	119%	294	95%	418	119%	380	105%	279	86%	209	67%
普通トマト	228	82%	278	100%	434	129%	438	115%	556	137%	492	122%	412	90%	373	86%
ピーマン	296	64%	261	60%	405	91%	425	91%	446	94%	411	91%	351	77%	280	58%
ばれいしょ	128	95%	131	99%	146	125%	179	146%	184	151%	166	142%	179	160%	164	144%
たまねぎ	90	101%	86	92%	86	96%	91	106%	97	116%	96	120%	105	128%	103	132%
さといも	700	115%	647	102%	545	97%	615	122%	440	102%	377	92%	294	79%	264	81%

資料：仙台市中央卸売市場主要品目日報