

野菜の入荷量と卸売価格の見通し (令和4年7月、仙台市中央卸売市場)

【7月の見通し】

1 入荷量の見通し

7月の主要野菜（13品目）の入荷量は、平年並みと見込まれる。

「平年を上回る」と見込まれるのは、はくさい、ばれいしょの2品目である。

「平年並み」と見込まれるのは、にんじん、ほうれんそう、ねぎ、なす、ピーマン、たまねぎの6品目である。

「平年を下回る」と見込まれるのは、だいこん、キャベツ、レタス、きゅうり、普通トマトの5品目である。

2 卸売価格の見通し

7月の主要野菜（13品目）の卸売価格は、平年並みと見込まれる。

「平年を上回る」と見込まれるのは、だいこん、ねぎ、たまねぎの3品目である。

「平年並み」と見込まれるのは、にんじん、キャベツ、レタス、普通トマトの4品目である。

「平年を下回る」と見込まれるのは、はくさい、ほうれんそう、きゅうり、なす、ピーマン、ばれいしょの6品目である。

く

品目	入 荷 量			卸 売 価 格			(参考) 前年7月の主産地シェア (%)
	前月比較	前年比較	平年比較	前月比較	前年比較	平年比較	
だいこん	↗	=	↘	↗	↗	↗	青森(62) 北海道(26) 岩手(11)
にんじん	=	=	=	↘	↗	=	青森(78) 北海道(18)
はくさい	↗	=	↗	↘	=	↘	長野(94)
キャベツ	↗	=	↘	↘	=	=	群馬(42) 岩手(40) 宮城(15)
ほうれんそう	↘	↗	=	=	↘	↘	宮城(42) 栃木(34) 岩手(15)
ねぎ	=	↗	=	=	↗	↗	茨城(58) 宮城(38)
レタス	↗	=	↘	↗	=	=	長野(60) 岩手(30)
きゅうり	↘	=	↘	↘	↗	↘	宮城(92)
なす	↘	=	=	↗	=	↘	宮城(44) 栃木(22) 茨城(14)
普通トマト	↗	=	↘	↘	=	=	宮城(34) 栃木(29) 北海道(16) 福島(14)
ピーマン	↗	=	=	↘	=	↘	茨城(43) 岩手(32) 宮城(19)
ばれいしょ	=	↗	↗	↘	↘	↘	千葉(44) 茨城(37) 北海道(8)
たまねぎ	↗	=	=	↘	↗	↗	宮城(42) 佐賀(30) 栃木(12)
計	↗	=	=	↘	↗	=	

注 1 入荷量と卸売価格の表し方

符 号	入 荷 量	卸 売 価 格	対 比 率
↗	多 い	高 い	106%以上
=	並 み	並 み	95%~105%
↘	少 ない	安 い	94%以下

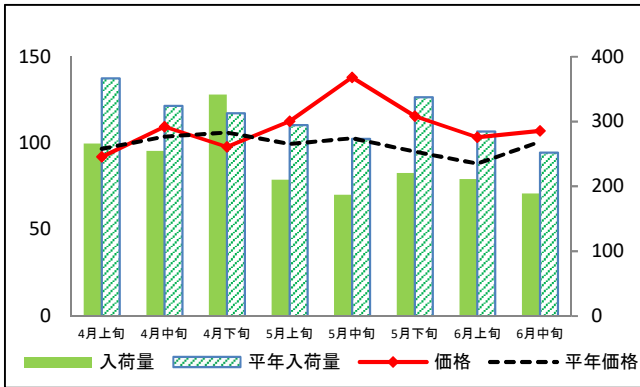
2 平年とは過去5カ年の平均値である。

3 この資料の内容は、令和4年6月24日現在で見込んだものであり、今後の気象条件の変化等により変動があり得る。

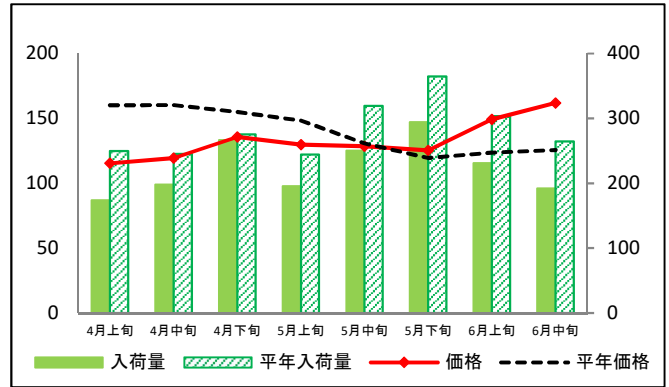
(参考) 仙台市中央卸売市場における品目別の入荷量及び価格の動向

単位<左:価格(円/kg)、右:入荷量(t)>

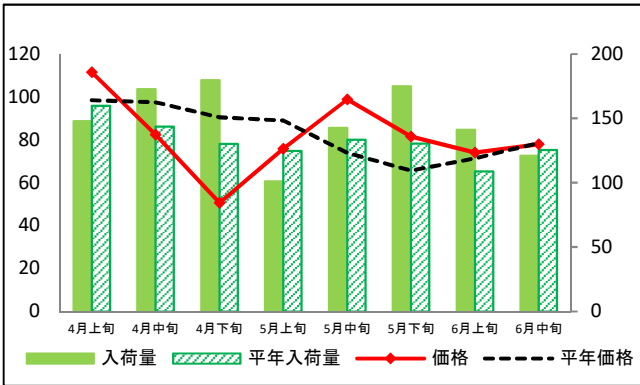
だいこん



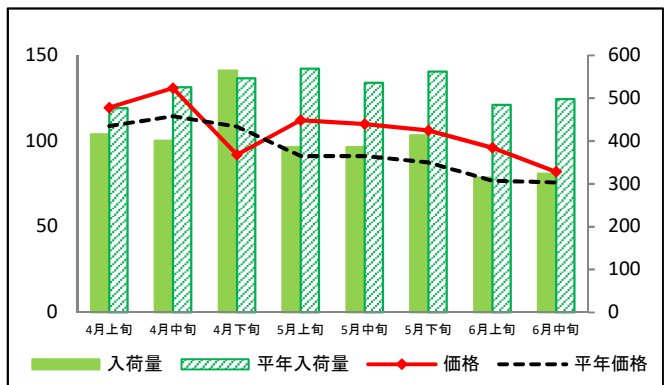
にんじん



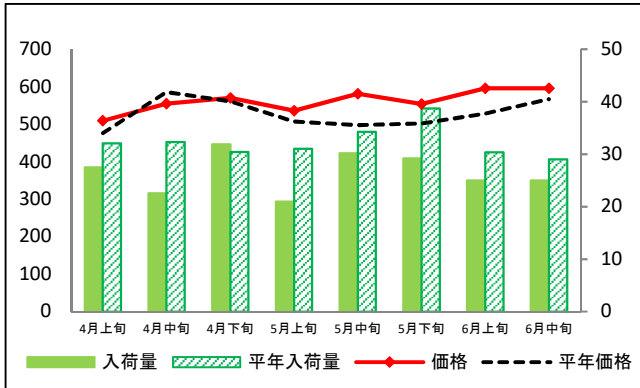
はくさい



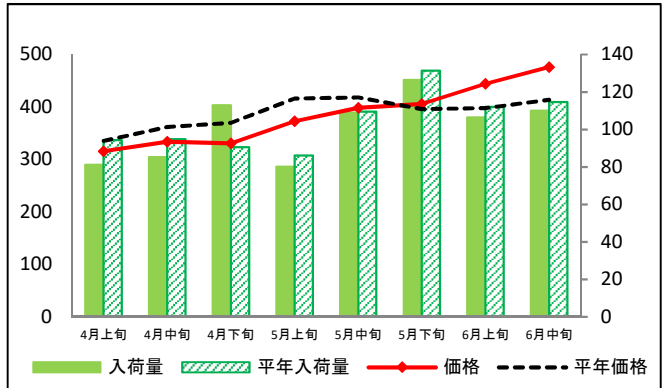
キャベツ



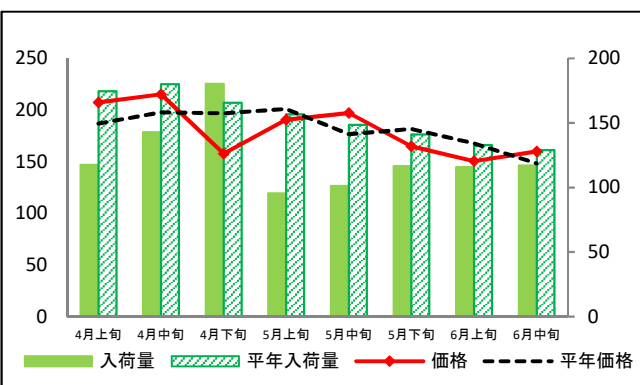
ほうれんそう



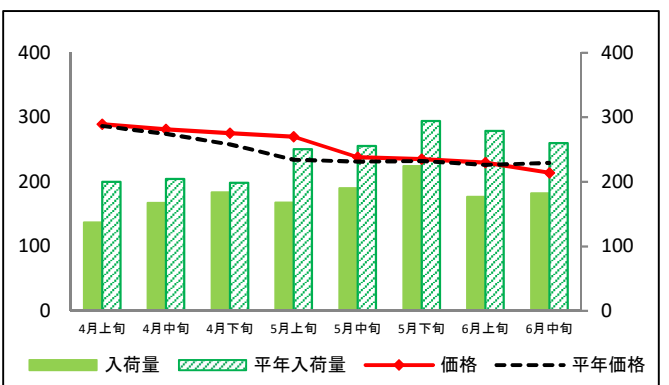
ねぎ



レタス



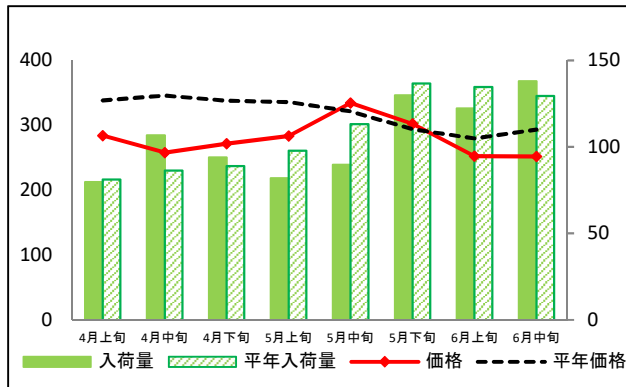
きゅうり



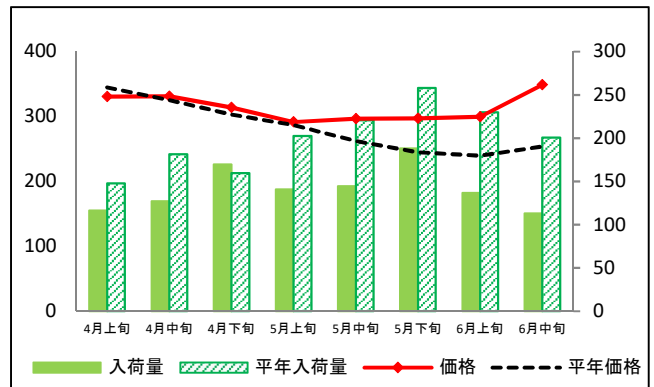
(参考) 仙台市中央卸売市場における品目別の入荷量及び価格の動向

単位<左:価格(円/kg)、右:入荷量(t)>

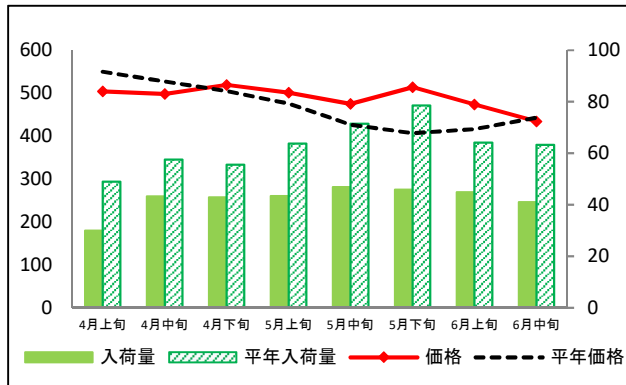
なす



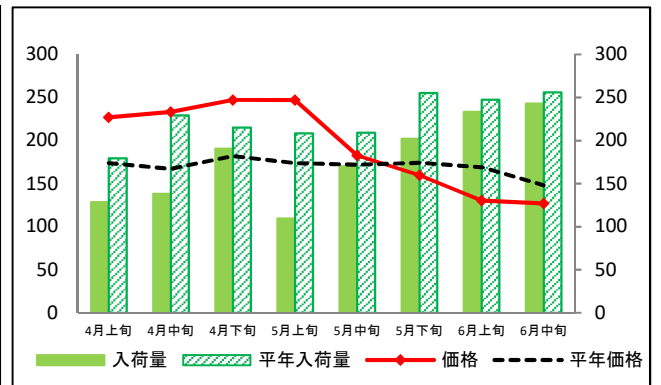
普通トマト



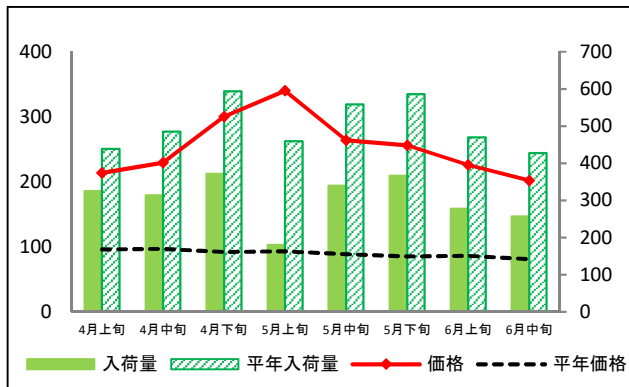
ピーマン



ぱれいしょ



たまねぎ



資料: 仙台市中央卸売市場主要品目日報

(参考) 仙台市中央卸売市場における品目別の入荷量の推移

単位：トン

品目	4月上旬		4月中旬		4月下旬		5月上旬		5月中旬		5月下旬		6月上旬		6月中旬	
	入荷量	平年比	入荷量	平年比	入荷量	平年比	入荷量	平年比	入荷量	平年比	入荷量	平年比	入荷量	平年比	入荷量	平年比
だいこん	266	73%	254	78%	342	109%	210	71%	187	68%	220	65%	211	74%	189	75%
にんじん	174	70%	198	81%	266	97%	195	80%	250	78%	294	81%	231	76%	192	73%
はくさい	148	93%	173	120%	180	138%	101	81%	143	107%	175	134%	141	130%	121	96%
キャベツ	416	87%	401	76%	564	103%	386	68%	386	72%	413	74%	315	65%	324	65%
ほうれんそう	27	86%	23	70%	32	105%	21	68%	30	88%	29	75%	25	82%	25	86%
ねぎ	81	86%	85	90%	113	125%	80	93%	109	100%	126	96%	106	95%	110	96%
レタス	118	67%	143	79%	180	109%	95	61%	101	68%	117	83%	116	87%	117	91%
きゅうり	137	69%	167	82%	183	92%	168	67%	190	74%	225	76%	177	63%	182	70%
なす	80	98%	107	124%	94	106%	82	84%	90	79%	130	95%	122	91%	138	107%
普通トマト	116	79%	127	70%	170	106%	141	69%	145	66%	188	73%	137	59%	113	56%
ピーマン	30	61%	43	75%	43	77%	43	68%	47	66%	46	58%	45	70%	41	65%
ばれいしょ	129	72%	138	60%	190	89%	109	53%	170	81%	202	79%	233	94%	243	95%
たまねぎ	325	74%	313	65%	371	63%	180	39%	339	61%	367	63%	277	59%	257	60%

資料：仙台市中央卸売市場主要品目日報

(参考) 仙台市中央卸売市場における品目別の価格の推移

単位：円/kg

品目	4月上旬		4月中旬		4月下旬		5月上旬		5月中旬		5月下旬		6月上旬		6月中旬	
	価格	平年比	価格	平年比	価格	平年比	価格	平年比	価格	平年比	価格	平年比	価格	平年比	価格	平年比
だいこん	92	95%	110	106%	98	92%	113	113%	138	134%	116	122%	103	117%	107	106%
にんじん	115	72%	120	75%	136	88%	130	87%	129	98%	125	105%	149	121%	162	129%
はくさい	112	113%	82	85%	51	56%	76	85%	99	134%	82	124%	74	104%	78	99%
キャベツ	119	110%	131	114%	92	85%	112	123%	110	120%	106	121%	96	125%	82	108%
ほうれんそう	509	107%	555	95%	570	102%	536	106%	581	117%	554	110%	596	113%	596	105%
ねぎ	316	94%	334	92%	331	89%	373	90%	399	95%	405	102%	444	112%	476	115%
レタス	207	111%	215	109%	158	80%	191	95%	197	112%	165	91%	150	90%	160	108%
きゅうり	289	101%	281	103%	276	107%	270	115%	238	103%	235	101%	230	102%	214	93%
なす	284	84%	258	75%	272	80%	283	84%	335	104%	303	103%	252	90%	252	86%
普通トマト	331	96%	331	102%	314	104%	292	102%	297	113%	297	121%	300	125%	349	137%
ピーマン	504	92%	498	95%	519	103%	501	105%	475	111%	514	126%	473	114%	434	98%
ばれいしょ	227	131%	233	139%	247	136%	247	142%	183	106%	160	92%	130	77%	127	86%
たまねぎ	214	223%	230	237%	300	326%	340	365%	264	298%	256	301%	226	262%	202	249%

資料：仙台市中央卸売市場主要品目日報