

## 野菜の入荷量と卸売価格の見通し (令和4年12月、仙台市中央卸売市場)

### 【12月の見通し】

#### 1 入荷量の見通し

12月の主要野菜（14品目）の入荷量は、平年並みと見込まれる。

「平年を上回る」と見込まれるのは、はくさい、ほうれんそう、なす、ばれいしょの4品目である。

「平年並み」と見込まれるのは、たまねぎの1品目である。

「平年を下回る」と見込まれるのは、だいこん、にんじん、キャベツ、ねぎ、レタス、きゅうり、普通トマト、ピーマン、さといもの9品目である。

#### 2 卸売価格の見通し

12月の主要野菜（14品目）の卸売価格は、平年並みと見込まれる。

「平年を上回る」と見込まれるのは、だいこん、にんじん、はくさい、レタス、普通トマト、たまねぎ、さといもの7品目である。

「平年並み」と見込まれるのは、ねぎ、ピーマン、ばれいしょの3品目である。

「平年を下回る」と見込まれるのは、キャベツ、ほうれんそう、きゅうり、なすの4品目である。

品目	入 荷 量			卸 売 価 格			(参考) 前年12月の主産地シェア (%)
	前月比較	前年比較	平年比較	前月比較	前年比較	平年比較	
だいこん	↗	=	↘	↗	↗	↗	千葉(58) 神奈川(39)
にんじん	↗	=	↘	↗	↗	↗	千葉(68) 茨城(22)
はくさい	↗	↗	↗	↘	↗	↗	茨城(71) 宮城(29)
キャベツ	↗	↗	↘	↘	↗	↘	千葉(31) 愛知(27) 茨城(18) 宮城(11)
ほうれんそう	↗	=	↗	↘	=	↘	宮城(78) 茨城(10)
ねぎ	↘	↘	↘	↗	↗	=	宮城(91)
レタス	=	=	↘	↗	↗	↗	香川(40) 茨城(29) 宮城(18)
きゅうり	↘	=	↘	↗	↗	↘	宮崎(48) 高知(39)
なす	=	↗	↗	↗	=	↘	高知(98)
普通トマト	↗	=	↘	↘	=	↗	宮城(42) 熊本(32) 栃木(21)
ピーマン	↗	=	↘	=	=	=	高知(52) 茨城(17)
ばれいしょ	↗	↗	↗	↗	↘	=	北海道(98)
たまねぎ	=	↗	=	↗	↘	↗	北海道(96)
さといも	↗	=	↘	↗	↗	↗	新潟(83)
計	↗	↗	=	↗	=	=	

注 1 入荷量と卸売価格の表し方

符 号	入荷量	卸売価格	対比率
↗	多  い	高  い	106%以上
=	並  み	並  み	95%~105%
↘	少  ない	安  い	94%以下

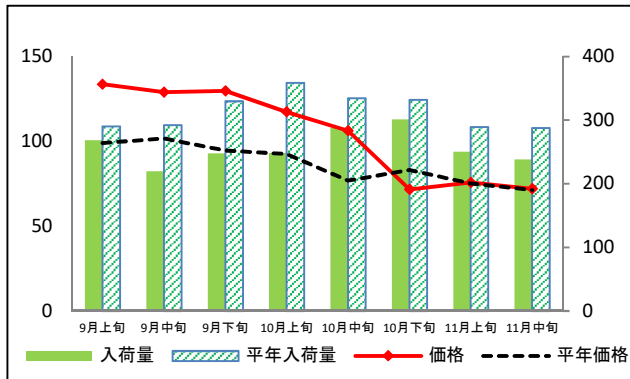
2 平年とは過去5カ年の平均値である。

3 この資料の内容は、令和4年11月24日現在で見込んだものであり、今後の気象条件の変化等により変動があり得る。

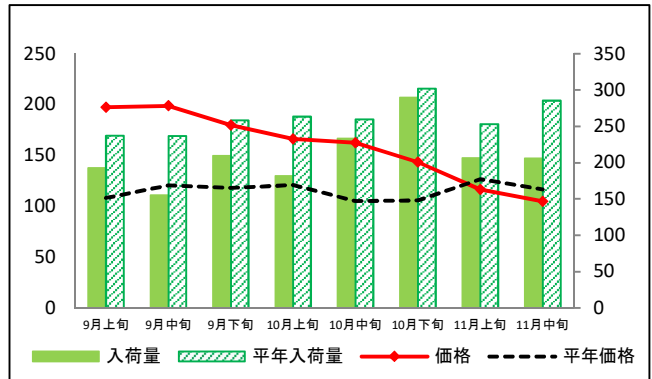
(参考) 仙台市中央卸売市場における品目別の入荷量及び価格の動向

単位<左:価格(円/kg)、右:入荷量(t)>

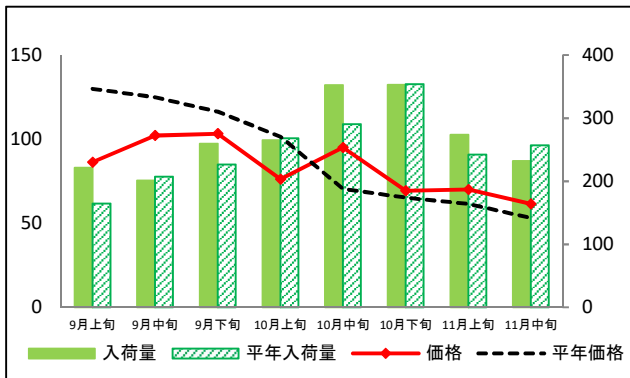
だいこん



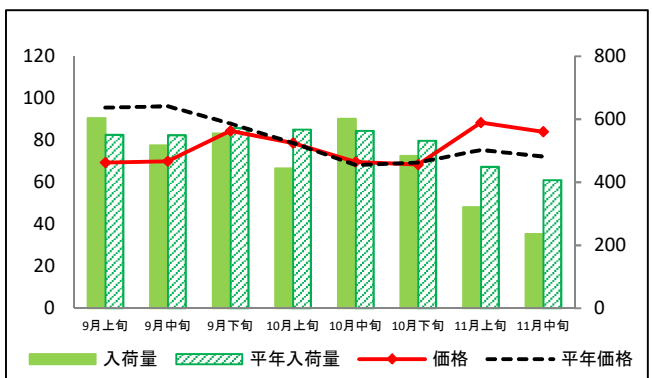
にんじん



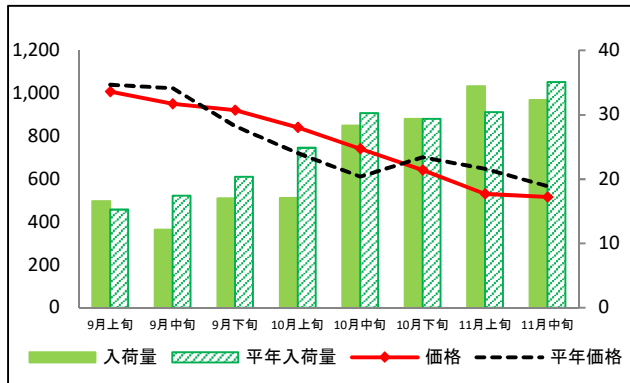
はくさい



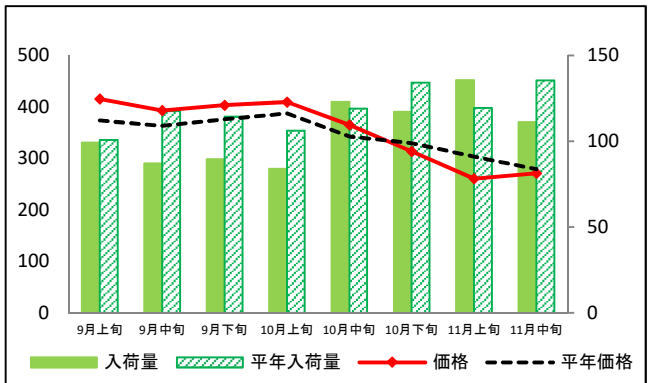
キャベツ



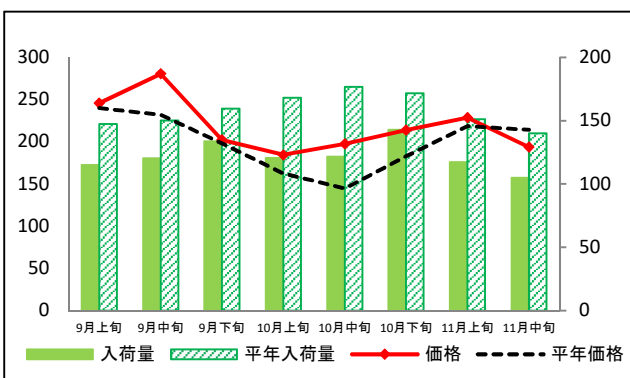
ほうれんそう



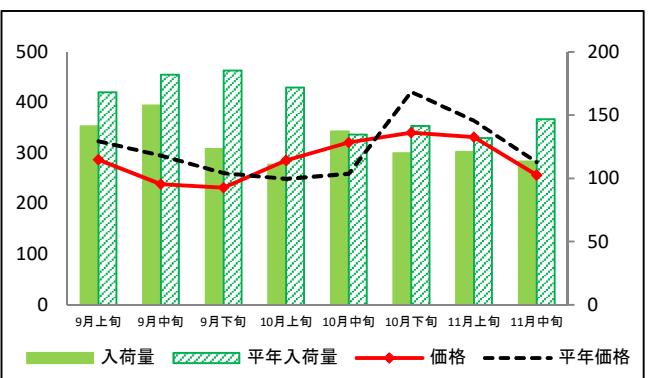
ねぎ



レタス



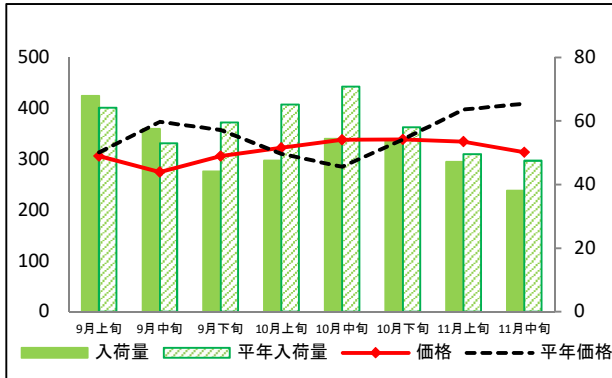
きゅうり



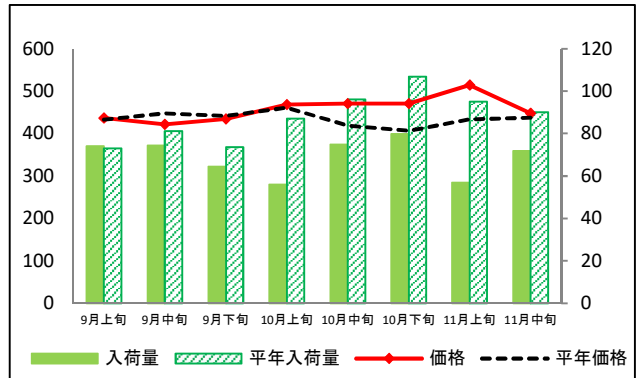
(参考) 仙台市中央卸売市場における品目別の入荷量及び価格の動向

単位<左:価格(円/kg)、右:入荷量(t)>

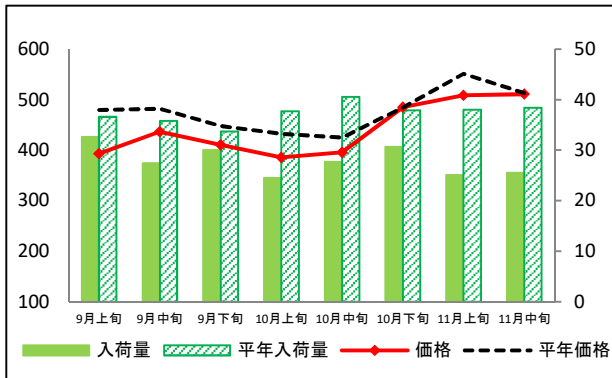
なす



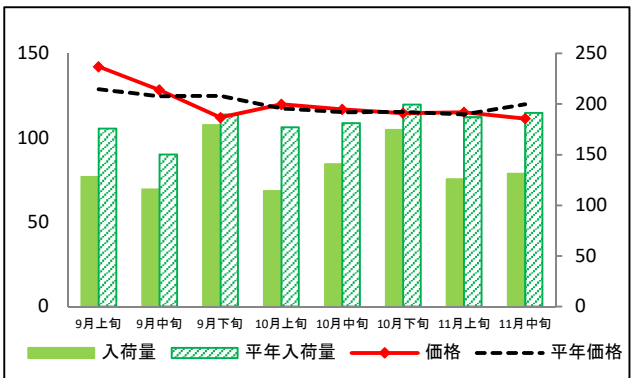
普通トマト



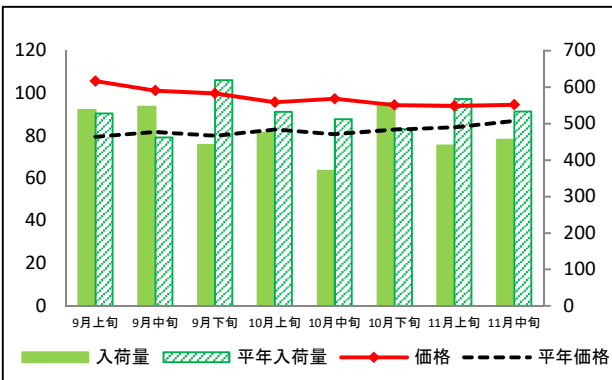
ピーマン



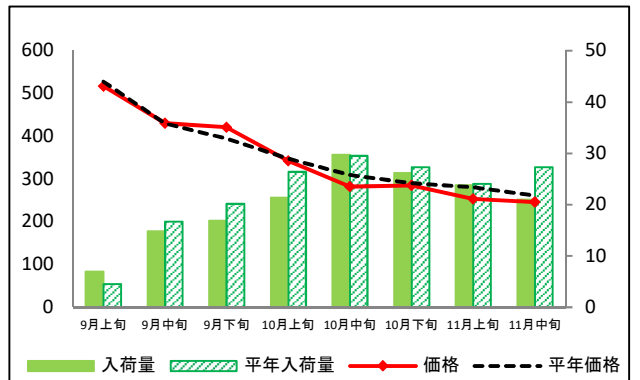
ばれいしょ



たまねぎ



さといも



資料: 仙台市中央卸売市場主要品目日報

## (参考) 仙台市中央卸売市場における品目別の入荷量の推移

単位：トン

品目	9月上旬		9月中旬		9月下旬		10月上旬		10月中旬		10月下旬		11月上旬		11月中旬	
	入荷量	平年比	入荷量	平年比	入荷量	平年比	入荷量	平年比	入荷量	平年比	入荷量	平年比	入荷量	平年比	入荷量	平年比
だいこん	269	92%	219	75%	248	75%	248	69%	288	86%	301	91%	250	86%	238	83%
にんじん	193	81%	155	66%	209	81%	181	69%	233	90%	290	96%	207	82%	206	72%
はくさい	221	135%	202	97%	260	115%	265	99%	352	121%	353	100%	273	113%	232	90%
キャベツ	604	110%	518	94%	555	97%	444	78%	601	107%	484	91%	321	71%	236	58%
ほうれんそう	17	109%	12	70%	17	84%	17	69%	28	94%	29	100%	34	113%	32	92%
ねぎ	99	99%	87	74%	90	78%	84	79%	123	103%	117	87%	136	114%	111	82%
レタス	115	78%	120	80%	134	84%	121	72%	122	69%	143	83%	117	78%	105	75%
きゅうり	141	84%	158	87%	123	67%	111	64%	137	102%	120	85%	121	92%	113	77%
なす	68	106%	57	108%	44	74%	47	73%	54	77%	54	93%	47	95%	38	80%
普通トマト	74	101%	74	92%	64	87%	56	64%	75	78%	80	75%	57	60%	72	80%
ピーマン	33	89%	27	77%	30	89%	25	65%	28	68%	31	81%	25	66%	26	67%
ばれいしょ	128	73%	116	77%	179	94%	114	65%	140	78%	175	88%	126	67%	131	69%
たまねぎ	538	102%	547	118%	442	71%	475	89%	371	72%	556	115%	440	78%	457	86%
さといも	7	154%	15	89%	17	84%	21	81%	30	101%	26	96%	24	99%	21	77%

資料：仙台市中央卸売市場主要品目日報

## (参考) 仙台市中央卸売市場における品目別の価格の推移

単位：円/kg

品目	9月上旬		9月中旬		9月下旬		10月上旬		10月中旬		10月下旬		11月上旬		11月中旬	
	価格	平年比	価格	平年比	価格	平年比	価格	平年比	価格	平年比	価格	平年比	価格	平年比	価格	平年比
だいこん	134	135%	129	127%	130	137%	117	127%	106	138%	72	86%	76	101%	72	101%
にんじん	197	182%	199	165%	180	152%	166	137%	163	155%	143	136%	116	92%	105	90%
はくさい	86	66%	102	82%	103	89%	76	75%	95	135%	69	106%	70	114%	61	116%
キャベツ	69	73%	70	73%	85	96%	79	100%	70	102%	68	99%	88	117%	84	116%
ほうれんそう	1,008	97%	950	93%	922	109%	841	117%	741	121%	642	92%	531	82%	517	91%
ねぎ	416	111%	393	108%	404	107%	410	106%	365	107%	314	95%	261	86%	271	97%
レタス	246	102%	281	121%	202	102%	185	114%	197	136%	214	117%	229	105%	194	90%
きゅうり	287	89%	239	81%	232	89%	286	115%	321	124%	341	81%	331	91%	257	91%
なす	306	97%	274	73%	306	86%	322	104%	338	119%	338	100%	335	84%	314	77%
普通トマト	437	101%	422	94%	435	98%	469	102%	470	112%	470	116%	514	119%	448	102%
ピーマン	393	82%	437	91%	410	92%	386	89%	396	93%	485	100%	509	92%	511	100%
ばれいしょ	142	110%	128	103%	112	90%	120	102%	117	102%	115	99%	115	101%	111	93%
たまねぎ	106	133%	101	124%	100	125%	96	115%	97	121%	94	114%	94	112%	95	109%
さといも	517	98%	431	100%	421	107%	342	99%	282	91%	285	98%	253	90%	246	94%

資料：仙台市中央卸売市場主要品目日報