

野菜の入荷量と卸売価格の見通し
(令和 7 年12月、仙台市中央卸売市場)

【12月の見通し】

1 入荷量の見通し

12月の指定野菜（14品目）の入荷量全体としては、平年を下回ると見込まれる。

「平年並み」と見込まれるのは、はくさい、ねぎ、レタス、さといもの4品目である。

「平年を下回る」と見込まれるのは、だいこん、にんじん、キャベツ、ほうれんそう、きゅうり、なす、普通トマト、ピーマン、ばれいしょ、たまねぎの10品目である。

2 卸売価格の見通し

12月の指定野菜（14品目）の卸売価格全体としては、平年を上回ると見込まれる。

「平年を上回る」と見込まれるのは、だいこん、にんじん、はくさい、レタス、きゅうり、普通トマト、ピーマン、ばれいしょ、たまねぎ、さといもの10品目である。

「平年並み」と見込まれるのは、キャベツ、ほうれんそう、ねぎの3品目である。

「平年を下回る」と見込まれるのは、なすの1品目である。

品目	入 荷 量			卸 売 価 格			(参考) 前年12月の主産地シェア (%)
	前月比較	前年比較	平年比較	前月比較	前年比較	平年比較	
だいこん	↗	=	↘	↗	=	↗	千葉(54) 神奈川(43)
にんじん	=	=	↘	↘	=	↗	千葉(79) 茨城(17)
はくさい	↘	=	=	=	↘	↗	茨城(78) 宮城(21)
キャベツ	↗	↗	↘	↘	↘	=	千葉(29) 愛知(27) 茨城(19) 宮城(10)
ほうれんそう	=	=	↘	↘	↘	=	宮城(69) 茨城(13)
ねぎ	↗	=	=	=	↘	=	宮城(85)
レタス	=	=	=	↗	↘	↗	香川(47) 茨城(22) 宮城(18)
きゅうり	↘	=	↘	=	=	↗	宮崎(43) 高知(37)
なす	↘	=	↘	=	↘	↘	高知(95)
普通トマト	↗	↗	↘	↘	↘	↗	宮城(41) 熊本(34) 栃木(24)
ピーマン	↗	=	↘	=	↘	↗	高知(44) 茨城(31)
ばれいしょ	=	↘	↘	↗	↗	↗	北海道(100)
たまねぎ	↘	↘	↘	↗	↗	↗	北海道(99)
さといも	↗	=	=	=	↗	↗	新潟(87)
計	=	↘	↘	=	=	↗	

注 1 入荷量と卸売価格の表し方

符 号	入荷量	卸売価格	対比率
↗	多 い	高 い	111%以上
=	並 み	並 み	90%～110%
↘	少 ない	安 い	89%以下

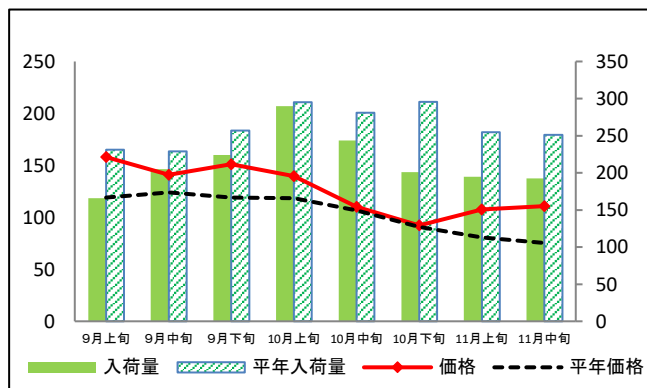
2 平年とは過去5カ年の平均値である。

3 この資料の内容は、令和7年11月20日現在で見込んだものであり、今後の気象条件の変化等により変動があり得る。

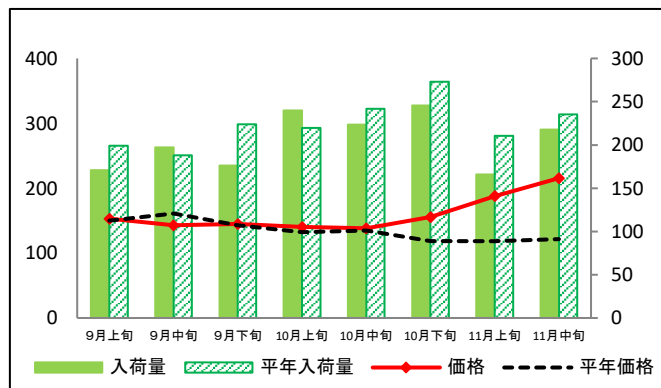
(参考) 仙台市中央卸売市場における品目別の入荷量及び価格の動向

単位<左:価格(円/kg)、右:入荷量(t)>

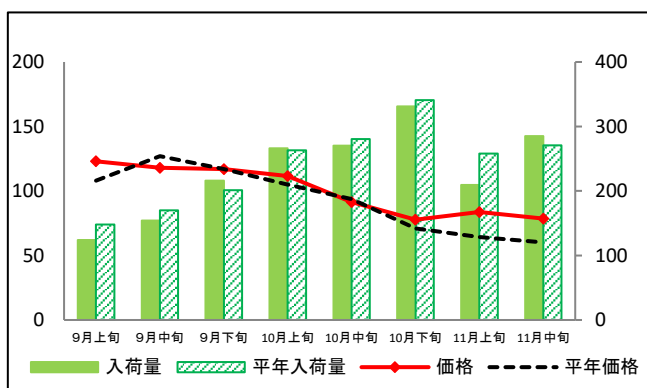
だいこん



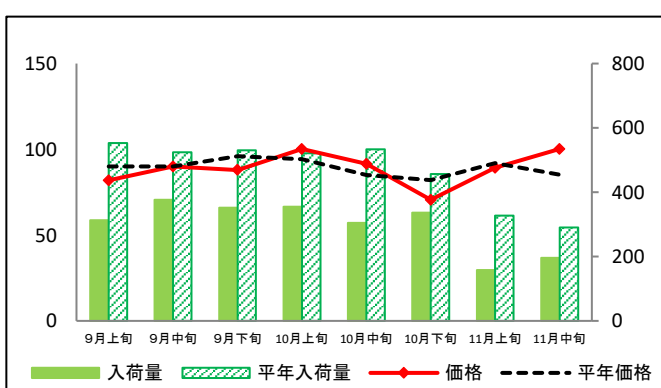
にんじん



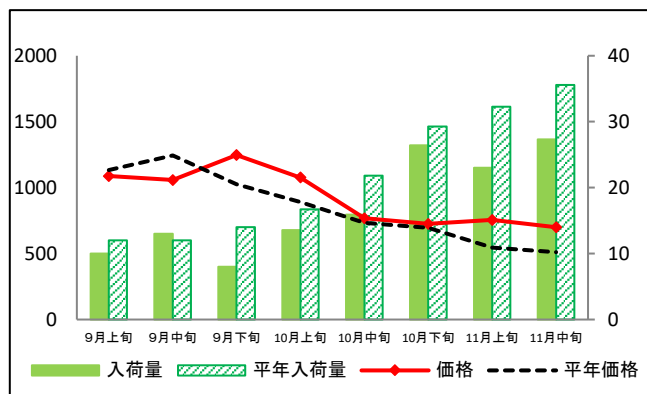
はくさい



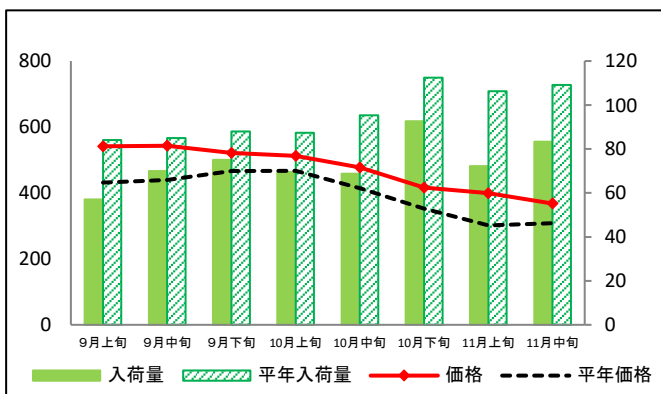
キャベツ



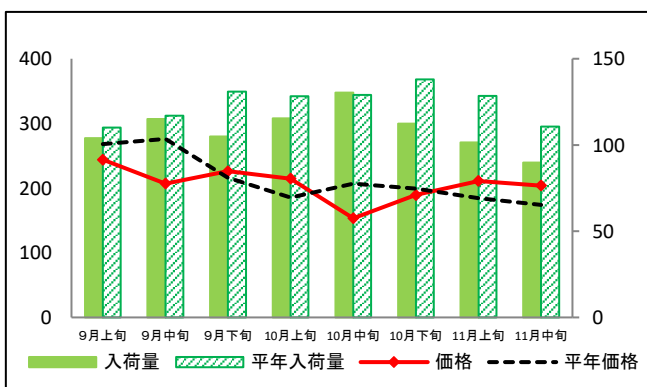
ほうれんそう



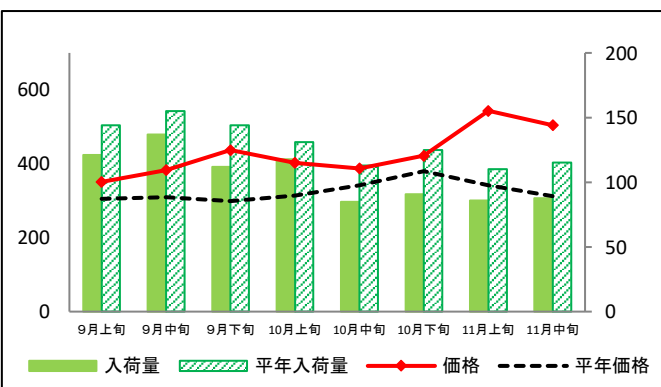
ねぎ



レタス



きゅうり

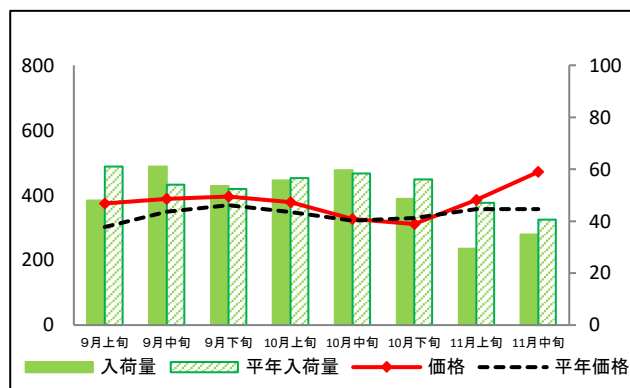


資料:仙台市中央卸売市場主要品目日報

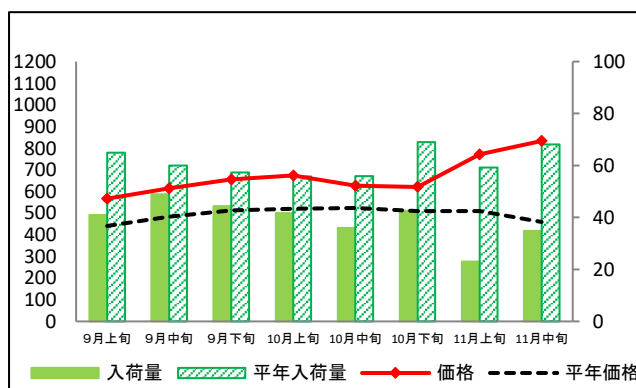
(参考) 仙台市中央卸売市場における品目別の入荷量及び価格の動向

単位<左:価格(円/kg)、右:入荷量(t)>

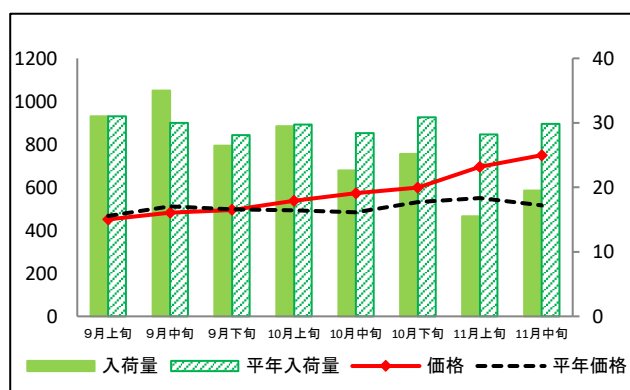
なす



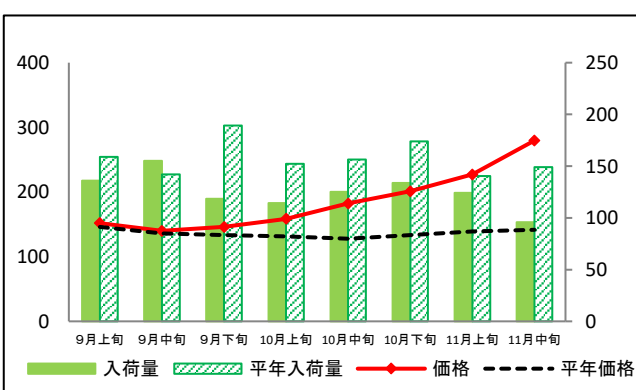
普通トマト



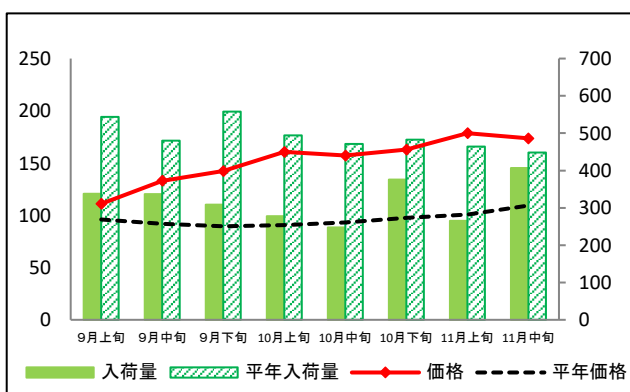
ピーマン



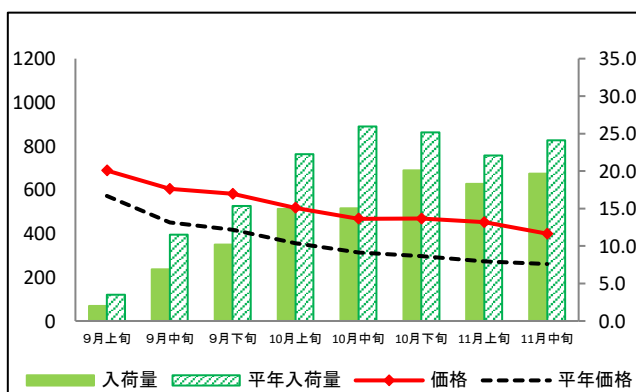
ぱれいしょ



たまねぎ



さといも



資料:仙台市中央卸売市場主要品目日報

(参考) 仙台市中央卸売市場における品目別の入荷量の推移

単位：トン

品 目	9 月上旬		9 月中旬		9 月下旬		10月上旬		10月中旬		10月下旬		11月上旬		11月中旬	
	入荷量	平年比	入荷量	平年比	入荷量	平年比	入荷量	平年比	入荷量	平年比	入荷量	平年比	入荷量	平年比	入荷量	平年比
だいこん	166	72%	205	90%	224	87%	290	98%	243	87%	201	68%	194	76%	193	77%
にんじん	171	86%	197	105%	176	79%	240	109%	223	92%	246	90%	166	79%	218	92%
はくさい	124	84%	154	91%	216	107%	266	101%	270	96%	331	97%	210	81%	285	105%
キャベツ	313	57%	377	72%	352	66%	355	68%	305	57%	336	74%	158	48%	196	68%
ほうれんそう	10	83%	13	108%	8	57%	14	81%	16	73%	26	90%	23	71%	27	77%
ねぎ	57	68%	70	82%	75	85%	69	80%	69	72%	93	82%	72	68%	83	76%
レタス	104	95%	115	98%	105	80%	116	90%	130	101%	112	81%	101	79%	90	81%
きゅうり	121	84%	137	88%	112	78%	118	90%	85	75%	91	73%	86	78%	88	76%
なす	48	79%	61	113%	53	102%	56	98%	60	102%	49	87%	29	63%	35	86%
普通トマト	41	63%	49	82%	44	77%	42	75%	36	64%	43	62%	23	39%	35	51%
ピーマン	31	100%	35	117%	26	94%	29	99%	23	80%	25	82%	16	55%	20	65%
ばれいしょ	136	86%	155	109%	119	63%	114	75%	125	80%	134	77%	124	88%	96	64%
たまねぎ	338	62%	337	70%	309	55%	278	56%	247	52%	376	78%	265	57%	406	91%
さといも	2.0	57%	6.9	60%	10.2	66%	14.9	67%	15.1	58%	20.1	80%	18.3	83%	19.7	82%

資料：仙台市中央卸売市場主要品目日報

(参考) 仙台市中央卸売市場における品目別の価格の推移

単位：円/kg

品 目	9 月上旬		9 月中旬		9 月下旬		10月上旬		10月中旬		10月下旬		11月上旬		11月中旬	
	価格	平年比	価格	平年比	価格	平年比	価格	平年比	価格	平年比	価格	平年比	価格	平年比	価格	平年比
だいこん	158	133%	141	114%	151	127%	140	118%	110	103%	92	102%	108	133%	111	147%
にんじん	153	102%	143	89%	145	101%	140	106%	138	103%	156	131%	188	159%	215	177%
はくさい	123	114%	118	93%	117	100%	112	106%	91	98%	78	110%	84	130%	79	131%
キャベツ	82	91%	90	100%	88	92%	100	106%	92	108%	71	86%	89	97%	100	118%
ほうれんそう	1,087	96%	1,058	85%	1,247	122%	1,077	121%	768	105%	725	104%	755	139%	700	137%
ねぎ	541	126%	543	124%	521	112%	512	110%	477	115%	416	118%	399	132%	368	119%
レタス	244	91%	207	75%	226	105%	215	116%	153	74%	189	95%	211	114%	204	117%
きゅうり	351	115%	383	124%	437	146%	403	128%	388	113%	422	111%	543	159%	504	161%
なす	374	124%	389	111%	395	107%	378	109%	326	101%	311	94%	385	108%	472	132%
普通トマト	567	129%	614	127%	656	128%	674	129%	627	120%	622	122%	772	152%	834	181%
ピーマン	451	97%	482	94%	495	100%	537	109%	573	118%	599	113%	695	126%	750	145%
ばれいしょ	152	104%	140	103%	146	109%	159	121%	182	143%	201	151%	227	164%	280	198%
たまねぎ	111	116%	133	145%	142	159%	161	177%	157	169%	163	167%	179	177%	174	159%
さといも	688	120%	604	134%	582	139%	517	146%	468	150%	469	158%	452	166%	399	153%

資料：仙台市中央卸売市場主要品目日報