

野菜の入荷量と卸売価格の見通し  
(令和8年1月、仙台市中央卸売市場)

【1月の見通し】

1 入荷量の見通し

1月の指定野菜（13品目）の入荷量全体としては、平年を下回ると見込まれる。  
「平年並み」と見込まれるのは、はくさい、ねぎ、レタス、きゅうり、なすの5品目である。  
「平年を下回る」と見込まれるのは、だいこん、にんじん、キャベツ、ほうれんそう、普通トマト、ピーマン、ばれいしょ、たまねぎの8品目である。

2 卸売価格の見通し

1月の指定野菜（13品目）の卸売価格全体としては、平年を上回ると見込まれる。  
「平年を上回る」と見込まれるのは、にんじん、はくさい、普通トマト、ばれいしょ、たまねぎの5品目である。  
「平年並み」と見込まれるのは、だいこん、キャベツ、ほうれんそう、ねぎ、レタス、きゅうり、なす、ピーマンの8品目である。

品目	入 荷 量			卸 売 価 格			(参考) 前年1月の主産地シェア (%)
	前月比較	前年比較	平年比較	前月比較	前年比較	平年比較	
だいこん	=	=	▼	↗	▼	=	千葉(63) 神奈川(36)
にんじん	▼	=	▼	=	▼	↗	千葉(72) 茨城(24)
はくさい	▼	↗	=	↗	▼	↗	茨城(94) 宮城(6)
キャベツ	=	↗	▼	=	▼	=	千葉(37) 愛知(36) 茨城(6)
ほうれんそう	=	=	▼	=	▼	=	宮城(75) 茨城(16)
ねぎ	▼	=	=	=	▼	=	宮城(69) 茨城(17)
レタス	▼	=	=	↗	▼	=	香川(57) 宮城(14) 茨城(12) 熊本(3)
きゅうり	=	=	=	=	=	=	高知(48) 宮崎(47)
なす	↗	=	=	▼	▼	=	高知(97)
普通トマト	↗	=	▼	▼	=	↗	熊本(39) 栃木(34) 宮城(25)
ピーマン	=	=	▼	↗	=	=	高知(55) 茨城(11)
ばれいしょ	=	▼	▼	↗	↗	↗	北海道(83)
たまねぎ	▼	▼	▼	=	↗	↗	北海道(97)
計	▼	=	▼	=	▼	↗	

注 1 入荷量と卸売価格の表し方

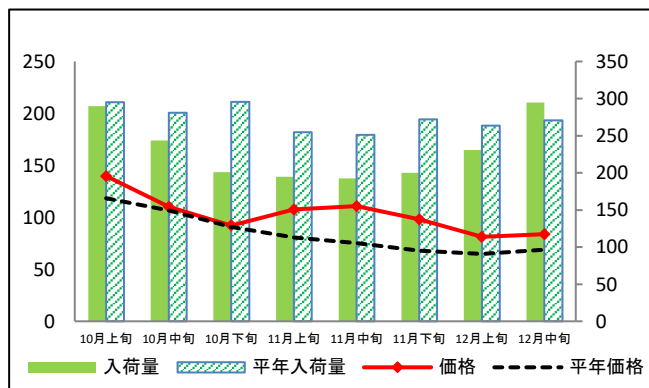
符 号	入荷量	卸売価格	対比率
↗	多 い	高 い	111%以上
=	並 み	並 み	90%～110%
▼	少 ない	安 い	89%以下

- 2 平年とは過去5カ年の平均値である。  
3 この資料の内容は、令和7年12月22日現在で見込んだものであり、今後の気象条件の変化等により変動があり得る。

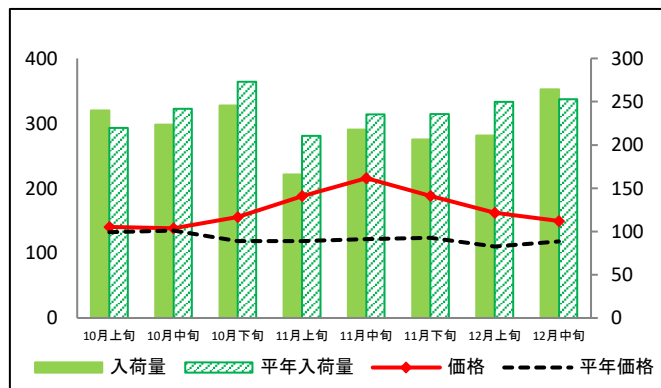
(参考) 仙台市中央卸売市場における品目別の入荷量及び価格の動向

単位<左:価格(円/kg)、右:入荷量(t)>

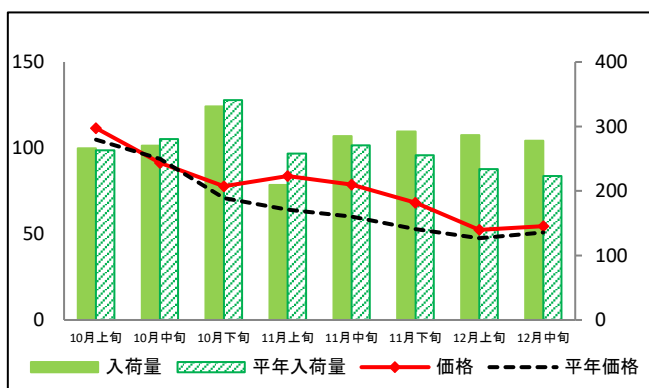
だいこん



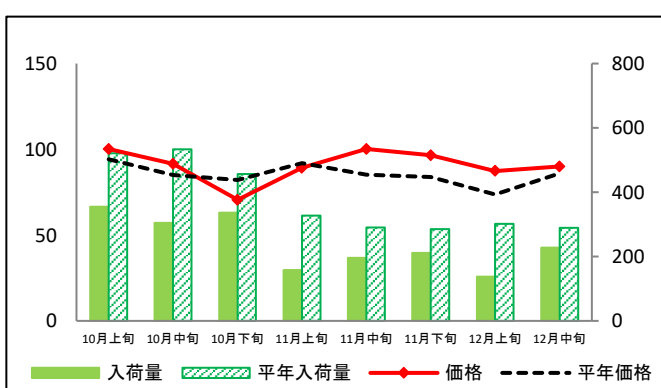
にんじん



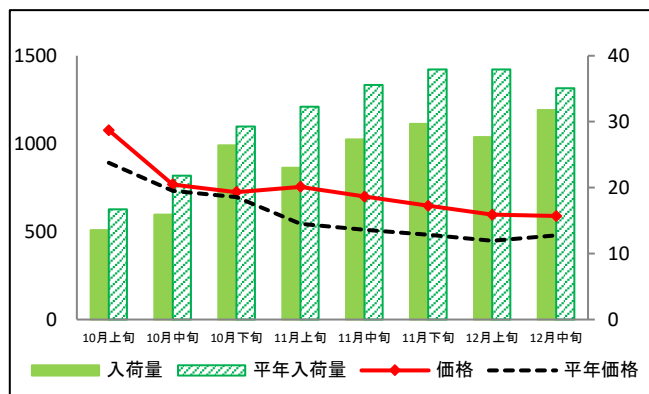
はくさい



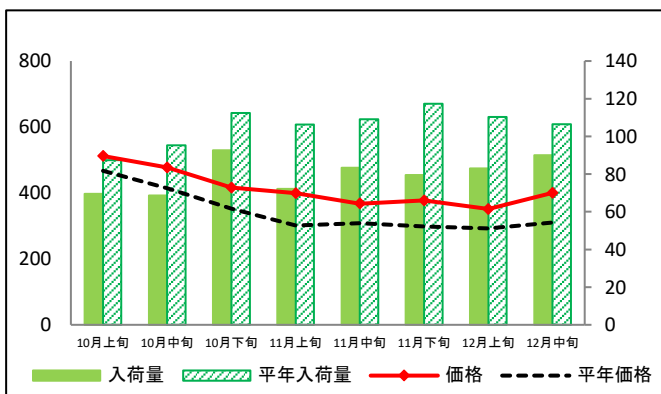
キャベツ



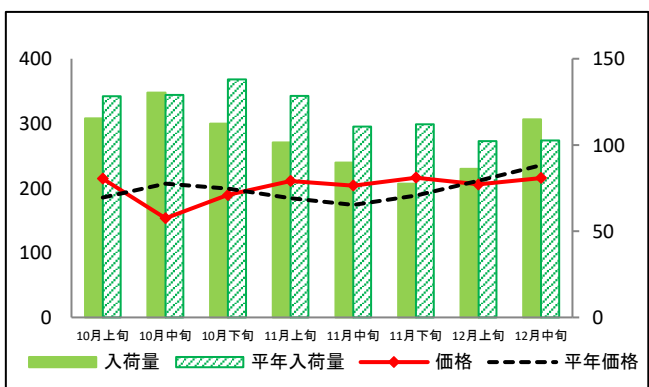
ほうれんそう



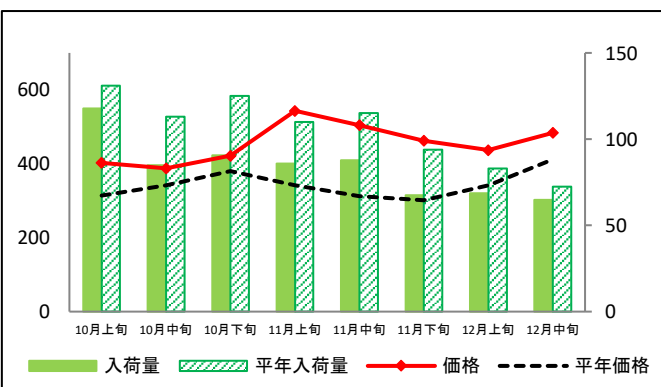
ねぎ



レタス



きゅうり

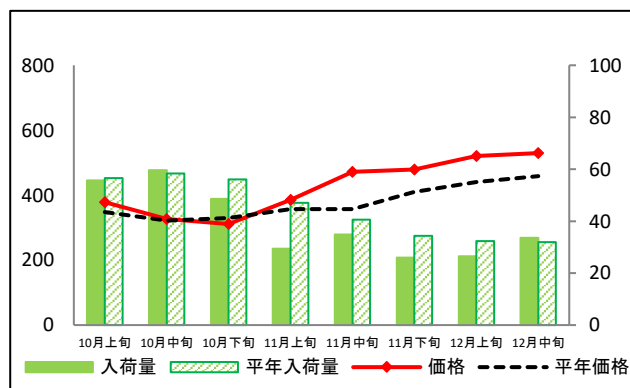


資料:仙台市中央卸売市場主要品目日報

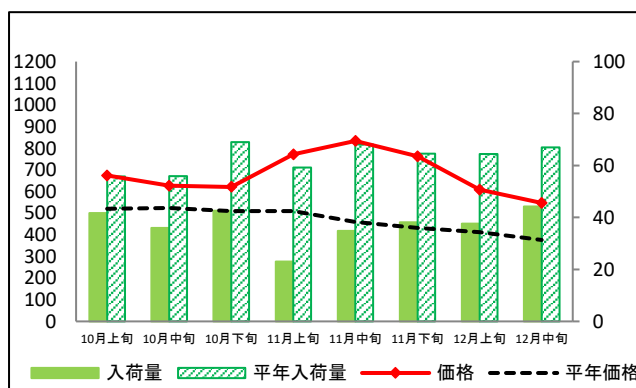
(参考) 仙台市中央卸売市場における品目別の入荷量及び価格の動向

単位<左:価格(円/kg)、右:入荷量(t)>

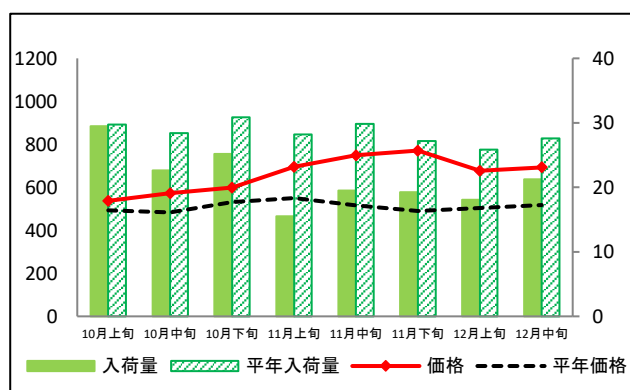
なす



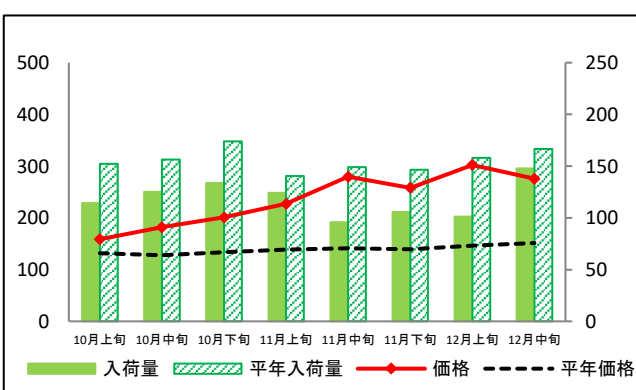
普通トマト



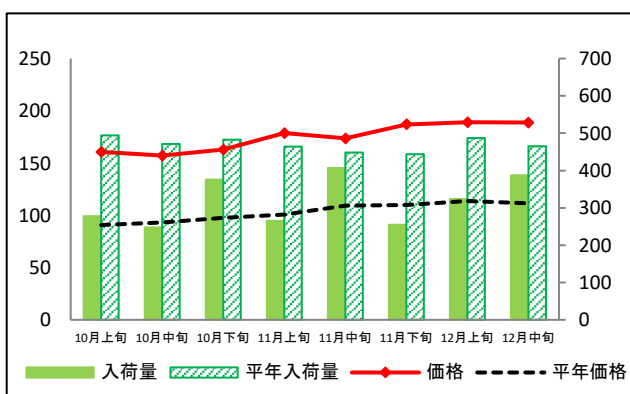
ピーマン



ぱれいしょ



たまねぎ



資料:仙台市中央卸売市場主要品目日報

## (参考) 仙台市中央卸売市場における品目別の入荷量の推移

単位：トン

品 目	10月上旬		10月中旬		10月下旬		11月上旬		11月中旬		11月下旬		12月上旬		12月中旬	
	入荷量	平年比	入荷量	平年比	入荷量	平年比	入荷量	平年比	入荷量	平年比	入荷量	平年比	入荷量	平年比	入荷量	平年比
だいこん	290	98%	243	87%	201	68%	194	76%	193	77%	200	74%	231	88%	295	109%
にんじん	240	109%	223	92%	246	90%	166	79%	218	92%	206	87%	211	84%	264	105%
はくさい	266	101%	270	96%	331	97%	210	81%	285	105%	292	114%	286	123%	278	125%
キャベツ	355	68%	305	57%	336	74%	158	48%	196	68%	211	74%	137	46%	228	79%
ほうれんそう	14	81%	16	73%	26	90%	23	71%	27	77%	30	78%	28	73%	32	91%
ねぎ	69	80%	69	72%	93	82%	72	68%	83	76%	79	68%	83	75%	90	85%
レタス	116	90%	130	101%	112	81%	101	79%	90	81%	78	69%	86	84%	115	112%
きゅうり	118	90%	85	75%	91	73%	86	78%	88	76%	67	72%	69	83%	65	89%
なす	56	98%	60	102%	49	87%	29	63%	35	86%	26	76%	27	82%	34	105%
普通トマト	42	75%	36	64%	43	62%	23	39%	35	51%	38	59%	38	58%	44	66%
ピーマン	29	99%	23	80%	25	82%	16	55%	20	65%	19	71%	18	70%	21	77%
ばれいしょ	114	75%	125	80%	134	77%	124	88%	96	64%	106	72%	101	64%	148	89%
たまねぎ	278	56%	247	52%	376	78%	265	57%	406	91%	255	57%	323	66%	387	83%

資料：仙台市中央卸売市場主要品目日報

## (参考) 仙台市中央卸売市場における品目別の価格の推移

単位：円/kg

品 目	10月上旬		10月中旬		10月下旬		11月上旬		11月中旬		11月下旬		12月上旬		12月中旬	
	価格	平年比	価格	平年比	価格	平年比	価格	平年比	価格	平年比	価格	平年比	価格	平年比	価格	平年比
だいこん	140	118%	110	103%	92	102%	108	133%	111	147%	98	145%	81	125%	84	122%
にんじん	140	106%	138	103%	156	131%	188	159%	215	177%	188	152%	162	147%	149	126%
はくさい	112	106%	91	98%	78	110%	84	130%	79	131%	68	129%	52	110%	55	107%
キャベツ	100	106%	92	108%	71	86%	89	97%	100	118%	97	115%	87	119%	90	105%
ほうれんそう	1,077	121%	768	105%	725	104%	755	139%	700	137%	647	134%	597	133%	589	123%
ねぎ	512	110%	477	115%	416	118%	399	132%	368	119%	377	126%	351	120%	400	129%
レタス	215	116%	153	74%	189	95%	211	114%	204	117%	216	114%	206	97%	216	92%
きゅうり	403	128%	388	113%	422	111%	543	159%	504	161%	463	154%	437	128%	484	118%
なす	378	109%	326	101%	311	94%	385	108%	472	132%	479	117%	521	118%	530	115%
普通トマト	674	129%	627	120%	622	122%	772	152%	834	181%	763	177%	609	148%	547	145%
ピーマン	537	109%	573	118%	599	113%	695	126%	750	145%	771	157%	677	134%	693	134%
ばれいしょ	159	121%	182	143%	201	151%	227	164%	280	198%	258	185%	302	206%	276	182%
たまねぎ	161	177%	157	169%	163	167%	179	177%	174	159%	187	170%	189	166%	189	170%

資料：仙台市中央卸売市場主要品目日報