

野菜の入荷量と卸売価格の見通し
(令和8年2月、仙台市中央卸売市場)

【2月の見通し】

1 入荷量の見通し

2月の指定野菜（13品目）の入荷量全体としては、平年を下回ると見込まれる。

「平年並み」と見込まれるのは、だいこんの1品目である。

「平年を下回る」と見込まれるのは、にんじん、はくさい、キャベツ、ほうれんそう、ねぎ、レタス、きゅうり、なす、普通トマト、ピーマン、ばれいしょ、たまねぎの12品目である。

2 卸売価格の見通し

2月の指定野菜（13品目）の卸売価格全体としては、平年を上回ると見込まれる。

「平年を上回る」と見込まれるのは、はくさい、きゅうり、なす、普通トマト、ばれいしょ、たまねぎの6品目である。

「平年並み」と見込まれるのは、だいこん、にんじん、キャベツ、ピーマンの4品目である。

「平年を下回る」と見込まれるのは、ほうれんそう、ねぎ、レタスの3品目である。

品目	入 荷 量			卸 売 価 格			（参考）前年2月の主産地シェア（%）
	前月比較	前年比較	平年比較	前月比較	前年比較	平年比較	
だいこん	▼	=	=	↗	▼	=	千葉(57) 神奈川(41)
にんじん	▼	=	▼	=	▼	=	千葉(65) 茨城(21)
はくさい	▼	↗	▼	↗	▼	↗	茨城(96)
キャベツ	↗	↗	▼	=	▼	=	愛知(50) 千葉(36) 茨城(1)
ほうれんそう	=	=	▼	▼	▼	▼	宮城(78)
ねぎ	▼	=	▼	▼	▼	▼	宮城(58) 茨城(19)
レタス	▼	=	▼	=	▼	▼	香川(46) 茨城(28) 熊本(3)
きゅうり	=	↗	▼	=	=	↗	高知(43) 宮崎(22)
なす	▼	=	▼	=	↗	↗	高知(96)
普通トマト	=	=	▼	=	=	↗	栃木(44) 熊本(32) 宮城(23)
ピーマン	=	=	▼	↗	=	=	高知(53) 茨城(34)
ばれいしょ	↗	▼	▼	=	↗	↗	北海道(80) 鹿児島(20)
たまねぎ	=	▼	▼	=	↗	↗	北海道(95)
計	=	=	▼	=	=	↗	

注 1 入荷量と卸売価格の表し方

符 号	入荷量	卸売価格	対比率
↗	多 い	高 い	111%以上
=	並 み	並 み	90%～110%
▼	少 ない	安 い	89%以下

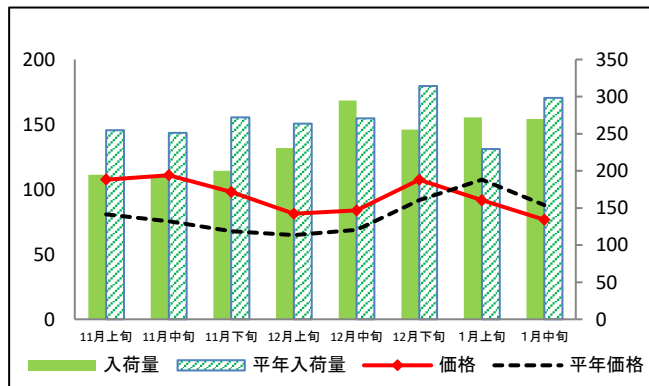
2 平年とは過去5カ年の平均値である。

3 この資料の内容は、令和8年1月22日現在で見込んだものであり、今後の気象条件の変化等により変動があり得る。

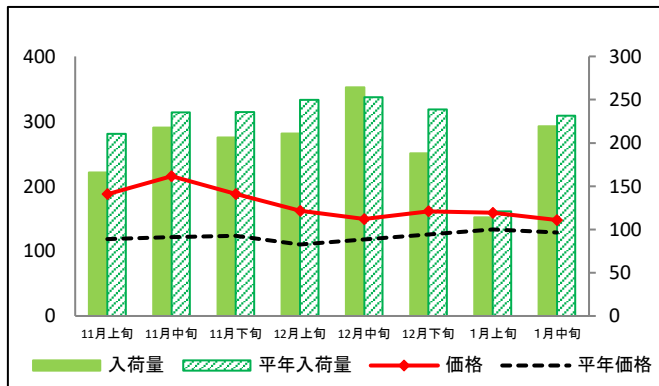
(参考) 仙台市中央卸売市場における品目別の入荷量及び価格の動向

単位<左:価格(円/kg)、右:入荷量(t)>

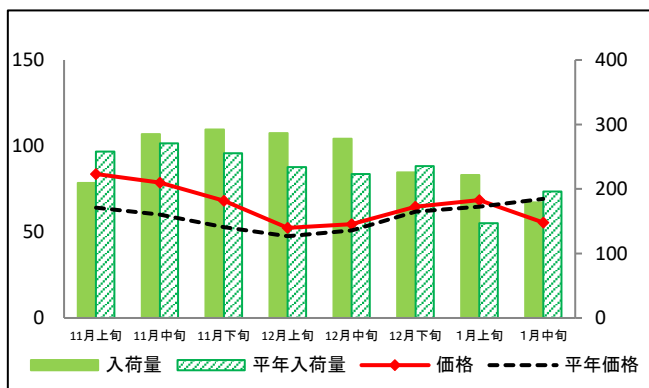
だいこん



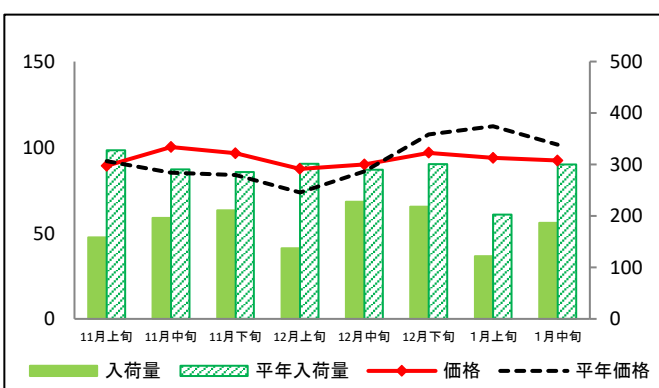
にんじん



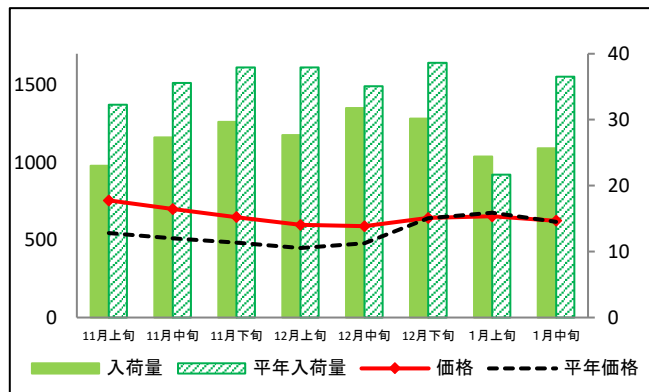
はくさい



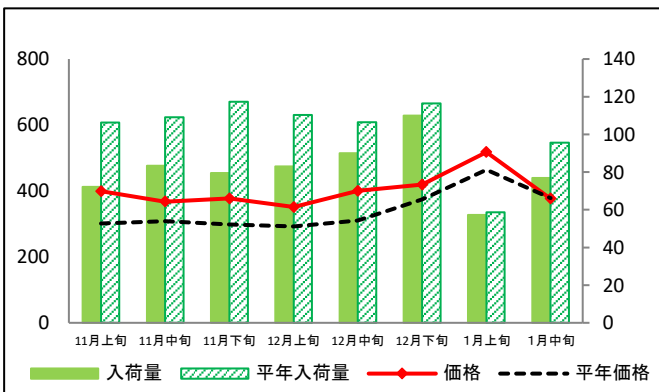
キャベツ



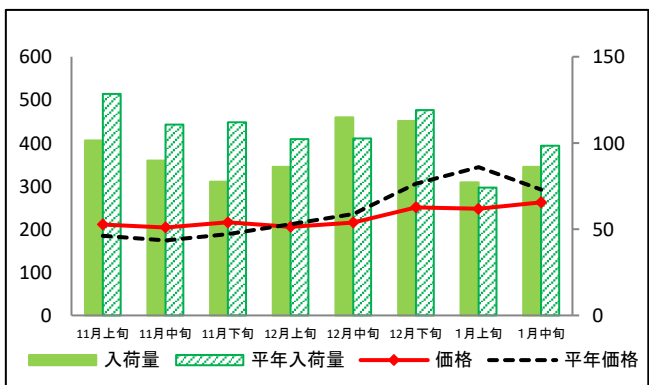
ほうれんそう



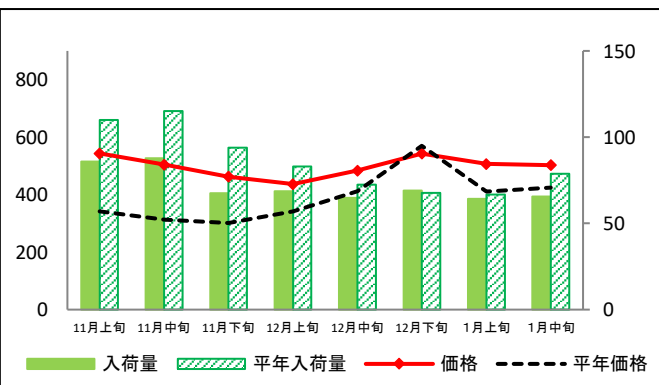
ねぎ



レタス



きゅうり

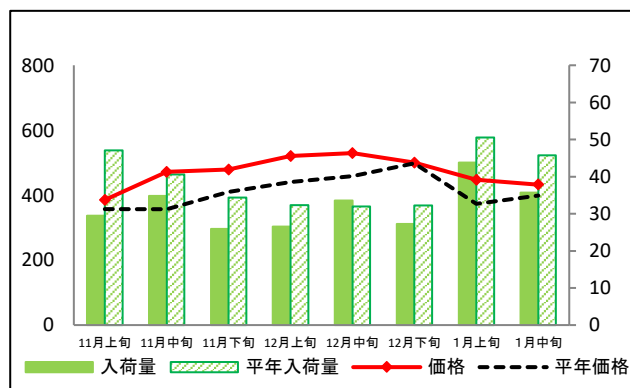


資料:仙台市中央卸売市場主要品目日報

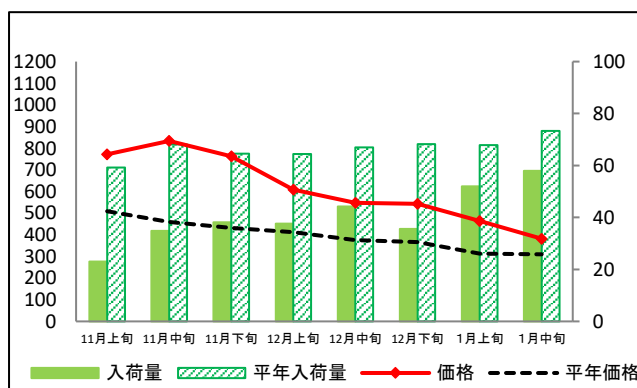
(参考) 仙台市中央卸売市場における品目別の入荷量及び価格の動向

単位<左:価格(円/kg)、右:入荷量(t)>

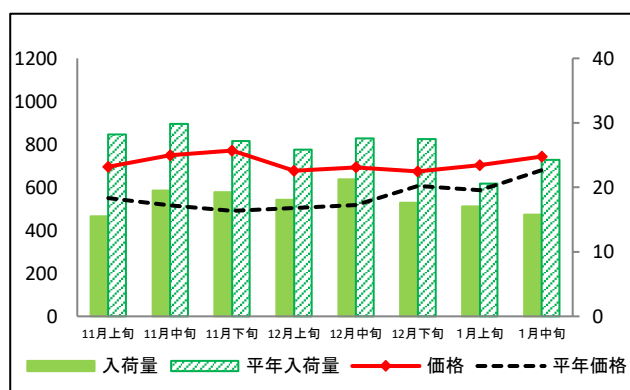
なす



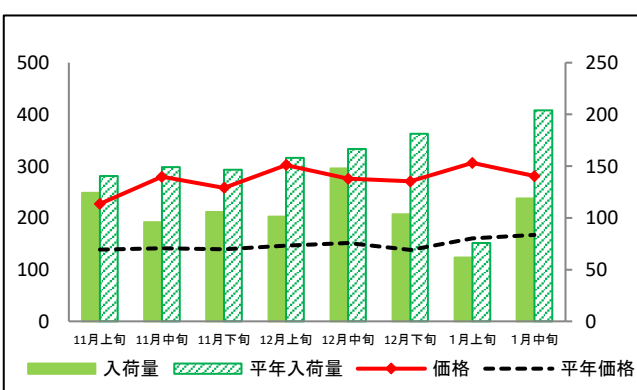
普通トマト



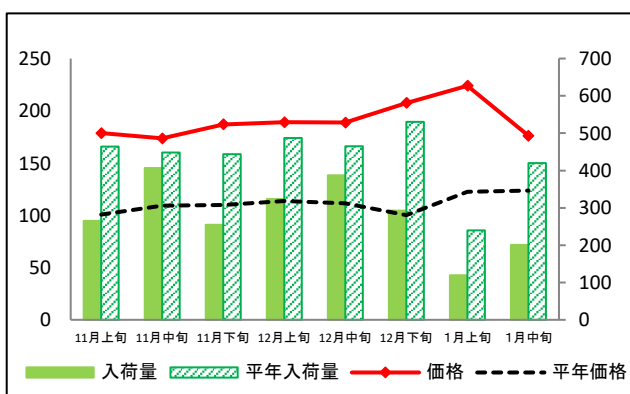
ピーマン



ぱれいしょ



たまねぎ



資料:仙台市中央卸売市場主要品目日報

(参考) 仙台市中央卸売市場における品目別の入荷量の推移

単位：トン

品 目	11月上旬		11月中旬		11月下旬		12月上旬		12月中旬		12月下旬		1月上旬		1月中旬	
	入荷量	平年比	入荷量	平年比	入荷量	平年比	入荷量	平年比	入荷量	平年比	入荷量	平年比	入荷量	平年比	入荷量	平年比
だいこん	194	76%	193	77%	200	74%	231	88%	295	109%	256	81%	272	119%	270	91%
にんじん	166	79%	218	92%	206	87%	211	84%	264	105%	188	79%	114	94%	219	95%
はくさい	210	81%	285	105%	292	114%	286	123%	278	125%	226	96%	222	151%	179	91%
キャベツ	158	48%	196	68%	211	74%	137	46%	228	79%	218	73%	122	60%	187	62%
ほうれんそう	23	71%	27	77%	30	78%	28	73%	32	91%	30	78%	24	113%	26	70%
ねぎ	72	68%	83	76%	79	68%	83	75%	90	85%	110	94%	57	97%	77	80%
レタス	101	79%	90	81%	78	69%	86	84%	115	112%	113	95%	77	104%	86	88%
きゅうり	86	78%	88	76%	67	72%	69	83%	65	89%	69	102%	64	96%	66	83%
なす	29	63%	35	86%	26	76%	27	82%	34	105%	27	85%	44	87%	36	78%
普通トマト	23	39%	35	51%	38	59%	38	58%	44	66%	36	52%	52	77%	58	79%
ピーマン	16	55%	20	65%	19	71%	18	70%	21	77%	18	64%	17	83%	16	65%
ばれいしょ	124	88%	96	64%	106	72%	101	64%	148	89%	104	57%	62	82%	119	58%
たまねぎ	265	57%	406	91%	255	57%	323	66%	387	83%	292	55%	120	50%	200	48%

資料：仙台市中央卸売市場主要品目日報

(参考) 仙台市中央卸売市場における品目別の価格の推移

単位：円/kg

品 目	11月上旬		11月中旬		11月下旬		12月上旬		12月中旬		12月下旬		1月上旬		1月中旬	
	価格	平年比	価格	平年比	価格	平年比	価格	平年比	価格	平年比	価格	平年比	価格	平年比	価格	平年比
だいこん	108	133%	111	147%	98	145%	81	125%	84	122%	107	117%	92	85%	77	87%
にんじん	188	159%	215	177%	188	152%	162	147%	149	126%	161	128%	159	119%	148	115%
はくさい	84	130%	79	131%	68	129%	52	110%	55	107%	65	105%	69	106%	56	80%
キャベツ	89	97%	100	118%	97	115%	87	119%	90	105%	97	90%	94	84%	92	91%
ほうれんそう	755	139%	700	137%	647	134%	597	133%	589	123%	642	100%	653	97%	623	101%
ねぎ	399	132%	368	119%	377	126%	351	120%	400	129%	419	112%	518	112%	377	100%
レタス	211	114%	204	117%	216	114%	206	97%	216	92%	251	82%	247	72%	262	90%
きゅうり	543	159%	504	161%	463	154%	437	128%	484	118%	543	95%	507	123%	503	118%
なす	385	108%	472	132%	479	117%	521	118%	530	115%	500	100%	447	120%	433	109%
普通トマト	772	152%	834	181%	763	177%	609	148%	547	145%	543	148%	464	149%	382	123%
ピーマン	695	126%	750	145%	771	157%	677	134%	693	134%	674	111%	703	120%	743	109%
ばれいしょ	227	164%	280	198%	258	185%	302	206%	276	182%	271	196%	306	191%	281	168%
たまねぎ	179	177%	174	159%	187	170%	189	166%	189	170%	208	207%	224	183%	176	142%

資料：仙台市中央卸売市場主要品目日報