

## 野菜の入荷量と卸売価格の見通し (令和8年4月、仙台市中央卸売市場)

### 【4月の見通し】

#### 1 入荷量の見通し

4月の指定野菜（13品目）の入荷量全体としては、平年を下回ると見込まれる。

「平年並み」と見込まれるのは、だいこん、にんじん、はくさい、ほうれんそう、ねぎ、なすの6品目である。

「平年を下回る」と見込まれるのは、キャベツ、レタス、きゅうり、普通トマト、ピーマン、ばれいしょ、たまねぎの7品目である。

#### 2 卸売価格の見通し

4月の指定野菜（13品目）の卸売価格全体としては、平年並みと見込まれる。

「平年を上回る」と見込まれるのは、きゅうり、たまねぎの2品目である。

「平年並み」と見込まれるのは、だいこん、にんじん、はくさい、キャベツ、ねぎ、レタス、なす、普通トマト、ピーマン、ばれいしょの10品目である。

「平年を下回る」と見込まれるのは、ほうれんそうの1品目である。

品目	入 荷 量			卸 売 価 格			(参考) 前年4月の主産地シェア (%)
	前月比較	前年比較	平年比較	前月比較	前年比較	平年比較	
だいこん	=	=	=	↗	↘	=	千葉(91)
にんじん	↗	=	=	=	↘	=	徳島(86)
はくさい	=	=	=	↗	↘	=	茨城(99)
キャベツ	↗	=	↘	=	↘	=	神奈川(52) 愛知(24) 千葉(14)
ほうれんそう	↘	=	=	↗	=	↘	宮城(60) 茨城(32)
ねぎ	=	↗	=	=	↘	=	宮城(59) 茨城(21)
レタス	=	=	↘	=	=	=	茨城(60) 宮城(21)
きゅうり	↗	=	↘	↘	=	↗	宮城(77) 高知(12)
なす	↗	=	=	↘	↗	=	高知(97)
普通トマト	↗	=	↘	↘	↘	=	栃木(49) 熊本(25) 宮城(25)
ピーマン	↗	=	↘	=	=	=	高知(55) 茨城(33)
ばれいしょ	↗	=	↘	=	↘	=	鹿児島(69) 北海道(29)
たまねぎ	=	↘	↘	↘	↗	↗	北海道(82) 佐賀(14)
計	↗	=	↘	=	=	=	

#### 注 1 入荷量と卸売価格の表し方

符 号	入荷量	卸売価格	対比率
↗	多 い	高 い	111%以上
=	並 み	並 み	90%~110%
↘	少 ない	安 い	89%以下

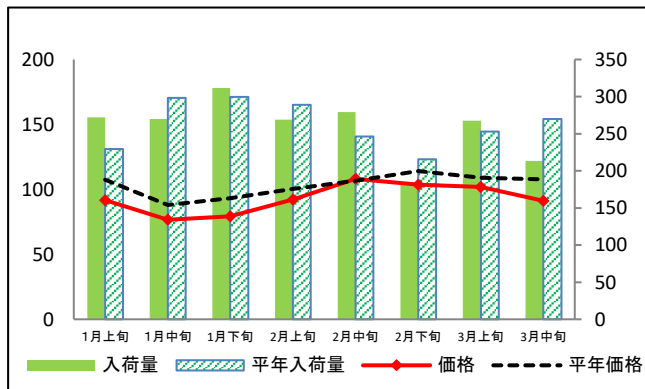
2 平年とは過去5カ年の平均値である。

3 この資料の内容は、令和8年3月20日現在で見込んだものであり、今後の気象条件の変化等により変動があり得る。

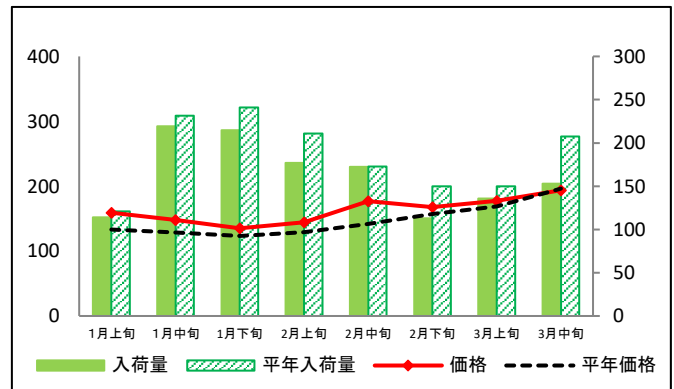
(参考) 仙台市中央卸売市場における品目別の入荷量及び価格の動向

単位<左:価格(円/kg)、右:入荷量(t)>

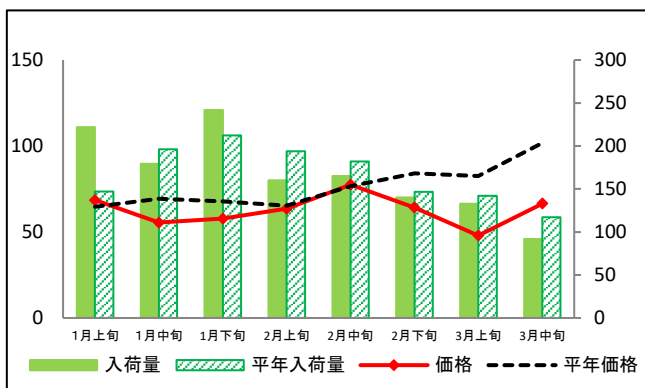
だいこん



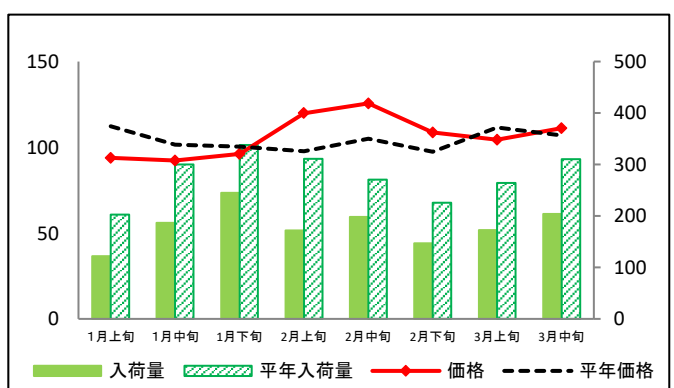
にんじん



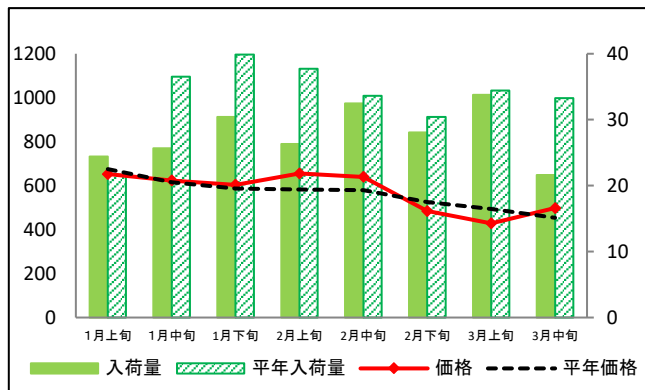
はくさい



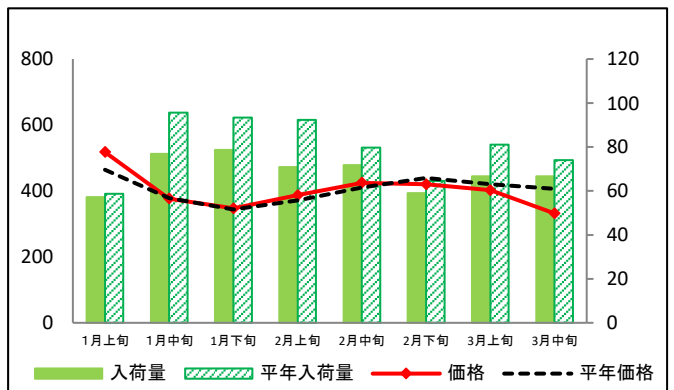
キャベツ



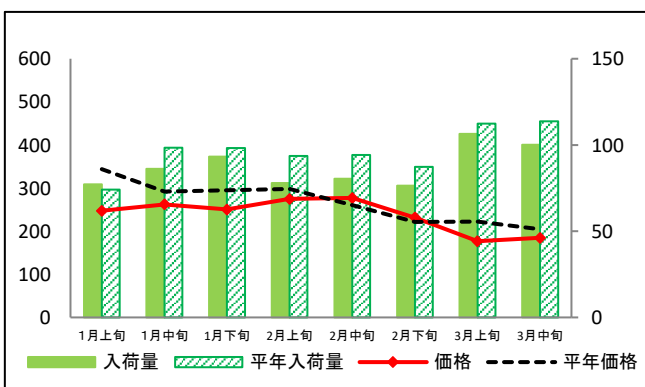
ほうれんそう



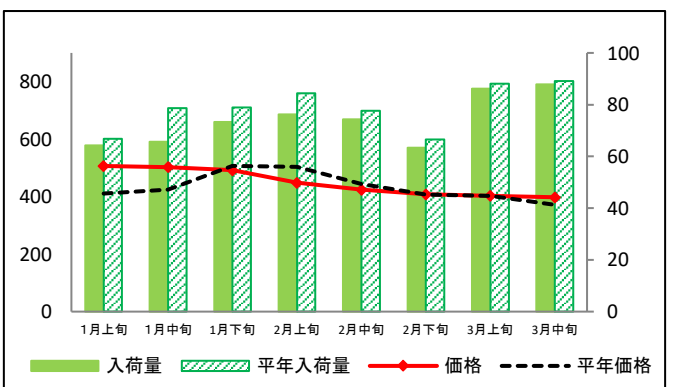
ねぎ



レタス



きゅうり

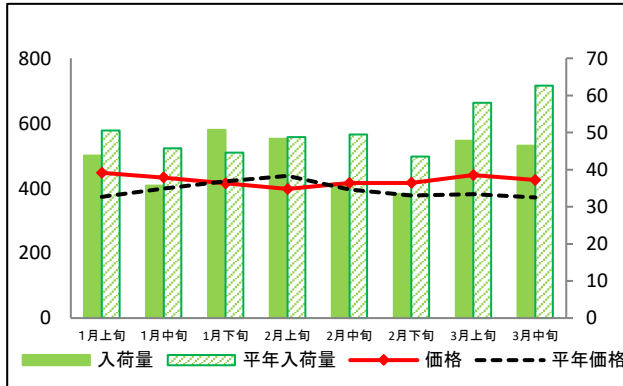


資料: 仙台市中央卸売市場主要品目日報

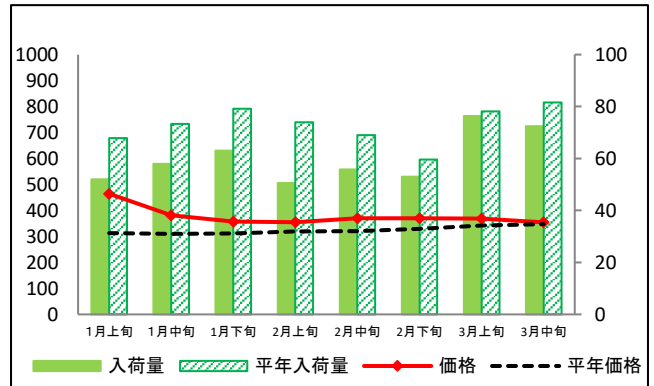
(参考) 仙台市中央卸売市場における品目別の入荷量及び価格の動向

単位<左:価格(円/kg)、右:入荷量(t)>

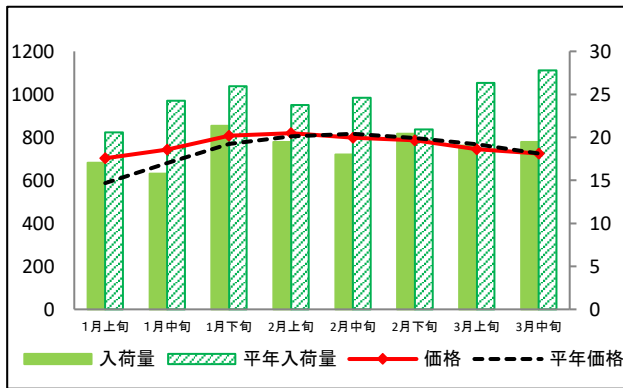
なす



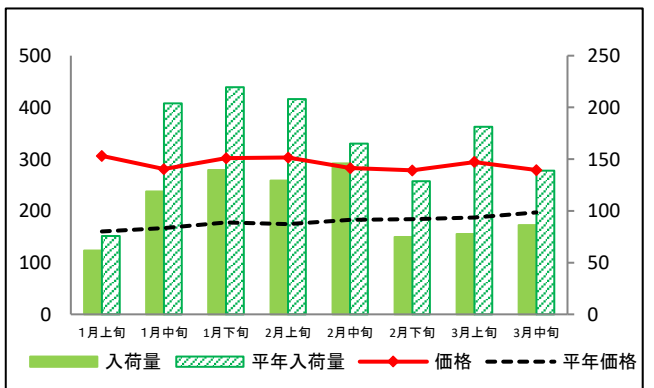
普通トマト



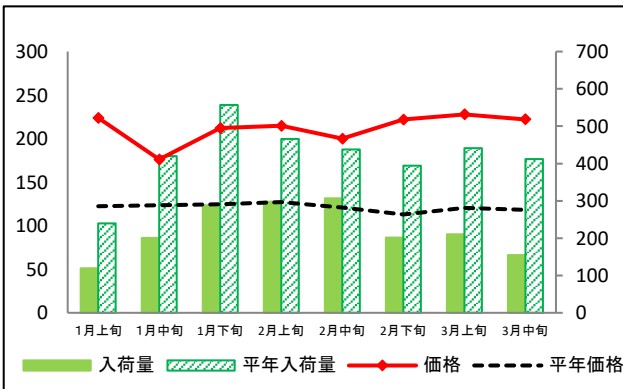
ピーマン



ぱれいしょ



たまねぎ



資料: 仙台市中央卸売市場主要品目日報

## (参考) 仙台市中央卸売市場における品目別の入荷量の推移

単位：トン

品目	1月上旬		1月中旬		1月下旬		2月上旬		2月中旬		2月下旬		3月上旬		3月中旬	
	入荷量	平年比	入荷量	平年比	入荷量	平年比	入荷量	平年比	入荷量	平年比	入荷量	平年比	入荷量	平年比	入荷量	平年比
だいこん	272	119%	270	91%	311	104%	269	93%	279	113%	183	85%	268	106%	213	79%
にんじん	114	94%	219	95%	215	89%	177	84%	172	100%	113	75%	136	91%	153	74%
はくさい	222	151%	179	91%	242	114%	160	83%	165	91%	140	96%	133	94%	92	79%
キャベツ	122	60%	187	62%	245	72%	172	55%	198	73%	147	65%	172	65%	204	66%
ほうれんそう	24	113%	26	70%	30	76%	26	70%	32	97%	28	92%	34	98%	22	65%
ねぎ	57	97%	77	80%	79	84%	71	77%	72	90%	59	91%	67	82%	67	90%
レタス	77	104%	86	88%	93	95%	78	83%	80	85%	76	88%	106	95%	100	88%
きゅうり	64	96%	66	83%	73	93%	76	90%	74	96%	63	95%	86	98%	88	99%
なす	44	87%	36	78%	51	114%	48	99%	36	73%	33	77%	48	82%	46	74%
普通トマト	52	77%	58	79%	63	80%	51	68%	56	81%	53	89%	76	98%	72	89%
ピーマン	17	83%	16	65%	21	82%	19	82%	18	73%	20	98%	19	72%	19	70%
ばれいしょ	62	82%	119	58%	139	64%	129	62%	146	88%	75	58%	78	43%	86	62%
たまねぎ	120	50%	200	48%	288	52%	298	64%	306	70%	202	51%	210	48%	155	38%

資料：仙台市中央卸売市場主要品目日報

## (参考) 仙台市中央卸売市場における品目別の価格の推移

単位：円/kg

品目	1月上旬		1月中旬		1月下旬		2月上旬		2月中旬		2月下旬		3月上旬		3月中旬	
	価格	平年比	価格	平年比	価格	平年比	価格	平年比	価格	平年比	価格	平年比	価格	平年比	価格	平年比
だいこん	92	85%	77	87%	79	85%	92	92%	108	101%	104	91%	102	94%	91	85%
にんじん	159	119%	148	115%	135	110%	144	112%	177	125%	168	107%	177	105%	194	99%
はくさい	69	106%	56	80%	58	85%	64	98%	77	101%	64	76%	48	58%	67	65%
キャベツ	94	84%	92	91%	96	96%	120	123%	126	120%	109	112%	104	94%	111	104%
ほうれんそう	653	97%	623	101%	604	103%	655	113%	640	110%	484	92%	428	87%	498	110%
ねぎ	518	112%	377	100%	347	101%	387	104%	425	104%	420	96%	402	96%	332	82%
レタス	247	72%	262	90%	250	85%	275	92%	277	107%	232	105%	177	80%	185	90%
きゅうり	507	123%	503	118%	492	97%	449	89%	424	96%	408	100%	403	100%	398	107%
なす	447	120%	433	109%	415	99%	398	91%	416	105%	417	110%	440	115%	425	114%
普通トマト	464	149%	382	123%	357	114%	355	111%	369	115%	370	112%	369	108%	354	102%
ピーマン	703	120%	743	109%	808	105%	819	102%	798	98%	787	99%	744	97%	725	100%
ばれいしょ	306	191%	281	168%	302	170%	303	174%	283	155%	278	151%	295	157%	279	141%
たまねぎ	224	183%	176	142%	212	170%	215	169%	200	165%	222	197%	228	189%	222	188%

資料：仙台市中央卸売市場主要品目日報