

## 野菜の入荷量と卸売価格の見通し (令和8年5月 仙台市中央卸売市場)

### 【5月の見通し】

#### 1 入荷量の見通し

5月の指定野菜（14品目）の入荷量全体としては、平年を下回ると見込まれる。

「平年を上回る」と見込まれるのは普通トマトである。

「平年並み」と見込まれるのは、にんじん、はくさい、ほうれんそう、ねぎ、レタス、なす、ブロッコリーの7品目である。

「平年を下回る」と見込まれるのは、だいこん、キャベツ、きゅうり、ピーマン、ばれいしょ、たまねぎの6品目である。

#### 2 卸売価格の見通し

5月の指定野菜（14品目）の卸売価格全体としては、平年を下回ると見込まれる。

「平年並み」と見込まれるのは、にんじん、はくさい、ほうれんそう、ねぎ、きゅうり、なす、普通トマト、ピーマン、ばれいしょ、ブロッコリーの10品目である。

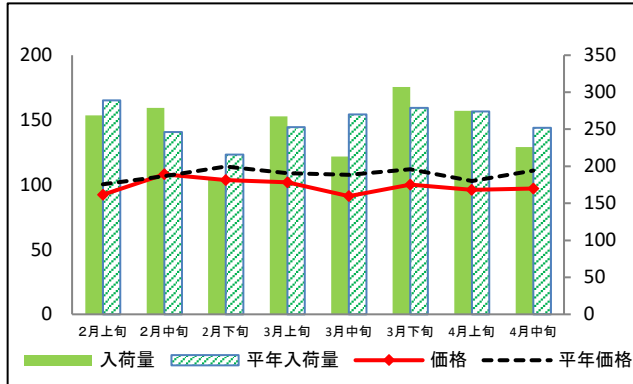
「平年を下回る」と見込まれるのは、だいこん、キャベツ、レタス、たまねぎの4品目である。

品目	入 荷 量			卸 売 価 格			(参考) 前年5月の主産地シェア (%)
	前月比較	前年比較	平年比較	前月比較	前年比較	平年比較	
だいこん	▼	=	▼	=	▼	▼	千葉(70) 青森(17)
にんじん	=	=	=	▼	▼	=	徳島(50) 千葉(23) 茨城(23)
はくさい	=	=	=	=	↗	=	茨城(78) 宮城(21)
キャベツ	▼	=	▼	▼	=	▼	神奈川(42) 千葉(33) 愛知(12)
ほうれんそう	=	=	=	=	=	=	宮城(51) 茨城(31) 岩手(9)
ねぎ	↗	↗	=	=	=	=	宮城(52) 茨城(18)
レタス	▼	=	=	▼	=	▼	茨城(42) 宮城(37) 岩手(10)
きゅうり	↗	=	▼	▼	=	=	宮城(88)
なす	=	=	=	=	↗	=	高知(92)
普通トマト	↗	=	↗	=	=	=	栃木(47) 熊本(29) 宮城(22)
ピーマン	↗	=	▼	▼	=	=	高知(41) 茨城(40)
ばれいしょ	=	▼	▼	=	▼	=	鹿児島(74) 長崎(10)
たまねぎ	↗	=	▼	▼	▼	▼	北海道(49) 佐賀(38)
ブロッコリー	▼	=	=	↗	=	=	香川(76) 宮城(9)
計	=	=	▼	=	=	▼	

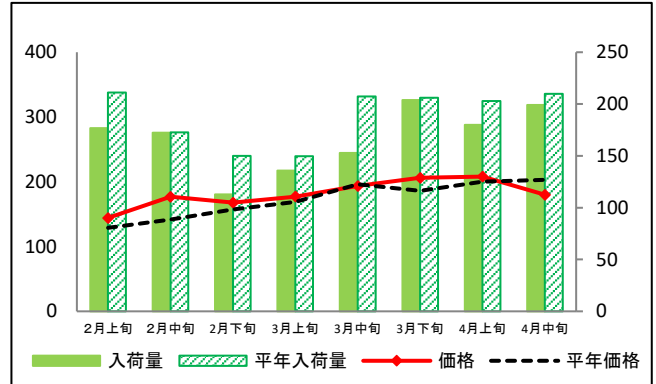
(参考) 仙台市中央卸売市場における品目別の入荷量及び価格の動向

単位<左:価格(円/kg)、右:入荷量(t)>

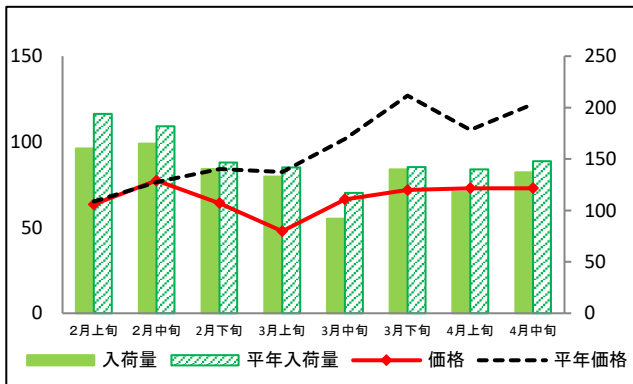
だいこん



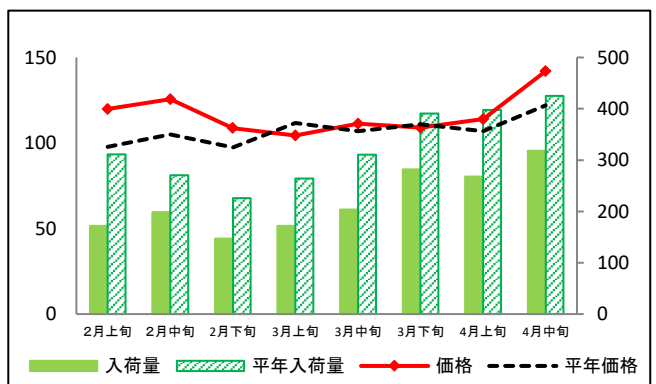
にんじん



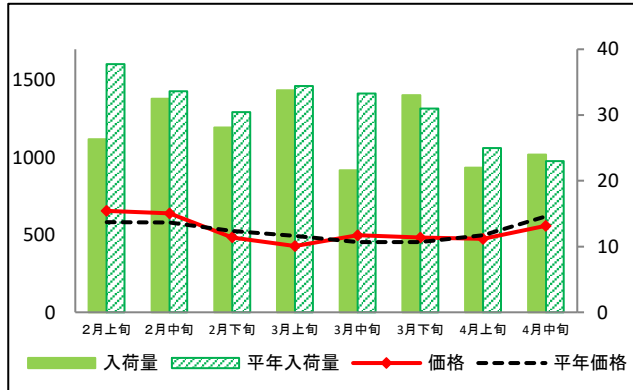
はくさい



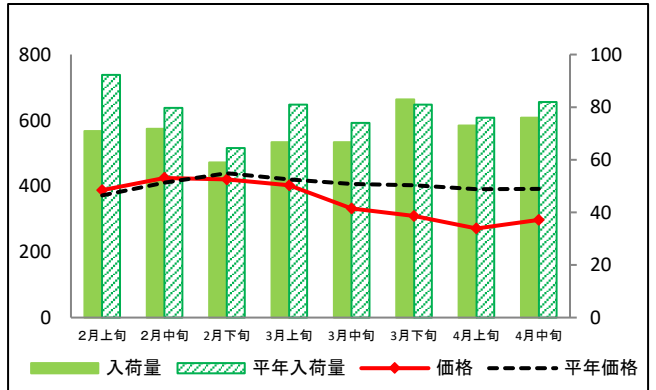
キャベツ



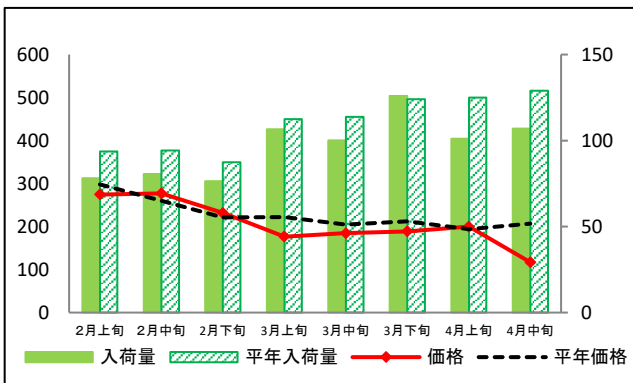
ほうれんそう



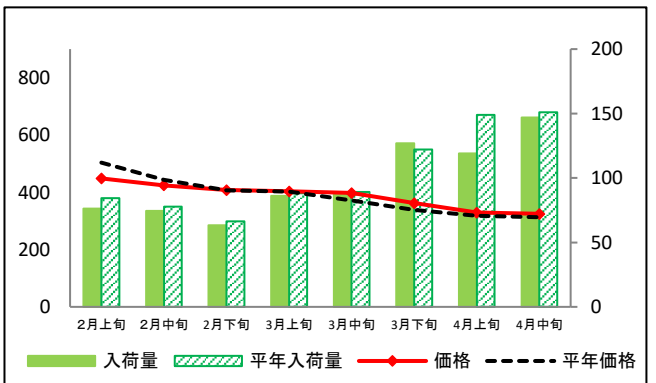
ねぎ



レタス



きゅうり

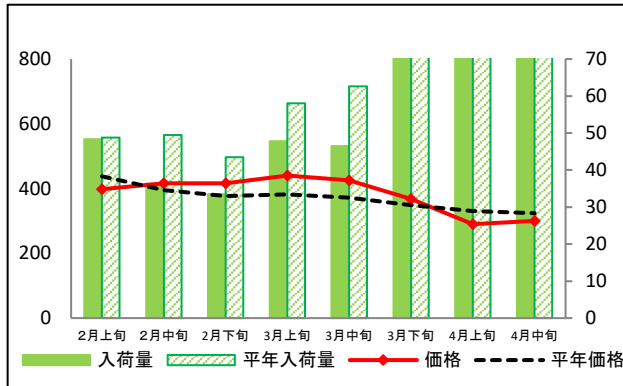


資料: 仙台市中央卸売市場主要品目日報、青果物卸売市場調査(農林水産省)

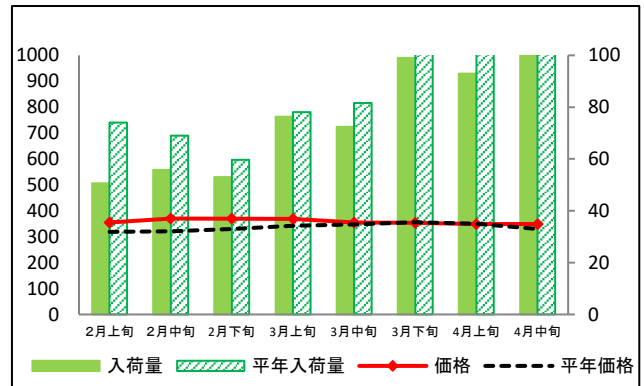
(参考) 仙台市中央卸売市場における品目別の入荷量及び価格の動向

単位<左:価格(円/kg)、右:入荷量(t)>

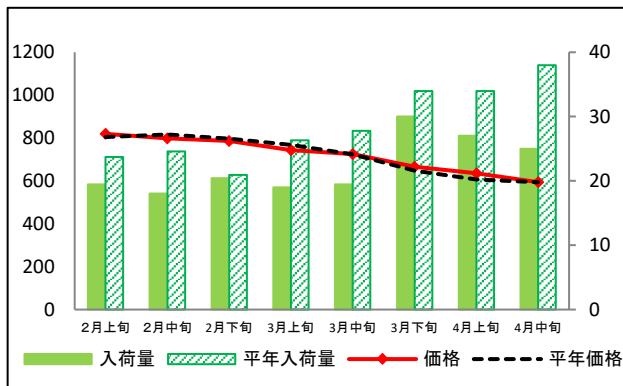
なす



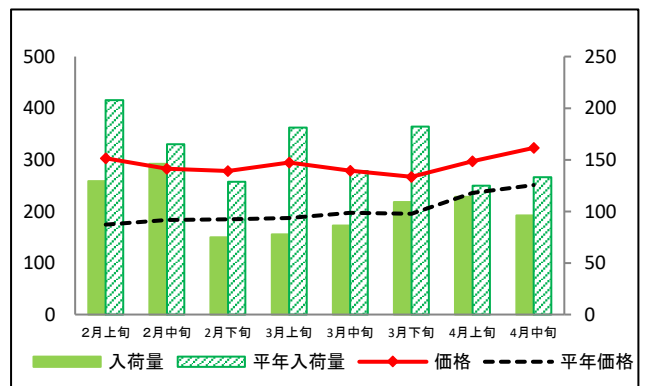
普通トマト



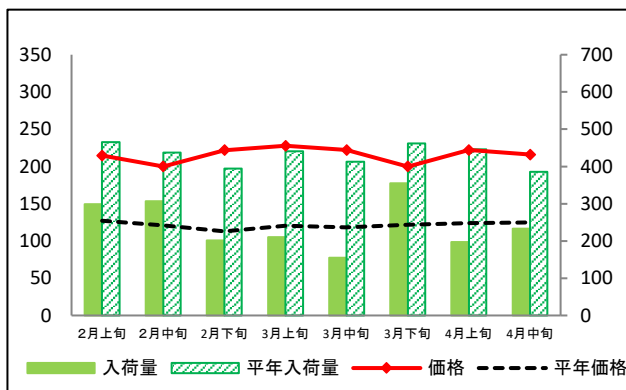
ピーマン



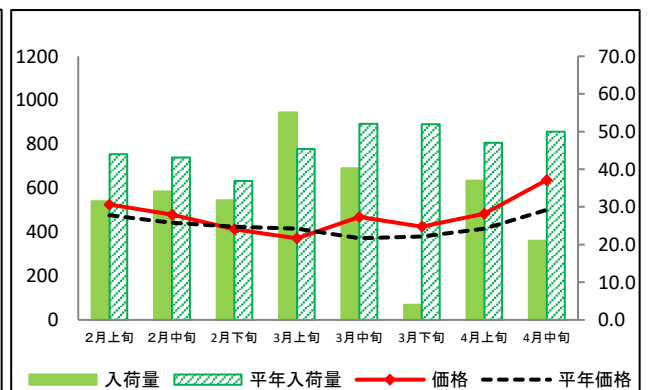
ばれいしょ



たまねぎ



ブロッコリー



資料: 仙台市中央卸売市場主要品目日報、青果物卸売市場調査(農林水産省)

## (参考) 仙台市中央卸売市場における品目別の入荷量の推移

単位：トン

品目	2月上旬		2月中旬		2月下旬		3月上旬		3月中旬		3月下旬		4月上旬		4月中旬	
	入荷量	平年比	入荷量	平年比	入荷量	平年比	入荷量	平年比	入荷量	平年比	入荷量	平年比	入荷量	平年比	入荷量	平年比
だいこん	269	93%	279	113%	183	85%	268	106%	213	79%	307	110%	275	100%	226	90%
にんじん	177	84%	172	100%	113	75%	136	91%	153	74%	204	99%	180	89%	199	95%
はくさい	160	83%	165	91%	140	96%	133	94%	92	79%	140	99%	118	84%	137	93%
キャベツ	172	55%	198	73%	147	65%	172	65%	204	66%	282	72%	268	67%	318	75%
ほうれんそう	26	70%	32	97%	28	92%	34	98%	22	65%	33	106%	22	88%	24	104%
ねぎ	71	77%	72	90%	59	91%	67	82%	67	90%	83	102%	73	96%	76	93%
レタス	78	83%	80	85%	76	88%	106	95%	100	88%	126	102%	101	81%	107	83%
きゅうり	76	90%	74	96%	63	95%	86	98%	88	99%	127	104%	119	80%	147	97%
なす	48	99%	36	73%	33	77%	48	82%	46	74%	80	110%	79	108%	72	89%
普通トマト	51	68%	56	81%	53	89%	76	98%	72	89%	99	93%	93	82%	101	78%
ピーマン	19	82%	18	73%	20	98%	19	72%	19	70%	30	88%	27	79%	25	66%
ばれいしょ	129	62%	146	88%	75	58%	78	43%	86	62%	109	60%	114	91%	96	72%
たまねぎ	298	64%	306	70%	202	51%	210	48%	155	38%	355	77%	197	44%	233	60%
ブロッコリー	31	72%	34	79%	32	86%	55	121%	40	77%	4	8%	37	79%	21	42%

資料：仙台市中央卸売市場主要品目日報

## (参考) 仙台市中央卸売市場における品目別の価格の推移

単位：円/kg

品目	2月上旬		2月中旬		2月下旬		3月上旬		3月中旬		3月下旬		4月上旬		4月中旬	
	価格	平年比	価格	平年比	価格	平年比	価格	平年比	価格	平年比	価格	平年比	価格	平年比	価格	平年比
だいこん	92	92%	108	101%	104	91%	102	94%	91	85%	100	89%	96	93%	97	87%
にんじん	144	112%	177	125%	168	107%	177	105%	194	99%	206	111%	208	104%	180	89%
はくさい	64	98%	77	101%	64	76%	48	58%	67	65%	72	57%	73	68%	73	60%
キャベツ	120	123%	126	120%	109	112%	104	94%	111	104%	109	98%	114	107%	142	116%
ほうれんそう	655	113%	640	110%	484	92%	428	87%	498	110%	483	106%	475	95%	559	90%
ねぎ	387	104%	425	104%	420	96%	402	96%	332	82%	309	77%	271	69%	297	76%
レタス	275	92%	277	107%	232	105%	177	80%	185	90%	189	89%	200	103%	117	57%
きゅうり	449	89%	424	96%	408	100%	403	100%	398	107%	362	107%	329	103%	325	104%
なす	398	91%	416	105%	417	110%	440	115%	425	114%	368	105%	290	88%	300	93%
普通トマト	355	111%	369	115%	370	112%	369	108%	354	102%	354	99%	349	100%	349	106%
ピーマン	819	102%	798	98%	787	99%	744	97%	725	100%	666	103%	636	105%	594	100%
ばれいしょ	303	174%	283	155%	278	151%	295	157%	279	141%	267	137%	297	126%	323	129%
たまねぎ	215	169%	200	165%	222	197%	228	189%	222	188%	200	164%	222	179%	216	173%
ブロッコリー	525	110%	479	108%	413	97%	371	89%	469	126%	425	112%	483	116%	637	127%

資料：仙台市中央卸売市場主要品目日報