

## 野菜の入荷量と卸売価格の見通し (令和8年7月 仙台市中央卸売市場)

### 【7月の見通し】

#### 1 入荷量の見通し

7月の指定野菜（14品目）の入荷量全体としては、平年並みと見込まれる。

「平年並み」と見込まれるのは、だいこん、はくさい、ねぎ、きゅうり、なす、普通トマトの6品目である。

「平年を下回る」と見込まれるのは、にんじん、キャベツ、ほうれんそう、ブロッコリー、レタス、ピーマン、ばれいしょ、たまねぎの8品目である。

#### 2 卸売価格の見通し

7月の指定野菜（14品目）の卸売価格全体としては、平年を上回ると見込まれる。

「平年を上回る」と見込まれるのは、にんじん、キャベツ、ブロッコリー、きゅうり、なす、普通トマト、ピーマンの7品目である。

「平年並み」と見込まれるのは、だいこん、はくさい、レタス、ばれいしょ、たまねぎの5品目である。

「平年を下回る」と見込まれるのは、ほうれんそう、ねぎの2品目である。

品目	入 荷 量			卸 売 価 格			(参考) 前年7月の主産地シェア (%)
	前月比較	前年比較	平年比較	前月比較	前年比較	平年比較	
だいこん	↗	↗	=	=	=	=	青森(53) 北海道(35)
にんじん	=	=	↘	=	=	↗	青森(78) 北海道(13)
はくさい	↗	=	=	↗	=	=	長野(97)
キャベツ	↗	=	↘	=	=	↗	群馬(60) 岩手(27)
ほうれんそう	↘	=	↘	=	↘	↘	栃木(66) 岩手(17) 宮城(10)
ねぎ	↗	=	=	=	↘	↘	茨城(67) 宮城(25)
ブロッコリー	=	=	↘	↗	=	↗	北海道(67)
レタス	↗	=	↘	=	=	=	岩手(47) 長野(47)
きゅうり	↘	=	=	↗	=	↗	宮城(78)
なす	=	=	=	↗	=	↗	栃木(41) 宮城(30) 茨城(21)
普通トマト	↘	↗	=	=	=	↗	宮城(35) 北海道(24) 福島(17) 栃木(11)
ピーマン	=	=	↘	=	=	↗	岩手(38) 茨城(31) 宮城(20)
ばれいしょ	↘	=	↘	=	↗	=	千葉(63) 茨城(19) 北海道(11)
たまねぎ	↗	=	↘	=	=	=	宮城(38) 北海道(23) 佐賀(19) 栃木(2)
計	=	=	↘	=	=	↗	

注 1 入荷量と卸売価格の表し方

符 号	入荷量	卸売価格	対比率
↗	多 い	高 い	111%以上
=	並 み	並 み	90%~110%
↘	少 ない	安 い	89%以下

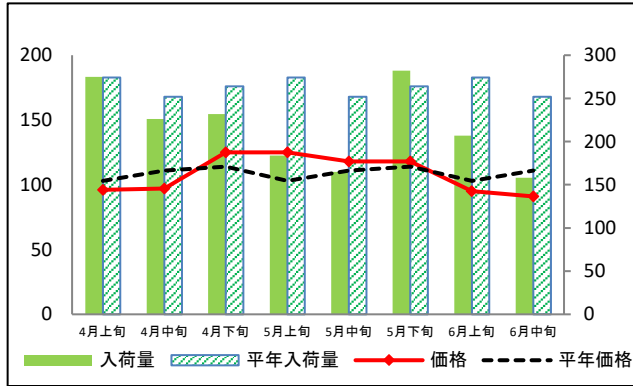
2 平年とは過去5カ年の平均値である。

3 この資料の内容は、令和8年6月22日現在で見込んだものであり、今後の気象条件の変化等により変動があり得る。

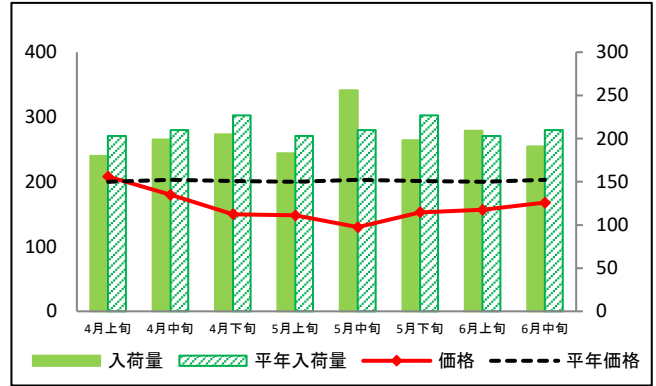
(参考) 仙台市中央卸売市場における品目別の入荷量及び価格の動向

単位<左:価格(円/kg)、右:入荷量(t)>

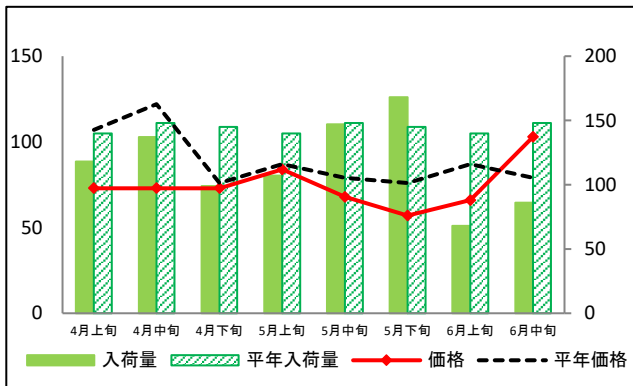
だいこん



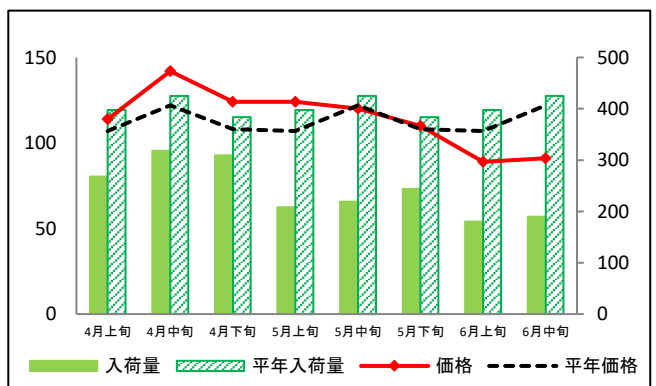
にんじん



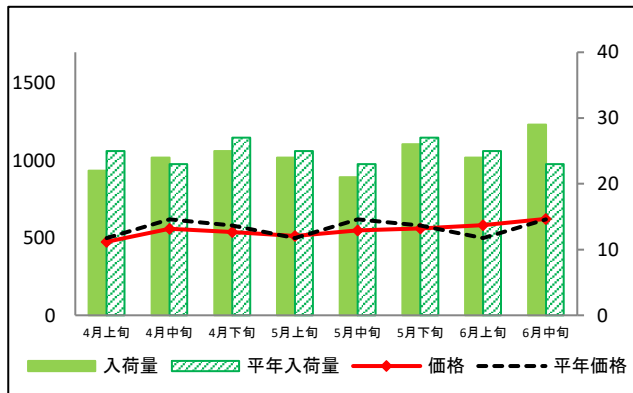
はくさい



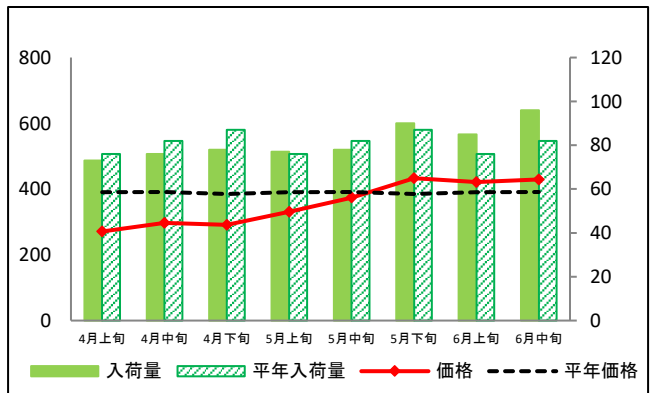
キャベツ



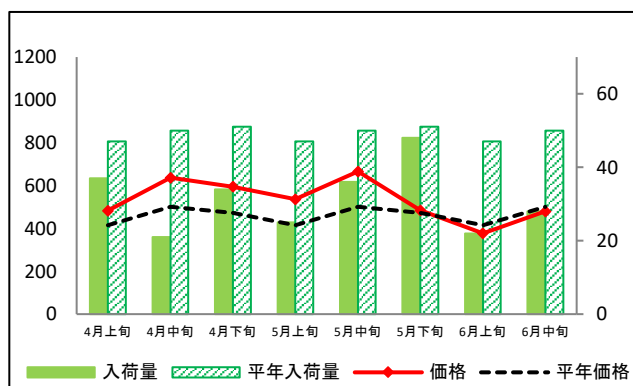
ほうれんそう



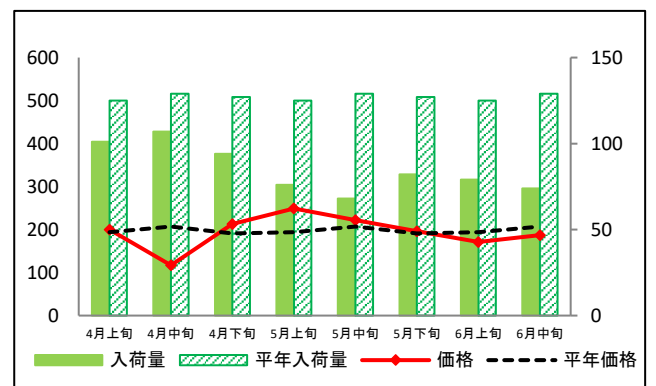
ねぎ



ブロッコリー



レタス

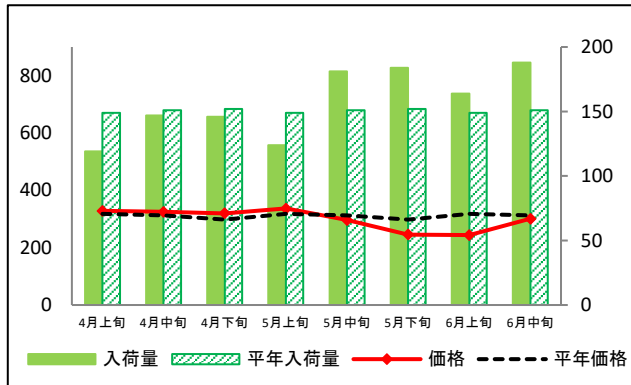


資料: 仙台市中央卸売市場主要品目日報、青果物卸売市場調査(農林水産省)

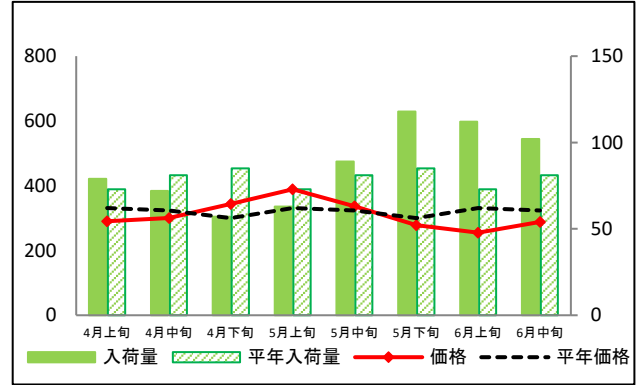
(参考) 仙台市中央卸売市場における品目別の入荷量及び価格の動向

単位<左:価格(円/kg)、右:入荷量(t)>

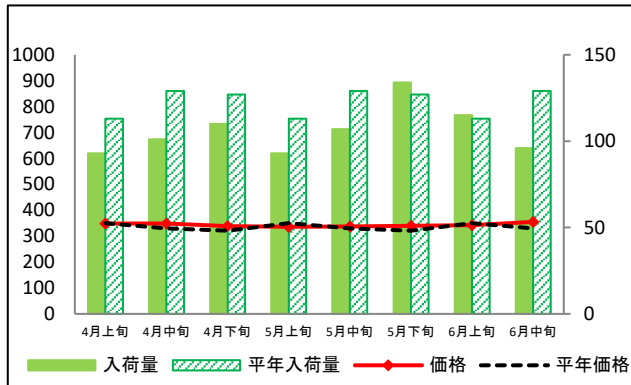
きゅうり



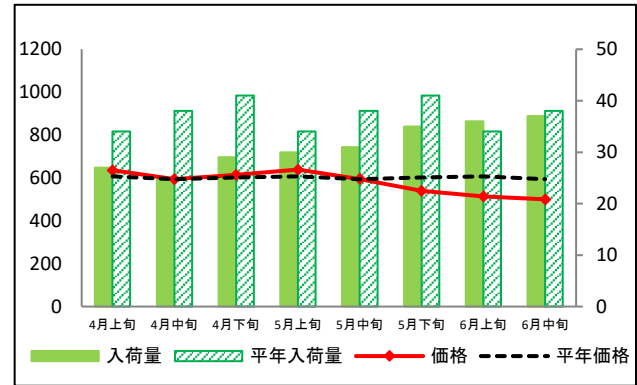
なす



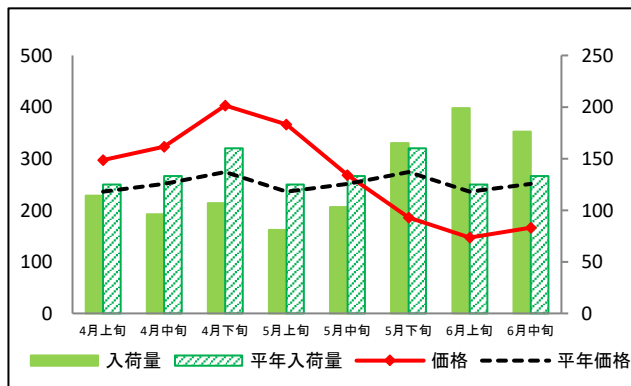
普通トマト



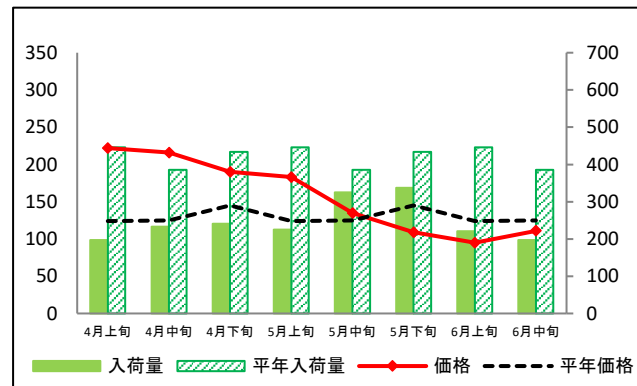
ピーマン



ばれいしょ



たまねぎ



資料: 仙台市中央卸売市場主要品目日報、青果物卸売市場調査(農林水産省)

## (参考) 仙台市中央卸売市場における品目別の入荷量の推移

単位：トン

品目	4月上旬		4月中旬		4月下旬		5月上旬		5月中旬		5月下旬		6月上旬		6月中旬	
	入荷量	平年比	入荷量	平年比	入荷量	平年比	入荷量	平年比	入荷量	平年比	入荷量	平年比	入荷量	平年比	入荷量	平年比
だいこん	275	100%	226	90%	232	88%	184	67%	165	65%	282	107%	207	76%	158	63%
にんじん	180	89%	199	95%	205	90%	183	90%	256	122%	198	87%	209	103%	191	91%
はくさい	118	84%	137	93%	99	68%	107	76%	147	99%	168	116%	68	49%	86	58%
キャベツ	268	67%	318	75%	309	80%	208	52%	219	52%	244	64%	180	45%	190	45%
ほうれんそう	22	88%	24	104%	25	93%	24	96%	21	91%	26	96%	24	96%	29	126%
ねぎ	73	96%	76	93%	78	90%	77	101%	78	95%	90	103%	85	112%	96	117%
ブロッコリー	37	79%	21	42%	34	67%	25	53%	36	72%	48	94%	22	47%	28	56%
レタス	101	81%	107	83%	94	74%	76	61%	68	53%	82	65%	79	63%	74	57%
きゅうり	119	80%	147	97%	146	96%	124	83%	181	120%	184	121%	164	110%	188	125%
なす	79	108%	72	89%	57	67%	63	86%	89	110%	118	139%	112	153%	102	126%
普通トマト	93	82%	101	78%	110	87%	93	82%	107	83%	134	106%	115	102%	96	74%
ピーマン	27	79%	25	66%	29	71%	30	88%	31	82%	35	85%	36	106%	37	97%
ばれいしょ	114	91%	96	72%	107	67%	81	65%	103	77%	165	103%	199	159%	176	132%
たまねぎ	197	44%	233	60%	241	56%	225	50%	325	84%	337	78%	221	50%	197	51%

資料：仙台市中央卸売市場主要品目日報

## (参考) 仙台市中央卸売市場における品目別の価格の推移

単位：円/kg

品目	4月上旬		4月中旬		4月下旬		5月上旬		5月中旬		5月下旬		6月上旬		6月中旬	
	価格	平年比	価格	平年比	価格	平年比	価格	平年比	価格	平年比	価格	平年比	価格	平年比	価格	平年比
だいこん	96	93%	97	87%	125	110%	125	121%	118	106%	118	104%	95	92%	91	82%
にんじん	208	104%	180	89%	150	75%	148	74%	130	64%	153	76%	157	79%	168	83%
はくさい	73	68%	73	60%	73	96%	84	97%	68	86%	57	75%	66	76%	103	130%
キャベツ	114	107%	142	116%	124	115%	124	116%	120	98%	110	102%	89	83%	91	75%
ほうれんそう	475	95%	559	90%	538	93%	512	103%	549	89%	561	97%	582	117%	623	100%
ねぎ	271	69%	297	76%	291	76%	331	85%	374	96%	433	112%	421	108%	429	110%
ブロッコリー	483	116%	637	127%	595	126%	536	129%	666	133%	484	102%	377	91%	480	96%
レタス	200	103%	117	57%	213	112%	249	128%	222	107%	196	103%	171	88%	187	90%
きゅうり	329	103%	325	104%	320	107%	337	106%	297	95%	246	83%	244	77%	301	96%
なす	290	88%	300	93%	344	115%	389	118%	337	104%	278	93%	255	77%	288	89%
普通トマト	349	100%	349	106%	338	105%	336	96%	337	102%	340	106%	342	98%	355	108%
ピーマン	636	105%	594	100%	614	102%	639	105%	595	100%	540	90%	513	85%	500	84%
ばれいしょ	297	126%	323	129%	403	147%	366	155%	268	107%	186	68%	147	62%	166	66%
たまねぎ	222	179%	216	173%	190	131%	183	148%	135	108%	109	75%	95	77%	111	89%

資料：仙台市中央卸売市場主要品目日報