

平成23年度第1回認定事業者事例

農事組合法人 したかわら

代表理事 佐藤 忠氏

秋田県鹿角市花輪字赤川69

電話 0186-25-3390

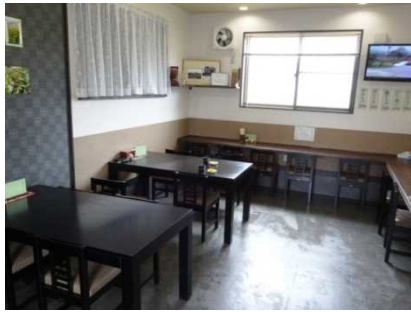


農事組合法人したかわらでは、耕作放棄地などの再生によるそば栽培に取り組んでいます。平成24年7月に「農家のそば屋したかわら」を開業し、地場産のそばを提供しています。

お店は、同法人構成員の女性たちが交代で運営し、生産したそばを使い自家で製粉・製麺した十割そばをざる、かけ、ひやかけで提供するほか、おにぎりも販売しています。

また、店内では、そば乾麺（太麺、細麺）やそば粉、お米などの販売も行っています。

来店の際には、営業時間が限られているので、留意が必要です。



店内



ざるそば（大盛り）



そば乾麺やそば粉、お米も販売



農家のそば屋 したかわら

所在地 秋田県鹿角市花輪字赤川69

連絡先 0186-25-3390

営業時間 11:00~14:00（火曜定休日）

認定事業計画の概要

- 農事組合法人「したかわら」は、平成19年に構成員9名で設立し、米（7.4ha）、そば（15ha）、大根（0.6ha）、りんご（0.5ha）を生産。
- 法人経営の安定化を図るため、米、そばを製粉加工し業務用として販路を開拓するほか、そば（生麺）を製造し、精米、りんごと共に自ら設置する飲食施設の直売コーナーで販売し、需要を確保する。飲食施設では、そばと自家生産した野菜を利用したメニューやおにぎりを提供し、農業経営の改善及び雇用の確保を図ることとしています。