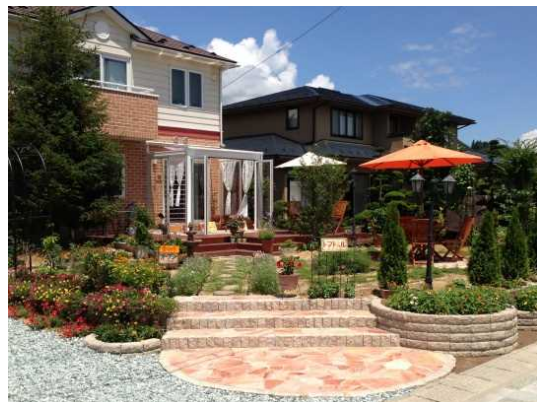


平成23年度第3回認定事業者事例

山川 正信 氏

山形県大江町

(トマト農家レストラン Cafe トマトウル運営)

<http://yasaimura.info/>

山形県のほぼ中央部、山形盆地の西部に位置する大江町で自然と調和をとりながら、野菜づくりをしている山川正信氏は、平成25年7月に農家カフェ「Cafe トマトウル」をオープンしました。

このカフェでは、山川氏の農園「ゆかいな野菜村」で収穫された色々な品種のトマトと多くの新鮮でおいしい野菜を材料に、パスタ、サラダ、リゾット、デザートなど、様々なメニューを提供しています。

カフェの席数は、店内に8席とガーデン席があります。

なお、ご来店の際は、前日まで電話でご予約の上お越しくださいとのことです。



Cafe トマトウル

○所在地

山形県大江町左沢3012-3

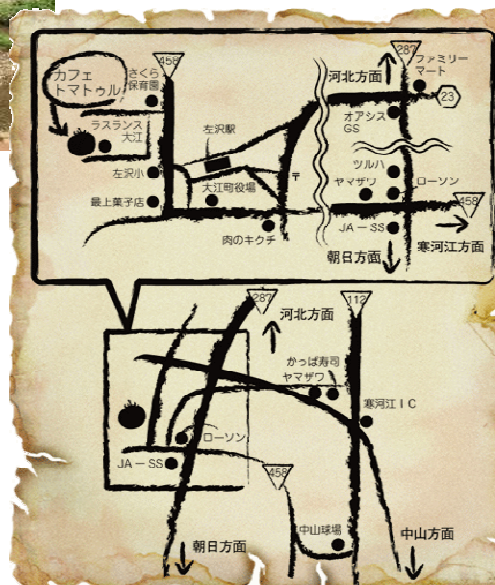
★寒河江ICから車で15分

★フルーツライン左沢線の
左沢駅から徒歩5分

○電話 0237-62-4964

○営業時間 11:30~16:00
(ランチラストオーダーは14:00)

○営業日 火・水・金・土



認定事業計画の概要

- 平成8年に山形県大江町で新規就農し、大玉トマトやほうれんそう等を栽培。
- トマトの1次加工品を製造・販売するとともに、農家カフェを開設し、トマトの1次加工品と自家製野菜を使った料理メニューを提供することにより、収益向上と農業経営の改善を図ることとしています。