

優良業務表彰 業務の概要

1 業務概要

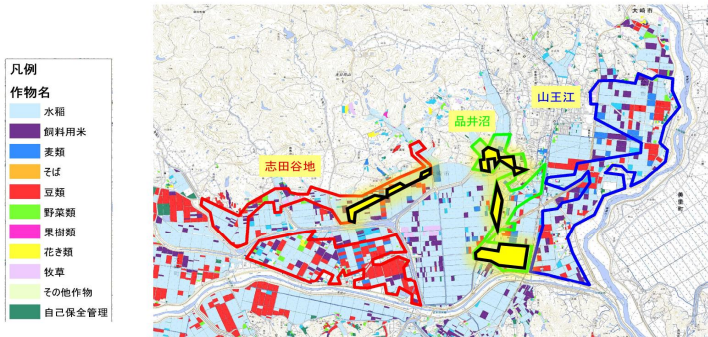
事業名	国営土地改良事業地区調査	業務名	吉田川流域地区事業計画書作成業務
業務場所	宮城県東松島市他1市2町	受注者名	キタイ設計(株)
契約額	20,680,000 円(税込み)	履行期間	令和6年4月24日～令和7年2月28日
概要	本業務は、国営土地改良事業地区調査「吉田川流域地区」における排水機場及び排水路等の整備計画を整理するとともに、総事業費及び費用対効果の更新、営農計画書の更新及び事業計画書(案)の作成を行うものである。 ○総事業費の更新 1式      ○営農計画書の更新 1式    ○費用対効果の更新 1式 ○事業計画書(案)の作成 1式		

2 表彰理由

具体的な推薦理由	<p>【理解しやすい資料作成と精緻で確実な対応による的確な事業計画の立案】</p> <ul style="list-style-type: none"><li>・本業務は、吉田川流域地区の事業計画書に資する総事業費や営農計画書等の更新作業を行い、事業計画書案をとりまとめる業務である。</li><li>・本業務では、営農計画の作成にあたり、市町、JA、農業経営体及び土地改良区が抱えている地区の課題を丁寧に聞き取りし、意見の多かった湛水被害に関し、具体的に分かりやすい湛水解消エリア図を作成し、関係者が抱える課題を可視化することで事業の理解に貢献した(図①)。また、経営体ごとに労働力の分散化と経営収支を試算の上、農地防災事業地区ではあるが、高収益作物を現状より75%増加させる計画をとりまとめるとともに、地元営農検討組織への分かりやすい説明資料を作成した(図②)。</li><li>・また、事業計画書案では、県営事業で造成された十数カ所の排水機場等の統廃合や改修・更新を行う事業を対象に、総事業費及び費用対効果を作成・更新する内容であり、高収益作物を導入する計画は、的確な費用対効果算出に与える影響は大きく、精緻で確実な対応により的確な事業計画書案が作成された。</li></ul> <p>以上のとおり、本業務はその成果が特に優秀で、他の模範となるものであるので、優良業務として推薦するものである。</p>
----------	--

3 実施内容等

＜分かりやすい資料作成状況(抜粋)＞



現状	計画	面積(ha)
湛水区分	湛水区分	
5cm以上30cm未満	5cm未満	146
30cm以上24hr未満	5cm未満	30
30cm以上24hr以上	5cm未満	28
計		204

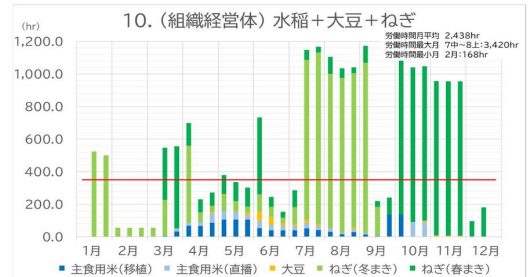
新たに5cm未満湛水受益地となるエリア

→新たに5cm未満湛水受益地となる204haのうち39haが大崎市  
元から5cm未満湛水受益地の約472haと合わせると  
約511haが5cm未満湛水受益地

↑ 湛水解消エリア図(図①)

地目	田			畑			計		
	時点	現状	計画	増減	現状	計画	増減	現状	計画
耕地面積		4,137	4,137	0	281	281	0	4,418	4,418
作物名	作付率	作付面積	作付率	作付面積	作付率	作付面積	作付率	作付面積	作付率
主食用米	2,564	62.0	2,460	59.5	△104	—	—	2,564	58.0
飼料用米	552	13.2	498	12.0	△54	—	—	552	12.6
小麦	52	1.3	74	1.8	22	23	8.2	0	75
そば	87	2.1	113	2.7	26	14	5.0	0	101
大豆	629	15.2	729	17.6	100	25	8.9	0	654
ねぎ	65	1.6	122	2.9	57	117	41.6	0	182
えだまめ	53	1.3	85	2.1	32	102	36.3	0	155
牧草	49	1.2	56	1.4	7	—	—	—	49
自己保全管理	86	2.1	—	—	△86	—	—	—	86
計	4,137	100.0	4,137	100.0	0	281	100.0	281	100.0
小計	172	4.2	199	4.8	27	—	—	—	172
合計	4,309	104.2	4,336	104.8	27	281	100.0	281	100.0
うち高収益作物	118	2.9	207	5.0	89	—	—	—	118

↑ 水田における高収益作物を75%増加の算定資料(図②)



1 旬別労働時間の一例

4 担当事業所名

北土土地改良調査管理事務所