

作物統計調査 令和3年産水稻の8月15日現在における作柄概況（東北）

－ 水稻の作柄は「良～平年並み」の見込み －

〔本資料は、農林水産省大臣官房統計部が公表した「作物統計調査 令和3年産水稻の8月15日現在における作柄概況」のうち、東北に関連する結果の概要を記載したものである。〕

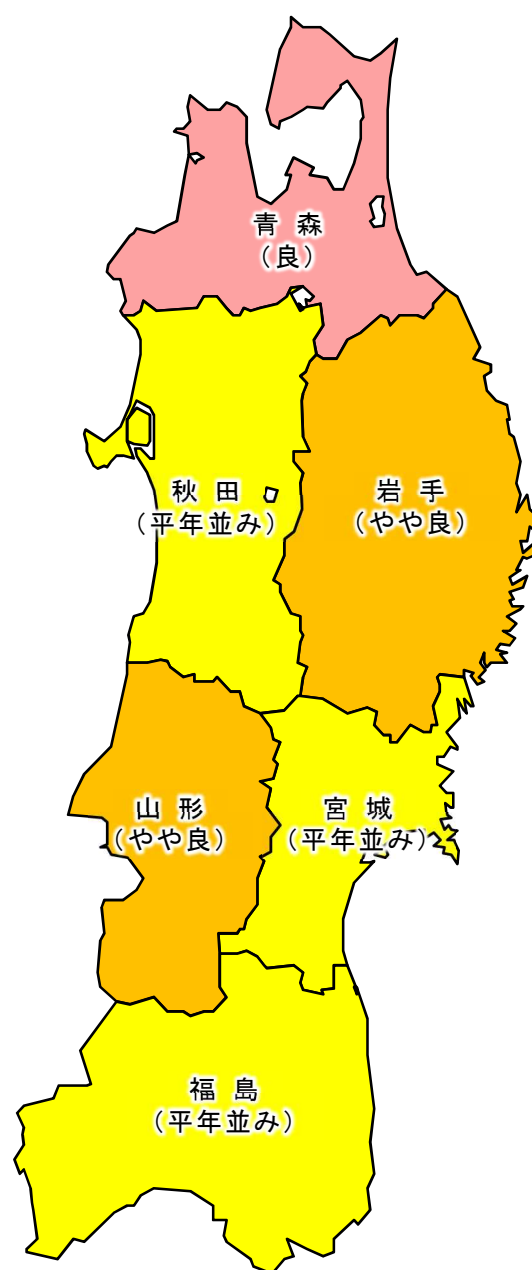
【作柄予測結果の概要】

気象データ（降水量、気温、日照時間、風速等）及び人工衛星データ（降水量、地表面温度、日射量、植生指数等）から作成される予測式（重回帰式）に基づき予測した東北地域の8月15日現在における令和3年産水稻の作柄は、青森県で「良」、岩手県及び山形県で「やや良」、宮城県、秋田県及び福島県で「平年並み」が見込まれる。

これは、7月上旬に日照不足となった地域がある一方で、総じて天候に恵まれたためである。

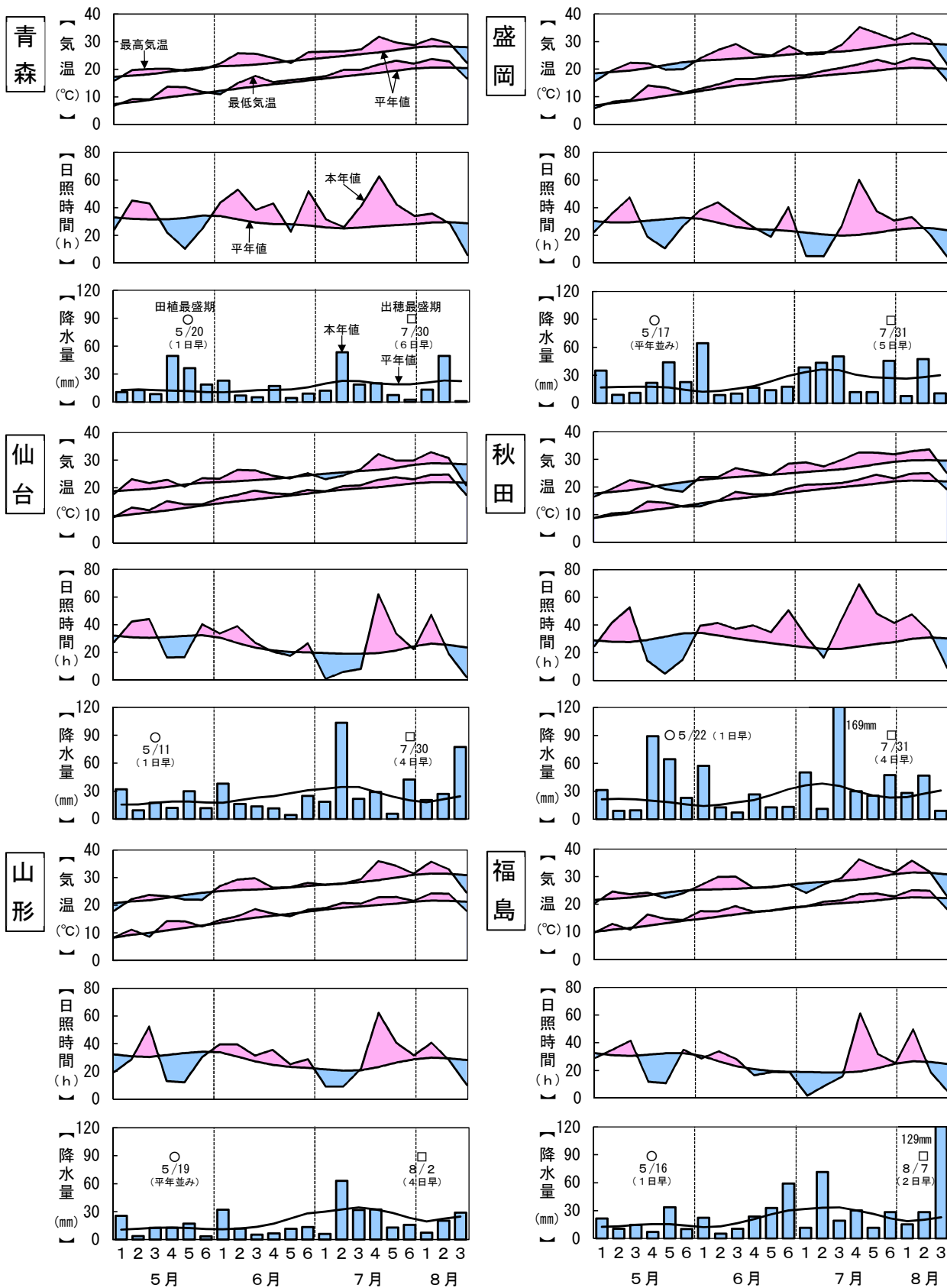
- 作柄の良否（平年比較）の表示区分は、「良」が106%以上、「やや良」が105～102%、「平年並み」が101～99%に相当する。
- 作柄は、その後の気象が平年並みに推移するものとして予測を行ったものである。したがって、今後の気象条件等により変動することがある。

図 作柄の良否（8月15日現在）



【参 考】

令和3年半旬別気象図（アメダス観測地点）



資料：気象庁ホームページ
 注：1 「○」は田植最盛期、「□」は出穂最盛期を示している。
 2 田植期及び出穂期の最盛期は、県平均の期日である。
 3 ()内の日数の遅速は、対平年差である。

【作柄予測の概要】

本作柄予測の概要（作柄予測の目的、作柄予測の対象、作柄予測の方法等）については、農林水産省大臣官房統計部公表資料を参照願います。

【ホームページ掲載案内】

- 東北の農林水産統計調査結果は、東北農政局ホームページ中の「統計情報」で御覧いただけます。

【 <https://www.maff.go.jp/tohoku/stinfo/> 】



- 全国の農林水産統計調査結果は、農林水産省ホームページ中の「統計情報」で御覧いただけます。

【 <https://www.maff.go.jp/j/tokei/> 】



全国の結果は、分野別分類「作付面積・生産量、被害、家畜の頭数など」、品目別分類「米」の「作況調査（水陸稲、麦類、豆類、かんしょ、飼料作物、工芸農作物）」で御覧いただけます。

【 https://www.maff.go.jp/j/tokei/kouhyou/sakumotu/sakkyou_kome/index.html#y2 】



お問合せ先

◎本統計について

東北農政局 統計部
生産流通消費統計課
電 話：（代表）022-263-1111
 内線 4727
 （直通）022-745-9379
F A X： 022-263-6512

◎農林水産統計全般について

東北農政局 統計部 統計企画課
電 話：（代表）022-263-1111
 内線 4713
 （直通）022-745-9378
F A X： 022-263-6512

◎本統計の県別担当

東北農政局 青森県拠点 統計チーム
電 話：（直通）017-734-5511 内線 128
F A X： 017-775-7971

東北農政局 岩手県拠点 統計チーム
電 話：（直通）019-654-8885 内線 332
F A X： 019-624-1131

東北農政局 統計部 統計調査チーム（宮城担当）
電 話：（直通）022-745-9381 内線 4749
F A X： 022-263-6614

東北農政局 秋田県拠点 統計チーム
電 話：（直通）018-895-7303 内線 456
F A X： 018-823-1222

東北農政局 山形県拠点 統計チーム
電 話：（直通）023-622-7276 内線 344
F A X： 023-622-7294

東北農政局 福島県拠点 統計チーム
電 話：（直通）024-534-1903 内線 333
F A X： 024-525-2267



政府統計

政府統計の総合窓口
(e-Stat)

<https://www.e-stat.go.jp/>