

令和6年 農業産出額及び生産農業所得（東北）

- ・ 令和6年の東北の農業産出額は、米の価格が上昇したこと等から、平成6年以来30年ぶりに1兆8千億円台となった。
- ・ 東北の農業産出額は、各県すべて前年を上回り、特に青森県は過去最高の4,119億円となった。

【統計結果の概要】

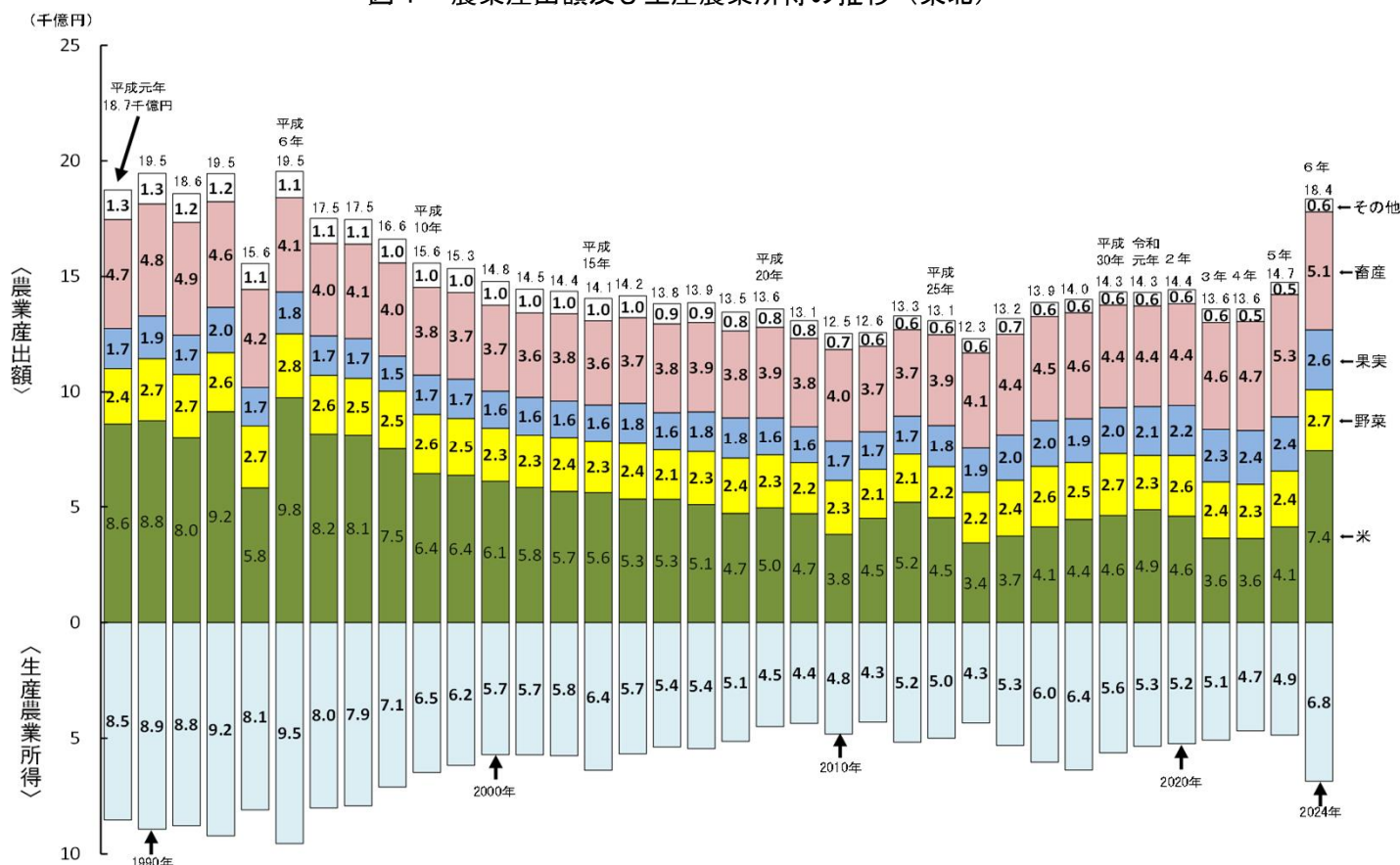
1 農業産出額（図1及び表1参照）

令和6年の東北の農業産出額は、米の価格が上昇したこと等から、前年に比べ3,606億円（24.5%）増加し、1兆8,354億円となった。

2 生産農業所得（図1及び表1参照）

令和6年の東北の生産農業所得は、米の価格が上昇したこと等から、前年に比べ1,984億円（40.8%）増加し、6,846億円となった。

図1 農業産出額及び生産農業所得の推移（東北）



注：表示単位未満を四捨五入しているため、合計値と内訳の計が一致しない（以下同じ。）。

表 1 農業産出額及び生産農業所得（東北）

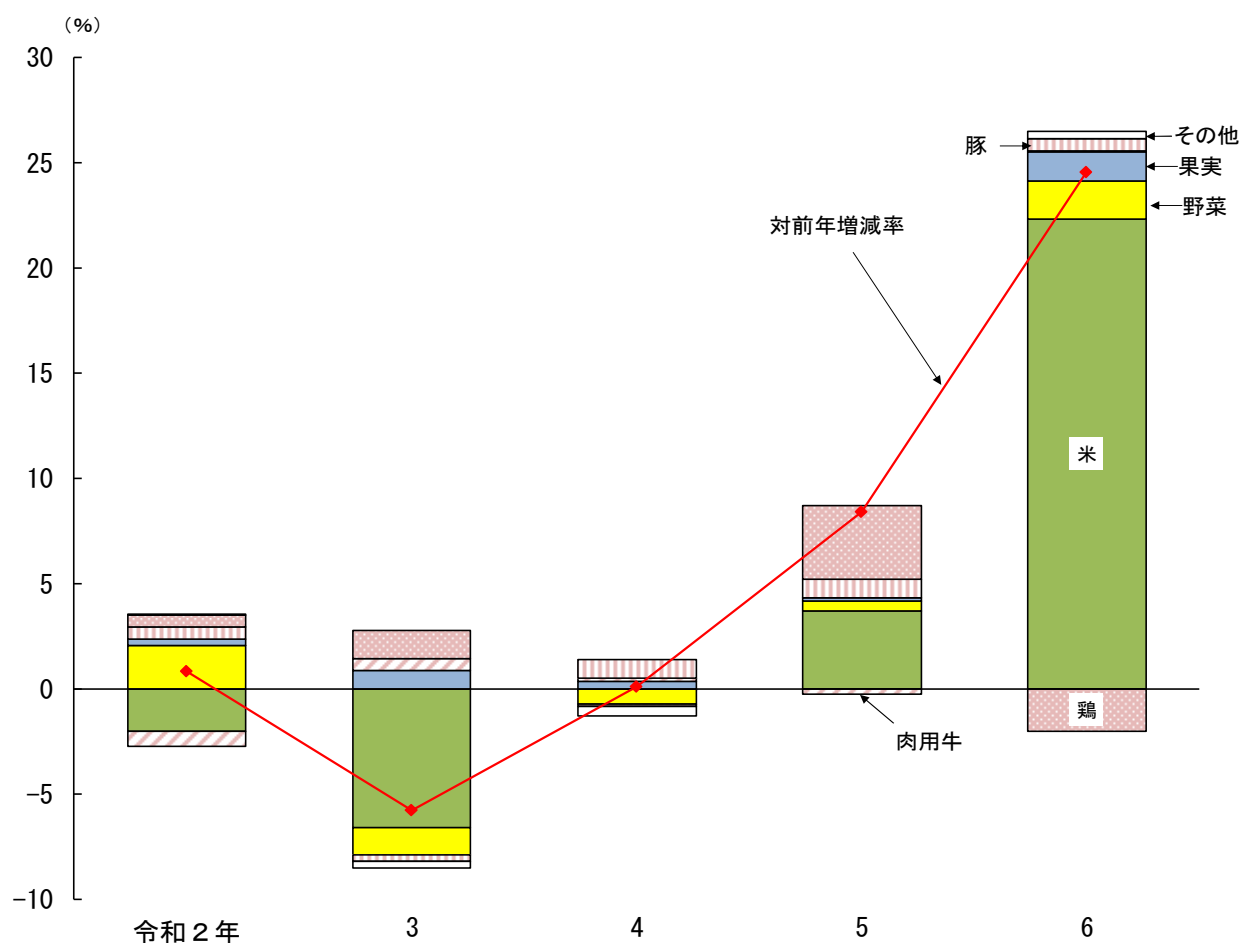
区 分	実 額	構成 割合	対前年 増減率	1) 全国に占める 東北の割合
	億円	%	%	%
農業産出額	18,354	100.0	24.5	17.0
うち耕種計	13,225	72.1	40.1	18.7
うち米	7,424	40.4	79.6	29.0
野菜	2,676	14.6	11.0	10.5
果実	2,586	14.1	8.6	25.6
花き	262	1.4	△ 0.4	7.7
畜産計	5,109	27.8	△ 3.5	13.8
うち肉用牛	1,015	5.5	0.7	12.9
乳用牛	686	3.7	3.3	7.0
豚	1,367	7.4	6.5	17.9
鶏	2,008	10.9	△12.9	18.8
加工農産物	20	0.1	11.1	3.5
生産農業所得	6,846	-	40.8	16.7

注：1 乳用牛には生乳、鶏には鶏卵及びブロイラーを含む。

2 1)は、東北の農業産出額（生産農業所得）を全国の都道府県別農業産出額（生産農業所得）の合計値で除した割合。

3 「△」は、負数又は減少を示している（以下同じ。）。

図 2 農業産出額の対前年増減率と主要部門別寄与度の推移（東北）



【統計結果】

1 主要部門・品目別の農業産出額（図2及び表2参照）

- (1) 米は、前年に比べ3,291億円（79.6%）増加し、7,424億円となった。
これは、主食用米の価格が高騰したこと等によるものと考えられる。
- (2) 野菜は、前年に比べ265億円（11.0%）増加し、2,676億円となった。
これは、きゅうり、トマト、ごぼう等の価格が上昇したこと等によるものと考えられる。
- (3) 果実は、前年に比べ204億円（8.6%）増加し、2,586億円となった。
これは、りんご、もも、ぶどう等の価格が上昇したこと等によるものと考えられる。
- (4) 肉用牛は、前年に比べ7億円（0.7%）増加し、1,015億円となった。
これは、肥育牛の価格が上昇したこと等によるものと考えられる。
- (5) 豚は、前年に比べ83億円（6.5%）増加し、1,367億円となった。
これは、肉豚の価格が上昇したこと等によるものと考えられる。
- (6) 鶏は、前年に比べ297億円（12.9%）減少し、2,008億円となった。
これは、鶏卵及びブロイラーの価格が低下したこと等によるものと考えられる。

表2 主要部門別の農業産出額の推移（東北）

区 分	産出額					対前年増減率				
	令和2年	3	4	5	6	令和2年	3	4	5	6
	億円	億円	億円	億円	億円	%	%	%	%	%
米	4,586	3,635	3,633	4,133	7,424	△ 5.9	△20.7	△ 0.1	13.8	79.6
野菜	2,633	2,441	2,344	2,411	2,676	12.3	△ 7.3	△ 4.0	2.9	11.0
果実	2,194	2,314	2,361	2,382	2,586	2.2	5.5	2.0	0.9	8.6
肉用牛	939	1,024	1,044	1,008	1,015	△ 9.9	9.1	2.0	△ 3.4	0.7
豚	1,093	1,052	1,169	1,284	1,367	8.3	△ 3.8	11.1	9.8	6.5
鶏	1,647	1,838	1,823	2,305	2,008	5.1	11.6	△ 0.8	26.4	△12.9

2 県別の農業産出額（図3、表3及び表4参照）

- (1) 県別にみると、青森県が4,119億円（全国順位5位）で最も多く、次いで岩手県が3,269億円（同10位）、山形県が3,025億円（同13位）、福島県が2,874億円（同14位）、秋田県が2,572億円（同16位）、宮城県が2,494億円（同17位）となった。
- (2) 主要部門の構成をみると、青森県、山形県は果実及び米、岩手県は鶏及び米、宮城県、秋田県は米、福島県は米及び野菜の割合が高くなっている。

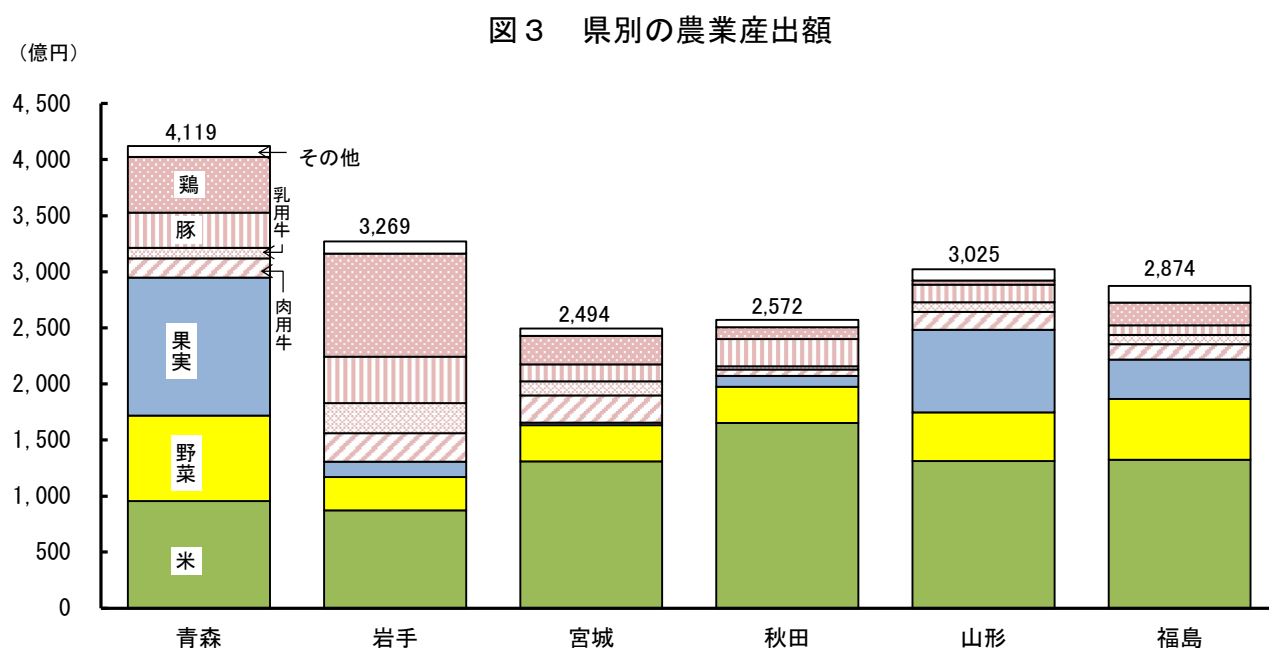


表3 農業産出額の主要部門別構成割合

単位：％

区 分	全 国	東 北	青 森	岩 手	宮 城	秋 田	山 形	福 島
農業産出額	100.0	100.0	100.0	100.0	100.0	100.0	100.0	100.0
うち米	23.7	40.4	23.2	26.7	52.5	64.2	43.3	46.1
野菜	23.6	14.6	18.5	9.0	12.9	12.5	14.4	18.8
果実	9.3	14.1	29.9	4.3	1.0	3.8	24.4	12.2
花き	3.2	1.4	0.4	1.3	1.0	1.0	2.3	2.7
うち肉用牛	7.3	5.5	4.2	7.7	9.7	2.2	5.2	4.8
乳用牛	9.0	3.7	2.3	8.2	5.1	1.0	2.8	2.9
豚	7.1	7.4	7.6	12.7	6.1	9.5	5.3	3.0
鶏	9.8	10.9	12.0	28.1	10.2	4.0	1.2	7.0
加工農産物	0.5	0.1	0.0	0.0	0.0	0.0	0.1	0.6

注：全国は、都道府県別農業産出額の合計値の構成割合である。

表 4 県別の主要部門の農業産出額と全国順位

(1) 青 森

区 分		実 額	対前年 増減率	全国順位
		億円	%	位
農業産出額計		4,119	18.8	5 (7)
1 位	果実	1,233	12.5	1 (1)
2 位	米	955	86.9	10 (11)
3 位	野菜	762	10.9	11 (13)
4 位	鶏	493	△ 4.3	4 (6)
5 位	豚	313	2.0	9 (8)

注：1 順位付けは、秘密保護上統計数値を公表していない都道府県を除いたものであり、原数値（100万円）により判定した（以下表 5 (6) まで同じ。）。

2 () は前年の全国順位である（以下表 5 (6) まで同じ。）。

(2) 岩 手

区 分		実 額	対前年 増減率	全国順位
		億円	%	位
農業産出額計		3,269	9.9	10 (9)
1 位	鶏	917	△14.5	2 (2)
2 位	米	873	65.7	11 (10)
3 位	豚	415	7.0	6 (7)
4 位	野菜	294	15.3	31 (30)
5 位	乳用牛	268	5.1	6 (5)

(3) 宮 城

区 分		実 額	対前年 増減率	全国順位
		億円	%	位
農業産出額計		2,494	29.6	17 (18)
1 位	米	1,309	79.1	7 (5)
2 位	野菜	321	17.2	27 (29)
3 位	鶏	254	△17.8	17 (16)
4 位	肉用牛	241	△ 4.7	8 (5)
5 位	豚	151	7.9	14 (16)

(4) 秋 田

区 分		実 額	対前年 増減率	全国順位
		億円	%	位
農業産出額計		2,572	44.6	16 (19)
1 位	米	1,652	76.1	3 (3)
2 位	野菜	322	8.1	26 (27)
3 位	豚	245	27.6	12 (12)
4 位	鶏	104	△20.0	29 (27)
5 位	果実	98	21.0	23 (29)

(5) 山 形

区 分		実 額	対前年 増減率	全国順位
		億円	%	位
農業産出額計		3,025	23.9	13 (13)
1 位	米	1,311	77.4	6 (4)
2 位	果実	738	△ 0.7	5 (5)
3 位	野菜	436	4.3	21 (19)
4 位	豚	159	1.3	13 (13)
5 位	肉用牛	156	0.6	14 (15)

(6) 福 島

区 分		実 額	対前年 増減率	全国順位
		億円	%	位
農業産出額計		2,874	32.9	14 (16)
1 位	米	1,324	92.7	5 (7)
2 位	野菜	541	12.7	17 (16)
3 位	果実	352	11.0	9 (8)
4 位	鶏	202	△12.9	20 (21)
5 位	肉用牛	137	7.0	17 (17)

表5 県別の上位品目の農業産出額と全国順位

(1) 青 森

区 分		実 額	対前年 増減率	全国順位
		億円	%	位
1位	りんご	1,171	13.4	1 (1)
2位	米	955	86.9	10 (11)
3位	豚	313	2.0	9 (8)
4位	鶏卵	251	△ 4.9	9 (13)
5位	ブロイラー	223	△ 4.3	4 (4)
6位	肉用牛	171	3.6	13 (13)
7位	にんにく	146	25.9	1 (1)
8位	やまのいも	130	△17.7	2 (2)
9位	ごぼう	119	52.6	1 (1)
10位	生乳	90	3.4	15 (16)
11位	トマト	76	31.0	9 (12)

(2) 岩 手

区 分		実 額	対前年 増減率	全国順位
		億円	%	位
1位	米	873	65.7	11 (10)
2位	ブロイラー	691	△11.2	3 (3)
3位	豚	415	7.0	6 (7)
4位	生乳	257	4.9	4 (4)
5位	肉用牛	253	1.6	6 (8)
6位	鶏卵	187	△24.9	14 (15)
7位	りんご	118	13.5	3 (3)
8位	きゅうり	36	28.6	14 (15)
9位	ピーマン	34	13.3	5 (5)
10位	トマト	33	13.8	21 (23)
11位	ひな (他都道府県販売)	32	△11.1	3 (2)

(3) 宮 城

区 分		実 額	対前年 増減率	全国順位
		億円	%	位
1位	米	1,309	79.1	7 (5)
2位	肉用牛	241	△ 4.7	8 (5)
3位	鶏卵	180	△22.1	15 (16)
4位	豚	151	7.9	14 (16)
5位	生乳	122	△ 2.4	10 (10)
6位	いちご	77	14.9	9 (10)
7位	ブロイラー	62	△ 3.1	13 (13)
8位	きゅうり	40	21.2	11 (12)
9位	ねぎ	37	15.6	13 (15)
10位	トマト	26	8.3	26 (27)
11位	大豆	23	△11.5	2 (2)

(4) 秋 田

区 分		実 額	対前年 増減率	全国順位
		億円	%	位
1位	米	1,652	76.1	3 (3)
2位	豚	245	27.6	12 (12)
3位	鶏卵	90	△23.1	21 (23)
4位	りんご	64	28.0	5 (5)
5位	肉用牛	57	△ 1.7	32 (32)
6位	ねぎ	47	17.5	12 (12)
7位	トマト	27	28.6	24 (29)
8位	生乳	26	0.0	36 (36)
9位	きゅうり	26	23.8	20 (21)
10位	えだまめ (未成熟)	25	25.0	7 (8)
11位	すいか	20	△ 9.1	11 (10)

(5) 山 形

区 分		実 額	対前年 増減率	全国順位
		億円	%	位
1位	米	1,311	77.4	6 (4)
2位	おうとう	320	△15.3	1 (1)
3位	豚	159	1.3	13 (13)
4位	肉用牛	156	0.6	14 (15)
5位	ぶどう	150	7.9	4 (4)
6位	りんご	106	19.1	4 (4)
7位	生乳	80	5.3	20 (20)
8位	すいか	74	13.8	2 (3)
9位	西洋なし	68	13.3	1 (1)
10位	もも	54	12.5	5 (6)
11位	メロン	41	2.5	5 (5)

(6) 福 島

区 分		実 額	対前年 増減率	全国順位
		億円	%	位
1位	米	1,324	92.7	5 (7)
2位	鶏卵	170	△13.7	18 (17)
3位	もも	168	9.1	2 (2)
4位	肉用牛	137	7.0	17 (17)
5位	きゅうり	131	18.0	3 (3)
6位	トマト	100	17.6	5 (7)
7位	豚	85	△15.0	23 (21)
8位	生乳	78	4.0	22 (22)
9位	りんご	62	44.2	6 (6)
10位	日本なし	52	13.0	6 (5)
11位	ぶどう	37	△ 2.6	8 (7)

農業産出額の推移

単位：億円

年 次	全 国	東 北	青 森	岩 手	宮 城	秋 田	山 形	福 島
昭和50年 (1975)	89,791	16,525	2,908	2,494	2,606	2,515	2,747	3,254
51 (1976)	92,758	16,037	2,733	2,393	2,548	2,525	2,632	3,206
52 (1977)	101,316	18,087	2,840	2,875	2,875	2,848	3,076	3,570
53 (1978)	103,670	18,753	3,006	3,014	3,227	2,773	2,968	3,766
54 (1979)	104,775	18,657	3,058	2,993	3,186	2,742	2,951	3,727
55 (1980)	102,293	16,706	2,345	2,516	2,820	2,757	2,942	3,328
56 (1981)	107,002	17,102	2,699	2,607	3,021	2,456	2,778	3,541
57 (1982)	107,045	18,770	3,277	2,927	3,080	2,836	2,994	3,656
58 (1983)	109,873	19,432	3,073	3,168	3,212	2,890	3,226	3,864
59 (1984)	116,537	20,747	3,462	3,477	3,433	3,135	3,273	3,968
60 (1985)	115,499	21,037	3,408	3,595	3,500	3,175	3,358	4,002
61 (1986)	113,101	19,922	3,115	3,457	3,253	3,108	3,163	3,826
62 (1987)	105,619	18,673	2,968	3,245	3,109	2,828	2,965	3,559
63 (1988)	104,636	16,737	2,723	3,006	2,552	2,683	2,770	3,002
平成元 (1989)	109,583	18,747	3,173	3,311	2,897	2,812	3,062	3,493
2 (1990)	112,787	19,461	3,270	3,478	3,079	2,822	3,066	3,747
3 (1991)	111,865	18,578	3,004	3,349	2,943	2,724	2,988	3,570
4 (1992)	111,376	19,451	3,500	3,461	3,036	2,918	2,988	3,549
5 (1993)	104,069	15,557	2,552	2,615	1,972	2,685	2,749	2,984
6 (1994)	112,691	19,545	3,575	3,516	2,955	2,953	3,015	3,531
7 (1995)	105,846	17,509	3,193	3,218	2,699	2,569	2,690	3,140
8 (1996)	104,676	17,458	3,131	3,152	2,650	2,599	2,690	3,236
9 (1997)	99,886	16,616	2,849	3,133	2,562	2,474	2,570	3,028
10 (1998)	98,680	15,568	2,801	2,925	2,305	2,233	2,532	2,772
11 (1999)	94,718	15,339	2,776	2,928	2,242	2,155	2,434	2,803
12 (2000)	92,574	14,779	2,648	2,849	2,202	2,058	2,372	2,651
13 (2001)	89,742	14,455	2,575	2,777	2,101	2,048	2,323	2,630
14 (2002)	90,364	14,359	2,570	2,726	2,110	1,990	2,288	2,675
15 (2003)	89,986	14,054	2,402	2,587	1,870	2,208	2,349	2,640
16 (2004)	89,143	14,170	2,953	2,619	2,101	1,788	2,140	2,568
17 (2005)	88,067	13,824	2,797	2,541	1,997	1,866	2,125	2,500
18 (2006)	86,321	13,872	2,885	2,544	1,929	1,861	2,152	2,500
19 (2007)	84,449	13,461	2,858	2,460	1,832	1,825	2,045	2,441
20 (2008)	86,509	13,599	2,828	2,445	1,875	1,849	2,097	2,505
21 (2009)	83,136	13,088	2,664	2,395	1,824	1,733	2,022	2,450
22 (2010)	82,551	12,526	2,751	2,287	1,679	1,494	1,986	2,330
23 (2011)	83,455	12,571	2,804	2,387	1,641	1,732	2,155	1,851
24 (2012)	86,106	13,296	2,759	2,476	1,810	1,877	2,352	2,021
25 (2013)	85,748	13,092	2,835	2,433	1,767	1,716	2,293	2,049
26 (2014)	84,279	12,298	2,879	2,352	1,629	1,473	2,128	1,837
27 (2015)	88,631	13,169	3,068	2,494	1,741	1,612	2,282	1,973
28 (2016)	93,051	13,885	3,221	2,609	1,843	1,745	2,391	2,077
29 (2017)	93,787	14,000	3,103	2,693	1,900	1,792	2,441	2,071
30 (2018)	91,283	14,325	3,222	2,727	1,939	1,843	2,480	2,113
令和元 (2019)	89,387	14,318	3,138	2,675	1,932	1,931	2,557	2,086
2 (2020)	89,557	14,426	3,262	2,740	1,902	1,898	2,508	2,116
3 (2021)	88,596	13,591	3,277	2,651	1,755	1,658	2,337	1,913
4 (2022)	90,116	13,599	3,168	2,659	1,737	1,670	2,394	1,970
5 (2023)	95,543	14,748	3,466	2,975	1,924	1,779	2,441	2,163
6 (2024)	108,200	18,354	4,119	3,269	2,494	2,572	3,025	2,874

資料：農林水産省統計部『生産農業所得統計』

注：全国は、都道府県別農業産出額の合計値である。

◎ 累年データ（続き）

生産農業所得の推移

単位：億円

年 次	全 国	東 北	青 森	岩 手	宮 城	秋 田	山 形	福 島
昭和50年 (1975)	51,483	10,812	1,971	1,503	1,677	1,765	1,742	2,152
51 (1976)	50,847	9,936	1,793	1,403	1,576	1,667	1,502	1,995
52 (1977)	52,148	10,462	1,688	1,590	1,658	1,810	1,676	2,044
53 (1978)	54,350	10,915	1,926	1,698	1,852	1,731	1,561	2,147
54 (1979)	51,134	10,032	1,814	1,538	1,686	1,589	1,463	1,944
55 (1980)	45,647	8,690	1,410	1,221	1,454	1,560	1,451	1,594
56 (1981)	44,622	7,687	1,461	994	1,374	1,204	1,232	1,421
57 (1982)	42,795	8,552	1,540	1,187	1,339	1,486	1,468	1,532
58 (1983)	43,718	8,695	1,383	1,332	1,381	1,483	1,544	1,572
59 (1984)	45,412	9,233	1,687	1,408	1,482	1,593	1,506	1,556
60 (1985)	43,648	9,349	1,614	1,512	1,567	1,516	1,595	1,545
61 (1986)	41,663	8,436	1,257	1,391	1,406	1,553	1,400	1,430
62 (1987)	38,552	7,650	1,195	1,303	1,310	1,300	1,223	1,320
63 (1988)	39,886	6,993	1,133	1,261	1,106	1,209	1,172	1,113
平成元 (1989)	46,406	8,516	1,461	1,364	1,366	1,438	1,440	1,447
2 (1990)	47,675	8,922	1,485	1,548	1,412	1,496	1,434	1,547
3 (1991)	48,540	8,775	1,399	1,385	1,378	1,400	1,548	1,666
4 (1992)	48,058	9,208	1,547	1,450	1,484	1,569	1,497	1,660
5 (1993)	46,059	8,086	1,360	1,164	1,083	1,519	1,483	1,478
6 (1994)	50,695	9,538	1,984	1,600	1,291	1,610	1,464	1,590
7 (1995)	46,612	8,002	1,627	1,334	1,158	1,251	1,303	1,328
8 (1996)	45,021	7,919	1,421	1,304	1,139	1,224	1,283	1,549
9 (1997)	40,011	7,099	1,285	1,238	1,078	1,107	1,074	1,316
10 (1998)	40,111	6,468	1,427	1,086	904	911	1,056	1,084
11 (1999)	37,212	6,163	1,291	1,068	823	873	976	1,132
12 (2000)	35,777	5,710	1,138	990	842	816	880	1,045
13 (2001)	34,299	5,722	1,177	986	780	873	884	1,022
14 (2002)	35,048	5,756	1,174	932	821	862	899	1,067
15 (2003)	36,848	6,385	1,239	1,061	815	1,076	1,036	1,157
16 (2004)	33,735	5,676	1,270	891	930	649	853	1,082
17 (2005)	32,632	5,380	1,185	823	829	670	854	1,020
18 (2006)	31,378	5,446	1,228	828	788	659	882	1,061
19 (2007)	30,668	5,129	1,263	779	646	662	790	989
20 (2008)	28,064	4,492	915	705	592	588	684	1,008
21 (2009)	27,139	4,355	853	674	670	578	604	975
22 (2010)	29,041	4,809	989	815	686	522	750	1,047
23 (2011)	27,593	4,303	1,032	630	601	605	658	777
24 (2012)	29,772	5,174	1,103	736	781	737	951	866
25 (2013)	29,636	4,996	936	671	781	645	982	981
26 (2014)	27,965	4,330	1,002	655	573	467	851	782
27 (2015)	32,698	5,304	1,338	855	640	591	1,018	864
28 (2016)	38,149	6,032	1,558	940	782	745	1,074	932
29 (2017)	38,798	6,372	1,521	999	884	838	1,225	906
30 (2018)	34,562	5,627	1,307	937	739	735	1,080	828
令和元 (2019)	33,403	5,336	1,162	912	725	729	1,061	748
2 (2020)	33,621	5,232	1,211	974	719	631	932	765
3 (2021)	33,652	5,072	1,294	969	679	549	840	741
4 (2022)	31,823	4,678	1,148	850	626	521	817	717
5 (2023)	33,417	4,862	1,226	884	642	526	840	742
6 (2024)	40,932	6,846	1,515	1,100	970	976	1,206	1,078

資料：農林水産省統計部『生産農業所得統計』

注：全国は、都道府県別生産農業所得の合計値である。

【統計表】

https://www.maff.go.jp/tohoku/stinfo/kekka/nougyou_sansyutu/index.html



【統計の概要】

https://www.maff.go.jp/i/tokei/kouhyou/nougyou_sansyutu/gaiyou/



【統計結果の主な利活用】

- ・ 激甚災害制度における激甚災害指定基準のための資料
- ・ 農業諸施策、地域振興計画の策定・評価等の資料
- ・ 国民経済計算、産業連関表、県民経済計算等の作成のための資料

【ホームページ掲載案内】

- ・ 東北の農林水産統計調査結果は、東北農政局ホームページ中の統計情報で御覧いただけます。

<https://www.maff.go.jp/tohoku/stinfo/>



- ・ 全国の農林水産統計調査結果は、農林水産省ホームページ中の統計情報で御覧いただけます。

<https://www.maff.go.jp/i/tokei/>



- ・ 全国の結果は、分野別分類「農家の所得や生産コスト、農業産出額など」の「生産農業所得統計」で御覧いただけます。

https://www.maff.go.jp/i/tokei/kouhyou/nougyou_sansyutu/index.html#y1



- ・ 本統計の累年データは、農林水産省ホームページ中の統計情報で御覧いただけます。

https://www.maff.go.jp/i/tokei/kouhyou/nougyou_sansyutu/index.html



お問合せ先

◎本統計結果について

東北農政局 統計部 経営・構造統計課

電話：（代表）022-263-1111 内線4732、4738

（直通）022-745-9380

◎農林水産統計全般について

東北農政局 統計部 統計企画課

電話：（代表）022-263-1111 内線4713

（直通）022-745-9378



政府統計

政府統計の総合窓口
(e-Stat)

<https://www.e-stat.go.jp/>



SAFF

データので。
農林水産統計
Statistics of Agriculture,
Forestry and Fisheries

【目次】

統計表

1 県別等農業産出額及び生産農業所得

2 県別農業産出額上位30品目（全国順位）

青森県、岩手県

宮城県、秋田県

山形県、福島県

利用上の注意

- 1 統計数値については、表示単位未満を四捨五入したため、合計値と内訳の計が一致しない場合がある。

- 2 表中に用いた記号は次のとおりである。

「0」、「0.0」： 単位に満たないもの（例：0.4億円 → 0億円）

「—」： 事実のないもの

「…」： 事実不詳又は調査を欠くもの

「x」： 個人又は法人その他の団体に関する秘密を保護するため、統計数値を公表しないもの

「nc」： 計算不能

「△」： 負数又は減少したもの

- 3 秘匿措置について

本統計は、様々な統計情報等から推計した加工統計であり、本来秘匿措置を講じる必要はないが、推計に用いた一次統計において秘匿された数値が本統計の推計値から類推される可能性がある場合には、当該推計値も「x」表示としている。

また、情報収集先から秘匿要請があったものについても、同様に「x」表示とする秘匿措置を施している。

なお、全体（計）からの差引きにより、秘匿措置を講じた当該結果が推定できる場合には、本来秘匿措置を施す必要のない箇所についても「x」表示としている。

- 4 この統計表に掲載された数値を他に転載する場合は、「令和6年 農業産出額及び生産農業所得（東北）」（東北農政局）による旨を記載してください。

1 県別等農業産出額及び生産農業所得

(1) 実額

区 分	農 業											
	計	耕 種										
		小 計	米	麦 類	雑 穀	豆 類	いも類	野 菜	果 実	花 き	工 芸 農作物	茶
	①+②+③	①										
	(1)	(2)	(3)	(4)	(5)	(6)	(7)	(8)	(9)	(10)	(11)	(12)
	億円	億円	億円	億円	億円	億円	億円	億円	億円	億円	億円	億円
全 国 (1)	108,200	70,703	25,640	602	90	634	2,418	25,510	10,112	3,423	1,577	442
東 北 (2)	18,354	13,225	7,424	10	21	66	73	2,676	2,586	262	49	x
青 森 (3)	4,119	3,036	955	1	2	10	21	762	1,233	18	16	x
岩 手 (4)	3,269	1,405	873	x	3	7	7	294	141	44	23	x
宮 城 (5)	2,494	1,720	1,309	4	0	24	6	321	25	26	0	0
秋 田 (6)	2,572	2,134	1,652	0	5	14	8	322	98	25	3	x
山 形 (7)	3,025	2,583	1,311	0	6	8	7	436	738	70	2	x
福 島 (8)	2,874	2,348	1,324	x	5	2	25	541	352	79	5	x

(2) 対前年増減率

区 分	農 業											
	計	耕 種										
		小 計	米	麦 類	雑 穀	豆 類	いも類	野 菜	果 実	花 き	工 芸 農作物	茶
	(1)	(2)	(3)	(4)	(5)	(6)	(7)	(8)	(9)	(10)	(11)	(12)
全 国 (1)	13.2	23.3	67.8	△13.6	12.5	7.6	10.8	9.8	5.4	△ 2.8	7.5	△ 0.2
東 北 (2)	24.5	40.1	79.6	11.1	31.3	△ 4.3	52.1	11.0	8.6	△ 0.4	△ 9.3	nc
青 森 (3)	18.8	27.8	86.9	x	100.0	△28.6	75.0	10.9	12.5	△ 5.3	△ 5.9	x
岩 手 (4)	9.9	40.5	65.7	x	0.0	0.0	133.3	15.3	11.9	0.0	△ 8.0	x
宮 城 (5)	29.6	57.9	79.1	x	nc	△ 7.7	0.0	17.2	31.6	4.0	△100.0	nc
秋 田 (6)	44.6	56.0	76.1	nc	150.0	40.0	0.0	8.1	21.0	13.6	0.0	x
山 形 (7)	23.9	29.3	77.4	x	20.0	△11.1	133.3	4.3	△ 0.7	0.0	0.0	x
福 島 (8)	32.9	46.1	92.7	x	66.7	△33.3	56.3	12.7	11.0	△ 4.8	△28.6	x

(3) 農業産出額構成割合

区 分	農 業											
	計	耕 種										
		小 計	米	麦 類	雑 穀	豆 類	いも類	野 菜	果 実	花 き	工 芸 農作物	茶
	①+②+③	①										
	(1)	(2)	(3)	(4)	(5)	(6)	(7)	(8)	(9)	(10)	(11)	(12)
全 国 (1)	100.0	65.3	23.7	0.6	0.1	0.6	2.2	23.6	9.3	3.2	1.5	0.4
東 北 (2)	100.0	72.1	40.4	0.1	0.1	0.4	0.4	14.6	14.1	1.4	0.3	0.0
青 森 (3)	100.0	73.7	23.2	0.0	0.0	0.2	0.5	18.5	29.9	0.4	0.4	x
岩 手 (4)	100.0	43.0	26.7	x	0.1	0.2	0.2	9.0	4.3	1.3	0.7	x
宮 城 (5)	100.0	69.0	52.5	0.2	0.0	1.0	0.2	12.9	1.0	1.0	0.0	0.0
秋 田 (6)	100.0	83.0	64.2	0.0	0.2	0.5	0.3	12.5	3.8	1.0	0.1	x
山 形 (7)	100.0	85.4	43.3	0.0	0.2	0.3	0.2	14.4	24.4	2.3	0.1	x
福 島 (8)	100.0	81.7	46.1	x	0.2	0.1	0.9	18.8	12.2	2.7	0.2	x

産 出 額										生 産 農 業 所 得	農 業 産 出 額 に 占 め る 生 産 農 業 所 得 の 割 合		
	畜 産												加 工 農 産 物
その他 作 物	小 計 ②	肉用牛	乳用牛	生 乳	豚	鶏	鶏 卵	ブロイラー	その他 畜産物				
(13)	(14)	(15)	(16)	(17)	(18)	(19)	(20)	(21)	(22)	(23)	(24)	(25)	
億円	億円	億円	億円	億円	億円	億円	億円	億円	億円	億円	億円	%	
698	36,932	7,860	9,767	8,944	7,629	10,655	5,852	4,259	1,021	565	40,932	37.8	(1)
58	5,109	1,015	686	655	1,367	2,008	895	1,009	33	20	6,846	37.3	(2)
18	1,083	171	95	90	313	493	251	223	10	0	1,515	36.8	(3)
x	1,864	253	268	257	415	917	187	691	11	0	1,100	33.6	(4)
4	774	241	127	122	151	254	180	62	1	1	970	38.9	(5)
6	438	57	27	26	245	104	90	-	5	0	976	37.9	(6)
6	440	156	85	80	159	37	18	18	3	2	1,206	39.9	(7)
x	510	137	83	78	85	202	170	15	2	17	1,078	37.5	(8)

単位：％

単位：％

産 出 額											生産 農業 所得	
	畜 産									加 工 農産物		
その他 作 物	小 計	肉用牛	乳用牛	生 乳	豚	鶏	鶏 卵	ブロイラー	その他 畜産物			
(13)	(14)	(15)	(16)	(17)	(18)	(19)	(20)	(21)	(22)	(23)	(24)	
0.3	△ 2.0	0.9	8.1	7.5	5.1	△15.2	△22.3	△ 4.7	△ 1.9	10.1	22.5	(1)
7.4	△ 3.5	0.7	3.3	3.3	6.5	△12.9	△17.4	△ 9.2	6.5	11.1	40.8	(2)
x	△ 0.6	3.6	4.4	3.4	2.0	△ 4.3	△ 4.9	△ 4.3	△ 9.1	nc	23.6	(3)
x	△ 5.6	1.6	5.1	4.9	7.0	△14.5	△24.9	△11.2	10.0	nc	24.4	(4)
x	△ 7.1	△ 4.7	△ 1.6	△ 2.4	7.9	△17.8	△22.1	△ 3.1	0.0	△50.0	51.1	(5)
0.0	6.6	△ 1.7	0.0	0.0	27.6	△20.0	△23.1	-	25.0	nc	85.6	(6)
x	△ 0.2	0.6	4.9	5.3	1.3	△19.6	△30.8	△10.0	0.0	0.0	43.6	(7)
x	△ 5.9	7.0	3.8	4.0	△15.0	△12.9	△13.7	△ 6.3	0.0	21.4	45.3	(8)

単位：％

産 出 額											加 工 農産物 ③	
その他 作 物	畜 産											
	小 計 ②	肉用牛	乳用牛 生 乳	豚	鶏 鶏 卵 ブロイラー	その他 畜産物						
(13)	(14)	(15)	(16)	(17)	(18)	(19)	(20)	(21)	(22)	(23)		
0.6	34.1	7.3	9.0	8.3	7.1	9.8	5.4	3.9	0.9	0.5	(1)	
0.3	27.8	5.5	3.7	3.6	7.4	10.9	4.9	5.5	0.2	0.1	(2)	
0.4	26.3	4.2	2.3	2.2	7.6	12.0	6.1	5.4	0.2	0.0	(3)	
x	57.0	7.7	8.2	7.9	12.7	28.1	5.7	21.1	0.3	0.0	(4)	
0.2	31.0	9.7	5.1	4.9	6.1	10.2	7.2	2.5	0.0	0.0	(5)	
0.2	17.0	2.2	1.0	1.0	9.5	4.0	3.5	-	0.2	0.0	(6)	
0.2	14.5	5.2	2.8	2.6	5.3	1.2	0.6	0.6	0.1	0.1	(7)	
x	17.7	4.8	2.9	2.7	3.0	7.0	5.9	0.5	0.1	0.6	(8)	

2 県別農業産出額上位30品目（全国順位）

[目次へ戻る](#)

順位	青 森				岩 手			
	品 目	産出額	構成割合	全国順位	品 目	産出額	構成割合	全国順位
		億円	%	位		億円	%	位
	農業産出額計	4,119	100.0	5（7）	農業産出額計	3,269	100.0	10（9）
1	りんご	1,171	28.4	1（1）	米	873	26.7	11（10）
2	米	955	23.2	10（11）	ブロイラー	691	21.1	3（3）
3	豚	313	7.6	9（8）	豚	415	12.7	6（7）
4	鶏卵	251	6.1	9（13）	生乳	257	7.9	4（4）
5	ブロイラー	223	5.4	4（4）	肉用牛	253	7.7	6（8）
6	肉用牛	171	4.2	13（13）	鶏卵	187	5.7	14（15）
7	にんにく	146	3.5	1（1）	りんご	118	3.6	3（3）
8	やまのいも	130	3.2	2（2）	きゅうり	36	1.1	14（15）
9	ごぼう	119	2.9	1（1）	ピーマン	34	1.0	5（5）
10	生乳	90	2.2	15（16）	トマト	33	1.0	21（23）
11	トマト	76	1.8	9（12）	ひな（他都道府県販売）	32	1.0	3（2）
12	だいこん	69	1.7	4（3）	葉たばこ	21	0.6	3（2）
13	にんじん	41	1.0	6（4）	りんどう	20	0.6	1（1）
14	ねぎ	36	0.9	14（14）	ねぎ	18	0.6	28（24）
15	メロン	28	0.7	8（8）	キャベツ	15	0.5	17（12）
16	ばれいしょ	21	0.5	8（10）	ぶどう	14	0.4	23（25）
17	ぶどう	20	0.5	16（14）	だいこん	13	0.4	16（16）
18	ピーマン	16	0.4	9（10）	ほうれんそう	13	0.4	21（22）
19	葉たばこ	16	0.4	5（5）	レタス	12	0.4	16（13）
20	きゅうり	14	0.3	26（30）	乳牛	10	0.3	7（8）
21	おうとう	13	0.3	3（5）	なす	8	0.2	26（28）
22	すいか	10	0.2	15（14）	やまのいも	8	0.2	6（7）
23	もも	10	0.2	9（7）	いちご	7	0.2	39（39）
24	大豆	10	0.2	5（6）	スイートコーン	7	0.2	14（18）
25	かぶ	9	0.2	3（3）	大豆	7	0.2	11（12）
26	いちご	8	0.2	38（33）	アスパラガス	6	0.2	14（14）
27	キャベツ	8	0.2	27（19）	えだまめ（未成熟）	5	0.2	21（24）
28	ほうれんそう	7	0.2	30（30）	ばれいしょ	5	0.2	23（35）
29	さやいんげん（未成熟）	6	0.1	9（14）	さやえんどう（未成熟）	5	0.2	11（17）
30	西洋なし	6	0.1	3（3）	からまつ苗木	5	0.2	2（2）

注：1 順位付けは、秘密保護上統計数値を公表していない品目を除いたものであり、原数値（100万円）により判定した。

2 （ ）は前年の全国順位である（以下同じ。）。

2 県別農業産出額上位30品目（全国順位）（続き）

[目次へ戻る](#)

順位	宮 城				秋 田			
	品 目	産出額	構成割合	全国順位	品 目	産出額	構成割合	全国順位
		億円	%	位		億円	%	位
	農業産出額計	2,494	100.0	17（18）	農業産出額計	2,572	100.0	16（19）
1	米	1,309	52.5	7（5）	米	1,652	64.2	3（3）
2	肉用牛	241	9.7	8（5）	豚	245	9.5	12（12）
3	鶏卵	180	7.2	15（16）	鶏卵	90	3.5	21（23）
4	豚	151	6.1	14（16）	りんご	64	2.5	5（5）
5	生乳	122	4.9	10（10）	肉用牛	57	2.2	32（32）
6	いちご	77	3.1	9（10）	ねぎ	47	1.8	12（12）
7	ブロイラー	62	2.5	13（13）	トマト	27	1.0	24（29）
8	きゅうり	40	1.6	11（12）	生乳	26	1.0	36（36）
9	ねぎ	37	1.5	13（15）	きゅうり	26	1.0	20（21）
10	トマト	26	1.0	26（27）	えだまめ（未成熟）	25	1.0	7（8）
11	大豆	23	0.9	2（2）	すいか	20	0.8	11（10）
12	レタス	17	0.7	12（18）	アスパラガス	14	0.5	10（10）
13	ピーマン	15	0.6	11（13）	大豆	14	0.5	3（8）
14	ほうれんそう	14	0.6	20（20）	なす	13	0.5	17（17）
15	なす	8	0.3	29（26）	メロン	12	0.5	10（10）
16	日本なし	8	0.3	27（26）	比内地鶏	11	0.4	…
17	せり	8	0.3	1（1）	きく（切り花）	10	0.4	14（14）
18	きく（切り花）	7	0.3	15（15）	だいこん	9	0.3	22（24）
19	えだまめ（未成熟）	7	0.3	19（20）	ぶどう	9	0.3	29（27）
20	はくさい	6	0.2	18（19）	日本なし	8	0.3	25（34）
21	しゅんぎく	6	0.2	10（11）	ばれいしょ	8	0.3	16（15）
22	りんご	5	0.2	10（11）	もも	7	0.3	13（11）
23	ばれいしょ	5	0.2	24（19）	ほうれんそう	7	0.3	30（28）
24	ひな（他都道府県販売）	5	0.2	18（18）	おうとう	6	0.2	7（7）
25	キャベツ	5	0.2	38（38）	いちご	5	0.2	40（41）
26	乳牛	5	0.2	24（25）	はちみつ	5	0.2	3（5）
27	こまつな	4	0.2	18（18）	さやいんげん（未成熟）	5	0.2	11（11）
28	うめ	4	0.2	10（16）	かぼちゃ	5	0.2	13（13）
29	さやいんげん（未成熟）	4	0.2	16（12）	そば	5	0.2	7（8）
30	かぼちゃ	4	0.2	17（17）	りんどう	5	0.2	3（2）

2 県別農業産出額上位30品目（全国順位）（続き）

[目次へ戻る](#)

順位	山 形				福 島			
	品 目	産出額	構成割合	全国順位	品 目	産出額	構成割合	全国順位
		億円	%	位		億円	%	位
	農業産出額計	3,025	100.0	13（13）	農業産出額計	2,874	100.0	14（16）
1	米	1,311	43.3	6（4）	米	1,324	46.1	5（7）
2	おうとう	320	10.6	1（1）	鶏卵	170	5.9	18（17）
3	豚	159	5.3	13（13）	もも	168	5.8	2（2）
4	肉用牛	156	5.2	14（15）	肉用牛	137	4.8	17（17）
5	ぶどう	150	5.0	4（4）	きゅうり	131	4.6	3（3）
6	りんご	106	3.5	4（4）	トマト	100	3.5	5（7）
7	生乳	80	2.6	20（20）	豚	85	3.0	23（21）
8	すいか	74	2.4	2（3）	生乳	78	2.7	22（22）
9	西洋なし	68	2.2	1（1）	りんご	62	2.2	6（6）
10	もも	54	1.8	5（6）	日本なし	52	1.8	6（5）
11	メロン	41	1.4	5（5）	ぶどう	37	1.3	8（7）
12	きゅうり	39	1.3	12（13）	ねぎ	32	1.1	17（19）
13	トマト	36	1.2	19（19）	いちご	28	1.0	21（21）
14	えだまめ（未成熟）	34	1.1	4（3）	さやいんげん（未成熟）	23	0.8	2（2）
15	ねぎ	28	0.9	19（20）	ばれいしょ	22	0.8	7（11）
16	アスパラガス	20	0.7	4（4）	切り枝	19	0.7	3（3）
17	鶏卵	18	0.6	39（39）	アスパラガス	17	0.6	7（9）
18	ブロイラー	18	0.6	28（28）	干しがき	17	0.6	1（1）
19	なす	17	0.6	12（12）	にら	15	0.5	8（8）
20	かき	17	0.6	7（11）	ブロイラー	15	0.5	32（29）
21	にら	15	0.5	7（6）	レタス	15	0.5	15（12）
22	すもも	14	0.5	3（4）	かき	14	0.5	9（10）
23	ばら	13	0.4	3（4）	ほうれんそう	14	0.5	18（17）
24	マッシュルーム	12	0.4	2（2）	だいこん	13	0.5	17（27）
25	切り枝	10	0.3	8（8）	ブロッコリー	13	0.5	11（10）
26	せいさい	10	0.3	…	ピーマン	13	0.5	12（12）
27	いちご	10	0.3	35（34）	さやえんどう（未成熟）	13	0.5	4（5）
28	ほうれんそう	9	0.3	27（27）	なす	11	0.4	18（19）
29	大豆	8	0.3	9（10）	カスミソウ	11	0.4	2（2）
30	だいこん	7	0.2	32（31）	きく（切り花）	10	0.3	13（12）