



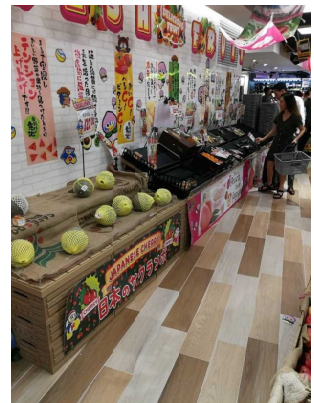
香港Don Don Donki 1号店のオープン初日



- オープン前から長蛇の列ができ、入場制限が深夜にまで及び常時2~3時間待ちとなっていた。
- 店内は常に「満員電車」状態で、香港人の購買意欲の強さが伺えた。



香港Don Don Donki 1号店のオープン初日



- 目玉商品の山梨県産桃7玉/1.5kg (約2,100円) に群がる香港人消費者。2~3時間ほどで完売となってしまった。また、桃2玉パック (約1,100円) も飛ぶように売れ、補給も間に合わずバック待ちの消費者が50~60人以上も並んでいた。
- 準備していた青果物も、夜には在庫が無くなってしまい販売するものがなくなっている。(4番目写真)