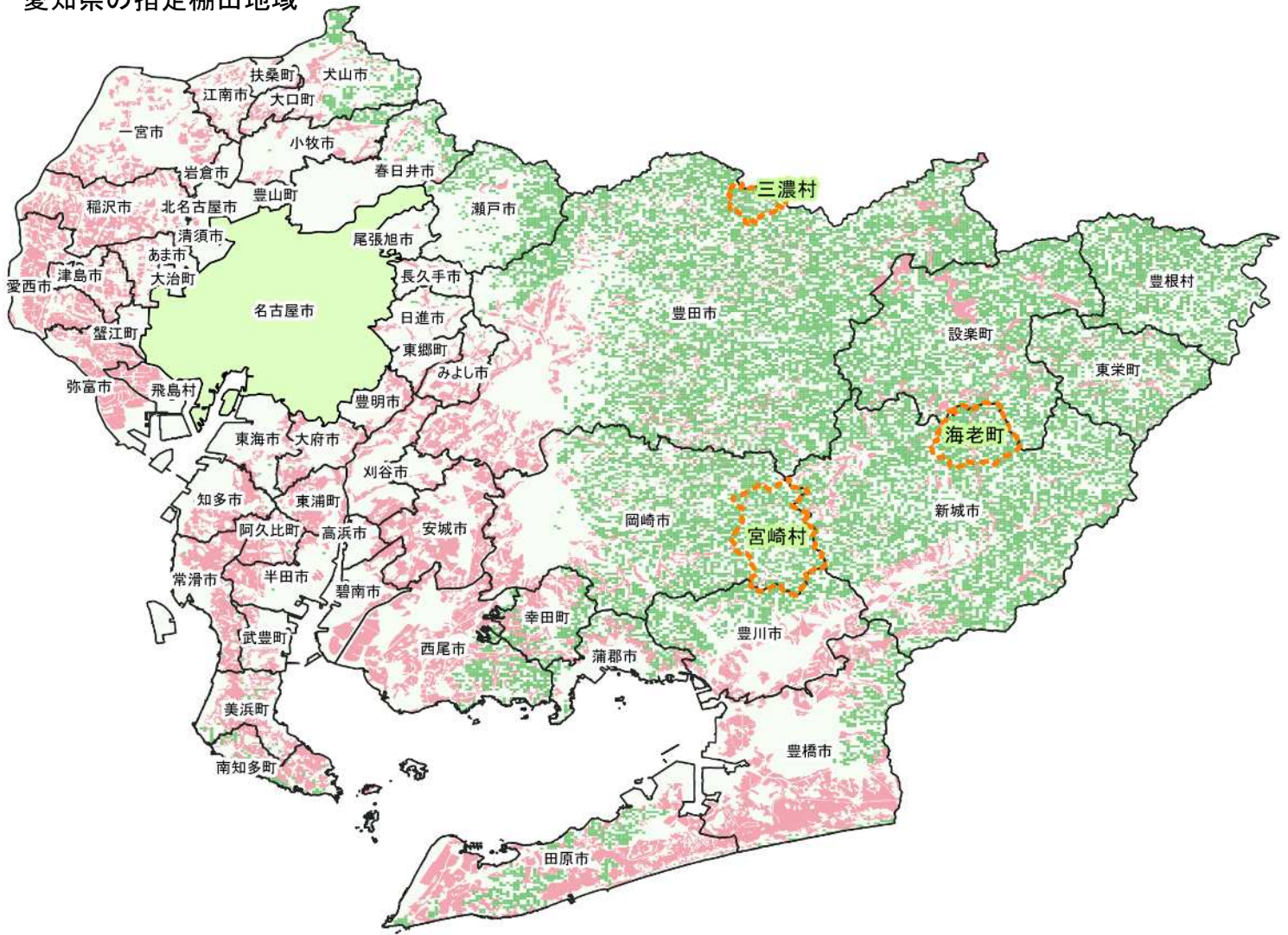


# 愛知県の指定棚田地域



**凡例**

- 指定棚田地域（昭和 25 年 2 月時点の市町村）
- 土地利用基本計画に基づき指定された農業地域のうち農用地区域（国土数値情報（国土交通省））より
- 1/20 以上の傾斜を含む区域（250m 四方単位）  
→ 標高傾斜度 5 次メッシュ（国土数値情報（国土交通省））より、  
最小傾斜角度が 1/20 以上の区域